

LIGA MUNICIPAL — DOMINICANA —

SUBSECRETARÍA DE APOYO MUNICIPAL, OBRAS PÚBLICAS, PLANEAMIENTO Y ORDENAMIENTO TERRITORIAL

INFORME DE AVANCE DE OBRA

CODIGO: 010101

REGIÓN: OZAMA

PROVINCIA: DISTRITO NACIONAL

MUNICIPIO: SANTO DOMINGO DE GUZMÁN

DISTRITO MUNICIPAL: -

FECHA DE VISITA TÉCNICA: 14 de junio de 2023

1. Ing. Ana Indhira Ramírez

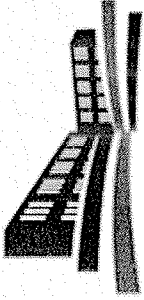
2. Ing. Richard Cabrera

3. Ing. Félix Tavárez

3. Arq. Keilin Mora

TÉCNICOS:

TRAMOS	NOMBRE DE LA CALLE	LONGITUD DE ACERAS (m)	ANCHO DE ACERAS (m)	CANTIDAD DE LADOS CON ACERAS	LONGITUD CONTENES (m)	CANTIDAD DE LADOS CON CONTENES	TOTAL DE ACERAS (m2)	TOTAL DE CONTENES (m)
TRAMO A	PEDRO ALBIZU CAMPO	134.70	2.92	1.00	134.70	1.00	393.32	134.70
TRAMO B	CARMEN ELVIRA MENDOZA	99.10	1.56	1.00	99.10	1.00	154.60	99.10
TRAMO C	GENERAL DOMINGUE MALLOL	180.80	2.60	1.00	180.80	1.00	470.08	180.80
TRAMO D	PARQUE RENACIMIENTO ANGEL	88.20	2.16	1.00	88.20	1.00	190.51	88.20
TRAMO E	PARQUE RENACIMIENTO ANGEL	100.84	1.00	1.00			100.84	
TRAMO F	PARQUE RENACIMIENTO ANGEL	141.50	1.38	1.00			195.27	
TRAMO G	PARQUE RENACIMIENTO ANGEL	84.40	3.67	1.00			309.75	
TRAMO H	PARQUE RESTAURADORES	298.54	1.60	1.00	298.54		477.66	
TRAMO I	PARQUE RESTAURADORES	96.30	1.05	1.00			101.12	
TRAMO J	CALLE OLEGARIO TENARES	90.50	1.00	1.00	90.50	1.00	90.50	90.50
TRAMO CH	FRANCISCO BIDO	38.60	1.00	1.00	38.60	1.00	38.60	38.60
TRAMO CI	ANDRES JULIO AYBAR ESQUINA MANUEL DE JESUS TRONCOSO	23.30	1.40	1.00			32.62	
TRAMO CJ	ANDRES JULIO AYBAR ESQUINA MANUEL DE JESUS TRONCOSO	10.00	2.60	1.00			26.00	
TRAMO CK	MANUEL DE JESUS TRONCOSO ESQUINA ANDRES JULIO AYBAR	72.08	1.00	1.00			72.08	
TRAMO CL	PORFIRIO HERRERA	192.29	1.00	2.00	86.20	1.00	384.58	86.20
TRAMO CM	CALLE PRESTO	104.10	2.02	1.00	104.10	1.00	210.28	104.10
TRAMO CN	CALLE MANUEL DE JESUS ESQUINA HECTOR INCHAUSTEGUI	37.50	2.15	1.00	37.50	1.00	80.63	37.50



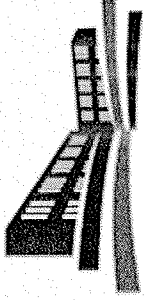
LIGA MUNICIPAL — DOMINICANA —

TRAMOS	NOMBRE DE LA CALLE	LONGITUD DE ACERAS (m)	ANCHO DE ACERAS (m)	CANTIDAD DE LADOS CON ACERAS	LONGITUD CONTENES (m)	CANTIDAD DE LADOS CON CONTENES	TOTAL DE ACERAS (m ²)	TOTAL DE CONTENES (m)
TRAMO CO	CALLE ANDRES JULIO AYBAR ESQUINA FEDERICO GERALDINO	48.70	1.00	2.00	55.60	1.00	97.40	55.60
TRAMO CP	CALLE ANDRES JULIO AYBAR CASI ESQUINA LINCOL (FRENTE A LAUREL)	55.45	2.43	1.00	40.10	1.00	134.74	40.10
TRAMO CQ	CALLE RAFAEL AUGUSTO SANCHEZ (CASA BONETTI)	99.00	1.11	1.00			109.89	
TRAMO CR	CALLE RAFAEL AUGUSTO SANCHEZ ESQUINA FEDERICO GERALDINO	14.10	1.00	1.00			14.10	
TRAMO CS	CALLE MANUEL DE JESUS TRONCOSO	14.60	2.79	1.00	14.60	1.00	40.73	14.60
TRAMO CT	VICTOR GARRIDO	106.86	1.00	2.00	71.10	1.00	213.72	71.10
TRAMO CU	AVENIDA ROBERTO PASTORIZA	25.30	3.12	1.00			78.94	
TRAMO CV	FEDERICO GERALDINO ENTRE ROBERTO PASTORIZA Y PASEOS DE LOS LOCUTORES	53.10	1.98	1.00	53.10	1.00	105.14	53.10
TRAMO CW	FEDERICO GERALDINO ENTRE ROBERTO PASTORIZA Y PASEOS DE LOS LOCUTORES	100.20	2.55	1.00	100.20	1.00	255.51	100.20
TRAMO CX	MANUEL DE JESUS TRONCOSO ENTRE 27 Y PRATS RAMIREZ	42.50	3.58	1.00	43.50	1.00	152.15	43.50
TRAMO CY	MANUEL DE JESUS TRONCOSO ENTRE 27 Y PRATS RAMIREZ	160.50	3.91	1.00	160.50	1.00	627.56	160.50
TRAMO CZ	MANUEL DE JESUS TRONCOSO ENTRE 27 Y PRATS RAMIREZ	49.60	3.36	1.00	50.60	1.00	166.66	50.60
TRAMO DA	CALLE GERALDINO ESQUINA PORFIRIO HERRERAS	51.80	2.40	1.00			124.32	
TRAMO DB	CALLE GERALDINO ESQUINA PORFIRIO HERRERAS	3.70	3.60	1.00			13.32	
TRAMO DC	CORONEL JUAN MARIA LORA (LADO SUR)	1,320.00	1.00	2.00	1,082.82	1.00	2,640.00	1,082.82
TRAMO DD	CORONEL JUAN MARIA LORA (LADO NORTE)	1,956.06	1.00	1.00	785.95	1.00	1,956.06	785.95
TRAMO DE	CALLE REYES CATOLICO (LADO SUR)	583.14	1.00	2.00	516.64	1.00	1,166.28	516.64
TRAMO DF	CALLE REYES CATOLICO (LADO NORTE)	1,016.35	1.00	2.00	785.84	1.00	2,032.70	785.84



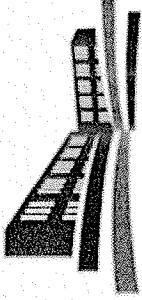
LIGA MUNICIPAL — DOMINICANA —

TRAMOS	NOMBRE DE LA CALLE	LONGITUD DE ACERAS (m)	ANCHO DE ACERAS (m)	CANTIDAD DE LADOS CON ACERAS	LONGITUD CONTENES (m)	CANTIDAD DE LADOS CON CONTENES	TOTAL DE ACERAS (m ²)	TOTAL DE CONTENES (m)
TRAMO DG	CALLE ORTEGA ESQUINA PEDRO LIVIO CEDEÑO (LADO ESTE)	714.77	1.00	2.00	410.00	1.00	1,429.54	410.00
TRAMO DH	CALLE ORTEGA ESQUINA PEDRO LIVIO CEDEÑO (LADO OESTE)	914.91	1.00	2.00	302.50	2.00	1,829.82	605.00
TRAMO DI	SECTOR MARIA AUXILIAR, C/ DOMINGO SABIO (LADO DERECHO)	146.47	1.84	1.00	150.90	1.00	269.50	150.90
TRAMO DJ	SECTOR MARIA AUXILIAR, C/ DOMINGO SABIO (LADO IZQUIERDO)	99.06	2.46	1.00	189.50	1.00	243.69	189.50
TRAMO DK	SECTOR MARIA AUXILIAR, C/ MANUELA DIEZ (LADO DERECHO)	148.70	2.23	1.00	190.10	1.00	331.60	190.10
TRAMO DL	SECTOR MARIA AUXILIAR, C/ MANUELA DIEZ (LADO IZQUIERDO)	174.40	2.45	1.00	208.00	1.00	427.28	208.00
TRAMO DM	SECTOR MARIA AUXILIAR, C/ EUSEBIO MANZUETA (LADO DERECHO)	172.30	2.62	1.00	132.40	1.00	451.43	132.40
TRAMO DN	SECTOR MARIA AUXILIAR, C/ EUSEBIO MANZUETA (LADO IZQUIERDO)	199.93	2.58	1.00	203.30	1.00	515.82	203.30
TRAMO DO	ENSANCHE SPAILLAT, C/ VARIA LUZ	132.90	3.30	1.00	-		438.57	
TRAMO DP	SECTOR MARIA AUXILIAR, C/ B (LADO DERECHO)	98.59	2.06	1.00	119.60	1.00	203.10	119.60
TRAMO DQ	SECTOR MARIA AUXILIAR, C/ B (LADO IZQUIERDO)	104.22	2.63	1.00	125.80	1.00	274.10	125.80
TRAMO DR	SECTOR MARIA AUXILIAR, C/ J (LADO DERECHO)	160.16	2.09	1.00	172.31	1.00	334.73	172.31
TRAMO DS	SECTOR MARIA AUXILIAR, C/ J (LADO IZQUIERDO)	148.40	2.55	1.00	152.70	1.00	378.42	152.70
TRAMO DT	SECTOR MARIA AUXILIAR, C/ A (LADO DERECHO)	66.20	1.14	1.00	6.20	1.00	75.47	6.20



**LIGA MUNICIPAL
— DOMINICANA —**

TRAMOS	NOMBRE DE LA CALLE	LONGITUD DE ACERAS (m)	ANCHO DE ACERAS (m)	CANTIDAD DE LADOS CON ACERAS	LONGITUD CONTENES (m)	CANTIDAD DE LADOS CON CONTENES	TOTAL DE ACERAS (m ²)	TOTAL DE CONTENES (m)
TRAMO DU	SECTOR MARIA AUXILIAR, C/ A (LADO IZQUIERDO)	31.00	2.75	1.00	31.00	1.00	85.25	31.00
TRAMO DV	SECTOR MARIA AUXILIAR, C/ K (LADO DERECHO)	103.16	2.27	1.00	107.50	1.00	234.17	107.50
TRAMO DW	SECTOR MARIA AUXILIAR, C/ K (LADO IZQUIERDO)	127.19	2.21	1.00	142.20	1.00	281.09	142.20
TRAMO DX	C/ PASTEUR (LADO DERECHO)	655.00	2.40	1.00	716.00	1.00	1,572.00	716.00
TRAMO DY	C/ PASTEUR (LADO IZQUIERDO)	446.59	2.52	1.00	475.59	1.00	1,125.41	475.59
TRAMO DZ	AV BOLIVAR (LADO DERECHO)	666.50	3.21	1.00	666.50	1.00	2,139.47	666.50



**LIGA MUNICIPAL
— DOMINICANA —**

TRAMOS	NOMBRE DE LA CALLE	LONGITUD DE ACERAS (m)	ANCHO DE ACERAS (m)	CANTIDAD DE LADOS CON ACERAS	LONGITUD CONTENES (m)	CANTIDAD DE LADOS CON CONTENES	TOTAL DE ACERAS (m ²)	TOTAL DE CONTENES (m)
TRAMO EA	AV BOLIVAR (LADO IZQUIERDO)	808.99	2.91	1.00	972.50	1.00	2,354.16	972.50
TRAMO EB	C/ CASIMIRO DE MOYA(LADO DERECHO)	16.00	2.58	1.00	24.60	1.00	41.28	24.60
TRAMO EC	C/ CASIMIRO DE MOYA(LADO IZQUIERDO)	34.15	2.10	1.00	44.40	1.00	71.72	44.40
TRAMO ED	C/SANTIAGO CON PASTEUR	14.00	2.70	2.00	14.00	2.00	75.60	28.00
TRAMO EE	FEDERICO GERALDINO ESQ. PASEO LOS LOCUTORES	30.90	1.72	1.00	96.40	1.00	53.15	96.40
TRAMO EF	PORFIRIO HERRERA	638.65	1.00	1.00	164.70	1.00	638.65	164.70
TRAMO EG	HECTOR INCHAUSTEGUI	7.40	1.80	1.00	7.40	1.00	13.32	7.40
TRAMO EH	MANUEL DE JESUS TRONCOSO	77.25	1.00	1.00	30.00	1.00	77.25	30.00
TRAMO EI	PARQUE CORAL KM 7 1/2	164.10	1.50	1.00	164.10	1.00	246.15	164.10
TRAMO EJ	PARQUE HONDURAS AV. ITALIA (EXTERIOR DEL PARQUE)	173.73	2.50	1.00			434.32	
TRAMO EK	PARQUE HONDURAS AV. ITALIA (INTERIOR DEL PARQUE)	202.13	1.70	1.00	164.40	1.00	343.62	164.40
Total							30,247.31	11,121.35

AVANCE DE EJECUCIÓN DE OBRA

Monto asignado RD\$ 107,269,401.46
Monto desembolsado RD\$ 107,269,401.46 (100%)
Avance de obra 62.77%



LIGA MUNICIPAL DOMINICANA

SUBSECRETARÍA DE APOYO MUNICIPAL, OBRAS PÚBLICAS, PLANEAMIENTO Y ORDENAMIENTO TERRITORIAL

REGIÓN: OZAMA
PROVINCIA: DISTRITO NACIONAL
MUNICIPIO: SANTO DOMINGO DE GUZMÁN
DISTRITO MUNICIPAL: -

FECHA DE VISITA TÉCNICA: 14 de junio de 2023

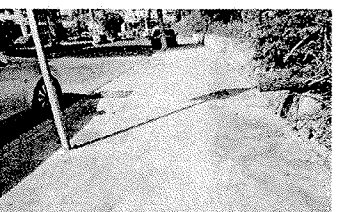
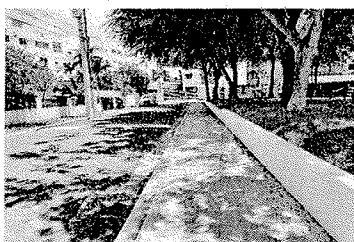
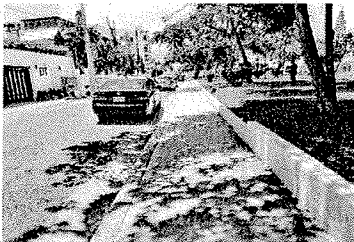
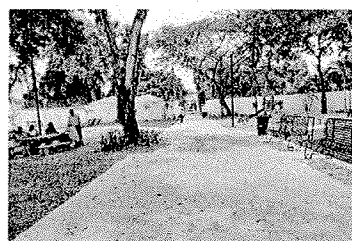
INFORME DE AVANCE DE OBRA

A la fecha de 14/06/2023 se ha ejecutado 30,247.31 metros cuadrados de aceras y 11,121.35 metros lineales de contén, lo que corresponde al 62.77% del fondo asignado para este territorio.

NOTAS

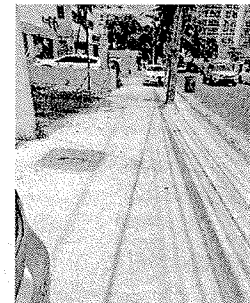
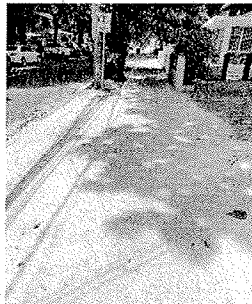
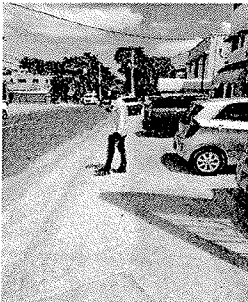
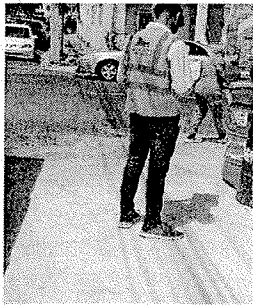
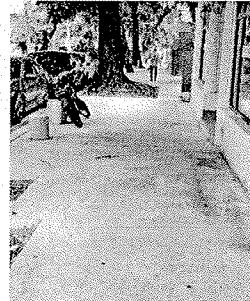
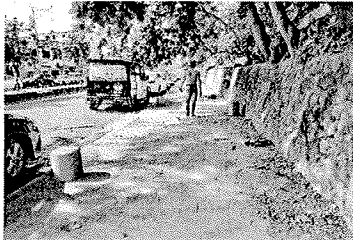
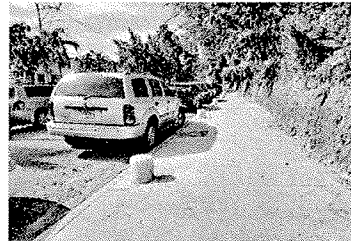
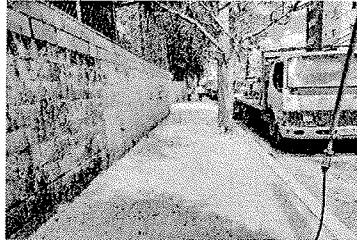
1. Construcción de las aceras y contenes estan realizadas con muy buena calidad.
2. La ejecucion de dicha construccion pudliimos observar que tienen un ancho bastante considerable.

IMÁGENES





LIGA MUNICIPAL
— DOMINICANA —

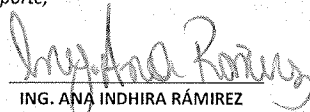




LIGA MUNICIPAL
DOMINICANA



Suministra los datos de este reporte,


ING. ANA INDHIRA RÁMIREZ

Técnico


ING. FÉLIX TAVÁREZ

Técnico



ING. RICHARD CABRERA

Técnico


ARQ. KEILIN MORA

Técnico