



# LIGA MUNICIPAL - DOMINICANA -

SUBSECRETARÍA DE APOYO MUNICIPAL, OBRAS PÚBLICAS, PLANEAMIENTO Y ORDENAMIENTO TERRITORIAL

## INFORME DE CIERRE DE EJECUCIÓN

CODIGO: 020802

REGIÓN: VALDESIA

PROVINCIA: AZUA

MUNICIPIO: TÁBARA ARRIBA

DISTRITO MUNICIPAL: TÁBARA ABAJO

FECHA DE VISITA TÉCNICA: 4 de julio de 2022

SUPERVISOR: PEDRO MARÍA PÉREZ PÉREZ

CODIA: 9463

TRAMOS	NOMBRE DE LA CALLE	LONGITUD DE ACERAS (m)	ANCHO DE ACERAS (m)	CANTIDAD DE LADOS CON ACERAS	LONGITUD CONTENES (M)	CANTIDAD DE LADOS CON CONTENES	TOTAL DE ACERAS (m2)	TOTAL DE CONTENES (m)
TRAMO A	CALLE LA MINA				586.00	1		586
TRAMO B	CALLE SANCHEZ				30.00	1		30
TRAMO C	CALLE LA PRIMERA				464.00	1		464
TRAMO D	CALLE LAS 12 CASA				2,075.00	1		2075
TRAMO E								
TRAMO F								
TRAMO G								
TRAMO H								
TRAMO I								
TRAMO J								
Total							0.00	3155.00

### AVANCE DE EJECUCIÓN DE OBRA

Monto asignado RD\$ 3,194,718.81

Monto desembolsado RD\$ 3,194,718.81 (100%)

Avance de obra 254.12%



# LIGA MUNICIPAL — DOMINICANA —

SUBSECRETARÍA DE APOYO MUNICIPAL, OBRAS PÚBLICAS, PLANEAMIENTO Y ORDENAMIENTO TERRITORIAL

REGIÓN: VALDESIA

FECHA DE VISITA TÉCNICA: 4 de julio de 2022

PROVINCIA: AZUA

MUNICIPIO: TÁBARA ARRIBA

DISTRITO MUNICIPAL: TÁBARA ABAJO

## INFORME DE CIERRE DE EJECUCIÓN

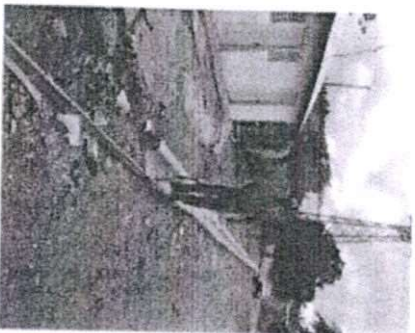
Mediante el presente informe se da constancia que el Gobierno Local ha ejecutado .00 metros cuadrados de aceras y 3,155.00 metros lineales de contén, y se valida que se ha ejecutado el 100% o más en volumetría según la proyección estimada.

### NOTAS

1. Este informe de cierre de ejecución se realiza a partir del reporte suministrado por el Ingeniero Supervisor del gobierno local designado por el CODIA, en cumplimiento de convenio CODIA-LMD.

### IMÁGENES

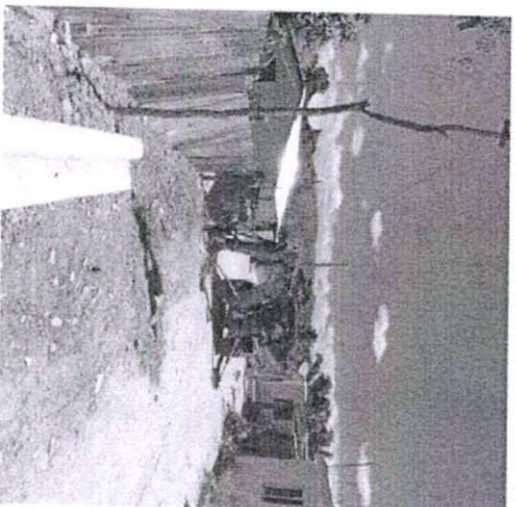
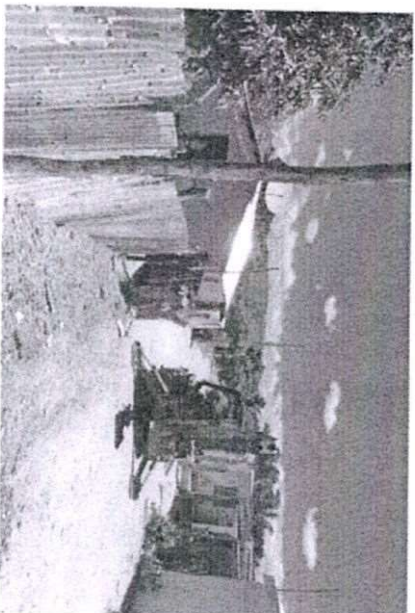
a Construcción Aceras y Contenes Tábara Abajo (Sector KM 15),  
(Calle la mina)





## LIGA MUNICIPAL — DOMINICANA —

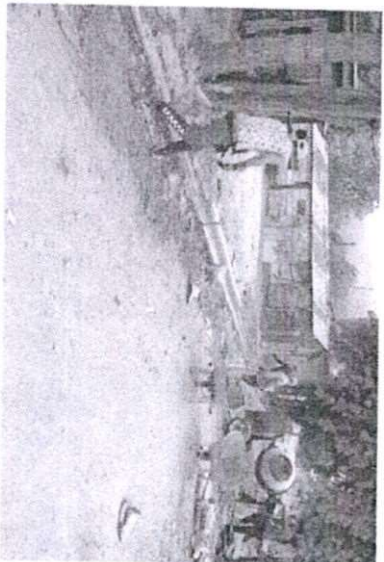
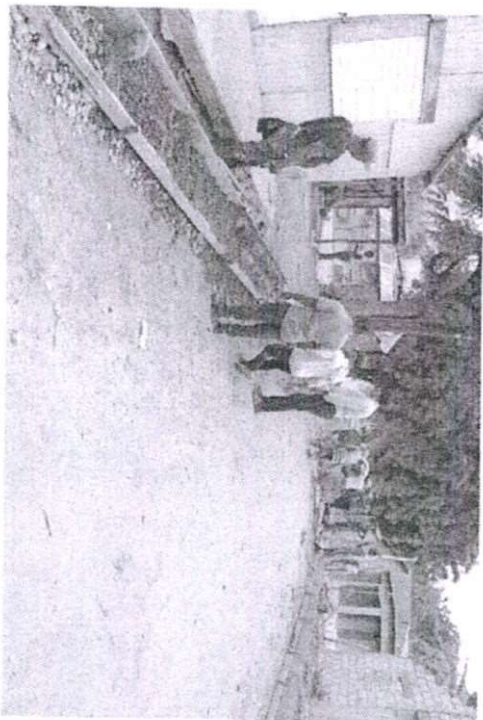
Construcción aceras y contentes Távara Abajo (Sector Km15)  
(Calle Sánchez)





## LIGA MUNICIPAL — DOMINICANA —

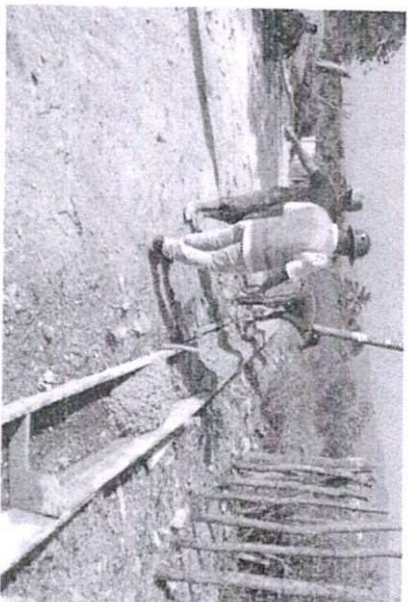
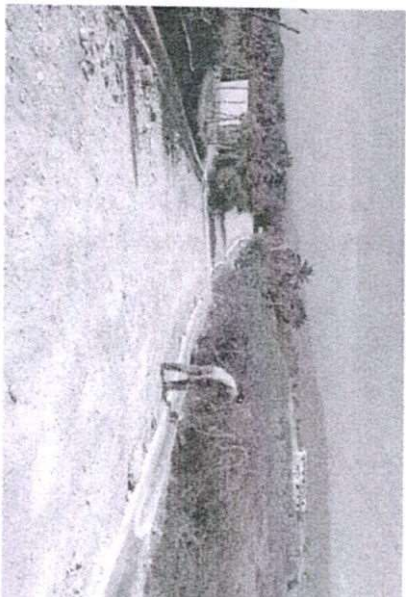
Construcción aceras y contenes Távara Abajo (Sector Km15)  
(Calle Primera)






# LIGA MUNICIPAL — DOMINICANA —

Construcción aceras y contenes Távara Abajo (Centro)  
(Calle Las 12 casás)



*Suministra los datos de este reporte.*

  
Ing. Camilia Moya  
Técnico

