



**LIGA MUNICIPAL
DOMINICANA**

Santo Domingo, D.N.
25 de julio de 2023

Al: Ingeniero
Valentín Santos García
Subsecretario Apoyo Municipal de Obras Públicas, Planeamiento y
Ordenamiento Territorial
Su Despacho-

Vía: Ingeniero
Nelson D. Peña Luna
Director Asesoría Construcciones Municipales
Su Despacho

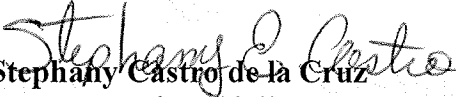
Asunto: **Remisión de informe de cierre/de ejecución de Galván**

En la visita técnica realizada el 27 de junio del 2023 se validó la ejecución de 1,919.56 metros cuadrados de aceras y 1,480.40 metros lineales de contenes, con la asignación del 1er y 2do componente del Programa de Aceras y Contenes, en el marco del “Programa de Apoyo a los Gobiernos Locales”.

La supervisión externa ha validado la ejecución de 942.31 metros cuadrados de aceras y 709.4 metros lineales de contenes con los fondos de la asignación del 3er componente del referido programa.

Mediante el presente informe se da constancia de que se ha ejecutado 2,861.87 metros cuadrados de acera y 2,189.80 metros lineales de contenes, por lo que con este metraje alcanzado el gobierno local ha cumplido con la cantidad de trabajo requerido a realizar con su asignación de fondos lo que corresponde al 100% de los fondos asignados para este territorio.

Para su conocimiento y fines de lugar,


Stephany Castro de la Cruz
Ingeniera Civil

Dirección Asesoría Construcciones Municipales



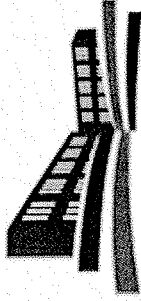
SUBSECRETARÍA DE APOYO MUNICIPAL, OBRAS PÚBLICAS, PLANEAMIENTO Y ORDENAMIENTO TERRITORIAL
INFORME DE CIERRE DE EJECUCIÓN

CODIGO: 030201
REGIÓN: ENRIQUILLO
PROVINCIA: BAHORUJO
MUNICIPIO: GALVÁN
DISTRITO MUNICIPAL: -

FECHA DE VISITA TÉCNICA: 27 de junio de 2023

TÉCNICOS:
 1. Ing. Ana Indhira Ramírez
 2. César De Los Santos

TRAMOS	NOMBRE DE LA CALLE	LONGITUD DE ACERAS (m)	ANCHO DE ACERAS (m)	CANTIDAD DE LADOS CON ACERAS	LONGITUD CONTENES (m)	CANTIDAD DE LADOS CON CONTENES	TOTAL DE ACERAS (m ²)	TOTAL DE CONTENES (m)
TRAMO A	C/ NUESTRA SEÑORA DE FATIMA	196.80	1.45	1.00	196.80	1.00	285.36	196.80
TRAMO B	C/ LA CANELA	50.80	1.00	2.00	50.80	2.00	101.60	101.60
TRAMO C	C/ LA CANELA (FRENTE A LA ESCUELA)	30.00	3.65	1.00			109.50	
TRAMO D	C/ LA CANELA (FRENTE A LA ESCUELA)	24.00	1.00	1.00	24.00	1.00	24.00	24.00
TRAMO E	C/ 13 DE MARZO	200.70	1.00	1.00	200.70	1.00	200.70	200.70
TRAMO F	C/ SALIDA GALVAN - NEIBA	418.00	1.00	1.00	418.00	1.00	418.00	418.00
TRAMO G	C/ SALIDA GALVAN - NEIBA	39.40	1.00	1.00	39.40	1.00	39.40	39.40
TRAMO H	CALLE PASEO DE LOS PROFESORES	36.80	2.51	1.00	36.80	1.00	92.47	36.80
TRAMO I	CALLE 13 DE MAYO	50.10	2.55	1.00	44.60	1.00	127.96	44.60
TRAMO J	CALLE 13 DE MAYO	73.40	1.58	1.00	67.80	1.00	115.63	67.80
TRAMO DL	CALLE NUESTRA SEÑORA DE FÁTIMA	25.20	1.58	1.00	25.20	1.00	39.82	25.20
TRAMO DM	CALLE NUESTRA SEÑORA DE FÁTIMA	8.40	3.34	1.00	8.40	1.00	28.06	8.40
TRAMO DN	CALLE NUESTRA SEÑORA DE FÁTIMA	13.30	1.58	1.00	13.30	1.00	21.01	13.30
TRAMO DO	CALLE NUESTRA SEÑORA DE FÁTIMA	30.20	1.55	1.00	34.40	1.00	46.66	34.40
TRAMO DP	CALLE NUESTRA SEÑORA DE FÁTIMA	13.30	1.87	1.00	13.30	1.00	24.87	13.30
TRAMO DQ	CALLE NUESTRA SEÑORA DE FÁTIMA	11.20	2.43	1.00	11.20	1.00	27.27	11.20



LIGA MUNICIPAL — DOMINICANA —

TRAMOS	NOMBRE DE LA CALLE	LONGITUD DE ACERAS (m)	ANCHO DE ACERAS (m)	CANTIDAD DE LADOS CON ACERAS	LONGITUD CONTENES (m)	CANTIDAD DE LADOS CON CONTENES	TOTAL DE ACERAS (m ²)	TOTAL DE CONTENES (m)
TRAMO DR	CALLE 24 DE ABRIL ESQ. 13 DE MARZO	42.70	0.53	1.00	42.70	1.00	22.63	42.70
TRAMO DS	CALLE 24 DE ABRIL ESQ. 13 DE MARZO				6.00	1.00		6.00
TRAMO DT	CALLE 24 DE ABRIL ESQ. 13 DE MARZO	29.00	0.43	1.00	29.00	1.00	12.54	29.00
TRAMO DU	CALLE 24 DE ABRIL ESQ. 13 DE MARZO	7.85	0.94	1.00	6.00	1.00	7.35	6.00
TRAMO DV	CALLE 24 DE ABRIL ESQ. 13 DE MARZO	13.20	1.95	1.00	13.20	1.00	25.74	13.20
TRAMO DW	CALLE DEL PARQUE INFANTIL GREGORIO LUCIANO	14.00	1.13	1.00	14.00	1.00	15.75	14.00
TRAMO DX	CALLE 24 DE ABRIL	38.00	1.13	1.00	38.00	1.00	42.75	38.00
TRAMO DY	CALLE 24 DE ABRIL	28.00	1.10	1.00	28.00	1.00	30.80	28.00
TRAMO DZ	CALLE 24 DE ABRIL	9.00	0.25	1.00	9.00	1.00	2.25	9.00
TRAMO EA	CALLE 24 DE ABRIL	11.30	0.75	1.00	11.30	1.00	8.48	11.30
TRAMO EB	CALLE AMANTE DEL PROGRESO	3.60	1.50	1.00	12.30	1.00	5.40	12.30
TRAMO EC	CALLE AMANTE DEL PROGRESO				7.40	1.00		7.40
TRAMO ED	CALLE AMANTE DEL PROGRESO	13.00	1.03	1.00	13.00	1.00	13.33	13.00
TRAMO EE	CALLE LA CANELA	23.00	1.32	1.00	15.00	1.00	30.25	15.00
Total							1,919.56	1,480.40

AVANCE DE EJECUCIÓN DE OBRA

Monto asignado RD\$ 4,040,012.37
Monto desembolsado RD\$ 4,040,012.38 (100%)
Avance de obra 155.06%



LIGA MUNICIPAL — DOMINICANA —

SUBSECRETARÍA DE APOYO MUNICIPAL, OBRAS PÚBLICAS, PLANEAMIENTO Y ORDENAMIENTO TERRITORIAL

REGIÓN: ENRIQUILLO

FECHA DE VISITA TÉCNICA: 27 de junio de 2023

PROVINCIA: BAHORUCO

MUNICIPIO: GALVÁN

DISTRITO MUNICIPAL: -

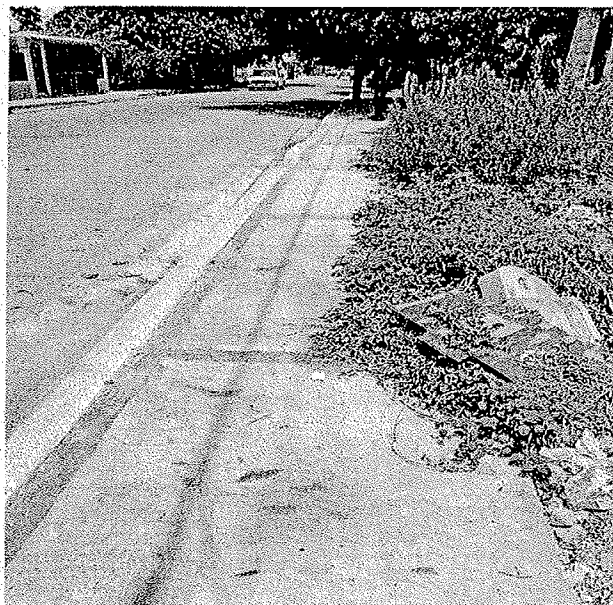
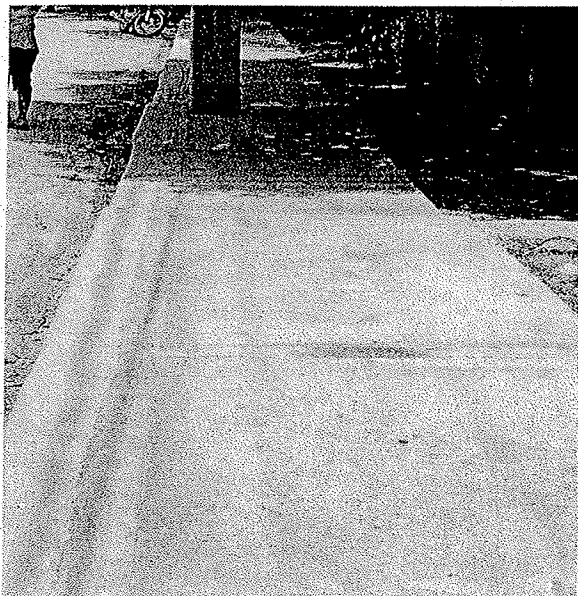
INFORME DE CIERRE DE EJECUCIÓN

Mediante el presente informe se da constancia que el Gobierno Local ha ejecutado 1,919.56 metros cuadrados de aceras y 1,480.40 metros lineales de contén, y se valida que se ha ejecutado el 100% o más en volumetría según la proyección estimada.

NOTAS

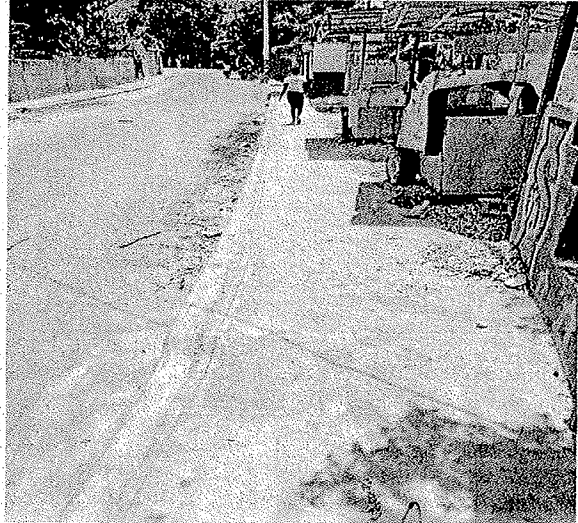
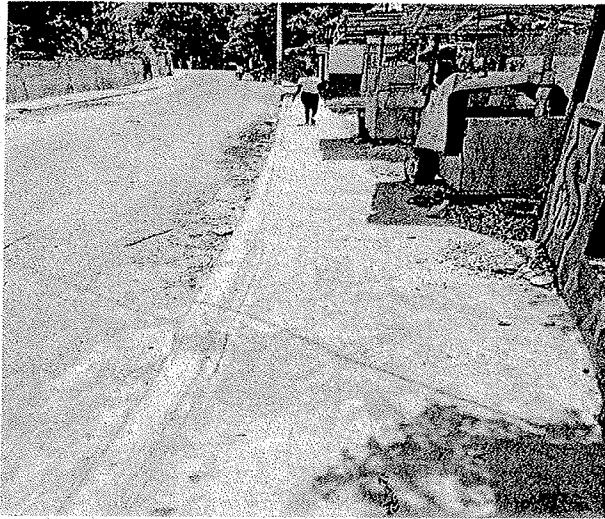
1. Las aceras y contenes se observan de buena calidad.
2. Este gobierno local está construyendo por contrato.
3. Alguna de las aceras son estampadas y con color.

IMÁGENES

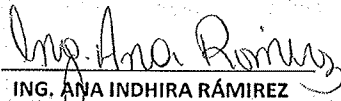


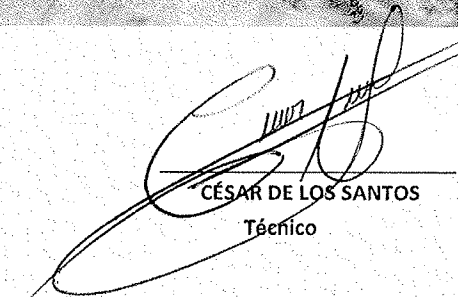


LIGA MUNICIPAL
— DOMINICANA —



Suministra los datos de este reporte,


ING. ANA INDHIRA RÁMIREZ
Técnico


CÉSAR DE LOS SANTOS
Técnico



LIGA MUNICIPAL
— DOMINICANA —

PROGRAMA DE APOYO A LOS GOBIERNOS LOCALES PARA OBRAS DE
INFRAESTRUCTURAS DE COMPETENCIAS MUNICIPALES

3ER COMPONENTE

REPORTES DE CIERRE DE OBRA (ACERAS Y CONTENES)

1- UBICACIÓN DEL PROYECTO

PROVINCIA: BAHORUCO

MUNICIPIO: GALVAN

DISTRITO MUNICIPAL:

BARRIO Y/O SECTOR:

CENTRO DE LA CIUDAD

2- UNIDAD EJECUTORA (Marque con una X)

a. Gobierno Local

b. Contratista

Razón Social

CARLOS M DE LA PAZ LUCIANO

RNC ó Cédula:

022-0009152-4

3- BREVE DESCRIPCIÓN DE LA OBRA (Marque con una X)

a. Reparación de aceras y contenes:

b. Incluye demoliciones de tramos:

c. Incluye badenes:

d. Otros:

CONSTRUCCION DE ACERAS Y CONTENES

4- LOCALIZACIÓN DEL PROYECTO

Localización de cada inicio y fin, de cada uno de los tramos, y proceda a tabular las georreferencias.
Puede auxiliarse de Google Maps

TRAMOS	NOMBRE DE LA CALLE	INICIO		FINAL		LONGITUD DE ACERAS (m)	ANCHO DE LA ACERA (m)	LONGITUD DE CONTENES (m)	TOTAL DE ACERAS (sumar ambos lados) (m2)	TOTAL DE CONTENES (sumar ambos lados) (m)
		LATITUD	LONGITUD	LATITUD	LONGITUD					
Tramo A	Calte enmiguilla	18.503952	71.339608	18.503571	71.339401	48.80	1.52	48.80	74.18	48.80
Tramo B	Calte Calle enmiguilla	18.503830	71.339432	18.503269	71.339104	55.65	1.30	75.00	144.69	150.00
Tramo C	Calte Calle de Manza	18.503950	71.339509	18.504608	71.337990	165.00	1.35	165.00	222.75	165.00
Tramo D	Calte Calle Capela	18.506582	71.337822	18.506779	71.337547	26.30	3.15	26.30	82.84	26.30
Tramo E	Calte Calle Concha	18.506607	71.338547	18.505693	71.338882	79.80	1.35	79.80	215.46	159.66
Tramo F		18.505651	71.338998	18.504929	71.340302	130.50	1.26	130.50	164.43	130.50
Tramo G	Calte Calle Quintas de	18.504864	71.340157	18.504845	71.340159	29.20	1.30	29.20	37.94	29.20
Tramo H										
Tramo I										
Tramo J										
Tramo K										
Tramo L										

$\Sigma = 942.31 \quad \Sigma = 709.4$

TRAMOS	NOMBRE DE LA CALLE	INICIO		FINAL		LONGITUD DE ACERAS (m)	ANCHO DE LA ACERA (m)	LONGITUD DE CONTENES (m)	TOTAL DE ACERAS (sumar ambos lados) (m ²)	TOTAL DE CONTENES (sumar ambos lados) (m)
		LATITUD	LONGITUD	LATITUD	LONGITUD					
Tramo M										
Tramo N										
Tramo O										
Tramo P										
Tramo Q										
Tramo R										
Tramo S										
Tramo T										
Tramo U										
Tramo V										
Tramo W										
Tramo X										

5- OBSERVACIONES Y RECOMENDACIONES

Se Construya una Mayor cantidad de aceros que de concreto.

6- FOTOGRAFÍAS DE LAS CALLES A INTERVENIR

Anexar imágenes de las obras.

Suministra los datos de este reporte el Supervisor,

NOMBRE COMPLETO:

Yenotán Talavera Medina

CÉDULA:

066-0022919-8

CODIA:

32038

FECHA DE LA VISITA TÉCNICA:

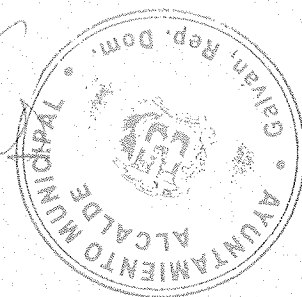
07/06/2023

Valida y aprueba los datos suministrados,

[Handwritten Signature]

Firma y sello

Junta Distrital ó Alcaldía Municipal



ANEXO FOTOS ACERAS Y CONTENES GALVAN

