

LIGA MUNICIPAL -DOMINICANA-

SUBSECRETARÍA DE APOYO MUNICIPAL, OBRAS PÚBLICAS, PLANEAMIENTO Y ORDENAMIENTO TERRITORIAL

INFORME DE CIERRE DE EJECUCIÓN

CODIGO: 030302

REGIÓN: ENRIQUILLO

PROVINCIA: BAHORUCO

MUNICIPIO: TAMAYO

DISTRITO MUNICIPAL: UVILLA

FECHA DE VISITA TÉCNICA: 28 de marzo de 2023

1. Ing. Richard Cabrera

TÉCNICOS: 2. Arq. Keilin Mora

TRAMOS	NOMBRE DE LA CALLE	LONGITUD DE ACERAS (m)	ANCHO DE ACERAS (m)	CANTIDAD DE LADOS CON ACERAS	LONGITUD CONTENES (m)	CANTIDAD DE LADOS CON CONTENES	TOTAL DE ACERAS (m ²)	TOTAL DE CONTENES (m)
TRAMO A	CARRETERA PRINCIPAL				80.30	2		160.6
TRAMO B	CARRETERA PRINCIPAL				8.00	1		8
TRAMO C	CARRETERA PRINCIPAL				8.20	2		16.4
TRAMO D	CALLE VIDAL FELIZ AL LADO SRA. LOURDES				8.50	1		8.5
TRAMO E	CALLE VIDAL FELIZ AL LADO SRA. LOURDES				55.3	2		110.6
TRAMO F	CALLE VIDAL FELIZ AL LADO SRA. LOURDES				9.3	1		9.3
TRAMO G	CALLE CAMINO VIEJO				84.6	2		169.2
TRAMO H	CALLE CAMINO VIEJO				28	1		28
TRAMO I	CALLE JACINTA AGRAMONTE				22.4	1		22.4
TRAMO J	CALLE JACINTA AGRAMONTE				62.2	2		124.4
TRAMO K	CALLE JACINTA AGRAMONTE				6.4	1		6.4
TRAMO L	CALLE DR. ELVIN SANTANA				121	2		242
TRAMO M	CALLE DELIVER RODRIGUEZ				36.4	1		36.4
TRAMO N	CALLE DELIVER RODRIGUEZ				32.8	1		32.8
TRAMO O	CALLE DELIVER RODRIGUEZ				14.4	1		14.4
TRAMO P	CALLE PRINCIPAL A	59.60	2.76	1	59.6	1	164.496	59.6
TRAMO Q	CALLE PRINCIPAL B	61.60	1.37	1	61.6	1	84.392	61.6
TRAMO R	CALLE PRINCIPAL C	21.60	2.76	1	61.6	1	59.616	61.6
Total							308.50	1172.20

AVANCE DE EJECUCIÓN DE OBRA

Monto asignado RD\$ 2,930,957.71

Monto desembolsado RD\$ 2,930,957.72 (100%)

Avance de obra 116.93%



LIGA MUNICIPAL — DOMINICANA —

SUBSECRETARÍA DE APOYO MUNICIPAL, OBRAS PÚBLICAS, PLANEAMIENTO Y ORDENAMIENTO TERRITORIAL

REGIÓN: ENRIQUILLO
PROVINCIA: BAHORUCO
MUNICIPIO: TAMAYO
DISTRITO MUNICIPAL: UVILLA

FECHA DE VISITA TÉCNICA: 28 de marzo de 2023

INFORME DE CIERRE DE EJECUCIÓN

Mediante el presente informe se da constancia que el Gobierno Local ha ejecutado 308.50 metros cuadrados de aceras y 1,172.20 metros lineales de contén, y se valida que se ha ejecutado el 100% o más en volumetría según la proyección estimada.

NOTAS

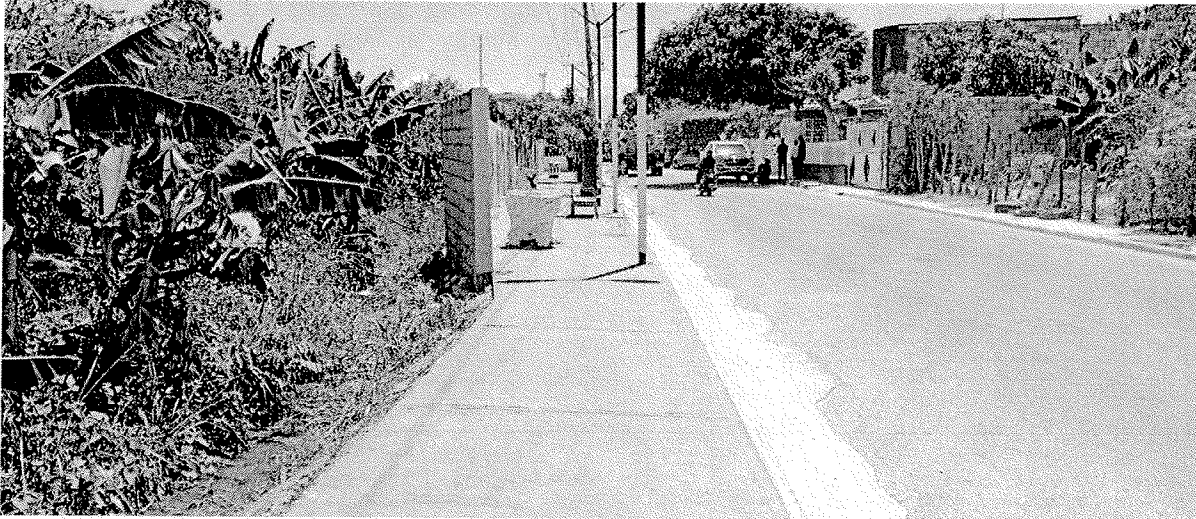
1. Esta ejecución esta muy bien realizada y cumple con lo recomendado por el programa.
2. Fuerón ejecutadas por administración completando asi el cierre con el programa.

IMÁGENES





LIGA MUNICIPAL
— DOMINICANA —



Suministra los datos de este reporte,

ING. RICHARD CABRERA

Técnico

ARQ. KEILIN MORA

Técnico