



LIGA MUNICIPAL — DOMINICANA —

SUBSECRETARÍA DE APOYO MUNICIPAL, OBRAS PÚBLICAS, PLANEAMIENTO Y ORDENAMIENTO TERRITORIAL

INFORME DE CIERRE DE EJECUCIÓN

CODIGO: 030401

REGIÓN: ENRIQUILLO

PROVINCIA: BAHORUCO

MUNICIPIO: VILLA JARAGUA

DISTRITO MUNICIPAL: -

FECHA DE VISITA TÉCNICA: 20 de mayo de 2022

TÉCNICOS: 1. Ing. Richard Cabrera
2. Ing. Asamín Ferreras

TRAMOS	NOMBRE DE LA CALLE	LONGITUD DE ACERAS (m)	ANCHO DE ACERAS (m)	CANTIDAD DE LADOS CON ACERAS	LONGITUD CONTENES (m)	CANTIDAD DE LADOS CON CONTENES	TOTAL DE ACERAS (m2)	TOTAL DE CONTENES (m)
TRAMO A	AURELIA				48.00	2		96
TRAMO B	AURELIA				45.70	2		91.4
TRAMO C	AURELIA				91.10	2		182.2
TRAMO D	PROFESOR WILIMAY				89.6	2		179.2
TRAMO E	FE Y ALEGRIA				10.4	1		10.4
TRAMO F	FE Y ALEGRIA				194.3	2		388.6
TRAMO G	RESTAURACION				24.6	1		24.6
TRAMO H	RESTAURACION				34.4	1		34.4
TRAMO I	RESTAURACION				28	1		28
TRAMO J	RESTAURACION				66	1		66
TRAMO K	RESTAURACION				112.5	2		225
TRAMO L	RESTAURACION				56.5	2		113
TRAMO M	RESTAURACION				46.9	1		46.9
TRAMO N	X1				59	2		118
TRAMO O	X2				37.2	2		74.4
TRAMO P	X3				6.5	2		13
TRAMO Q	X4				23	2		46
TRAMO R	X5				83.5	2		167
TRAMO S	X6				46.5	2		93
TRAMO T	X7				56.5	2		113
TRAMO U	X8				27.8	2		55.6
TRAMO V	X9				38.2	2		76.4
TRAMO W	PROFESOR RUBEN CUEVAS				3.4	2		6.8
TRAMO X	PROFESOR RUBEN CUEVAS				5.3	2		10.6
TRAMO Y1	PROFESOR RUBEN CUEVAS				84.2	2		168.4
TRAMO Z1	PROFESOR RUBEN CUEVAS				7	2		14



LIGA MUNICIPAL
— DOMINICANA —

TRAMOS	NOMBRE DE LA CALLE	LONGITUD DE ACERAS (m)	ANCHO DE ACERAS (m)	CANTIDAD DE LADOS CON ACERAS	LONGITUD CONTENES (m)	CANTIDAD DE LADOS CON CONTENES	TOTAL DE ACERAS (m2)	TOTAL DE CONTENES (m)
TRAMO AA	PROFESOR RUBEN CUEVAS				8	1		8
TRAMO AB	PROFESOR RUBEN CUEVAS				18.7	2		37.4
TRAMO AC	MEDILO CUEVA				112.4	2		224.8
TRAMO AD	GALO FERRERA				51.1	2		102.2
TRAMO AE	GALO FERRERA				6.4	1		6.4
TRAMO AF	GALO FERRERA				74.4	2		148.8
TRAMO AG	GALO FERRERA				60.1	2		120.2
TRAMO AH	GALO FERRERA				87.2	1		87.2
TRAMO AI	GALO FERRERA				80	2		160
TRAMO AJ	GALO FERRERA				23.1	2		46.2
Total							0.00	3383.10

AVANCE DE EJECUCIÓN DE OBRA

Monto asignado RD\$ 3,758,247.85
Monto desembolsado RD\$ 3,758,247.85 (100%)
Avance de obra 233.19%



LIGA MUNICIPAL — DOMINICANA —

SUBSECRETARÍA DE APOYO MUNICIPAL, OBRAS PÚBLICAS, PLANTEAMIENTO Y ORDENAMIENTO TERRITORIAL

REGIÓN: ENRIQUILLO

FECHA DE VISITA TÉCNICA: 20 de mayo de 2022

PROVINCIA: BAHORUCO

MUNICIPIO: VILLA JARAGUA

DISTRITO MUNICIPAL: -

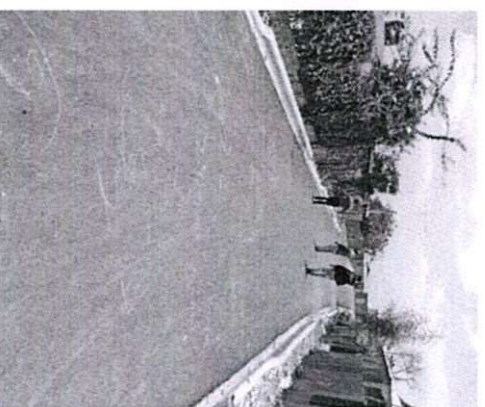
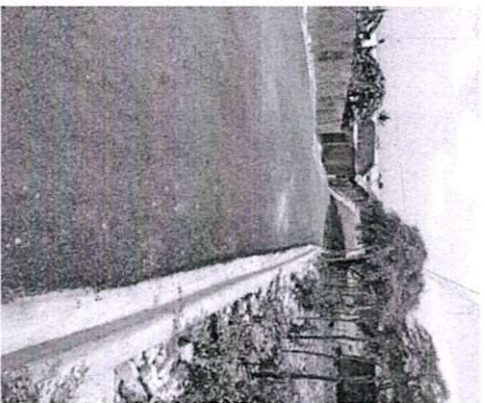
INFORME DE CIERRE DE EJECUCIÓN

Mediante el presente informe se da constancia que el Gobierno Local ha ejecutado .00 metros cuadrados de aceras y 3,383.10 metros lineales de contén, y se valida que se ha ejecutado el 100% o más en volumetría según la proyección estimada.

NOTAS

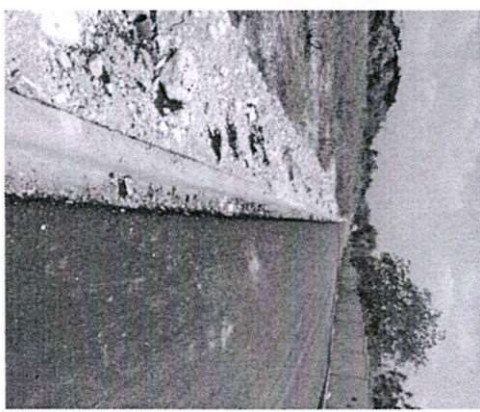
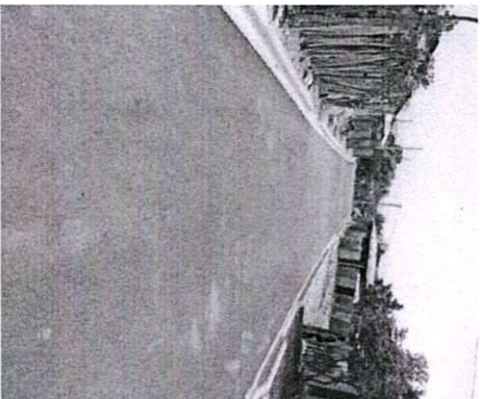
1. La Alcaldía utilizó todos los fondos en la construcción de contenes, únicamente.

IMÁGENES





**LIGA MUNICIPAL
— DOMINICANA —**



Suministra los datos de este reporte,



ING. RICHARD CABRERA
Técnico



ING. ASAMIN FERRERAS
Técnico

