

LIGA MUNICIPAL
— DOMINICANA —

Santo Domingo, D.N.
30 de mayo de 2023

Al:

Ingeniero
Valentín Santos García
Subsecretario Apoyo Municipal de Obras Públicas, Planeamiento y
Ordenamiento Territorial
Su Despacho-

Vía:

Ingeniero
Nelson D. Peña Luna
Director Asesoría Construcciones Municipales
Su Despacho

Asunto: **Remisión de informe de cierre de ejecución de Los Ríos**

En la visita técnica realizada el 17 de mayo del 2023 se validó la ejecución de 46.10 metros cuadrados de aceras y 1,910.20 metros lineales de contenes, con la asignación del 1er y 2do componente del Programa de Aceras y Contenes, en el marco del “Programa de Apoyo a los Gobiernos Locales”.

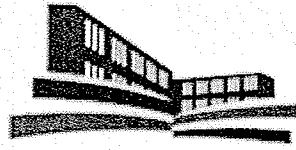
La supervisión externa ha validado la ejecución de 288.30 metros cuadrados de aceras con los fondos de la asignación del 3er componente del referido programa.

Mediante el presente informe se da constancia de que se ha ejecutado 334.40 metros cuadrados de aceras y 2,456.50 metros lineales de contenes, por lo que con este metraje alcanzado el gobierno local ha cumplido con la cantidad de trabajo requerido a realizar con su asignación de fondos lo que corresponde al 100% o más de los fondos asignados para este territorio.

Para su conocimiento y fines de lugar,


Stephany Castro de la Cruz
Ingeniera Civil

Dirección Asesoría Construcciones Municipales



LIGA MUNICIPAL — DOMINICANA —

SUBSECRETARÍA DE APOYO MUNICIPAL, OBRAS PÚBLICAS, PLANEAMIENTO Y ORDENAMIENTO TERRITORIAL
INFORME DE CIERRE DE EJECUCIÓN

CODIGO: 030501

REGIÓN: ENRIQUILLO

PROVINCIA: BAHORUCO

MUNICIPIO: LOS RÍOS

DISTRITO MUNICIPAL: -

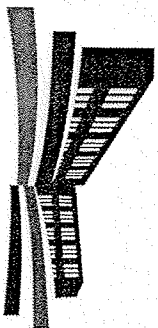
FECHA DE VISITA TÉCNICA: 17 de mayo de 2023

TÉCNICOS: 1. Ing. Ana Indhira Ramírez
2. César De Los Santos

TRAMOS	NOMBRE DE LA CALLE	LONGITUD DE ACERAS (m)	ANCHO DE ACERAS (m)	CANTIDAD DE LADOS CON ACERAS	LONGITUD CONTENES (m)	CANTIDAD DE LADOS CON CONTENES	TOTAL DE ACERAS (m2)	TOTAL DE CONTENES (m)
TRAMO A	CALLE LOS GUANDULES				134.90	2.00		269.80
TRAMO B	CALLE EL FARO				94.20	2.00		188.40
TRAMO C	CALLE GUAYACANES DEL CERRO				88.10	1.00		88.10
TRAMO D	C/ BONIFACIO SIERRA				78.50	2.00		157.00
TRAMO E	C/CTC				399.00	1.00		399.00
TRAMO F	MARIO PEREZ				250.60	2.00		501.20
TRAMO G	C/ LAGO ENRIQUILLO	46.10	1.00	1.00	306.70	1.00	46.10	306.70
TRAMO H								
TRAMO I								
TRAMO J								
Total							46.10	1,910.20

AVANCE DE EJECUCIÓN DE OBRA

Monto asignado RD\$ 3,232,460.94
Monto desembolsado RD\$ 3,232,460.94 (100%)
Avance de obra 154.89%



LIGA MUNICIPAL — DOMINICANA —

SUBSECRETARÍA DE APOYO MUNICIPAL, OBRAS PÚBLICAS, PLANEAMIENTO Y ORDENAMIENTO TERRITORIAL

REGIÓN: ENRIQUILLO

PROVINCIA: BAHORUCO

MUNICIPIO: LOS RÍOS

DISTRITO MUNICIPAL: -

FECHA DE VISITA TÉCNICA: 17 de mayo de 2023

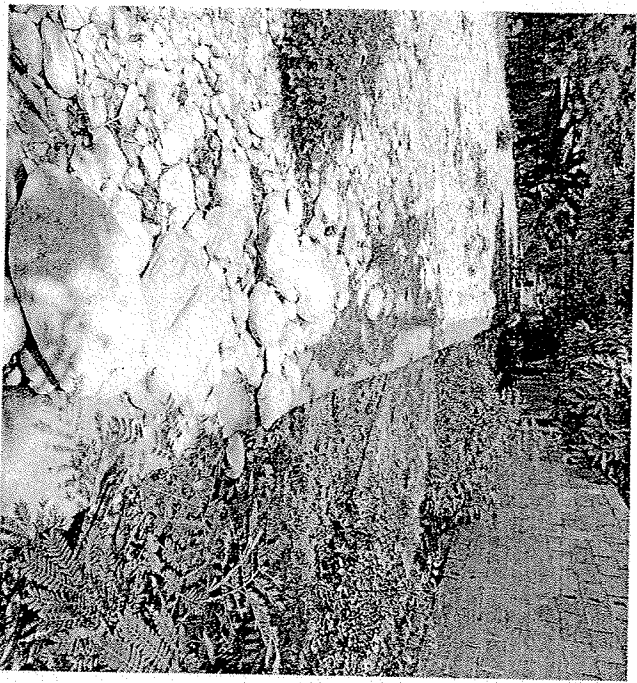
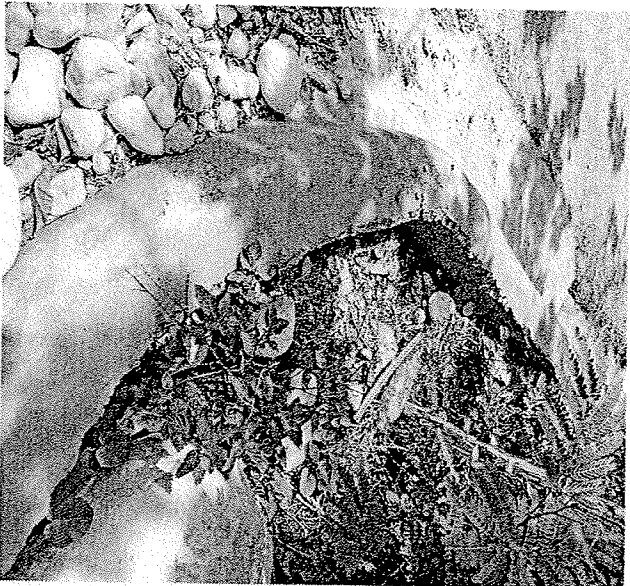
INFORME DE CIERRE DE EJECUCIÓN

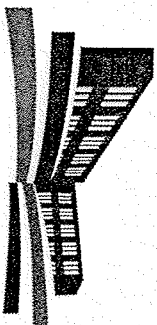
Mediante el presente informe se da constancia que el Gobierno Local ha ejecutado 46.10 metros cuadrados de aceras y 1,910.20 metros lineales de contén, y se valida que se ha ejecutado el 100% o más en volumetría según la proyección estimada.

NOTAS

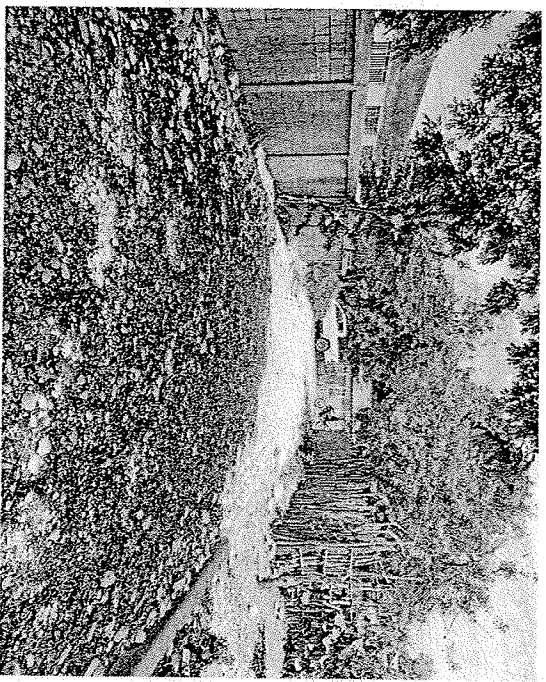
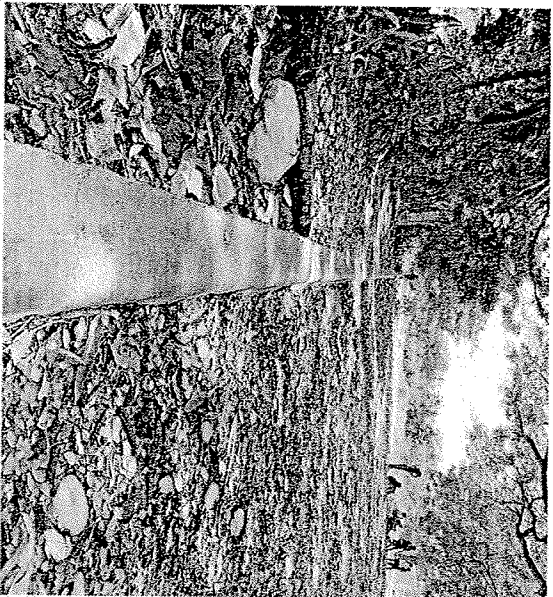
1. Este Gob. Local esta construyendo por administracion
2. La mayoría de tramos solo cuentan con coneres para incluir las calles en programa de asfaltado
3. Los contenes que esta realizando este Gob. Local cuentan con buena terminacion

IMÁGENES





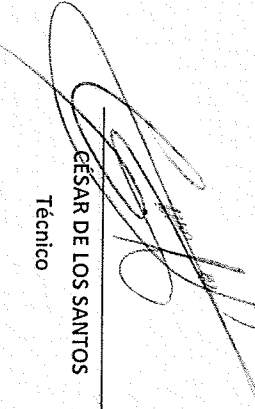
LIGA MUNICIPAL
— DOMINICANA —



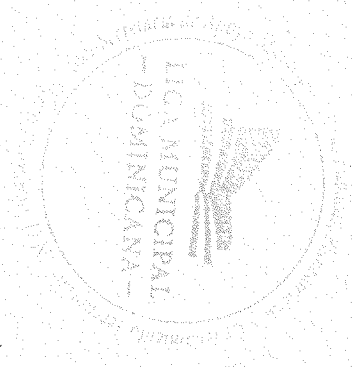
Suministra los datos de este reporte,


ING. ANA INDIRA RAMIREZ

Técnico


CESAR DE LOS SANTOS

Técnico





LIGA MUNICIPAL
— DOMINICANA —

PROGRAMA DE APOYO A LOS GOBIERNOS LOCALES PARA OBRAS DE
INFRAESTRUCTURAS DE COMPETENCIAS MUNICIPALES

3ER COMPONENTE

REPORTES DE CIERRE DE OBRA (ACERAS Y CONTENES)

1- UBICACIÓN DEL PROYECTO

PROVINCIA: BAHORUJO
MUNICIPIO: LOS RÍOS
DISTRITO MUNICIPAL: N/A
BARRIO Y/O SECTOR: _____

2- UNIDAD EJECUTORA (Marque con una X)

- a. Gobierno Local X
b. Contratista

Razón Social	AYUNTAMIENTO MUNICIPAL DE LOS RÍOS
RNC ó Cédula:	417-000723

3- BREVE DESCRIPCIÓN DE LA OBRA (Marque con una X)

- a. Reparación de aceras y contenes:
b. Incluye demoliciones de tramos:
c. Incluye badenes:
d. Otros:

4- LOCALIZACIÓN DEL PROYECTO

Localización de cada inicio y fin, de cada uno de los tramos, y proceda a tabular las georreferencias.
Puede auxiliarse de Google Maps.

TRAMOS	NOMBRE DE LA CALLE	INICIO		FINAL		LONGITUD DE ACERAS (m)	ANCHO DE LA ACERA (m)	LONGITUD DE CONTENES (m)	TOTAL DE ACERAS (sumar ambos lados) (m2)	TOTAL DE CONTENES (sumar ambos lados) (m)
		LATITUD	LONGITUD	LATITUD	LONGITUD					
Tramo A	Av. Las Viñas	18.522618	-71.594588	18.522868	-71.594894	49.70	1.70	-	84.49	-
Tramo B	Cjn Mario Méndez	18.522951	-71.594893	18.522884	-71.594934	8.70	1.30	-	11.31	-
Tramo C	Av. Las Viñas	18.522884	-71.594934	18.523460	-71.595361	70.10	1.50	-	105.15	-
Tramo D	C. Caamano	18.523460	-71.595361	18.523527	-71.595224	13.60	1.30	-	17.00	-
Tramo E	Av. Las Viñas	18.523559	-71.595250	18.523995	-71.595717	46.90	1.50	-	70.35	-
Tramo F										
Tramo G										
Tramo H										
Tramo I										
Tramo J										
Tramo K										
Tramo L										

Total 288.30 m²

Mario Méndez

TRAMOS	NOMBRE DE LA CALLE	INICIO		FINAL		LONGITUD DE ACERAS (m)	ANCHO DE LA ACERA (m)	LONGITUD DE CONTENES (m)	TOTAL DE ACERAS (sumar ambos lados) (m2)	TOTAL DE CONTENES (sumar ambos lados) (m)
		LATITUD	LONGITUD	LATITUD	LONGITUD					
Tramo M										
Tramo N										
Tramo O										
Tramo P										
Tramo Q										
Tramo R										
Tramo S										
Tramo T										
Tramo U										
Tramo V										
Tramo W										
Tramo X										

5- OBSERVACIONES Y RECOMENDACIONES

1- Mantener una buena estructura (se realizaron los cambios en los cables de las terminaciones de las respectivas).

2- Utilizar mejores materiales en el próximo turno.

6- FOTOGRAFÍAS DE LAS CALLES A INTERVENIR

Anexar imágenes de las obras.

Suministra los datos de este reporte el Supervisor,

NOMBRE COMPLETO:

Manuel Alejandro Dávalos Durán

CÉDULA:

001-1872369-9

CODIA:

31150.

FECHA DE LA VISITA TÉCNICA:

29/02/2023.

Valida y aprueba los datos suministrados,

[Firma]

[Firma]

Firma y sello

Junta Distrital ó Alcaldía Municipal

