



# LIGA MUNICIPAL — DOMINICANA —

SUBSECRETARÍA DE APOYO MUNICIPAL, OBRAS PÚBLICAS, PLANEAMIENTO Y ORDENAMIENTO TERRITORIAL

## INFORME DE CIERRE DE EJECUCIÓN

**CODIGO:** 040101

**REGIÓN:** ENRIQUILLO

**PROVINCIA:** BARAHONA

**MUNICIPIO:** BARAHONA

**DISTRITO MUNICIPAL:** -

**FECHA DE VISITA TÉCNICA:** 21 de junio de 2023

1. Ing. Danilo Mercado

2. Ing. Staylin Mendoza

**TÉCNICOS:**

TRAMOS	NOMBRE DE LA CALLE	LONGITUD DE ACERAS (m)	ANCHO DE ACERAS (m)	CANTIDAD DE LADOS CON ACERAS	LONGITUD CONTENES (m)	CANTIDAD DE LADOS CON CONTENES	TOTAL DE ACERAS (m <sup>2</sup> )	TOTAL DE CONTENES (m)
TRAMO A	C/ Nuestra Señora Del Rosario	44.60	1.17	1.00			51.96	
TRAMO B	C/ Nuestra Señora Del Rosario	39.70	1.74	1.00			69.08	
TRAMO C	C/ Nuestra Señora Del Rosario	7.20	0.90	1.00			6.48	
TRAMO D	C/ Nuestra Señora Del Rosario	12.70	1.50	1.00			19.05	
TRAMO E	C/ Nuestra Señora Del Rosario	34.20	0.80	1.00			27.36	
TRAMO F	C/ Nuestra Señora Del Rosario	32.40	1.95	1.00			63.18	
TRAMO G	C/ Nuestra Señora Del Rosario	21.10	1.48	1.00			31.23	
TRAMO H	C/ Nuestra Señora Del Rosario	45.00	1.23	1.00			55.22	
TRAMO I	C/ Nuestra Señora Del Rosario	71.60	1.94	1.00			138.62	
TRAMO J	C/ Nuestra Señora Del Rosario	13.70	2.10	1.00			28.77	
TRAMO K	C/ Nuestra Señora Del Rosario	64.30	1.50	1.00			96.45	
TRAMO L	Avenida Luperón	40.50	1.48	1.00			59.78	
TRAMO M	C/Duarte	44.90	1.44	1.00			64.66	
TRAMO N	C/Central	98.40	1.45	1.00			142.68	
TRAMO O	Avenida Luperón	53.20	1.47	1.00			78.31	
TRAMO P	C/Duarte	51.30	1.60	1.00			82.08	
TRAMO Q	C/Nicolas Ramon	70.00	1.37	1.00			95.90	
TRAMO R	C/Independencia	42.50	0.95	1.00			40.42	
TRAMO S	Avenida Luperón	58.06	1.72	1.00			99.86	
TRAMO T	C/Verlardino Vazquez	87.50	1.43	1.00			125.13	
TRAMO U	C/30 de mayo	28.40	1.10	1.00	25.70	1.00	31.38	25.70
TRAMO V	C/30 de mayo				29.70	1.00		29.70
TRAMO W	C/30 de mayo esq. Capotillo	53.40	1.00	1.00	142.00	1.00	53.40	142.00
TRAMO X	C/Juan miguel cueva	193.40	1.30	1.00			251.42	
TRAMO Y1	C/francisco peña	9.60	1.30	1.00	78.80	1.00	12.48	78.80



**LIGA MUNICIPAL  
- DOMINICANA -**

TRAMOS	NOMBRE DE LA CALLE	LONGITUD DE ACERAS (m)	ANCHO DE ACERAS (m)	CANTIDAD DE LADOS CON ACERAS	LONGITUD CONTENES (m)	CANTIDAD DE LADOS CON CONTENES	TOTAL DE ACERAS (m <sup>2</sup> )	TOTAL DE CONTENES (m)
TRAMO Z1	C/Prolongacion francisco vasquez	101.50	0.85	2.00	142.60	2.00	173.50	285.20
TRAMO AA	C/Santiago peguero	33.40	1.50	1.00			50.10	
TRAMO AB	Avenida Vaia				98.10	1.00		98.10
TRAMO AC	C/B	94.70	0.76	2.00	87.90	2.00	143.07	175.80
TRAMO AD	C/4 Pueblo Nuevo	41.40	1.68	1.00			69.69	
TRAMO AE	Bernardino gonzales (canta la ran)				27.90	2.00		55.80
TRAMO AF	Secundino gomez (alto velo)	356.70	1.57	1.00			559.30	
TRAMO AG	Callejon papo	92.00	3.24	1.00			298.08	
TRAMO AH	C/16 de Agosto	29.20	1.70	1.00	32.90	1.00	49.64	32.90
TRAMO AI	Avenida casandra damiron	477.80	1.80	1.00	353.80	1.00	859.77	353.80
TRAMO AJ	Prolongacion Luperon (Barrio 30 de mayo)	138.90	1.95	1.00			270.86	
TRAMO AK	HABITA	26.10	0.74	2.00	26.10	2.00	38.63	52.20
TRAMO AL	HABITA	28.50	1.30	1.00	44.00	1.00	37.05	44.00
TRAMO AM	HABITA	39.80	0.77	1.00	41.60	1.00	30.59	41.60
TRAMO AN	HABITA	105.40	1.18	1.00	166.50	1.00	123.87	166.50
TRAMO AO	RIO CHILD	44.30	1.00	1.00	577.90	2.00	44.30	1,155.80
TRAMO AP	RIO CHILD	43.60	2.40	1.00			104.64	
<b>Total</b>							<b>4,577.94</b>	<b>2,737.90</b>

**AVANCE DE EJECUCIÓN DE OBRA**

Monto asignado RD\$ 9,336,599.74  
Monto desembolsado RD\$ 9,336,599.74 (100%)  
Avance de obra 138.02%



## LIGA MUNICIPAL — DOMINICANA —

SUBSECRETARÍA DE APOYO MUNICIPAL, OBRAS PÚBLICAS, PLANEAMIENTO Y ORDENAMIENTO TERRITORIAL

REGIÓN: ENRIQUILLO  
PROVINCIA: BARAHONA  
MUNICIPIO: BARAHONA  
DISTRITO MUNICIPAL: -

FECHA DE VISITA TÉCNICA: 21 de junio de 2023

### INFORME DE CIERRE DE EJECUCIÓN

Mediante el presente informe se da constancia que el Gobierno Local ha ejecutado 4,577.94 metros cuadrados de aceras y 2,737.90 metros lineales de contén, y se valida que se ha ejecutado el 100% o más en volumetría según la proyección estimada.

### NOTAS

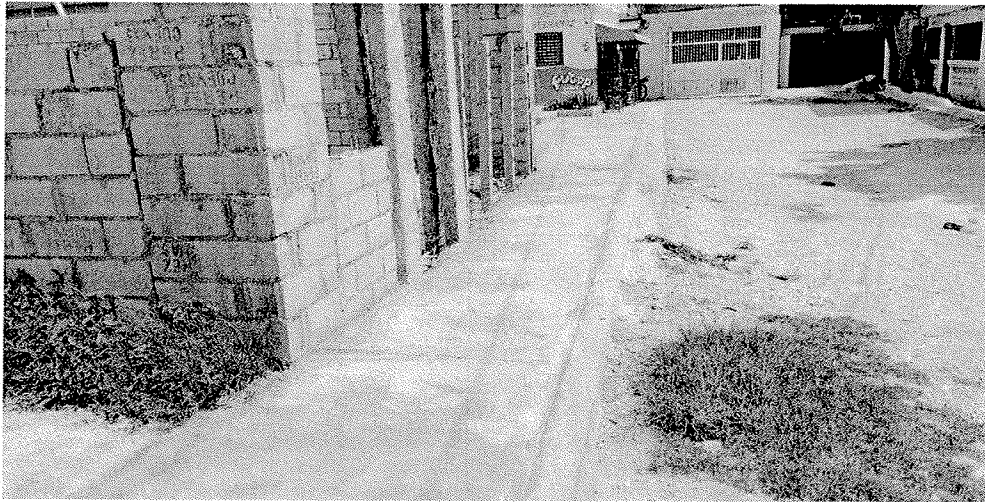
1. Esta obra fue ejecutada por contrato.
2. La calidad de la obra cumplen con las recomendaciones establecida por el programa.

### IMÁGENES



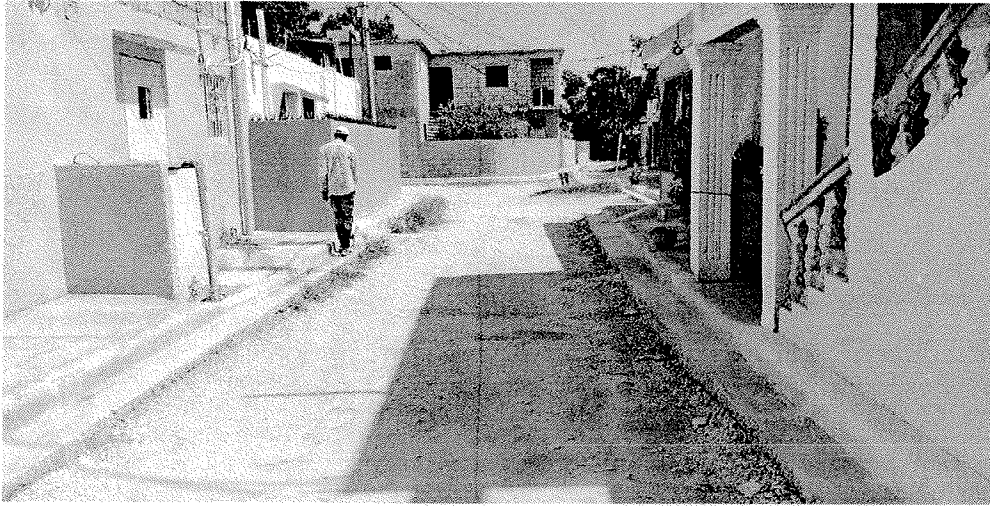


LIGA MUNICIPAL  
— DOMINICANA —





LIGA MUNICIPAL  
— DOMINICANA —



Suministra los datos de este reporte,

*Juan D. Mercado*  
ING. DANILO MERCADO  
Técnico

*Staylin M.H.*  
ING. STAYLIN MENDOZA  
Técnico