

LIGA MUNICIPAL - DOMINICANA -

SUBSECRETARÍA DE APOYO MUNICIPAL, OBRAS PÚBLICAS, PLANEAMIENTO Y ORDENAMIENTO TERRITORIAL

INFORME DE CIERRE DE EJECUCIÓN

CODIGO: 041001
REGIÓN: ENRIQUILLO
PROVINCIA: BARAHONA
MUNICIPIO: POLO
DISTRITO MUNICIPAL: -

FECHA DE VISITA TÉCNICA: 9 de septiembre de 2022

TÉCNICOS: 1. Ing. Staylin Mendoza
2. Ing. Asamín Ferreras

TRAMOS	NOMBRE DE LA CALLE	LONGITUD DE ACERAS (m)	ANCHO DE ACERAS (m)	CANTIDAD DE LADOS CON ACERAS	LONGITUD CONTENES (m)	CANTIDAD DE LADOS CON CONTENES	TOTAL DE ACERAS (m2)	TOTAL DE CONTENES (m)
TRAMO A	NUEVO AMANECER	130.38	1.00	1			117.93	
TRAMO B	NUEVO AMANECER	23.60	0.91	1	23.60	1	21.48	23.6
TRAMO C	NUEVO AMANECER	28.38	0.93	1	32.20	1	26.51	32.2
TRAMO D	NUEVO AMANECER	32.20	0.95	1	32.2	1	30.59	32.2
TRAMO E	NUEVO AMANECER	23.20	0.65	1	23.2	1	15.08	23.2
TRAMO F	NUEVO AMANECER	7.10	0.60	1	6.3	1	4.26	6.3
TRAMO G	NUEVO AMANECER	61.20	1.02	1			62.24	
TRAMO H	NUEVO AMANECER	175.30	0.99	1			174.18	
TRAMO I	NUEVO AMANECER	41.50	0.85	1			35.28	
TRAMO J	NUEVO AMANECER	23.80	1.00	1			23.80	
TRAMO K	JOSE FRANCISCO PEÑA GOMEZ	63.30	1.01	1	9	1	63.81	9
TRAMO L	JOSE FRANCISCO PEÑA GOMEZ	24.50	1.00	1	24.5	1	24.50	24.5
TRAMO M	JOSE FRANCISCO PEÑA GOMEZ	28.80	1.00	1			28.66	
TRAMO N	NUEVO AMANECER	173.05	0.99	1			170.70	
TRAMO O	NUEVO AMANECER	206.80	1.00	1			206.80	
TRAMO P	FONDO AGUSTIN				533.6	2		1067.2
TRAMO Q	FONDO AGUSTIN				34.7	1		34.7
Total							1005.80	1252.90

AVANCE DE EJECUCIÓN DE OBRA

Monto asignado RD\$ 3,494,378.30
Monto desembolsado RD\$ 3,494,378.31 (100%)
Avance de obra 129.31%



LIGA MUNICIPAL — DOMINICANA —

SUBSECRETARÍA DE APOYO MUNICIPAL, OBRAS PÚBLICAS, PLANEAMIENTO Y ORDENAMIENTO TERRITORIAL

REGIÓN: ENRIQUILLO

FECHA DE VISITA TÉCNICA: 9 de septiembre de 2022

PROVINCIA: BARAHONA

MUNICIPIO: POLO

DISTRITO MUNICIPAL: -

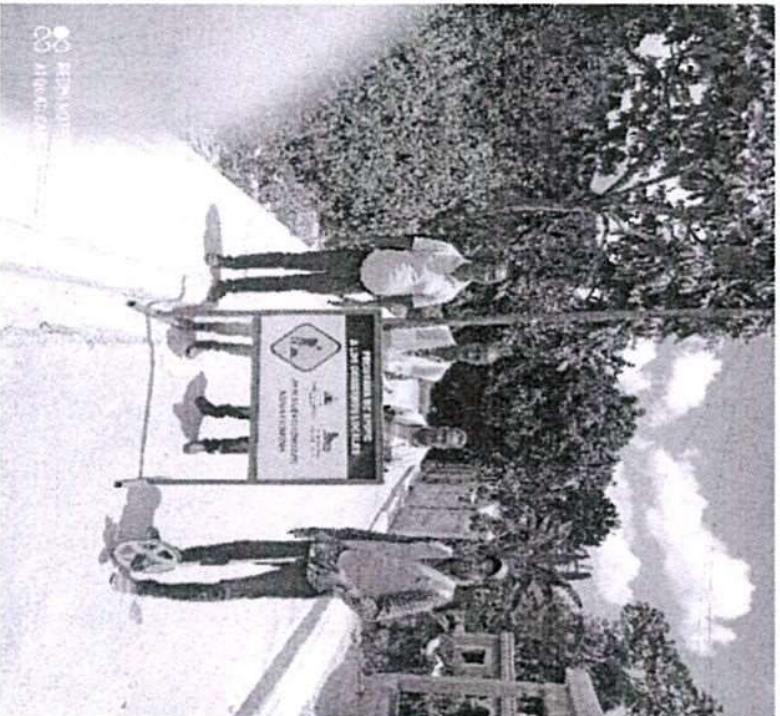
INFORME DE CIERRE DE EJECUCIÓN

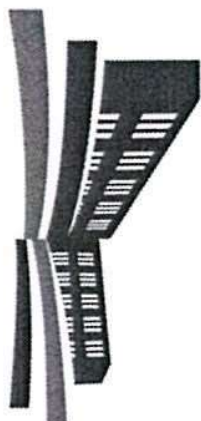
Mediante el presente informe se da constancia que el Gobierno Local ha ejecutado 1,005.80 metros cuadrados de aceras y 1,252.90 metros lineales de contén, y se valida que se ha ejecutado el 100% o más en volumetría según la proyección estimada.

NOTAS

1. La terminación de la construcción se encuentra acorde a las normas sugeridas dentro de este programa.
2. Algunos tramos fueron contruidos únicamente con aceras y en otros solo se ejecutaron contenes, para cumplir con las necesidades particulares de cada área.

IMÁGENES





LIGA MUNICIPAL
— DOMINICANA —

Suministra los datos de este reporte,


ING. STAYLIN MENDOZA

Técnico


ING. ASAMÍN FERRERAS

Técnico

