



**LIGA MUNICIPAL
DOMINICANA**

Santo Domingo, D.N.
06 de julio de 2023

Al: Ingeniero
Valentín Santos García
Subsecretario Apoyo Municipal de Obras Públicas, Planeamiento y
Ordenamiento Territorial
Su Despacho-

Vía: Ingeniero
Nelson D. Peña Luna
Director Asesoría Construcciones Municipales
Su Despacho


Asunto: **Remisión de informe de cierre de ejecución de Barahona**

En la visita técnica realizada el 21 de junio del 2023 se validó la ejecución de 4,577.94 metros cuadrados de aceras y 2,737.90 metros lineales de contenes, con la asignación del 1er y 2do componente del Programa de Aceras y Contenes, en el marco del “Programa de Apoyo a los Gobiernos Locales”.

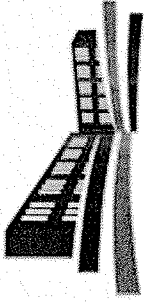
La supervisión externa ha validado la ejecución de 2,493.1 metros cuadrados de aceras y 3,609.3 metros lineales de contenes con los fondos de la asignación del 3er componente del referido programa.

Mediante el presente informe se da constancia de que se ha ejecutado 7,071.04 metros cuadrados de acera y 6,347.20 metros lineales de contenes, por lo que con este metraje alcanzado el gobierno local ha cumplido con la cantidad de trabajo requerido a realizar con su asignación de fondos lo que corresponde al 100% o más de los fondos asignados para este territorio.

Para su conocimiento y fines de lugar,


Stephany Castro de la Cruz
Ingeniera Civil

Dirección Asesoría Construcciones Municipales



LIGA MUNICIPAL - DOMINICANA -

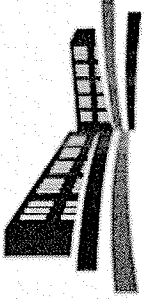
SUBSECRETARÍA DE APOYO MUNICIPAL, OBRAS PÚBLICAS, PLANEAMIENTO Y ORDENAMIENTO TERRITORIAL INFORME DE CIERRE DE EJECUCIÓN

CODIGO: 040101
REGION: ENRIQUILLO
PROVINCIA: BARAHONA
MUNICIPIO: BARAHONA
DISTRITO MUNICIPAL: -

FECHA DE VISITA TÉCNICA: 21 de junio de 2023

TÉCNICOS: 1. Ing. Danilo Mercado
 2. Ing. Staylin Mendoza

TRAMOS	NOMBRE DE LA CALLE	LONGITUD DE ACERAS (m)	ANCHO DE ACERAS (m)	CANTIDAD DE LADOS CON ACERAS	LONGITUD CONTENES (m)	CANTIDAD DE LADOS CON CONTENES	TOTAL DE ACERAS (m ²)	TOTAL DE CONTENES (m)
TRAMO A	C/ Nuestra Señora Del Rosario	44.60	1.17	1.00			51.96	
TRAMO B	C/ Nuestra Señora Del Rosario	39.70	1.74	1.00			69.08	
TRAMO C	C/ Nuestra Señora Del Rosario	7.20	0.90	1.00			6.48	
TRAMO D	C/ Nuestra Señora Del Rosario	12.70	1.50	1.00			19.05	
TRAMO E	C/ Nuestra Señora Del Rosario	34.20	0.80	1.00			27.36	
TRAMO F	C/ Nuestra Señora Del Rosario	32.40	1.95	1.00			63.18	
TRAMO G	C/ Nuestra Señora Del Rosario	21.10	1.48	1.00			31.23	
TRAMO H	C/ Nuestra Señora Del Rosario	45.00	1.23	1.00			55.22	
TRAMO I	C/ Nuestra Señora Del Rosario	71.60	1.94	1.00			138.62	
TRAMO J	C/ Nuestra Señora Del Rosario	13.70	2.10	1.00			28.77	
TRAMO K	C/ Nuestra Señora Del Rosario	64.30	1.50	1.00			96.45	
TRAMO L	Avenida Luperón	40.50	1.48	1.00			59.78	
TRAMO M	C/Duarte	44.90	1.44	1.00			64.66	
TRAMO N	C/Central	98.40	1.45	1.00			142.68	
TRAMO O	Avenida Luperón	53.20	1.47	1.00			78.31	
TRAMO P	C/Duarte	51.30	1.60	1.00			82.08	
TRAMO Q	C/Nicolas Ramon	70.00	1.37	1.00			95.90	
TRAMO R	C/Independencia	42.50	0.95	1.00			40.42	
TRAMO S	Avenida Luperón	58.06	1.72	1.00			99.86	
TRAMO T	C/Verladino Vazquez	87.50	1.43	1.00			125.13	
TRAMO U	C/30 de mayo	28.40	1.10	1.00	25.70	1.00	31.38	25.70
TRAMO V	C/30 de mayo				29.70	1.00		29.70
TRAMO W	C/30 de mayo esq. Capotillo	53.40	1.00	1.00	142.00	1.00	53.40	142.00
TRAMO X	C/Juan miguel cueva	193.40	1.30	1.00			251.42	
TRAMO Y1	C/francisco peña	9.60	1.30	1.00	78.80	1.00	12.48	78.80



LIGA MUNICIPAL - DOMINICANA -

TRAMOS	NOMBRE DE LA CALLE	LONGITUD DE ACERAS (m)	ANCHO DE ACERAS (m)	CANTIDAD DE LADOS CON ACERAS	LONGITUD CONTENES (m)	CANTIDAD DE LADOS CON CONTENES	TOTAL DE ACERAS (m ²)	TOTAL DE CONTENES (m)
TRAMO Z1	C/Prolongacion francisco vasquez	101.50	0.85	2.00	142.60	2.00	173.50	285.20
TRAMO AA	C/Santiago peguero	33.40	1.50	1.00			50.10	
TRAMO AB	Avenida Vaia				98.10	1.00		98.10
TRAMO AC	C/B	94.70	0.76	2.00	87.90	2.00	143.07	175.80
TRAMO AD	C/4 Pueblo Nuevo	41.40	1.68	1.00			69.69	
TRAMO AE	Bernardino gonzales (canta la ran)				27.90	2.00		55.80
TRAMO AF	Secundino gomez (alto velo)	356.70	1.57	1.00			559.30	
TRAMO AG	Callejon papo	92.00	3.24	1.00			298.08	
TRAMO AH	C/16 de Agosto	29.20	1.70	1.00	32.90	1.00	49.64	32.90
TRAMO AI	Avenida casandra damiron	477.80	1.80	1.00	353.80	1.00	859.77	353.80
TRAMO AJ	Prolongacion Luperon (Barrio 30 de mayo)	138.90	1.95	1.00			270.86	
TRAMO AK	HABITA	26.10	0.74	2.00	26.10	2.00	38.63	52.20
TRAMO AL	HABITA	28.50	1.30	1.00	44.00	1.00	37.05	44.00
TRAMO AM	HABITA	39.80	0.77	1.00	41.60	1.00	30.59	41.60
TRAMO AN	HABITA	105.40	1.18	1.00	166.50	1.00	123.87	166.50
TRAMO AO	RIO CHILD	44.30	1.00	1.00	577.90	2.00	44.30	1,155.80
TRAMO AP	RIO CHILD	43.60	2.40	1.00			104.64	
Total							4,577.94	2,737.90

AVANCE DE EJECUCIÓN DE OBRA

Monto asignado RD\$ 9,336,599.74
 Monto desembolsado RD\$ 9,336,599.74 (100%)
 Avance de obra 138.02%



LIGA MUNICIPAL — DOMINICANA —

SUBSECRETARÍA DE APOYO MUNICIPAL, OBRAS PÚBLICAS, PLANEAMIENTO Y ORDENAMIENTO TERRITORIAL

REGIÓN: ENRIQUILLO
PROVINCIA: BARAHONA
MUNICIPIO: BARAHONA
DISTRITO MUNICIPAL: -

FECHA DE VISITA TÉCNICA: 21 de junio de 2023

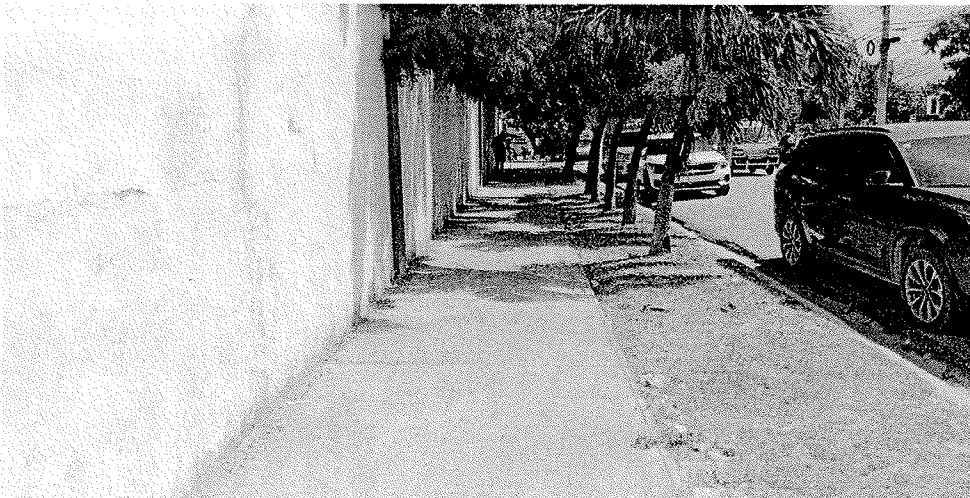
INFORME DE CIERRE DE EJECUCIÓN

Mediante el presente informe se da constancia que el Gobierno Local ha ejecutado 4,577.94 metros cuadrados de aceras y 2,737.90 metros lineales de contén, y se valida que se ha ejecutado el 100% o más en volumetría según la proyección estimada.

NOTAS

1. Esta obra fue ejecutada por contrato.
2. La calidad de la obra cumplen con las recomendaciones establecida por el programa.

IMÁGENES



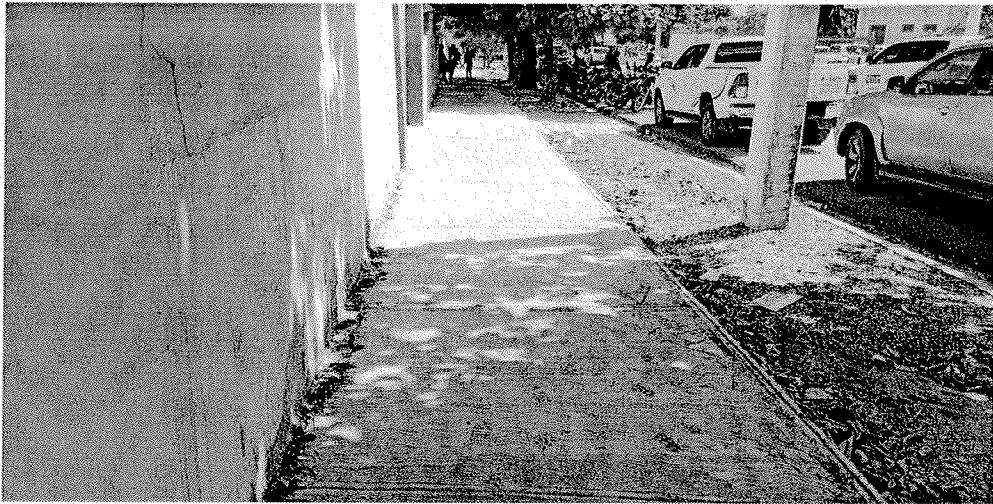
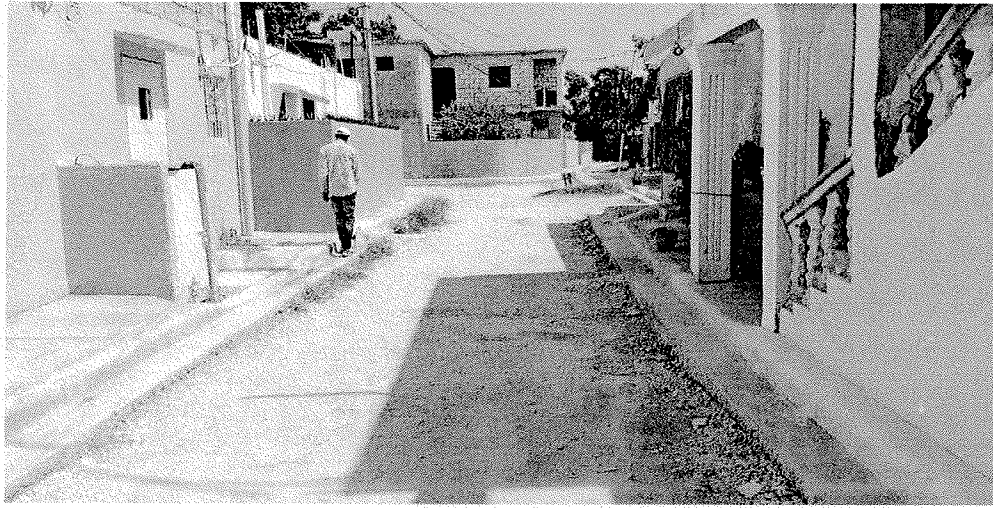


LIGA MUNICIPAL
DOMINICANA





LIGA MUNICIPAL
— DOMINICANA —



Suministra los datos de este reporte,

Juan D. Mercado
ING. DANILO MERCADO
Técnico

do/Staylin
ING. STAYLIN MENDOZA
Técnico



**LIGA MUNICIPAL
— DOMINICANA —**

**PROGRAMA DE APOYO A LOS GOBIERNOS LOCALES PARA OBRAS DE
INFRAESTRUCTURAS DE COMPETENCIAS MUNICIPALES**

3ER COMPONENTE

REPORTES DE CIERRE DE OBRA (ACERAS Y CONTENES)

1- UBICACIÓN DEL PROYECTO

PROVINCIA: BARAHONA

MUNICIPIO: BARAHONA

DISTRITO MUNICIPAL: _____

BARRIO Y/O SECTOR: _____

MARBELLA,BO MABITA,C/ ANA CAONA,C/ LUPERON,RIO CHIL,C/ EN PROYECTO 1,2 Y 3

2- UNIDAD EJECUTORA (Marque con una X)

a. Gobierno Local

b. Contratista

Razón Social: BLADIMIR ADAMES CUELLO

RNC ó Cédula: 018-0041752-7

3- BREVE DESCRIPCIÓN DE LA OBRA (Marque con una X)

a. Reparación de aceras y contenes:

b. Incluye demoliciones de tramos:

c. Incluye badenes:

d. Otros:

CONSTRUCCION DE ACERAS Y CONTENES

4- LOCALIZACIÓN DEL PROYECTO

Localización de cada inicio y fin, de cada uno de los tramos, y proceda a tabular las georreferencias.
Puede auxiliarse de Google Maps

TRAMOS	NOMBRE DE LA CALLE	INICIO		FINAL		LONGITUD DE ACERAS (m)	ANCHO DE LA ACERA (m)	LONGITUD DE CONTENES (m)	TOTAL DE ACERAS (sumar ambos lados) (m2)	TOTAL DE CONTENES (sumar ambos lados) (m)
		LATITUD	LONGITUD	LATITUD	LONGITUD					
Tramo A	Calle principal del barrio	18.21288	71.115646	18.21864	71.115211	51.00	0.83	51.00	84.66	102.00
Tramo B	Condo Calle Francisco del Barrio	18.21202	71.115448	18.212389	71.114487	107.40	0.90	107.40	96.66	107.40
Tramo C	"	18.212406	71.114731	18.212097	71.115013	49.00	0.95	49.00	46.65	49.00
Tramo D	"	18.212749	71.114607	18.213537	71.113838	95.50	0.90	107.00	171.90	214.00
Tramo E	"	18.213537	71.113838	18.214859	71.113228	147.00	1.00	147.00	294.00	294.00
Tramo F	Barrío Hobibe; calle Antonio Mendes Norte	18.217457	71.105942	18.217714	71.105980	25.00	0.80	25.00	40.00	50.00
Tramo G	Concl. "	18.217714	71.105980	18.217661	71.106224	29.00	1.20	29.00	34.80	29.00
Tramo H	"	18.217869	71.106216	18.217635	71.105980	40.00	0.70	44.00	28.00	44.00
Tramo I	"	18.217505	71.106232	18.217596	71.106033	13.90	0.80	13.90	11.12	13.90
Tramo J	"	18.217632	71.105980	18.217630	71.105972	22.50	0.95	22.50	42.75	45.00
Tramo K	"	18.217686	71.106041	18.217762	71.105980	36.75	1.34	41.75	49.24	83.50
Tramo L (m)	"	18.218325	71.106079	18.218267	71.105843			27.10		27.10

TRAMOS	NOMBRE DE LA CALLE	INICIO		FINAL		LONGITUD DE ACERAS (m)	ANCHO DE LA ACERA (m)	LONGITUD DE CONTENES (m)	TOTAL DE ACERAS (sumar ambos lados) (m ²)	TOTAL DE CONTENES (sumar ambos lados) (m)
		LATITUD	LONGITUD	LATITUD	LONGITUD					
Tramo A	Calle en Proyecto II	18.187405	71.087082	18.184952	71.086464			97.60		195.20
Tramo B	"	18.184952	71.086464	18.184656	71.086464			35.00		70.00
Tramo C	Calle en Proyecto III	18.185234	71.086411	18.186956	71.086151		55.50	143.50	71.04	287.00
Tramo D	"	18.186047	71.085800	18.186916	71.086189		36.60	36.60	157.38	36.60
Tramo E										
Tramo F										
Tramo G										
Tramo H										
Tramo I										
Tramo J										
Tramo K										
Tramo L										

$\Sigma = 1,128.2 \quad \Sigma = 1,647.7$

TRAMOS	NOMBRE DE LA CALLE	INICIO		LONGITUD	FINAL		LONGITUD DE ACERAS (m)	ANCHO DE LA ACERA (m)	LONGITUD DE CONTENES (m)	TOTAL DE ACERAS (sumar ambos lados) (m ²)	TOTAL DE CONTENES (sumar ambos lados) (m)
		LATITUD	LONGITUD		LATITUD	LONGITUD					
Tramo M (N)	Calle Antonio Mndez	18.216663,	-71.103882	18.214952,	-71.103607	209.00	1.00	209.00	418.00	418.00	
Tramo N (L)	"	18.214899,	-71.103615	18.214733,	-71.103630	18.00	0.95	22.00	20.90	22.00	
Tramo O	"	18.214367,	-71.103699	18.214504,	-71.103882	18.00	1.00	18.00	18.00	18.00	
Tramo P	"	18.214333,	-71.103729	18.211781,	-71.104584	222.80	1.00	247.80	222.80	247.80	
Tramo Q	"	18.212646,	-71.104111	18.212835,	-71.104271	30.50	0.95	30.50	28.97	30.50	
Tramo R	"	18.211575,	-71.104622	18.211123,	-71.104797	54.7	0.85	54.70	46.50	54.70	
Tramo S (T)	"	18.206593,	-71.106071	18.206627,	-71.108284	129.73	2.35	153.00	609.73	306.00	
Tramo T (S)	"	18.215363,	-71.100395	18.214969,	-71.099518			75.60		75.60	
Tramo U (V)	"	18.186998,	-71.084717	18.186759,	-71.086235			212.50		425.00	
Tramo V (W)	"	18.186672,	-71.085564	18.185858,	-71.086327			95.00		95.00	
Tramo W (X)	"	18.185894,	-71.085707	18.186699,	-71.086182			38.80		38.80	
Tramo X (Z)	"	18.186699,	-71.086182	18.184811,	-71.085381			115.10		230.20	

$\Sigma = 1,364.9$ $\Sigma = 1,961.6$

5- OBSERVACIONES Y RECOMENDACIONES

Contiene un riesgo debido a saturación del agua que afecta la zona. El relleno bien compactado sería una solución muy oportuna.

6- FOTOGRAFÍAS DE LAS CALLES A INTERVENIR
Anexar imágenes de las obras.

Suministra los datos de este reporte el Supervisor,

NOMBRE COMPLETO:

Yonatan Talavera Medina

CÉDULA:

066-0022819-8

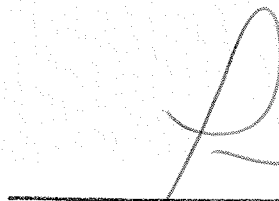
CODIA:

32038

FECHA DE LA VISITA TÉCNICA:

08/06/2023

Valida y aprueba los datos suministrados,





Firma y sello
Junta Distrital ó Alcaldía Municipal

ANEXO FOTOS ACERAS Y CONTENES BARAHONA

