

LIGA MUNICIPAL — DOMINICANA —

SUBSECRETARÍA DE APOYO MUNICIPAL, OBRAS PÚBLICAS, PLANEAMIENTO Y ORDENAMIENTO TERRITORIAL

INFORME DE CIERRE DE EJECUCIÓN

CODIGO: 040104

REGIÓN: ENRIQUILLO

PROVINCIA: BARAHONA

MUNICIPIO: BARAHONA

DISTRITO MUNICIPAL: VILLA CENTRAL

FECHA DE VISITA TÉCNICA: 20 de junio de 2023

1. Ing. Danilo Mercado

2. Ing. Staylin Mendoza

TÉCNICOS:

TRAMOS	NOMBRE DE LA CALLE	LONGITUD DE ACERAS (m)	ANCHO DE ACERAS (m)	CANTIDAD DE LADOS CON ACERAS	LONGITUD CONTENES (m)	CANTIDAD DE LADOS CON CONTENES	TOTAL DE ACERAS (m ²)	TOTAL DE CONTENES (m)
TRAMO A	CALLE PRINCIPAL	33.00	1.00	1.00	33.00	1.00	33.00	33.00
TRAMO B	CALLE PRINCIPAL	28.90	1.00	2.00	28.90	1.00	57.80	28.90
TRAMO C	CALLE 1RA	17.90	1.00	1.00	17.90	1.00	17.90	17.90
TRAMO D	CALLE PRINCIPAL	12.10	1.01	2.00	12.10	2.00	24.44	24.20
TRAMO E	CALLE PRINCIPAL	59.30	1.01	2.00	59.30	2.00	119.79	118.60
TRAMO F	CALLE 2DA	96.23	0.99	1.00	40.70	1.00	95.27	40.70
TRAMO G	CALLE 2DA	57.20	0.99	2.00	57.20	2.00	113.26	114.40
TRAMO H	CALLE 2DA	12.30	0.97	1.00	12.30	1.00	11.93	12.30
TRAMO I	CALLE B	7.80	0.97	1.00	7.80	1.00	7.57	7.80
TRAMO J	CALLE 2DA	20.50	0.94	1.00	20.50	1.00	19.27	20.50
TRAMO K	CALLE 2DA	35.20	0.62	1.00	35.20	1.00	21.82	35.20
TRAMO L	CALLE C	42.10	0.94	2.00	42.10	2.00	79.15	84.20
TRAMO M	CALLE C	18.10	0.41	1.00	18.10	1.00	7.42	18.10
TRAMO N	CALLE B	7.90	0.73	1.00	7.90	1.00	5.77	7.90
TRAMO O	CALLE B	41.00	0.86	2.00	41.00	2.00	70.52	82.00
TRAMO P	CALLE 3RA	230.10	0.99	1.00	230.10	1.00	227.80	230.10
TRAMO Q	CALLE B	17.30	1.03	1.00	17.30	1.00	17.82	17.30
TRAMO R	CALLE 3RA	49.60	0.92	2.00	49.60	1.00	91.26	49.60
TRAMO S	CALLE 3RA	30.00	1.00	1.00	32.50	1.00	30.00	32.50
TRAMO T	CALLE 1RA	64.90	0.93	1.00	64.90	1.00	60.36	64.90
TRAMO U	EMMA BALAGUER	12.20	0.50	1.00	12.20	1.00	6.10	12.20
TRAMO V	EMMA BALAGUER	47.60	1.10	2.00	47.60	2.00	104.72	95.20
Total							1,222.96	1,147.50

AVANCE DE EJECUCIÓN DE OBRA

Monto asignado RD\$ 4,518,296.26

Monto desembolsado RD\$ 4,518,296.26 (100%)

Avance de obra 100.05%



LIGA MUNICIPAL — DOMINICANA —

SUBSECRETARÍA DE APOYO MUNICIPAL, OBRAS PÚBLICAS, PLANEAMIENTO Y ORDENAMIENTO TERRITORIAL

REGIÓN: ENRIQUILLO
PROVINCIA: BARAHONA
MUNICIPIO: BARAHONA
DISTRITO MUNICIPAL: VILLA CENTRAL

FECHA DE VISITA TÉCNICA: 20 de junio de 2023

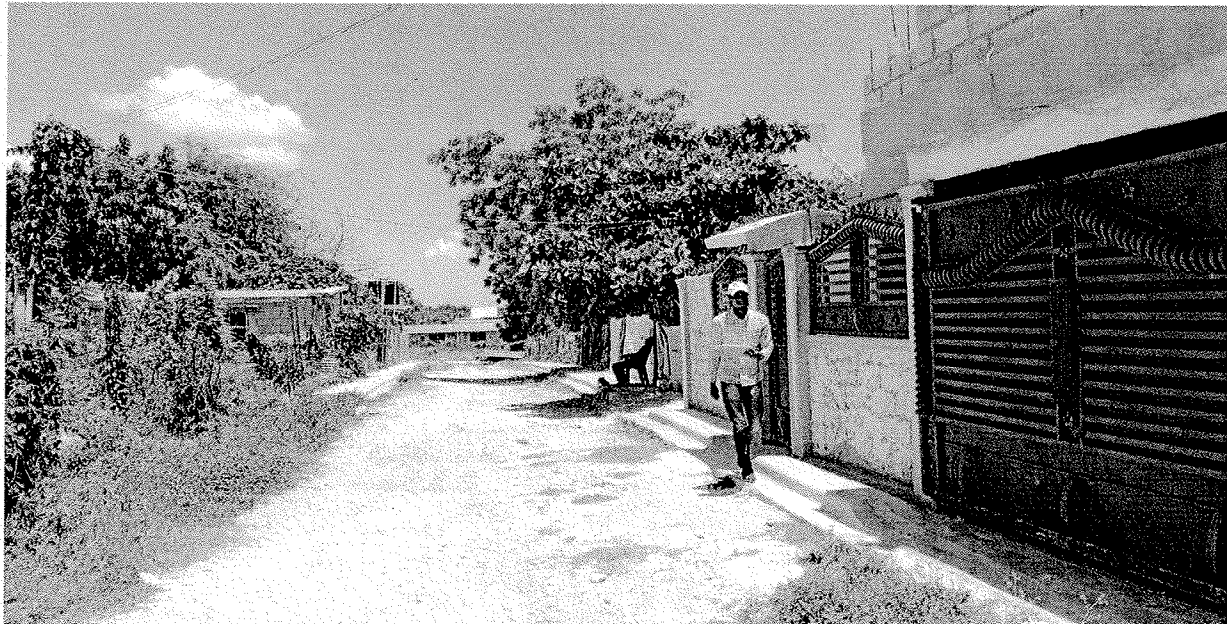
INFORME DE CIERRE DE EJECUCIÓN

Mediante el presente informe se da constancia que el Gobierno Local ha ejecutado 1,222.96 metros cuadrados de aceras y 1,147.50 metros lineales de contén, y se valida que se ha ejecutado el 100% o más en volumetría según la proyección estimada.

NOTAS

1. La obra realizó por Contrato.
2. El proyecto cumple con los estándares de calidad recomendados por el programa.

IMÁGENES

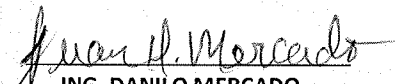


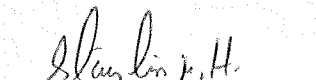


**LIGA MUNICIPAL
— DOMINICANA —**



Suministra los datos de este reporte,


ING. DANILO MERCADO
Técnico


ING. STAYLIN MENDOZA
Técnico