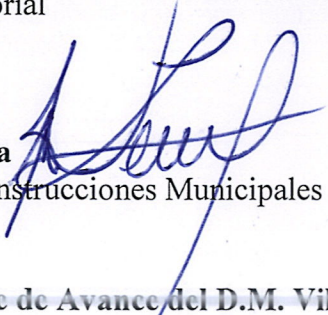


**LIGA MUNICIPAL
— DOMINICANA —**

Santo Domingo, D.N.
23 de octubre de 2023

Al: Ingeniero
Valentín Santos García
Subsecretario Apoyo Municipal de Obras Públicas, Planeamiento y
Ordenamiento Territorial
Su Despacho-

Vía: Ingeniero
Nelson D. Peña Luna 
Director Asesoría Construcciones Municipales
Su Despacho

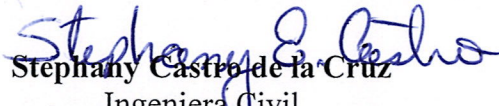
Asunto: **Remisión de informe de Avance del D.M. Villa Central.**

En la visita técnica realizada el 20 de junio de 2023 se validó la ejecución de 1,222.96 metros cuadrados de aceras y 1,147.50 metros lineales de contenes, con la asignación del 1er y 2do componente del Programa de Aceras y Contenes, en el marco del “Programa de Apoyo a los Gobiernos Locales”.

La supervisión externa ha validado la ejecución de 840.9 metros lineales de contenes, con los fondos de la asignación del 3er componente del referido programa.

Mediante el presente informe se da constancia de que se ha ejecutado 1,222.96 metros cuadrados de aceras y 1,988.40 metros lineales de contenes, lo que corresponde al 99 % de los fondos asignados para este territorio.

Para su conocimiento y fines de lugar,


Stephany Castro de la Cruz
Ingeniera Civil
Dirección Asesoría Construcciones Municipales



LIGA MUNICIPAL - DOMINICANA -

SUBSECRETARÍA DE APOYO MUNICIPAL, OBRAS PÚBLICAS, PLANEAMIENTO Y ORDENAMIENTO TERRITORIAL
INFORME DE CIERRE DE EJECUCIÓN

CODIGO: 040104
REGIÓN: ENRIQUILLO
PROVINCIA: BARAHONA
MUNICIPIO: BARAHONA
DISTRITO MUNICIPAL: VILLA CENTRAL

FECHA DE VISITA TÉCNICA: 20 de junio de 2023

TÉCNICOS:
1. Ing. Danilo Mercado
2. Ing. Staylin Mendoza

TRAMOS	NOMBRE DE LA CALLE	LONGITUD DE ACERAS (m)	ANCHO DE ACERAS (m)	CANTIDAD DE LADOS CON ACERAS	LONGITUD CONTENES (m)	CANTIDAD DE LADOS CON CONTENES	TOTAL DE ACERAS (m ²)	TOTAL DE CONTENES (m)
TRAMO A	CALLE PRINCIPAL	33.00	1.00	1.00	33.00	1.00	33.00	33.00
TRAMO B	CALLE PRINCIPAL	28.90	1.00	2.00	28.90	1.00	57.80	28.90
TRAMO C	CALLE 1RA	17.90	1.00	1.00	17.90	1.00	17.90	17.90
TRAMO D	CALLE PRINCIPAL	12.10	1.01	2.00	12.10	2.00	24.44	24.20
TRAMO E	CALLE PRINCIPAL	59.30	1.01	2.00	59.30	2.00	119.79	118.60
TRAMO F	CALLE 2DA	96.23	0.99	1.00	40.70	1.00	95.27	40.70
TRAMO G	CALLE 2DA	57.20	0.99	2.00	57.20	2.00	113.26	114.40
TRAMO H	CALLE 2DA	12.30	0.97	1.00	12.30	1.00	11.93	12.30
TRAMO I	CALLE B	7.80	0.97	1.00	7.80	1.00	7.57	7.80
TRAMO J	CALLE 2DA	20.50	0.94	1.00	20.50	1.00	19.27	20.50
TRAMO K	CALLE 2DA	35.20	0.62	1.00	35.20	1.00	21.82	35.20
TRAMO L	CALLE C	42.10	0.94	2.00	42.10	2.00	79.15	84.20
TRAMO M	CALLE C	18.10	0.41	1.00	18.10	1.00	7.42	18.10
TRAMO N	CALLE B	7.90	0.73	1.00	7.90	1.00	5.77	7.90
TRAMO O	CALLE B	41.00	0.86	2.00	41.00	2.00	70.52	82.00
TRAMO P	CALLE 3RA	230.10	0.99	1.00	230.10	1.00	227.80	230.10
TRAMO Q	CALLE B	17.30	1.03	1.00	17.30	1.00	17.82	17.30
TRAMO R	CALLE 3RA	49.60	0.92	2.00	49.60	1.00	91.26	49.60
TRAMO S	CALLE 3RA	30.00	1.00	1.00	32.50	1.00	30.00	32.50
TRAMO T	CALLE 1RA	64.90	0.93	1.00	64.90	1.00	60.36	64.90
TRAMO U	EMMA BALAGUER	12.20	0.50	1.00	12.20	1.00	6.10	12.20
TRAMO V	EMMA BALAGUER	47.60	1.10	2.00	47.60	2.00	104.72	95.20
Total							1,222.96	1,147.50

AVANCE DE EJECUCIÓN DE OBRA

Monto asignado RD\$ 4,518,296.26

Monto desembolsado RD\$ 4,518,296.26 (100%)

Avance de obra 100.05%



LIGA MUNICIPAL — DOMINICANA —

SUBSECRETARÍA DE APOYO MUNICIPAL, OBRAS PÚBLICAS, PLANEAMIENTO Y ORDENAMIENTO TERRITORIAL

REGIÓN: ENRIQUILLO

FECHA DE VISITA TÉCNICA: 20 de junio de 2023

PROVINCIA: BARAHONA

MUNICIPIO: BARAHONA

DISTRITO MUNICIPAL: VILLA CENTRAL

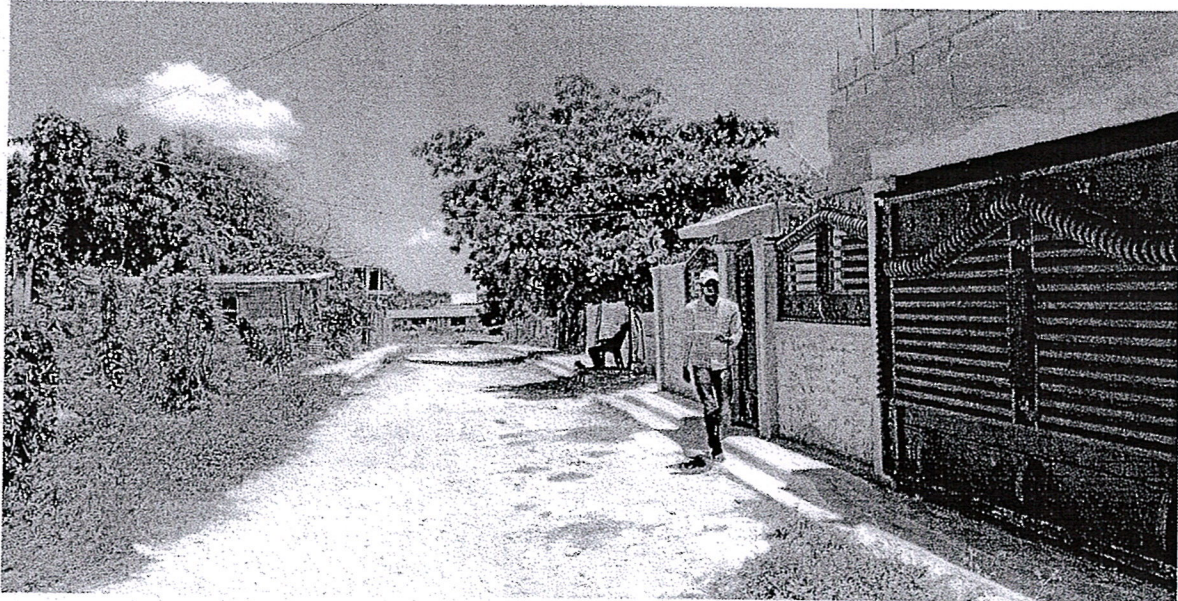
INFORME DE CIERRE DE EJECUCIÓN

Mediante el presente informe se da constancia que el Gobierno Local ha ejecutado 1,222.96 metros cuadrados de aceras y 1,147.50 metros lineales de contén, y se valida que se ha ejecutado el 100% o más en volumetría según la proyección estimada.

NOTAS

1. La obra realizó por Contrato.
2. El proyecto cumple con los estándares de calidad recomendados por el programa.

IMÁGENES

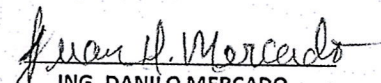


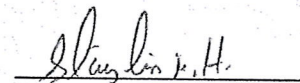


LIGA MUNICIPAL
— DOMINICANA —



Suministra los datos de este reporte,


ING. DANILO MERCADO
Técnico


ING. STAYLIN MENDOZA
Técnico



**LIGA MUNICIPAL
— DOMINICANA —**

**PROGRAMA DE APOYO A LOS GOBIERNOS LOCALES PARA OBRAS DE INFRAESTRUCTURAS
DE COMPETENCIAS MUNICIPALES**

REPORTES DE AVANCE DE OBRA (ACERAS Y CONTENES)

1- UBICACIÓN DEL PROYECTO

PROVINCIA:

Barahona

MUNICIPIO:

DISTRITO MUNICIPAL:

Villa Central

BARRIO Y/O SECTOR:

Los salars de Milton

2- UNIDAD EJECUTORA (Marque con una X)

a. Gobierno Local

b. Contratista

Razón Social

Andrys Yael Pineda C.

RNC ó Cédula:

018-6065700-7

3- BREVE DESCRIPCIÓN DE LA OBRA (Marque con una X)

a. Reparación de aceras y contenes:

b. Incluye demoliciones de tramos:

c. Incluye badenes:

d. Otros:

Construcción de contenes

4- LOCALIZACIÓN DEL PROYECTO

Localización de cada inicio y fin, de cada uno de los tramos, y proceda a tabular las georreferencias. Puede auxiliarse de Google Maps.

TRAMOS	NOMBRE DE LA CALLE	INICIO		FINAL		LONGITUD DE ACERAS (m)	ANCHO DE LA ACERA (m)	LONGITUD DE CONTENES (m)	TOTAL DE ACERAS (sumar ambos lados) (m2)	TOTAL DE CONTENES (suma ambos lados) (m)
		LATITUD	LONGITUD	LATITUD	LONGITUD					
Tramo A	Calle 2da Milton P.A	18.225904	71.113426	18.225943	71.114456			76.45		152.90
Tramo B	Carr. C. 2da Milton P.A.	18.225945	71.114418	18.224672	71.115227			134.20		268.40
Tramo C	Calle 2da Milton Peste Avenida inferior oeste.	18.225208	71.114815	18.225266	71.114342			14.90		29.80
Tramo D	Calle en Proyecto 1	18.225824	71.114471	18.226229	71.114655			95.80		191.60
Tramo E	Carr. C. con Ray. 1	18.227976	71.114708	18.228271	71.114792			99.10		198.20
Tramo F										
Tramo G										
Tramo H										
Tramo I										
Tramo J										
Tramo K										
Tramo L										

Σ = 840.9

TRAMOS	NOMBRE DE LA CALLE	INICIO		FINAL		LONGITUD DE ACERAS (m)	ANCHO DE LA ACERA (m)	LONGITUD DE CONTENES (m)	TOTAL DE ACERAS (sumar ambos lados) (m2)	TOTAL DE CONTENES (sumar ambos lados) (m)
		LATITUD	LONGITUD	LATITUD	LONGITUD					
Tramo M										
Tramo N										
Tramo O										
Tramo P										
Tramo Q										
Tramo R										
Tramo S										
Tramo T										
Tramo U										
Tramo V										
Tramo W										
Tramo X										

5- OBSERVACIONES Y RECOMENDACIONES

Solo se construyeron contenedores, pues recomendamos hacer
aceros tambien, para que ambos se establezcan mejor.

6- FOTOGRAFÍAS DE LAS CALLES A INTERVENIR

Anexar imágenes de las obras.

Suministra los datos de este reporte el Supervisor,

NOMBRE COMPLETO:

Yonatan Fabiana Medina

CÉDULA:

066-0022819-8

CODIA:

32038

FECHA DE LA VISITA TÉCNICA:

19/09/2023

Valida y aprueba los datos suministrados,

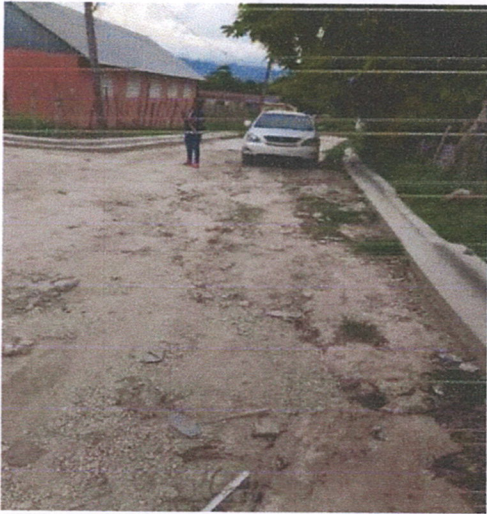
Magdalena Holm

Firma y sello

Junta Distrital ó Alcaldía Municipal



LOS SOLARES DE MILTON PARTE ARRIBA



CONTENES, BARRIO SOLARES DE MLTON, VILLA CENTRAL, BARAHONA

