



LIGA MUNICIPAL — DOMINICANA —

SUBSECRETARÍA DE APOYO MUNICIPAL, OBRAS PÚBLICAS, PLANEAMIENTO Y ORDENAMIENTO TERRITORIAL

INFORME DE CIERRE DE EJECUCIÓN

CODIGO: 040504

REGIÓN: ENRIQUILLO

PROVINCIA: BARAHONA

MUNICIPIO: VICENTE NOBLE

DISTRITO MUNICIPAL: FONDO NEGRO

FECHA DE VISITA TÉCNICA: 18 de mayo de 2023

1. Arq. Zunilda Del Rosario

TÉCNICOS: 2. Ing. Danilo Mercado

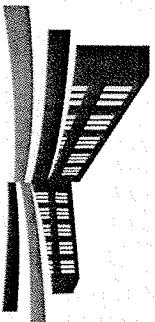
TRAMOS	NOMBRE DE LA CALLE	LONGITUD DE ACERAS (m)	ANCHO DE ACERAS (m)	CANTIDAD DE LADOS CON ACERAS	LONGITUD CONTENES (m)	CANTIDAD DE LADOS CON CONTENES	TOTAL DE ACERAS (m2)	TOTAL DE CONTENES (m)
TRAMO A	DUARTE	33.80	1.02	1.00	110.90	2.00	34.48	221.80
TRAMO B	DUARTE			1.00	51.30	2.00	-	102.60
TRAMO C	C.FRENTE A LA ESCUELA CON DUARTE	73.70	1.02	1.00	73.10	1.00	75.17	73.10
TRAMO D	C.FRENTE A LA ESCUELA CON DUARTE	29.00	2.07		33.00			
TRAMO E	C.CAMAÑO DEÑO				302.30	2.00		604.60
TRAMO F	C.URBANA	113.90	0.95	1.00			108.21	
TRAMO G	C.URBANA	15.50	0.42	1.00			6.51	
TRAMO H	C.URBANA	22.00	1.04	1.00			22.88	
TRAMO I	CARMEN ACOSTA	36.60	0.97	1.00	36.90	1.00	35.32	36.90
TRAMO J	SUBIDA DE CHINFILA	21.80	0.99	1.00	21.90	2.00	21.47	43.80
TRAMO K	SUBIDA DE CHINFILA	85.00	0.80	1.00	87.50	1.00	68.00	87.50
TRAMO L	SUBIDA DE CHINFILA	82.70	0.82	1.00	82.70	1.00	67.61	82.70
TRAMO M	C.VIVIAN CAMPO				33.50	1.00		33.50
TRAMO N	C.VIVIAN CAMPO				87.10	2.00		174.20
TRAMO O	ALTOS DE LAS FLORES	7.70	0.48	1.00			3.66	
TRAMO P	ALTOS DE LAS FLORES	58.15	1.02	2.00	62.00	2.00	118.63	124.00
Total							561.93	1,584.70

AVANCE DE EJECUCIÓN DE OBRA

Monto asignado RD\$ 2,975,315.56

Monto desembolsado RD\$ 2,975,315.57 (100%)

Avance de obra 161.88%



LIGA MUNICIPAL — DOMINICANA —

SUBSECRETARÍA DE APOYO MUNICIPAL, OBRAS PÚBLICAS, PLANEAMIENTO Y ORDENAMIENTO TERRITORIAL

REGIÓN: ENRIQUILLO

FECHA DE VISITA TÉCNICA: 18 de mayo de 2023

PROVINCIA: BARAHONA

MUNICIPIO: VICENTE NOBLE

DISTRITO MUNICIPAL: FONDO NEGRO

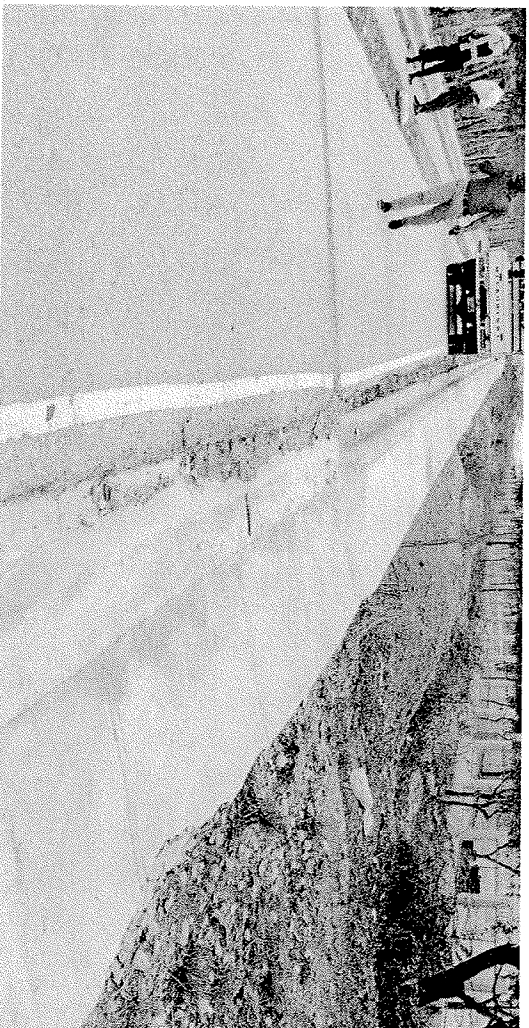
INFORME DE CIERRE DE EJECUCIÓN

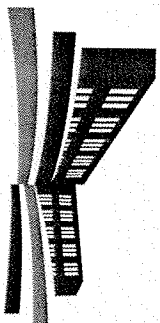
Mediante el presente informe se da constancia que el Gobierno Local ha ejecutado 561.93 metros cuadrados de aceras y 1,584.70 metros lineales de contén, y se valida que se ha ejecutado el 100% o más en volumetría según la proyección estimada.

NOTAS

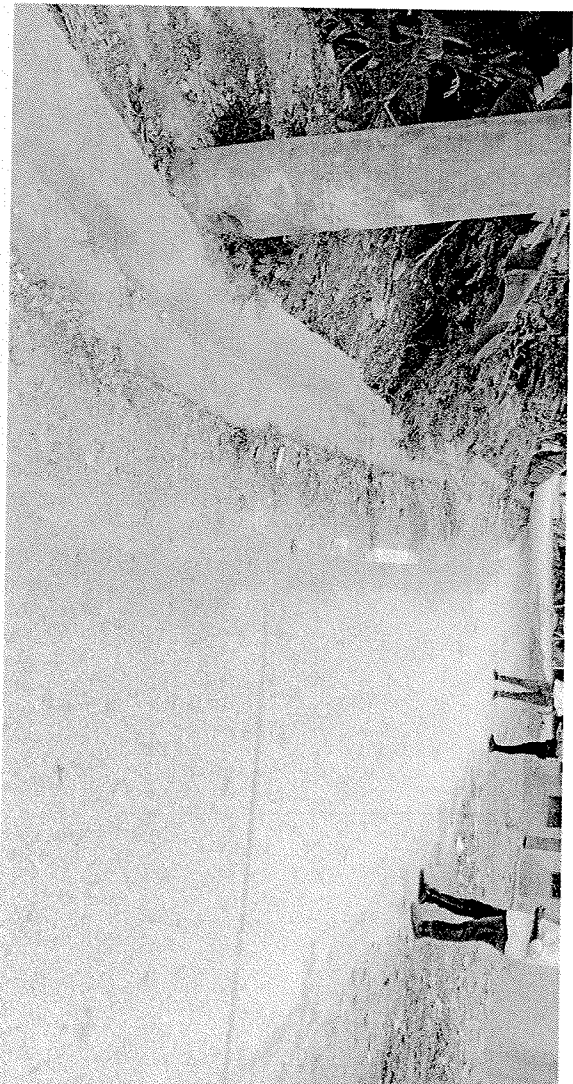
1. Este Distrito Municipal contruyó por contrato.
2. Las Aceras y contenes levantado cumple con los estandares calidad de los materiales recomendado por el Programa.
3. En el tramo comprendido frente a la Escuela los contenes no estan alineados y el empalme no esta bien ejecutado.

IMÁGENES





LIGA MUNICIPAL
— DOMINICANA —



Suministra los datos de este reporte,

Zunilda Del Rosario
ARQ. ZUNILDA DEL ROSARIO
Técnico

Juan D. Mercado
ING. DANILLO MERCADO
Técnico