

**LIGA MUNICIPAL
— DOMINICANA —**

Santo Domingo, D.N.
17 de mayo de 2023

Al: Ingeniero
Valentín Santos García
Subsecretario Apoyo Municipal de Obras Públicas, Planeamiento y
Ordenamiento Territorial
Su Despacho-

Vía: Ingeniero
Nelson D. Peña Luna
Director Asesoría Construcciones Municipales
Su Despacho

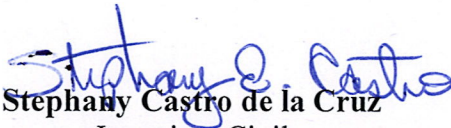
Asunto: **Remisión de reporte de cierre de ejecución de Dajabón**

En la visita realizada por el CODIA se validó la ejecución de 2,826.52 metros lineales de contenes, En la visita técnica realizada el 11 de mayo del 2023 se validó la ejecución de 2,675.19 metros lineales de contenes, con la asignación del 1er y 2do componente del Programa de Aceras y Contenes, en el marco del “Programa de Apoyo a los Gobiernos Locales”.

La supervisión externa ha validado la ejecución de 1,583.1 metros lineales de contenes con los fondos de la asignación del 3er componente del referido programa.

Mediante el presente informe se da constancia de que se ha ejecutado 7,084.81 metros lineales de contenes, por lo que con este metraje alcanzado el gobierno local ha cumplido con la cantidad de trabajo requerido a realizar con su asignación de fondos lo que corresponde al 100% o más de los fondos asignados para este territorio.

Para su conocimiento y fines de lugar,


Stephany Castro de la Cruz
Ingeniera Civil

Dirección Asesoría Construcciones Municipales



CODIA

**PROGRAMA DE APOYO A LOS GOBIERNOS LOCALES PARA OBRAS DE
INFRAESTRUCTURAS DE COMPETENCIAS MUNICIPALES**

INFORMES DE PROYECTOS (ACERAS Y CONTENES)

1- UBICACIÓN DEL PROYECTO

PROVINCIA: Da. Sabón

MUNICIPIO: Da. Sabón

DISTRITO MUNICIPAL: _____

BARRIO Y/O SECTOR:

EL Abanico, Las Palmas, Cepiro, La Bomba, EL Goayabal,
Resplendo La Paz, ALTO de CRISTO.

2- UNIDAD EJECUTORA (Marque con una X)

a. Gobierno Local

b. Liga Municipal Dominicana

c. Contratista

Nombre RNC

3- BREVE DESCRIPCIÓN DE LA OBRA (Marque con una X)

- a. Reparación de aceras y contenes:
- b. Incluye demoliciones de tramos:
- c. Incluye badenes:
- d. Otros:

Construcción de Contenes

4- LOCALIZACIÓN DEL PROYECTO

Localización de cada inicio y fin, de cada uno de los tramos, y proceda a tabular las georreferencias.
Puede auxiliarse de Google Maps.

3- BREVE DESCRIPCIÓN DE LA OBRA (Marque con una X)

- a. Reparación de aceras y contenes:
- b. Incluye demoliciones de tramos:
- c. Incluye badenes:
- d. Otros:

Construcción de Contenes

4- LOCALIZACIÓN DEL PROYECTO

Localización de cada inicio y fin, de cada uno de los tramos, y proceda a tabular las georreferencias.
Puede auxiliarse de Google Maps.

TRAMOS	NOMBRE DE LA CALLE	INICIO		FINAL		ANCHO DE LA CALLE (m)	LONGITUD DE ACERAS (m)	ANCHO DE LA ACERA (m)	TOTAL DE ACERAS (sumar ambos lados) (m2)	TOTAL DE CONTENES (sumar ambos lados) (m)
		LATITUD	LONGITUD	LATITUD	LONGITUD					
Tramo A	Calle Gonzalez Barrio El Albarico Barrios Unidos	19.536118	-71.706974	19.535507	-71.708256					282.37
Tramo B	"	19.535507	-71.708256	19.535373	-71.708207					18.32
Tramo C	Dr Este del Salas de la Esmeralda	19.536331	-71.706228	19.534728	-71.705552					408.54
Tramo D	Barrio El Guayabal Calle #5	19.541113	-71.698423	19.547200	-71.698237					449.60
Tramo E	Barrio Cepiro	19.535104	-71.708562	19.535164	-71.708476					50.84
Tramo F	Barrio Cepiro	19.535164	-71.708476	19.535005	-71.709422					209.84
Tramo G	Respaldo La Paz	19.561118	-71.702236	19.561520	-71.701073					378.22
Tramo H	Respaldo La Paz	19.561520	-71.701073	19.561118	-71.700872					51.95
Tramo I	M/C Kaia	19.561118	-71.709345	19.561240	-71.709471					151.86
Tramo J	Enf. Kacha Monchy Poble H	19.544714	-71.702053	19.543522	-71.701221					286.96
Tramo K	Barrio Las Palmas Calle Rindy Pal	19.535601	-71.708115	19.536291	-71.708322					159.80
Tramo L	Barrio Las Palmas Calle Primavera	19.536291	-71.708182	19.534777	-71.707742					189.02

Tramo N	Calle Simón Bolívar Barrio El Páramo, C.R. 19.531877 - 11.707186 17.531877 - 11.707186										189.00
Tramo O											
Tramo P											
Tramo Q											
Tramo R											
Tramo S											
Tramo T											
Tramo U											
Tramo V											
Tramo W											
Tramo X											
Tramo Y											
Tramo Z											

5- OBSERVACIONES Y RECOMENDACIONES

Suministra los datos del Supervisor,

Nombre completo de Ingeniero: José Rafael Espinal Cortona
Cedula: 044-0019723-4
Codia: 23470

Entidad: COBIA Liga Municipal Dominicana

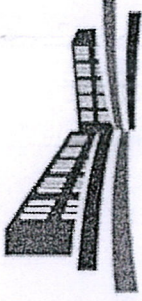
Fecha de la visita técnica: _____

Valida y aprueba los datos suministrados,



José Plinio Arce
Firma y Sello

Alcaldía Municipal o Junta Distrital



LIGA MUNICIPAL — DOMINICANA —

SUBSECRETARÍA DE APOYO MUNICIPAL, OBRAS PÚBLICAS, PLANEAMIENTO Y ORDENAMIENTO TERRITORIAL
INFORME DE CIERRE DE EJECUCIÓN

CODIGO: 050101

REGIÓN: CIBAO NOROESTE

PROVINCIA: DAJABÓN

MUNICIPIO: DAJABÓN

DISTRITO MUNICIPAL: -

FECHA DE VISITA TÉCNICA: 11 de mayo de 2023

1. Ing. Ana Indhira Ramírez

2. César De Los Santos

TÉCNICOS:

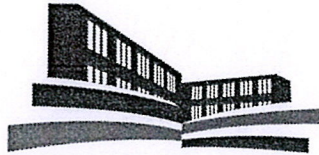
TRAMOS	NOMBRE DE LA CALLE	LONGITUD DE ACERAS (m)	ANCHO DE ACERAS (m)	CANTIDAD DE LADOS CON ACERAS	LONGITUD CONTENES (m)	CANTIDAD DE LADOS CON CONTENES	TOTAL DE ACERAS (m2)	TOTAL DE CONTENES (m)
TRAMO A	Sec. El Guayabal C/ ing. Rafael Espinal				395.00	1.00		395.00
TRAMO B	Sec. Las Flores C/ Monchi HH				253.00	1.00		253.00
TRAMO C	Sec. Los Cartones C/ del play				260.00	1.00		260.00
TRAMO D	Sec. Los Cartones C/ prox. Al play				69.00	1.00		69.00
TRAMO E	Sec. Las Palmas C/ 1era (30 de mayo)				312.00	1.00		312.00
TRAMO F	Sec. Las Palmas C/ del Sr. Joselo				192.40	1.00		192.40
TRAMO G	Sec. Las Palmas C/ Del Sr. Roberto				191.60	1.00		191.60
TRAMO H	Sec. Las Palmas C/ José del Villar				203.00	1.00		203.00
TRAMO I	Sec. El Abanico				424.19	1.00		424.19
TRAMO J	Sec. Alto De Cristo C/ Alto Del Cristo				168.00			
TRAMO DL	Sec. Plaza Respaldo Beller C/ Henry Regidor				120.00	1.00		120.00
TRAMO DM	Sec. Plaza Respaldo Beller C/ Arismendy Mendez				255.00	1.00		255.00
TRAMO DN								
TRAMO DO								
TRAMO DP								
Total								2,675.19

AVANCE DE EJECUCIÓN DE OBRA

Monto asignado RD\$ 5,344,501.85

Monto desembolsado RD\$ 5,344,501.86 (100%)

Avance de obra 126.25%



LIGA MUNICIPAL — DOMINICANA —

SUBSECRETARÍA DE APOYO MUNICIPAL, OBRAS PÚBLICAS, PLANEAMIENTO Y ORDENAMIENTO TERRITORIAL

REGIÓN: CIBAO NOROESTE

FECHA DE VISITA TÉCNICA: 11 de mayo de 2023

PROVINCIA: DAJABÓN

MUNICIPIO: DAJABÓN

DISTRITO MUNICIPAL: -

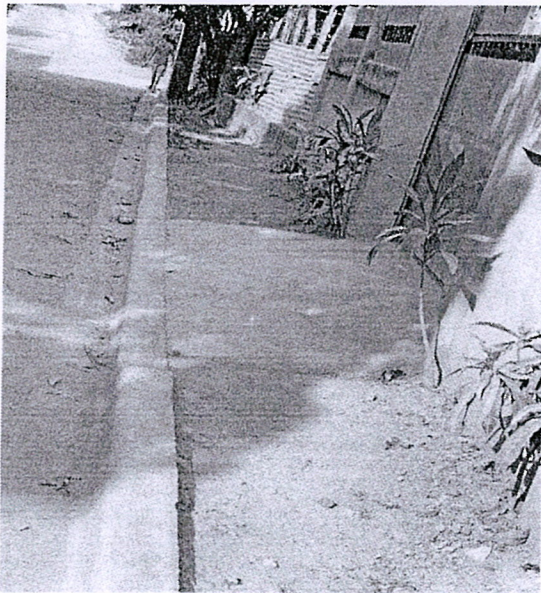
INFORME DE CIERRE DE EJECUCIÓN

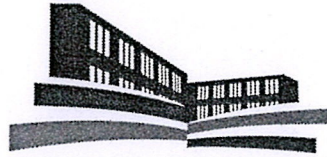
Mediante el presente informe se da constancia que el Gobierno Local ha ejecutado .00 metros cuadrados de aceras y 2,675.19 metros lineales de contén, y se valida que se ha ejecutado el 100% o más en volumetría según la proyección estimada.

NOTAS

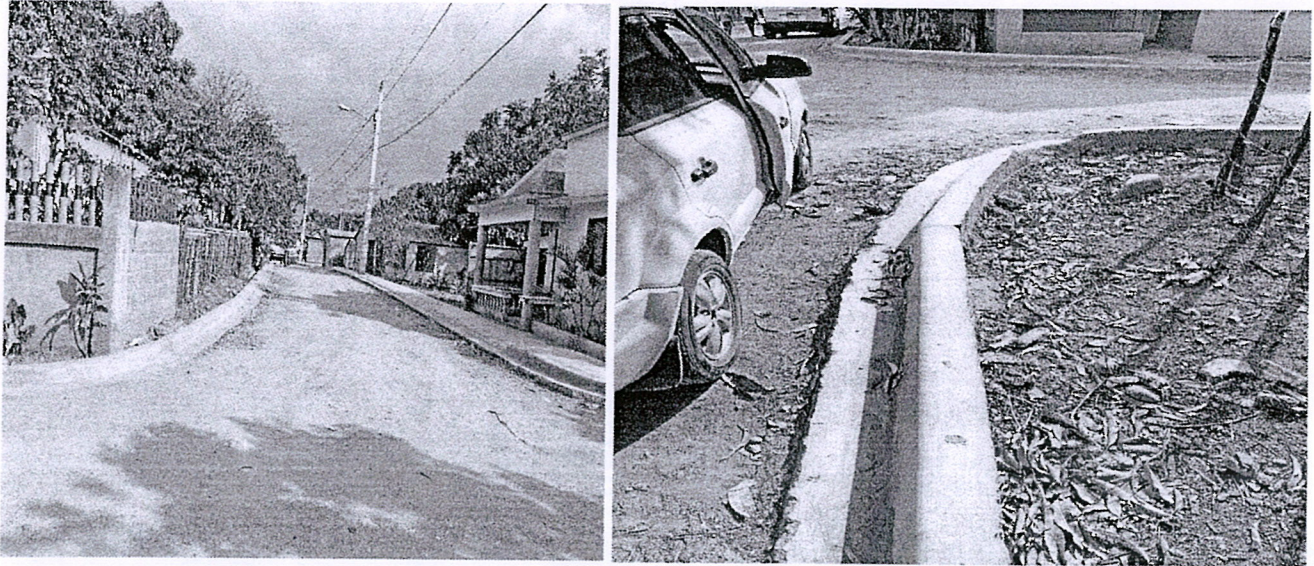
1. La calidad presentada por los contenes cumple con los parametros recomendado por la LMD
2. Este ayuntamiento municipal construyó por contrato.
3. Solamente ejecutaron contenes, para aprovechar el asfaltado solicitado.

IMÁGENES

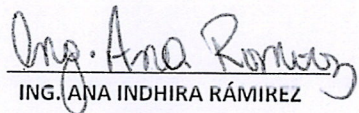




LIGA MUNICIPAL — DOMINICANA —



Suministra los datos de este reporte,


ING. ANA INDIRA RÁMIREZ
Técnico


CÉSAR DE LOS SANTOS
Técnico



LIGA MUNICIPAL
— DOMINICANA —

PROGRAMA DE APOYO A LOS GOBIERNOS LOCALES PARA OBRAS DE
INFRAESTRUCTURAS DE COMPETENCIAS MUNICIPALES

3ER COMPONENTE

REPORTES DE CIERRE DE OBRA (ACERAS Y CONTENES)

1- UBICACIÓN DEL PROYECTO

PROVINCIA: DAJABON
MUNICIPIO: DAJABON
DISTRITO MUNICIPAL: N/A
BARRIO Y/O SECTOR:

RESPALDO LA ESPERANZA,RESPALDO LA PAZ,LOS ARROYOS

2- UNIDAD EJECUTORA (Marque con una X)

- a. Gobierno Local
b. Contratista

Razón Social AYUNTAMIENTO MUNICIPAL DE DAJABON
RNC ó Cédula: 40800019

3- BREVE DESCRIPCIÓN DE LA OBRA (Marque con una X)

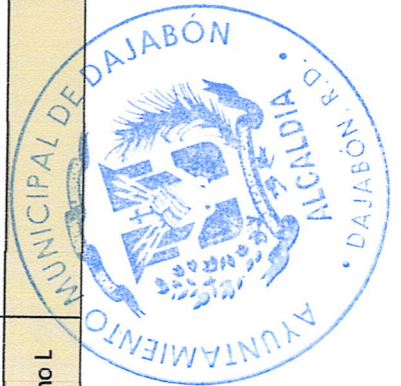
- a. Reparación de aceras y contenes:
b. Incluye demoliciones de tramos:
c. Incluye badenes:
d. Otros:

CONSTRUCCON DE CONTENES

4- LOCALIZACIÓN DEL PROYECTO

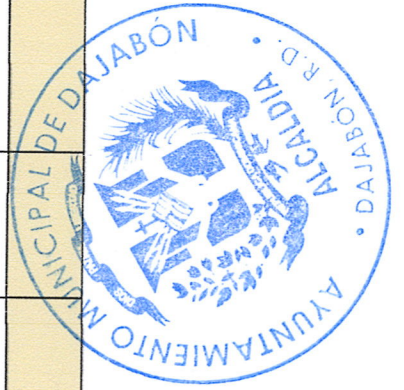
Localización de cada inicio y fin, de cada uno de los tramos, y proceda a tabular las georreferencias.
Puede auxiliarse de Google Maps.

TRAMOS	NOMBRE DE LA CALLE	INICIO		FINAL		LONGITUD DE ACERAS (m)	ANCHO DE LA ACERA (m)	LONGITUD DE CONTENES (m)	TOTAL DE ACERAS (sumar ambos lados) (m ²)	TOTAL DE CONTENES (sumar ambos lados) (m)
		LATITUD	LONGITUD	LATITUD	LONGITUD					
Tramo A	Resbaldo La Esperanza	19.560392	-71.702664	19.559135	-71.702763	N/A	N/A	121.4	N/A	242.8
Tramo B	Resbaldo La Esperanza	19.559478	-71.702842	19.559631	-71.702609	N/A	N/A	45.45	N/A	90.9
Tramo C	Resbaldo La Paz	19.560455	-71.702699	19.565677	-71.702203	N/A	N/A	133.1	N/A	266.2
Tramo D	Resbaldo La Paz	19.561154	-71.702350	19.561007	-71.701775	N/A	N/A	60	N/A	120
Tramo E	Resbaldo La Paz	19.560173	-71.702050	19.569956	-71.700804	N/A	N/A	225.9	N/A	451.8
Tramo F	Resbaldo La Paz	19.561264	-71.701474	19.560623	-71.700763	N/A	N/A	69.2	N/A	138.4
Tramo G	Resbaldo La Paz	19.560816	-71.701059	19.561243	-71.700660	N/A	N/A	32	N/A	64
Tramo H	Resbaldo La Paz	19.560972	-71.701023	19.5603708	-71.7015903	N/A	N/A	88.5	N/A	165
Tramo I	Los Arroyos	19.533681	-71.661379	19.533764	-71.660912	N/A	N/A	44	N/A	44
Tramo J										
Tramo K										
Tramo L										



1,383.1

TRAMOS	NOMBRE DE LA CALLE	INICIO		FINAL		LONGITUD DE ACERAS (m)	ANCHO DE LA ACERA (m)	LONGITUD DE CONTENES (m)	TOTAL DE ACERAS (sumar ambos lados) (m ²)	TOTAL DE CONTENES (sumar ambos lados) (m)
		LATITUD	LONGITUD	LATITUD	LONGITUD					
Tramo M										
Tramo N										
Tramo O										
Tramo P										
Tramo Q										
Tramo R										
Tramo S										
Tramo T										
Tramo U										
Tramo V										
Tramo W										
Tramo X										



5- OBSERVACIONES Y RECOMENDACIONES

NIA.

6- FOTOGRAFÍAS DE LAS CALLES A INTERVENIR

Anexar imágenes de las obras.

Suministra los datos de este reporte el Supervisor,

NOMBRE COMPLETO:

Anthony Isidro Almonte Lopez.

CÉDULA:

094-0023263-4

CODIA:

43217

FECHA DE LA VISITA TÉCNICA:

3 de Abril 2023.

Valida y aprueba los datos suministrados,

Santiago Román Arc
Firma y sello
Junta Distrital o Alcaldía Municipal

