



**LIGA MUNICIPAL –
DOMINICANA –**

SUBSECRETARÍA DE APOYO MUNICIPAL, OBRAS PÚBLICAS, PLANEAMIENTO Y ORDENAMIENTO TERRITORIAL
INFORME DE CIERRE DE EJECUCIÓN

FECHA DE VISITA TÉCNICA: 27/9/22

TÉCNICOS: 1. Ing. Asamin Ferreras
2. Ing. Richard Cabrera

CODIGO: 050501
REGIÓN: CIBAO NOROESTE
PROVINCIA: DAJABÓN
MUNICIPIO: EL PINO
DISTRITO MUNICIPAL: -

TRAMOS	NOMBRE DE LA CALLE	LONGITUD DE ACERAS (m)	ANCHO DE ACERAS (m)	CANTIDAD DE LADOS CON ACERAS	LONGITUD CONTENES (m)	CANTIDAD DE LADOS CON CONTENES	TOTAL DE ACERAS (m2)	TOTAL DE CONTENES (m)
TRAMO A	C/Duarte	155,80	1.15	1	155,80	1	179,17	155,8
TRAMO B	C/Duarte	159,20	0.85	1	159,20	1	135,32	159,2
TRAMO C	C/Duarte	122,10	0.93	1	122,10	1	113,553	122,1
TRAMO D	C/Duarte	39,40	0.83	1	39,40	1	32,702	39,4
TRAMO E	C/Duarte	137,30	0.83	1	137,3	1	113,959	137,3
TRAMO F	C/Entrada al Plan	64,00	1.10	1	64	1	70,4	64
TRAMO G	PRINCIPAL EL PINO	150,30	1.00	2	150,3	2	300,6	300,6
TRAMO H								
TRAMO I								
TRAMO J								
Total							945,70	978,40

AVANCE DE EJECUCIÓN DE OBRA

Monto asignado RD\$ 3,065,983.44
Monto desembolsado RD\$ 3,065,983.44 (100%)
Avance de obra 118,71%



LIGA MUNICIPAL — DOMINICANA —

SUBSECRETARÍA DE APOYO MUNICIPAL, OBRAS PÚBLICAS, PLANEAMIENTO Y ORDENAMIENTO TERRITORIAL

REGIÓN: CIBAO NOROESTE

PROVINCIA: DAJABÓN

MUNICIPIO: EL PINO

DISTRITO MUNICIPAL: -

FECHA DE VISITA TÉCNICA: 27/9/22

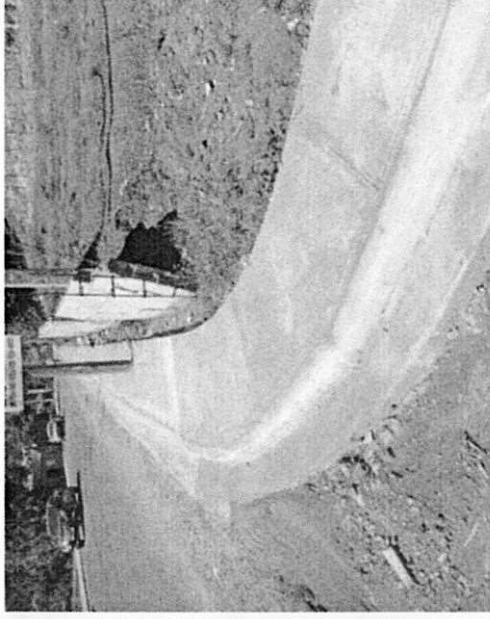
INFORME DE CIERRE DE EJECUCIÓN

Mediante el presente informe se da constancia que el Gobierno Local ha ejecutado 945.70 metros cuadrados de aceras y 978.40 metros lineales de contén, y se valida que se ha ejecutado el 100% o más en volumetría según la proyección estimada.

NOTAS

1. Esta obra se ejecutó por contrato.
2. Ha habido grandes movimientos de tierra debido a un talud al lado de la vía donde pasan las aceras y contenes.
3. Los bordillos de la altura de contén no es la sección tipo del programa, le dijimos que deben de utilizar como lo contempla el programa.
4. Los trabajos presentan buena terminación.
5. Esta es la volumetría levantada en esta tercera visita al gobierno local.
6. Se levantó nuevamente las coordenadas con GPS.

IMÁGENES





LIGA MUNICIPAL
— DOMINICANA —



Suministra los datos de este reporte,

Asamin Ferreras

ING. ASAMÍN FERRERAS

Técnico

Richard Cabrera

ING. RICHARD CABRERA

Técnico

