



**LIGA MUNICIPAL
DOMINICANA**

Santo Domingo, D.N.
24 de agosto de 2023

Al: Ingeniero
Valentín Santos García
Subsecretario Apoyo Municipal de Obras Públicas, Planeamiento y
Ordenamiento Territorial
Su Despacho-

Vía: Ingeniero
Nelson D. Peña Luna
Director Asesoría Construcciones Municipales
Su Despacho

Asunto: **Remisión de informe de avance de ejecución del D.M. La Peña**

La supervisión designada por el CODIA ha validado la ejecución de 506 metros cuadrados de aceras y 709 metros lineales de contenes, con la asignación del 1er y 2do componente del Programa de Aceras y Contenes, en el marco del "Programa de Apoyo a los Gobiernos Locales".

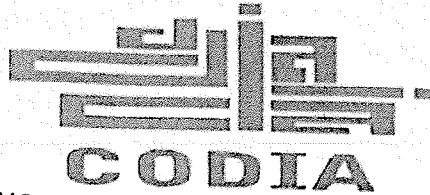
La supervisión externa ha validado la ejecución de 202.9 metros lineales de contenes, con los fondos de la asignación del 3er componente del referido programa.

Por lo que, mediante el presente informe se da constancia que el Gobierno Local ha ejecutado 506 metros cuadrados de acera y 911.9 metros lineales de contenes, lo que corresponde al 59 % de los fondos asignados para este territorio.

Para su conocimiento y fines de lugar,

Stephany Castro de la Cruz
Ingeniera Civil

Dirección Asesoría Construcciones Municipales



PROGRAMA DE APOYO A LOS GOBIERNOS LOCALES PARA OBRAS DE
INFRAESTRUCTURAS DE COMPETENCIAS MUNICIPALES

INFORMES DE CIERRE DE PROYECTO (ACERAS Y CONTENES)

Quien suscribe, Ing. Pedro Santana Paredes, CODIA No. 32.762, me dirijo a ustedes para informarles, que el gobierno local que mencionáremos a continuación, ha ejecutado el 100% o más de la proyección estimada para el proyecto de Aceras y Contenes, del programa de apoyo municipal de la Liga Municipal Dominicana a los gobiernos locales.

Este reporte de ejecución de cierre se realiza a partir del reporte de levantamiento suministrado.

UBICACIÓN DEL PROYECTO

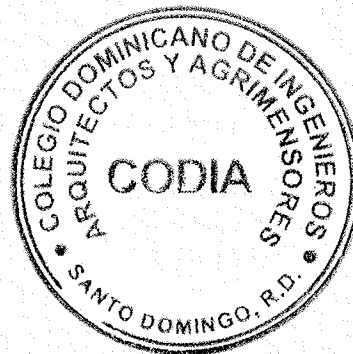
PROVINCIA: Duarte

MUNICIPIO: San Francisco

DISTRITO MUNICIPAL: La Peña

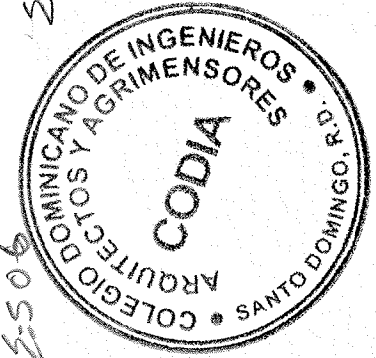
BARRIO Y/O SECTOR:

IMAGENES

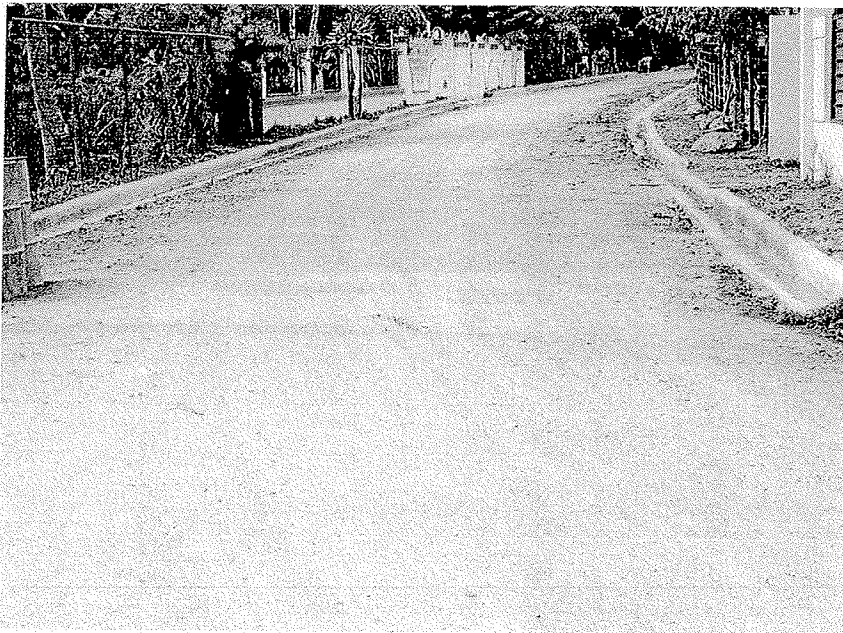
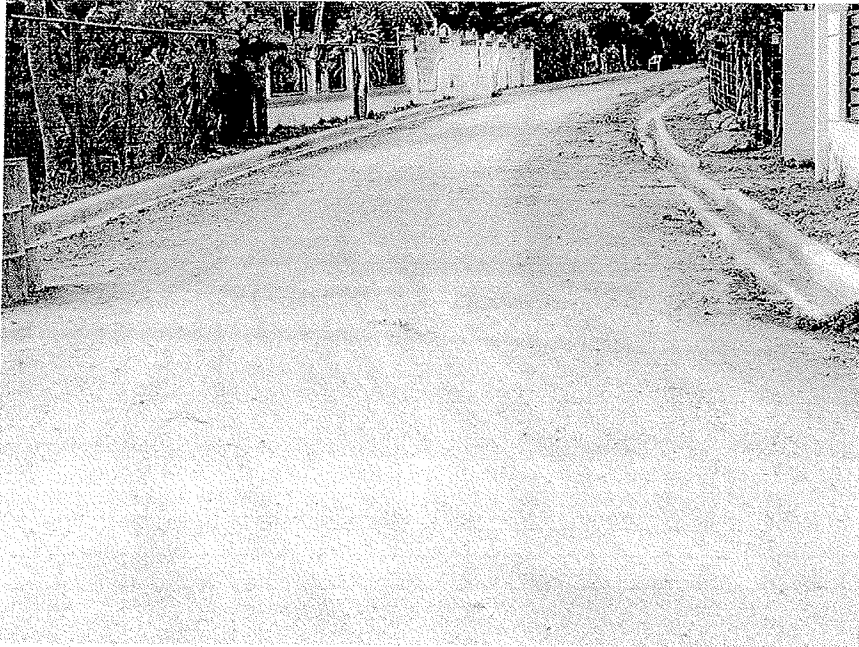


TRAMOS	NOMBRE DE LA CALLE	ANCHO DE LA CALLE (m)	LONGITUD DE ACERAS (m)	ANCHO DE LA ACERA (m)	TOTAL DE ACERAS (sumar ambos lados) (m2)	TOTAL DE CONTENES (sumar ambos lados) (m)
Tramo A	El Cerezo	5.00	-	-	-	203-3
Tramo B	Quebrada Palma.					
Tramo C	Cabulle	6.00	173.00	1.00	346.00	346.00
Tramo D	Cabulle	6.00	80	1.00	160.00	160.00
Tramo E						
Tramo F						
Tramo G						
Tramo H						
Tramo I						
Tramo J						
Tramo K						
Tramo L						

3-506
E: 709



Fecha de la visita técnica: 07/06/2023
 Firma del supervisor CODIA: Pedro Santana R.





**LIGA MUNICIPAL
— DOMINICANA —**

**PROGRAMA DE APOYO A LOS GOBIERNOS LOCALES PARA OBRAS DE
INFRAESTRUCTURAS DE COMPETENCIAS MUNICIPALES**

3ER COMPONENTE

REPORTES DE CIERRE DE OBRA (ACERAS Y CONTENES)

1- UBICACIÓN DEL PROYECTO

PROVINCIA: DUARTE
MUNICIPIO: SAN FRANCISCO DE MACORIS
DISTRITO MUNICIPAL: LA PEÑA
BARRIO Y/O SECTOR:
QUEBRADA PALMA, CERCADA

2- UNIDAD EJECUTORA (Marque con una X)

- a. Gobierno Local
b. Contratista

Razón Social: CESAR RAFAEL PALMA HENRIQUEZ
RNC ó Cédula: 064-0028874-9

3- BREVE DESCRIPCIÓN DE LA OBRA (Marque con una X)

- a. Reparación de aceras y contenes: X
b. Incluye demoliciones de tramos:
c. Incluye badenes:
d. Otros:

CONSTRUCCION DE CONTENES

4- LOCALIZACIÓN DEL PROYECTO

Localización de cada inicio y fin, de cada uno de los tramos, y proceda a tabular las georreferencias.
Puede auxiliarse de Google Maps

TRAMOS	NOMBRE DE LA CALLE	INICIO		FINAL		LONGITUD DE ACERAS (m)	ANCHO DE LA ACERA (m)	LONGITUD DE CONTENES (m)	TOTAL DE ACERAS (sumar ambos lados) (m ²)	TOTAL DE CONTENES (sumar ambos lados) (m)
		LATITUD	LONGITUD	LATITUD	LONGITUD					
Tramo A	<i>Arbo deudo</i> Quebrada palma	19.340923	70.199753	19.341814	70.199379			42.8		42.8
Tramo B	Quebrada palma	19.340923	70.199753	19.341814	70.199379			19.7		19.7
Tramo C	Quebrada palma	19.340923	70.199753	19.341814	70.199379			33.00		33.00
Tramo D	<i>Arbo zapicho</i> Quebrada palma	19.340923	70.199753	19.341814	70.199379			107.4		107.4
Tramo E										
Tramo F										
Tramo G										
Tramo H										
Tramo I										
Tramo J										
Tramo K										
Tramo L										

Σ = 202.9