

LIGA MUNICIPAL — DOMINICANA —

SUBSECRETARÍA DE APOYO MUNICIPAL, OBRAS PÚBLICAS, PLANEAMIENTO Y ORDENAMIENTO TERRITORIAL

INFORME DE CIERRE DE EJECUCIÓN

CODIGO: 060202

REGIÓN: CIBAO NORDESTE

PROVINCIA: DUARTE

MUNICIPIO: ARENOSO

DISTRITO MUNICIPAL: LAS COLES

FECHA DE VISITA TÉCNICA: 8 de mayo de 2023

1. Ing. Staylin Mendoza

TÉCNICOS: 2. Elizabeth García

TRAMOS	NOMBRE DE LA CALLE	LONGITUD DE ACERAS (m)	ANCHO DE ACERAS (m)	CANTIDAD DE LADOS CON ACERAS	LONGITUD CONTENES (m)	CANTIDAD DE LADOS CON CONTENES	TOTAL DE ACERAS (m ²)	TOTAL DE CONTENES (m)
TRAMO A	CALLE PRINCIPAL SECTOR LA GUAMA	149.90	1.00	1	149.90	1	149.9	149.9
TRAMO B	CALLE PRINCIPAL SECTOR LA GUAMA	143.40	1.00	1	143.40	1	143.4	143.4
TRAMO C	CALLE PRINCIPAL SECTOR LA GUAMA	589.8	1.03	1	589.80	1	606.64	589.8
TRAMO D	CALLE PRINCIPAL SECTOR RINCON BEBEDERO	48.8	1.3	1	47.40	1	65.392	47.4
Total							965.33	930.50

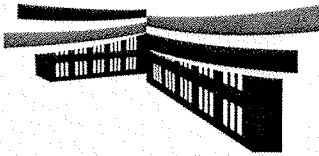
AVANCE DE EJECUCIÓN DE OBRA

Monto asignado RD\$ 3,289,941.77

Monto desembolsado RD\$ 3,289,941.77 (100%)

Avance de obra 114.56%

LIGA MUNICIPAL — DOMINICANA —



SUBSECRETARÍA DE APOYO MUNICIPAL, OBRAS PÚBLICAS, PLANTEAMIENTO Y ORDENAMIENTO TERRITORIAL

REGIÓN: CIBAO NORDESTE

PROVINCIA: DUARTE

MUNICIPIO: ARENOSO

DISTRITO MUNICIPAL: LAS COLES

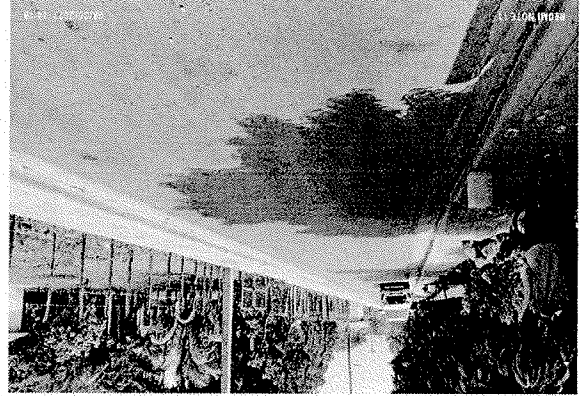
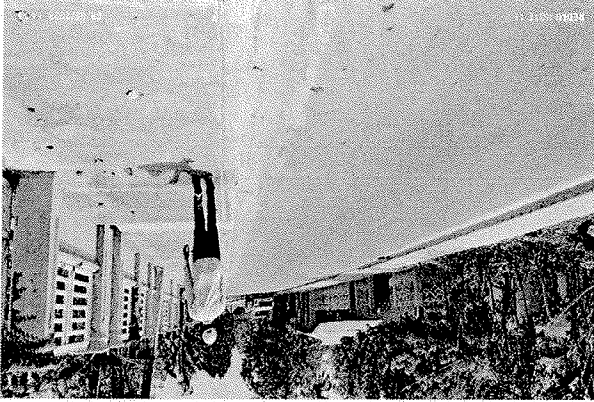
INFORME DE CIERRE DE EJECUCIÓN

Mediante el presente informe se da constancia que el Gobierno Local ha ejecutado 965.33 metros cuadrados de aceras y 930.50 metros lineales de contén, y se valida que se ha ejecutado el 100% o más en volumetría según la proyección estimada.

NOTAS

1. Esta obra fueron ejecutado bajo contrato
2. Tanto las aceras como los contenes presentan buena terminación
3. Ambos tramos de construcción fueron ejecutado en calles principales de dos (2) sectores.

IMÁGENES



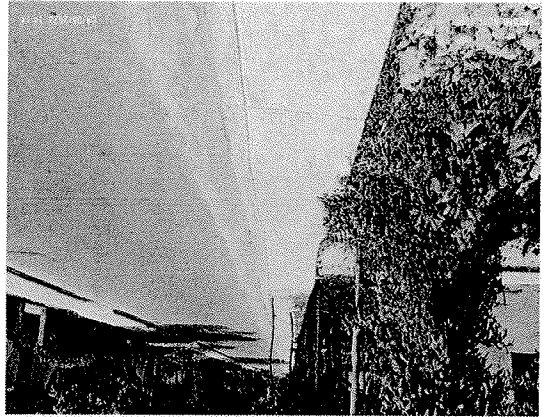
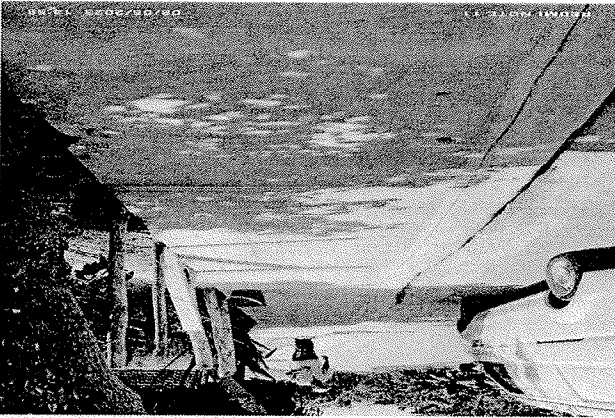
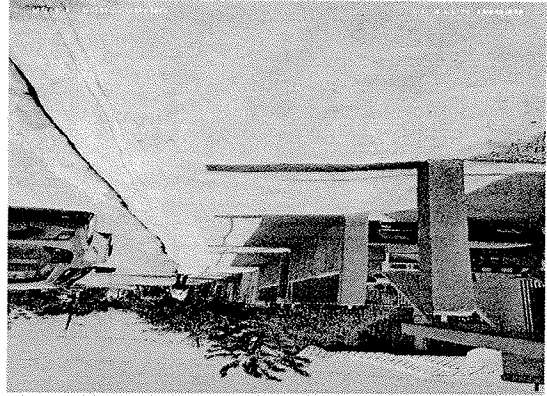
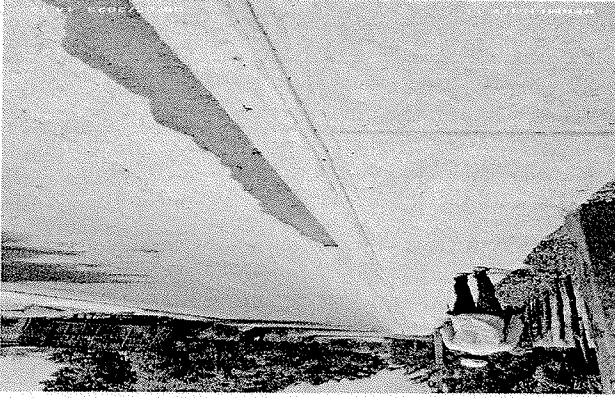
Suministra los datos de este reporte,

Técnico

ING. STAYLIN MENDOZA

Técnico

ELIZABETH GARCIA



LIGA MUNICIPAL
— DOMINICANA —

