

3er Componente



LIGA MUNICIPAL
— DOMINICANA —

PROGRAMA DE APOYO A LOS GOBIERNOS LOCALES PARA OBRAS DE
INFRAESTRUCTURAS DE COMPETENCIAS MUNICIPALES

REPORTES DE CIERRE DE OBRA (ACERAS Y CONTENES)

1- UBICACIÓN DEL PROYECTO

PROVINCIA: DUARTE
MUNICIPIO: VILLA RIVA
DISTRITO MUNICIPAL:
BARRIO Y/O SECTOR:

CALLE DE GOLLA CARRETERA VILLA RIVA-ARENOSO PARAJE HIGUERO
CHIRINGO

2- UNIDAD EJECUTORA (Marque con una X)

- a. Gobierno Local
- b. Contratista

Razón Social RUFINO OSORIO SANTANA
RNC ó Cédula: 273-49

3- BREVE DESCRIPCIÓN DE LA OBRA (Marque con una X)

- a. Reparación de aceras y contenes:
- b. Incluye demoliciones de tramos:
- c. Incluye badenes:
- d. Otros: Un baden que se realizaría con fondos del ayuntamiento

4- LOCALIZACIÓN DEL PROYECTO

Localización de cada inicio y fin, de cada uno de los tramos, y proceda a tabular las georreferencias.
Puede auxiliarse de Google Maps.

TRAMOS	NOMBRE DE LA CALLE	INICIO		FINAL		LONGITUD DE ACERAS (m)	ANCHO DE LA ACERA (m)	LONGITUD DE CONTENES (m)	TOTAL DE ACERAS (sumar ambos lados) (m2)	TOTAL DE CONTENES (sumar ambos lados) (m)
		LATITUD	LONGITUD	LATITUD	LONGITUD					
Tramo A	CALLE DE GALLA	19.19695 149376128	-69.9943 48.30844	19.199852 246676536	-69.89496 991035322	660	1.0	660	660	660
Tramo B										
Tramo C										
Tramo D										
Tramo E										
Tramo F										
Tramo G										
Tramo H										
Tramo I										
Tramo J										
Tramo K										
Tramo L										

Adjunto Plan con coordenadas geográficas y U.T.M.
 Plan con proceso, desarrollo de los trabajos



5- OBSERVACIONES Y RECOMENDACIONES

obra solo falta rellenar calle para girarla con contenes. Considero terminado los trabajos.

6- FOTOGRAFÍAS DE LAS CALLES A INTERVENIR

Anexar imágenes de las obras.

Suministra los datos de este reporte el Supervisor,

NOMBRE COMPLETO:

Julio Cesar Espinoz Espinoz

CÉDULA:

056 0014 007-2

CODIA:

8831

FECHA DE LA VISITA TÉCNICA:

24/02/2023

Valida y aprueba los datos suministrados,

[Handwritten signature]

Firma y sello
Junta Distrital o Alcaldía Municipal



WPS Office

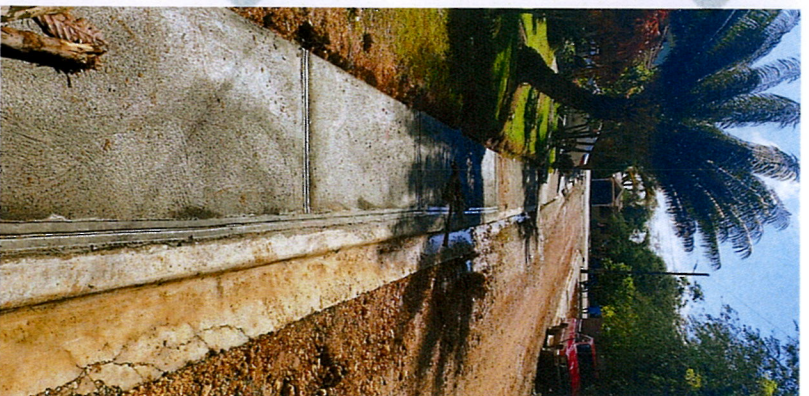
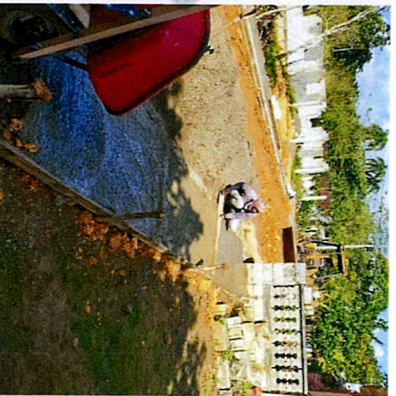
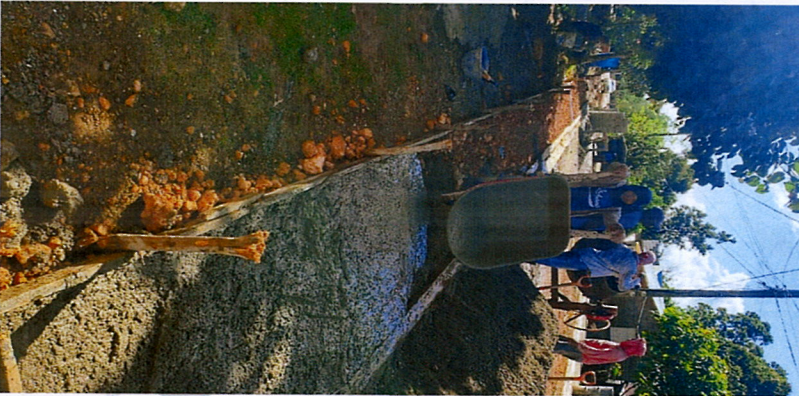
WPS Office

WPS Office

WPS Office

WPS Office

WPS Office



WPS Office

WPS Office

WPS Office

WPS Office

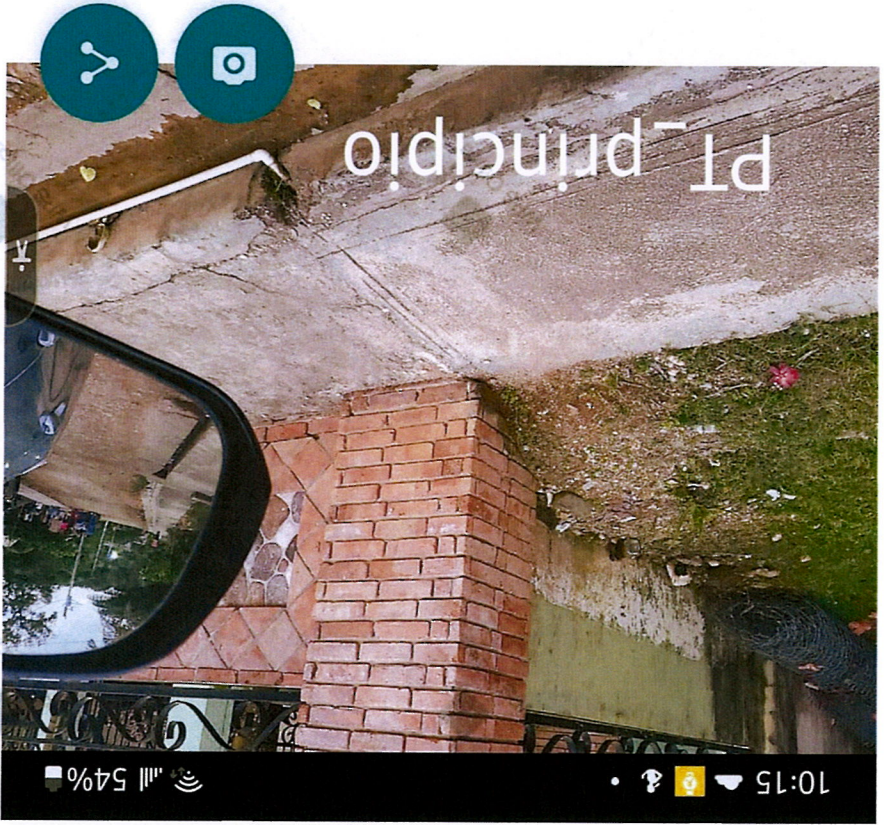
WPS Office

WPS Office



Dirección

Coordenadas
 Latitud Longitud
 19.19695148376128,-69.89434830844402
 Latitud Longitud (DMS)
 19° 11' 49.03" N | 69° 53' 39.65" W
 Universal Transverse Mercator
 405978.224E 2122861.233N 19Q
 NATO Military Grid Reference System
 19QDB 05978 22861
 CRS: EPSG:4326
 -69.89434831 19.19695148
 Elevación
 27.13 m asl.
 Exactitud
 8.94 m





Coordenadas

Latitud Longitud

19.199856246676536,-69.89496991038322

Latitud Longitud (DMS)

19° 11' 59.48" N | 69° 53' 41.89" W

Universal Transverse Mercator

405914.523E 2123183.012N 19Q

NATO Military Grid Reference System

19QDB 05915 23183

CRS: EPSG:4326

-69.89496991 19.19985625

Elevación

37.17 m asl.

Exactitud

3.9 m

Dirección

Vía sin nombre, 31000, República Dominicana