



LIGA MUNICIPAL  
— DOMINICANA —

PROGRAMA DE APOYO A LOS GOBIERNOS LOCALES PARA OBRAS DE  
INFRAESTRUCTURAS DE COMPETENCIAS MUNICIPALES

3ER COMPONENTE

REPORTES DE CIERRE DE OBRA (ACERAS Y CONTENES)

1- UBICACIÓN DEL PROYECTO

PROVINCIA: DUARTE

MUNICIPIO: SAN FRANCISCO DE MACORIS

DISTRITO MUNICIPAL: LAS GUARANAS

BARRIO Y/O SECTOR:

QUEBRADA PALMA, CERCADA

2- UNIDAD EJECUTORA ( Marque con una X)

- a. Gobierno Local
- b. Contratista

Razón Social: REINY ANTONIO ALVARADO MOREL

RNC ó Cédula: 056-0157162-2

3- BREVE DESCRIPCIÓN DE LA OBRA ( Marque con una X)

- a. Reparación de aceras y contenes: X
- b. Incluye demoliciones de tramos:
- c. Incluye badenes:
- d. Otros:

CONSTRUCCION DE ACERAS Y CONTENES

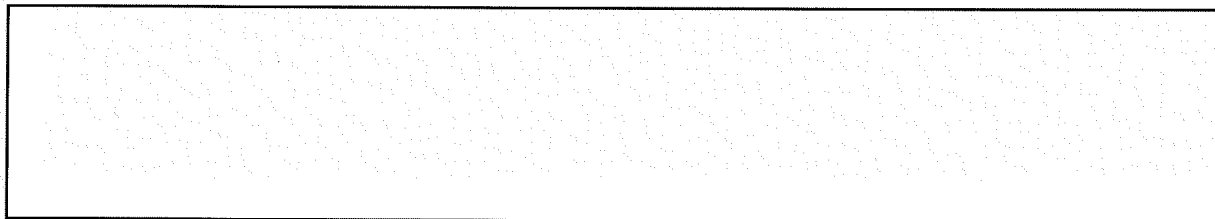
4- LOCALIZACIÓN DEL PROYECTO

Localización de cada inicio y fin, de cada uno de los tramos, y proceda a tabular las georreferencias.  
Puede auxiliarse de Google Maps

TRAMOS	NOMBRE DE LA CALLE	INICIO		FINAL		LONGITUD DE ACERAS (m)	ANCHO DE LA ACERA (m)	LONGITUD DE CONTENES (m)	TOTAL DE ACERAS (sumar ambos lados) (m <sup>2</sup> )	TOTAL DE CONTENES (sumar ambos lados) (m)
		LATITUD	LONGITUD	LATITUD	LONGITUD					
Tramo A		19.19 4494	70.214378	19.193485	70.215126			3.00		3.00
Tramo B						23.00	1.00	23.00	23.00	23.00
Tramo C						4.4	1.27	4.4	5.58	4.4
Tramo D						8.2	1.00	8.2	8.2	8.2
Tramo E						11.6	1.25	11.6	13.92	11.6
Tramo F						8.2	0.98	8.2	8.03	8.2
Tramo G						17.1	1.00	17.1	17.1	17.1
Tramo H						7.6	0.16	7.6	1.21	7.6
Tramo I						6.5	0.14	6.5	0.91	6.5
Tramo J						14.2	0.14	14.2	1.98	14.2
Tramo K								7.2		7.2
Tramo L						3.2	0.71	3.2	2.27	3.2

$$\Sigma = 82.41 \quad \Sigma = 114.2$$

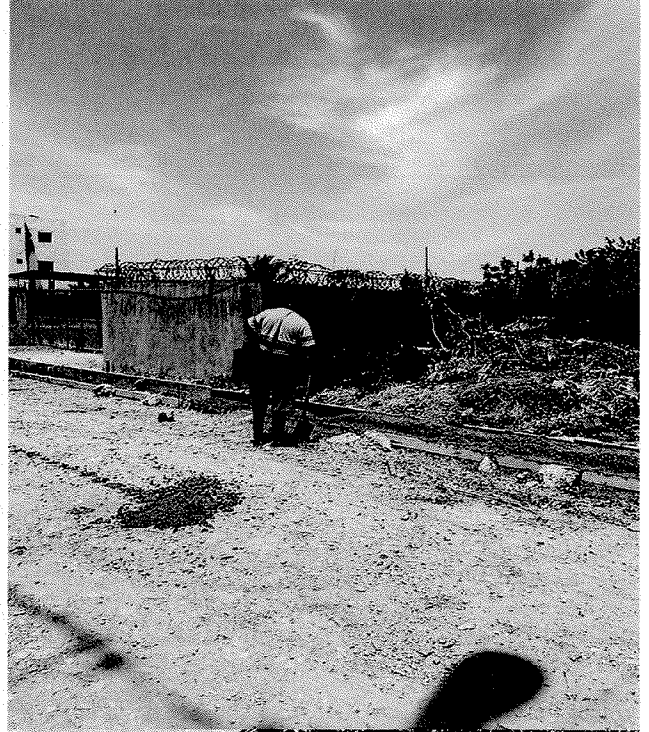
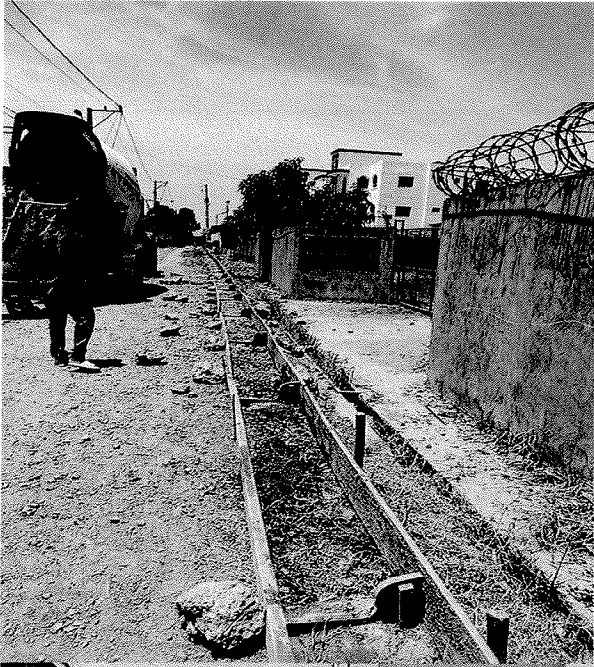
## 5- OBSERVACIONES Y RECOMENDACIONES

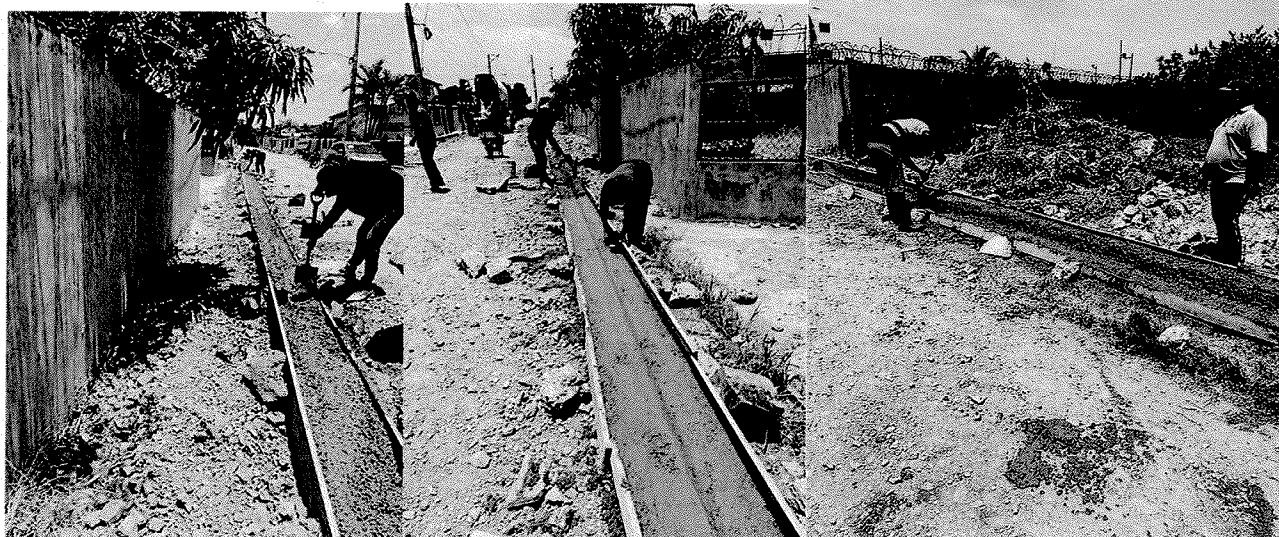


## 6- FOTOGRAFÍAS DE LAS CALLES A INTERVENIR

Anexar imágenes de las obras.







**Suministra los datos de este reporte el Supervisor,**

**NOMBRE COMPLETO:**

Jalissa Muñoz O.

**CÉDULA:**

056-0148422-2

**CODIA:**

25464

**FECHA DE LA VISITA TÉCNICA:**

5/7/23

**Valida y aprueba los datos suministrados,**



Firma y sello

**Junta Distrital ó Alcaldía Municipal**