



LIGA MUNICIPAL — DOMINICANA —

SUBSECRETARÍA DE APOYO MUNICIPAL, OBRAS PÚBLICAS, PLANEAMIENTO Y ORDENAMIENTO TERRITORIAL

INFORME DE CIERRE DE EJECUCIÓN

CODIGO: 080203

REGIÓN: YUMA

PROVINCIA: EL SEIBO

MUNICIPIO: MICHES

DISTRITO MUNICIPAL: LA GINA

FECHA DE VISITA TÉCNICA: 5 de abril de 2022

1. Ing. Edward Acosta

TÉCNICOS: 2. Ing. Richard Cabrera

TRAMOS	NOMBRE DE LA CALLE	LONGITUD DE ACERAS (m)	ANCHO DE ACERAS (m)	CANTIDAD DE LADOS CON ACERAS	LONGITUD CONTENES (m)	CANTIDAD DE LADOS CON CONTENES	TOTAL DE ACERAS (m2)	TOTAL DE CONTENES (m)
TRAMO A	JUVENCINO ORTIZ	75.70	1.00	2	75.70	2	151.4	151.4
TRAMO B	PUEBLO NUEVO CEMENTERIO	55.40	1.00	2	55.40	2	110.8	110.8
TRAMO C	PUEBLO NUEVO CALLE IGLESIA	76.40	1.00	2	76.40	2	152.8	152.8
TRAMO D	CALLE SILVIA DÍAZ	122.90	1.00	2	122.9	2	245.8	245.8
TRAMO E	CALLE ESTEBAN ARIAS	154.50	1.00	2	154.5	2	309	309
TRAMO F	CALLE DOLORES ROA	75.90	1.00	2	75.9	2	151.8	151.8
TRAMO G	LOS MAURICIO	17.80	1.00	2	17.8	2	35.6	35.6
TRAMO H								
TRAMO I								
TRAMO J								
Total							1157.20	1157.20

AVANCE DE EJECUCIÓN DE OBRA

Monto asignado RD\$ 2,945,165.24

Monto desembolsado RD\$ 2,945,165.24 (100%)

Avance de obra 147.39%



LIGA MUNICIPAL — DOMINICANA —

SUBSECRETARÍA DE APOYO MUNICIPAL, OBRAS PÚBLICAS, PLANEAMIENTO Y ORDENAMIENTO TERRITORIAL

REGIÓN: YUMA

FECHA DE VISITA TÉCNICA: 5 de abril de 2022

PROVINCIA: EL SEIBO

MUNICIPIO: MICHES

DISTRITO MUNICIPAL: LA GINA

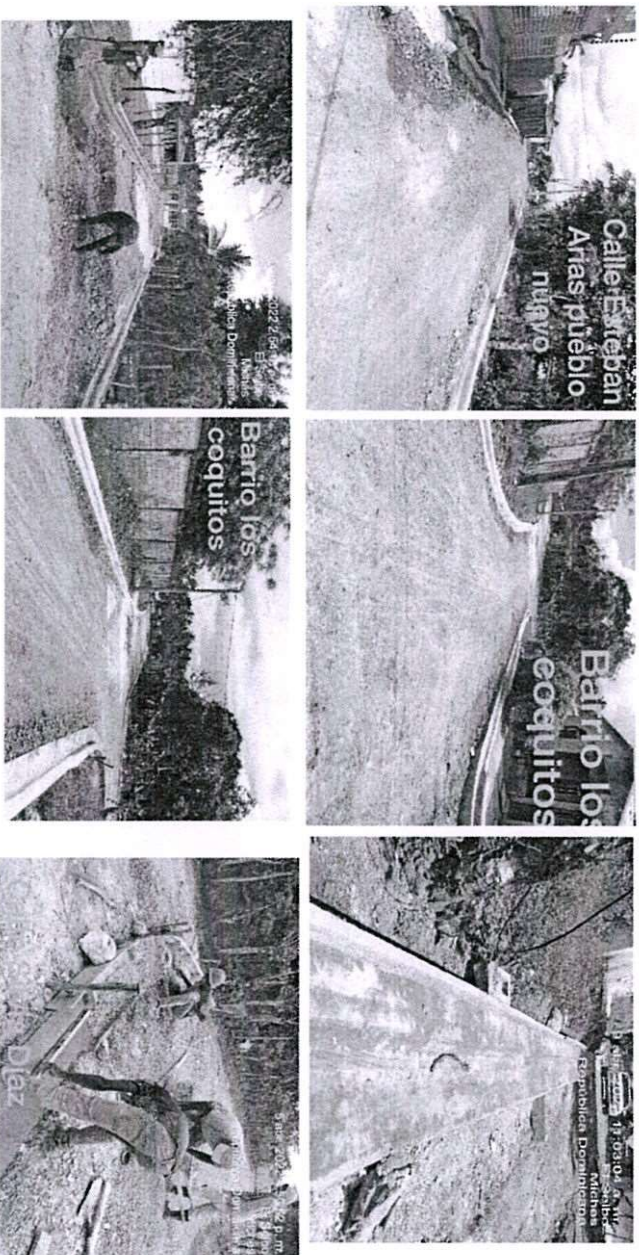
INFORME DE CIERRE DE EJECUCIÓN

Mediante el presente informe se da constancia que el Gobierno Local ha ejecutado 1,157.20 metros cuadrados de aceras y 1,157.20 metros lineales de contén, y se valida que se ha ejecutado el 100% o más en volumetría según la proyección estimada.

NOTAS

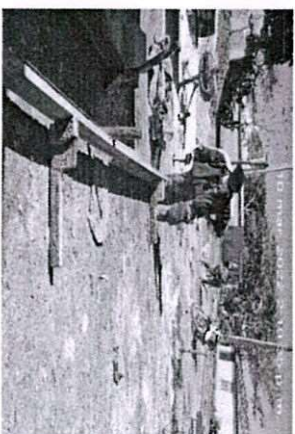
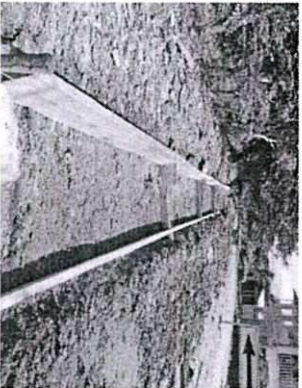
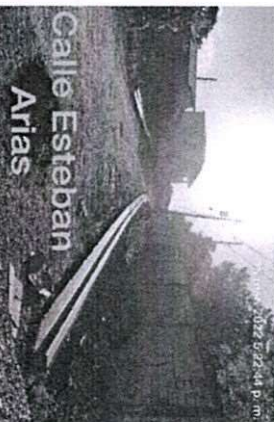
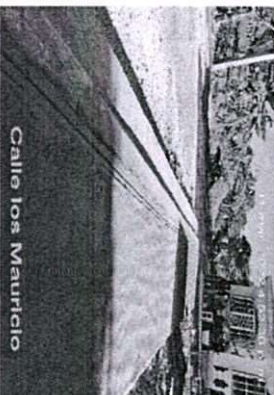
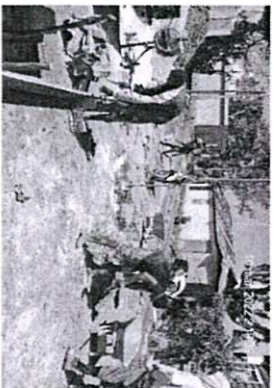
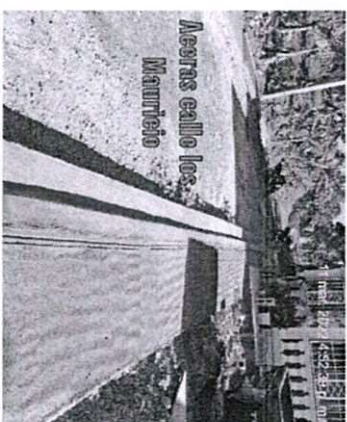
1. El gobierno local realizó una cantidad de aceras y contenes superior a la estimada.

IMÁGENES





LIGA MUNICIPAL — DOMINICANA —



Suministra los datos de este reporte,


ING. EDWARD ACOSTA

Técnico



ING. RICHARD CABRERA
Técnico

