



# LIGA MUNICIPAL — DOMINICANA —

SUBSECRETARÍA DE APOYO MUNICIPAL, OBRAS PÚBLICAS, PLANEAMIENTO Y ORDENAMIENTO TERRITORIAL

## INFORME DE CIERRE DE EJECUCIÓN

**CODIGO:** 100401

**REGIÓN:** ENRIQUILLO

**PROVINCIA:** INDEPENDENCIA

**MUNICIPIO:** POSTRER RÍO

**DISTRITO MUNICIPAL:** -

**FECHA DE VISITA TÉCNICA:** 2 de noviembre de 2022

1. Ing. Edward Acosta

**TÉCNICOS:** 2. Arq. Keilin Mora

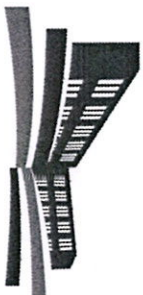
TRAMOS	NOMBRE DE LA CALLE	LONGITUD DE ACERAS (m)	ANCHO DE ACERAS (m)	CANTIDAD DE LADOS CON ACERAS	LONGITUD CONTENES (m)	CANTIDAD DE LADOS CON CONTENES	TOTAL DE ACERAS (m2)	TOTAL DE CONTENES (m)
TRAMO A	CALLE PRINCIPAL				233.80	2		467.6
TRAMO B	C/ PERP. A LA PRINCIPAL				173.75	2		347.5
TRAMO C	C/ PERP. A LA PRINCIPAL				33.90	1		33.9
TRAMO D	CALLE PRINCIPAL				317.75	2		635.5
TRAMO E	CALLE PRIMERA				352.55	2		705.1
TRAMO F	CALLE SEGUNDA				291.75	2		583.5
TRAMO G	C/ PERP. A LA SEGUNDA				151.8	1		151.8
Total							0.00	2924.90

### AVANCE DE EJECUCIÓN DE OBRA

Monto asignado RD\$ 2,996,572.62

Monto desembolsado RD\$ 2,996,572.63 (100%)

Avance de obra 252.86%



# LIGA MUNICIPAL — DOMINICANA —

SUBSECRETARÍA DE APOYO MUNICIPAL, OBRAS PÚBLICAS, PLANEAMIENTO Y ORDENAMIENTO TERRITORIAL

REGIÓN: ENRIQUILLO

FECHA DE VISITA TÉCNICA: 2 de noviembre de 2022

PROVINCIA: INDEPENDENCIA

MUNICIPIO: POSTRER RÍO

DISTRITO MUNICIPAL: -

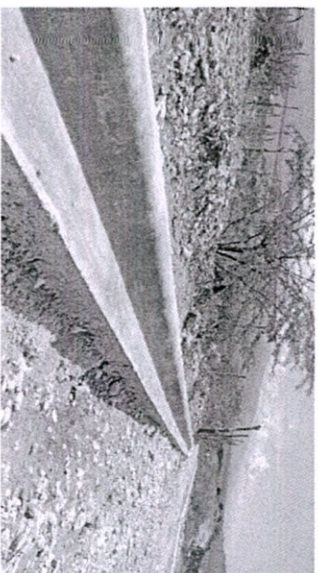
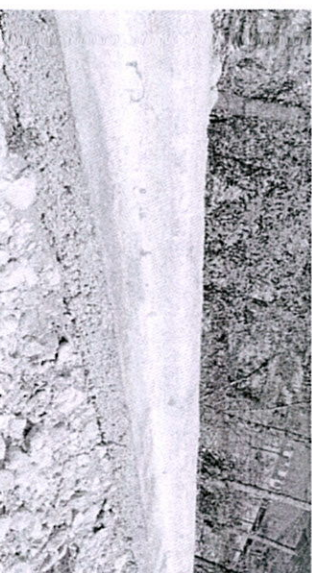
## INFORME DE CIERRE DE EJECUCIÓN

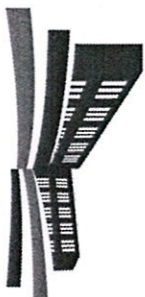
Mediante el presente informe se da constancia que el Gobierno Local ha ejecutado .00 metros cuadrados de aceras y 2,924.90 metros lineales de contén, y se valida que se ha ejecutado el 100% o más en volumetría según la proyección estimada.

### NOTAS

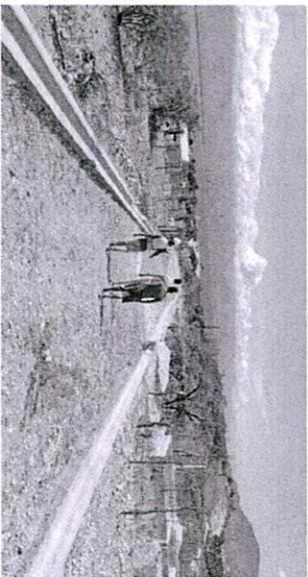
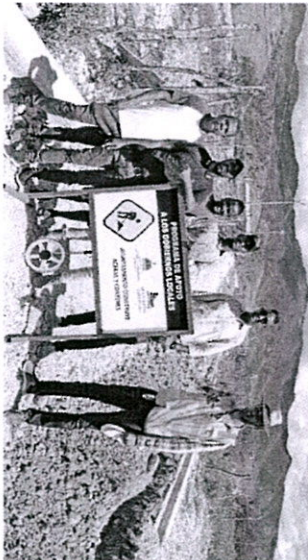
1. Este proceso esta muy bien realizado e 1 su totalidad.
2. Parte donde en la foto esta el tramo deteriorados, no ha sido por mala ejecución sino que los camiones entrando lo han desbaratado.

### IMÁGENES





# LIGA MUNICIPAL — DOMINICANA —



Suministra los datos de este reporte,

  
ING. EDWARD ACOSTA  
Técnico

  
ARQ. KEILIN MORA  
Técnico

