



# LIGA MUNICIPAL — DOMINICANA —

SUBSECRETARÍA DE APOYO MUNICIPAL, OBRAS PÚBLICAS, PLANEAMIENTO Y ORDENAMIENTO TERRITORIAL

## INFORME DE CIERRE DE EJECUCIÓN

**CODIGO:** 110101

**REGIÓN:** YUMA

**PROVINCIA:** LA ALTAGRACIA

**MUNICIPIO:** HIGÜEY

**DISTRITO MUNICIPAL:** -

**FECHA DE VISITA TÉCNICA:** 21 de octubre de 2022

1. Ing. Richard Cabrera

**TÉCNICOS:** 2. Ing. Staylin Mendoza

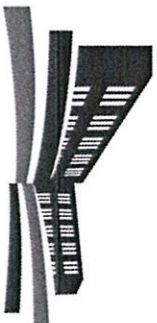
TRAMOS	NOMBRE DE LA CALLE	LONGITUD DE ACERAS (m)	ANCHO DE ACERAS (m)	CANTIDAD DE LADOS CON ACERAS	LONGITUD CONTENES (m)	CANTIDAD DE LADOS CON CONTENES	TOTAL DE ACERAS (m2)	TOTAL DE CONTENES (m)
TRAMO A	CALLE 25, ANAMUYA	743.00	0.90	2	743.00	2	1337.4	1486
TRAMO B	CALLE 26, ANAMUYA	526.95	1.00	2	531.19	2	1053.9	1062.38
TRAMO C	PATRICIO VELOZ	417.60	1.00	2	417.60	2	835.2	835.2
TRAMO D	PASTOR PUERIE	72.00	1.00	2	72.00	2	144	144
TRAMO E	CALLE LA ANTENA				76.1	2		152.2
TRAMO F	CALLE LA ANTENA	503.00	0.81	2	543.3	2	814.86	1086.6
TRAMO G	CALLE 2DA	243.20	1.00	2	243.2	2	486.4	486.4
TRAMO H	CALLE LA VERDA	306.80	0.80	2	306.8	2	490.88	613.6
TRAMO I	C/10 (PARQUE AMELIA)	25.00	1.00	2	25	2	50	50
TRAMO J	C/10 (PARQUE AMELIA)	79.80	0.80	1	79.8	1	63.84	79.8
TRAMO K	C/10 (PARQUE AMELIA)	266.30	1.50	1	266.3	1	399.45	266.3
TRAMO L	C/10 (PARQUE AMELIA)	79.00	1.10	1	79	1	86.9	79
TRAMO M	C/PRINCIPAL LOS MORALES	790.30	1.00	2	849.15	2	1580.6	1698.3
Total							7343.43	8039.78

### AVANCE DE EJECUCIÓN DE OBRA

Monto asignado RD\$ 20,881,244.89

Monto desembolsado RD\$ 20,881,244.89 (100%)

Avance de obra 140.33%



# LIGA MUNICIPAL — DOMINICANA —

SUBSECRETARÍA DE APOYO MUNICIPAL, OBRAS PÚBLICAS, PLANEAMIENTO Y ORDENAMIENTO TERRITORIAL

REGIÓN: YUMA

FECHA DE VISITA TÉCNICA: 21 de octubre de 2022

PROVINCIA: LA ALTAGRACIA

MUNICIPIO: HIGÜEY

DISTRITO MUNICIPAL: -

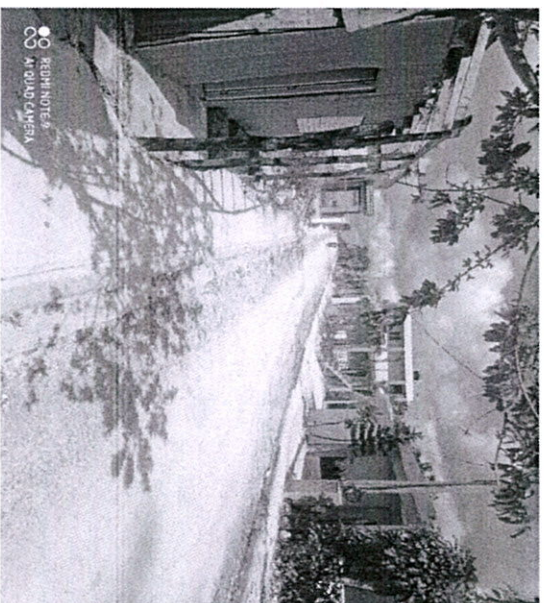
## INFORME DE CIERRE DE EJECUCIÓN

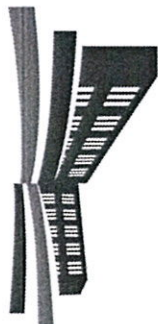
Mediante el presente informe se da constancia que el Gobierno Local ha ejecutado 7,343.43 metros cuadrados de aceras y 8,039.78 metros lineales de contén, y se valida que se ha ejecutado el 100% o más en volumetría según la proyección estimada.

### NOTAS

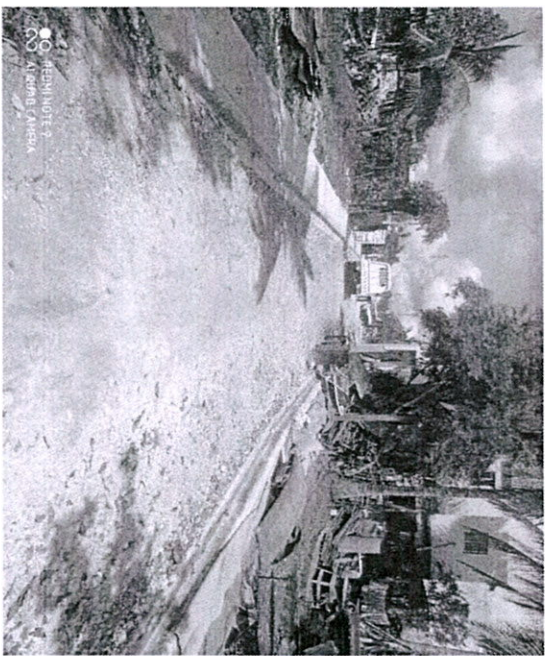
1. En uno de los tramos hay deficiencia en la calidad del hormigon debido a que solo se esta utilizando agregado fino triturado,pero requiere la porcion de agregado grueso para una mayor durabilidad y obtener la calidad recomendada.
2. Sin embargo los demas tramos de contenes y las aceras fueron ejecutados con los parametros correctos

### IMÁGENES





# LIGA MUNICIPAL — DOMINICANA —



Suministra los datos de este reporte,

ING. RICHARD CABRERA  
Técnico

ING. STAYLIN MENDOZA  
Técnico

