



LIGA MUNICIPAL — DOMINICANA —

SUBSECRETARÍA DE APOYO MUNICIPAL, OBRAS PÚBLICAS, PLANTEAMIENTO Y ORDENAMIENTO TERRITORIAL

INFORME DE CIERRE DE EJECUCIÓN

FECHA DE VISITA TÉCNICA: 17 de mayo de 2023

1. Arq. Keilin Mora
TÉCNICOS: 2. Ing. Richard Cabrera

CODIGO: 130105
REGIÓN: CIBAO SUR
PROVINCIA: LA VEGA
MUNICIPIO: LA VEGA
DISTRITO MUNICIPAL: DON JUAN RODRÍGUEZ (DM)

TRAMOS	NOMBRE DE LA CALLE	LONGITUD DE ACERAS (m)	ANCHO DE ACERAS (m)	CANTIDAD DE LADOS CON ACERAS	LONGITUD CONTENES (m)	CANTIDAD DE LADOS CON CONTENES	TOTAL DE ACERAS (m2)	TOTAL DE CONTENES (m)
TRAMO A	CALLE PERFECTO LOPEZ	107.00	1.00	1.00	107.00	1.00	107.00	107.00
TRAMO B	CALLE PERFECTO LOPEZ	27.94	1.00	1.00	27.94	1.00	27.94	27.94
TRAMO C	CALLE PRINCIPAL LA VOCACION	43.12	1.00	1.00	43.12	1.00	43.12	43.12
TRAMO D	CALLE PRINCIPAL LA VOCACION	25.93	1.00	1.00	25.93	1.00	25.93	25.93
TRAMO E	CALLE PRINCIPAL LA VOCACION	152.50	1.00	1.00	152.50	1.00	152.50	152.50
TRAMO F	CALLE PRINCIPAL LA VOCACION	108.00	1.00	1.00	108.00	1.00	108.00	108.00
TRAMO G	CALLE PRINCIPAL LA VOCACION	27.00	1.00	1.00	27.00	1.00	27.00	27.00
TRAMO H	CALLE PRINCIPAL LA VOCACION	5.90	1.00	1.00	5.90	1.00	5.90	5.90
TRAMO I	CALLE PRINCIPAL LA VOCACION	25.92	1.00	1.00	25.92	1.00	25.92	25.92
TRAMO J	CALLE PRINCIPAL LA VOCACION	19.44	1.00	1.00	19.44	1.00	19.44	19.44
TRAMO K	CALLE PRINCIPAL LA VOCACION	32.77	1.00	1.00	32.77	1.00	32.77	32.77
TRAMO L	CALLE PRINCIPAL LA VOCACION	22.00	1.00	1.00	22.00	1.00	22.00	22.00
TRAMO M	CALLE PRINCIPAL LA VOCACION	12.96	1.00	1.00	12.96	1.00	12.96	12.96
TRAMO N	CALLE PRINCIPAL LA VOCACION	4.16	1.00	1.00	4.16	1.00	4.16	4.16
TRAMO O	CALLE PRINCIPAL LA VOCACION	18.96	1.00	1.00	18.96	1.00	18.96	18.96
TRAMO P	CALLE PRINCIPAL LA VOCACION	97.70	1.00	1.00	97.70	1.00	97.70	97.70
TRAMO Q	CALLE PRINCIPAL LA VOCACION	22.67	1.00	1.00	22.67	1.00	22.67	22.67



— DOMINICANA —
LIGA MUNICIPAL

TRAMOS	NOMBRE DE LA CALLE	LONGITUD DE ACERAS (m)	ANCHO DE ACERAS (m)	CANTIDAD DE LADOS CON ACERAS	LONGITUD CONTENES (m)	CANTIDAD DE LADOS CON CONTENES	TOTAL DE ACERAS (m2)	TOTAL DE CONTENES (m)
TRAMO R	CALLE PRINCIPAL LA VOCAION	12.73	1.00	1.00	12.73	1.00	12.73	12.73
TRAMO S	CALLE PRINCIPAL LA VOCAION	28.70	1.00	1.00	28.70	1.00	28.70	28.70
TRAMO T	CALLE PRINCIPAL LA VOCAION	33.67	1.00	1.00	33.67	1.00	33.67	33.67
TRAMO U	CALLE PRINCIPAL LA VOCAION	194.78	1.00	1.00	194.78	1.00	194.78	194.78
TRAMO V	CALLE PRINCIPAL LA VOCAION	68.13	1.00	1.00	68.13	1.00	68.13	68.13
TRAMO W	CALLE PRINCIPAL LA VOCAION	38.84	1.00	1.00	38.84	1.00	38.84	38.84
TRAMO X	CALLE PRINCIPAL LA VOCAION	16.91	1.00	1.00	16.91	1.00	16.91	16.91
TRAMO Y1	CALLE PRINCIPAL LA VOCAION	67.19	1.00	1.00	67.19	1.00	67.19	67.19
TRAMO Z1								
Total							1,214.92	1,214.92

AVANCE DE EJECUCIÓN DE OBRA

Monto asignado RD\$ 3,399,697.62
 Monto desembolsado RD\$ 3,399,697.62 (100%)
 Avance de obra 132.69%



LIGA MUNICIPAL — DOMINICANA —

SUBSECRETARÍA DE APOYO MUNICIPAL, OBRAS PÚBLICAS, PLANEAMIENTO Y ORDENAMIENTO TERRITORIAL

REGIÓN: CIBAO SUR

PROVINCIA: LA VEGA

MUNICIPIO: LA VEGA

DISTRITO MUNICIPAL: DON JUAN RODRÍGUEZ (DM)

FECHA DE VISITA TÉCNICA: 17 de mayo de 2023

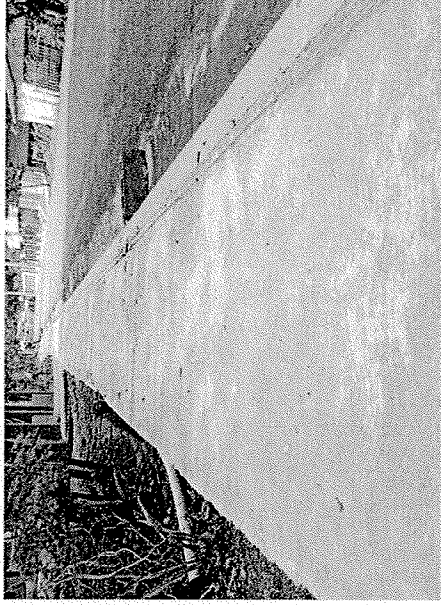
INFORME DE CIERRE DE EJECUCIÓN

Mediante el presente informe se da constancia que el Gobierno Local ha ejecutado 1,214.92 metros cuadrados de aceras y 1,214.92 metros lineales de contén, y se valida que se ha ejecutado el 100% o más en volumetría según la proyección estimada.

NOTAS

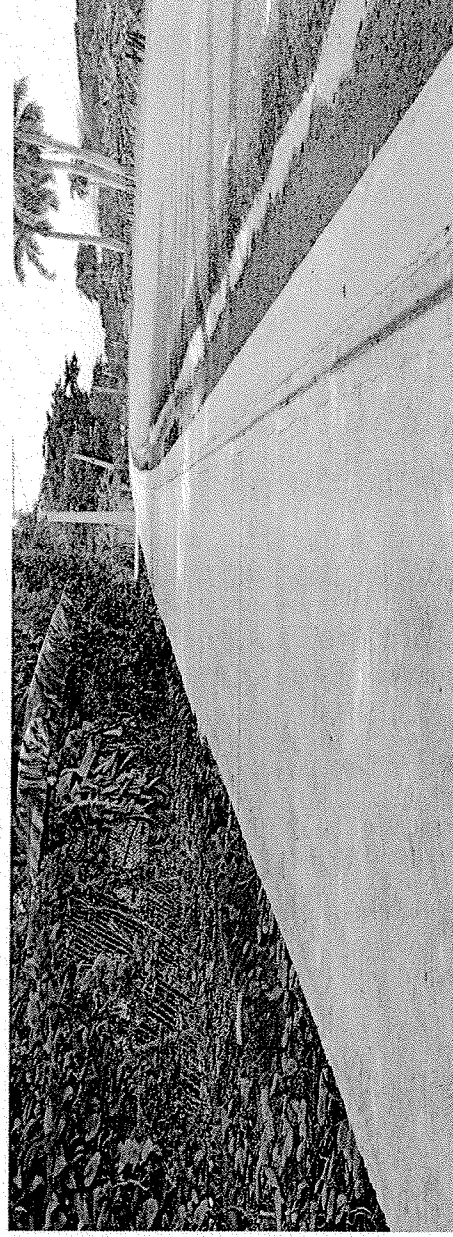
1. Estas aceras y contenes cumplen con lo recomendado por el programa de la liga municipal dominicana.
2. Pudimos observar que tanto las aceras como los contenes fueron ejecutados.
3. Completando así con el levantamiento que realizamos el cierre de la ejecución.

IMÁGENES






LIGA MUNICIPAL
— DOMINICANA —



Suministra los datos de este reporte,


ARQ. KEILYN MORA

Técnico



ING. RICHARD CABRERA

Técnico