

LIGA MUNICIPAL - DOMINICANA -

SUBSECRETARÍA DE APOYO MUNICIPAL, OBRAS PÚBLICAS, PLANEAMIENTO Y ORDENAMIENTO TERRITORIAL
INFORME DE CIERRE DE EJECUCIÓN

CODIGO: 130301
REGIÓN: CIBAO SUR
PROVINCIA: LA VEGA
MUNICIPIO: JARABACOA
DISTRITO MUNICIPAL: -

FECHA DE VISITA TÉCNICA: 3 de marzo de 2023
TÉCNICOS: 1. Ing. Richard Cabrera
2. Ing. Stephanie Castro

TRAMOS	NOMBRE DE LA CALLE	LONGITUD DE ACERAS (m)	ANCHO DE ACERAS (m)	CANTIDAD DE LADOS CON ACERAS	LONGITUD CONTENES (m)	CANTIDAD DE LADOS CON CONTENES	TOTAL DE ACERAS (m2)	TOTAL DE CONTENES (m)
TRAMO A	LA QUEBRADA 2				11.40	1		11.4
TRAMO B	LA QUEBRADA 2				26.20	1		26.2
TRAMO C	LA QUEBRADA 2				14.50	1		14.5
TRAMO D	LA QUEBRADA 2				155.60	1		155.6
TRAMO E	LA QUEBRADA 2				43.5	1		43.5
TRAMO F	LA QUEBRADA 2				242	1		242
TRAMO G	LA QUEBRADA 2				22.8	1		22.8
TRAMO H	LA QUEBRADA 2				106.6	1		106.6
TRAMO I	X-1	34.50	0.60	1	34.2	2	20.7	68.4
TRAMO J	X-2	9.20	0.70	1	17.7	1	6.44	17.7
TRAMO K	X-2	27.10	0.81	1	25.1	1	21.951	25.1
TRAMO L	X3				43	2		86
TRAMO M	SEGUNDA				45.9	2		91.8
TRAMO N	SEGUNDA				26.8	2		53.6
TRAMO O	SEGUNDA				17	1		17
TRAMO P	SEGUNDA				7.3	1		7.3
TRAMO Q	SEGUNDA				52	2		104
TRAMO R	SEGUNDA				30.6	1		30.6



LIGA MUNICIPAL — DOMINICANA —

TRAMOS	NOMBRE DE LA CALLE	LONGITUD DE ACERAS (m)	ANCHO DE ACERAS (m)	CANTIDAD DE LADOS CON ACERAS	LONGITUD CONTENES (m)	CANTIDAD DE LADOS CON CONTENES	TOTAL DE ACERAS (m2)	TOTAL DE CONTENES (m)
TRAMO S	SEGUNDA				78.5	2		157
TRAMO T	SEGUNDA				29.1	2		58.2
TRAMO U	SEGUNDA				58.3	2		116.6
TRAMO V	SEGUNDA	57.75	0.73	1	61.2	1	42.1575	61.2
TRAMO W	SEGUNDA				14.8	1		14.8
TRAMO X	SEGUNDA	60.40	0.36	1	60.4	2	21.744	120.8
TRAMO Y1	LA Z	262.50	1.01	1	262.5	1	266.175	262.5
TRAMO Z1	LA Z	448.30	0.93	1	185.8	1	416.919	185.8
TRAMO AA	C/6				117.9	2		235.8
TRAMO AB	C/4				41.2	2		82.4
TRAMO AC	PROYECTO				83.3	2		166.6
TRAMO AD	PROYECTO 2	58.20	0.69	1	76.5	1	40.158	76.5
TRAMO AE	PROYECTO 3				42.3	2		84.6
TRAMO AF	LA COLONIA	166.00	0.97	1	251.3	1	161.02	251.3
TRAMO AG	3RA				475.1	2		950.2
Total							997.26	3948.40

AVANCE DE EJECUCIÓN DE OBRA

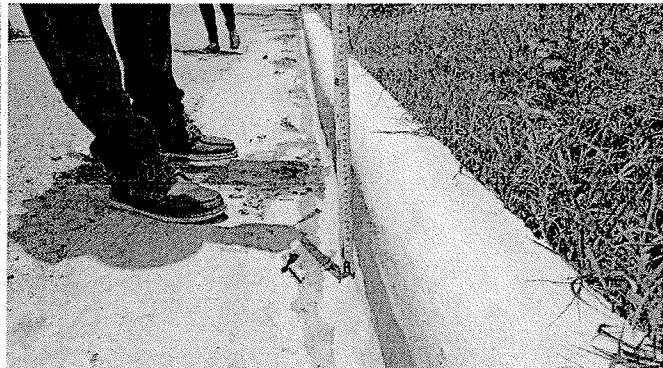
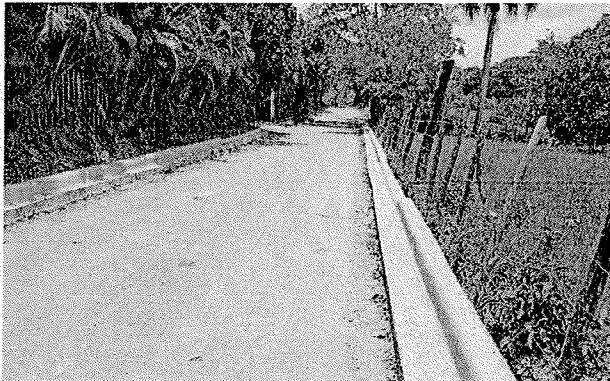
Monto asignado RD\$ 7,005,047.12

Monto desembolsado RD\$ 7,005,047.12 (100%)

Avance de obra 158.32%



LIGA MUNICIPAL — DOMINICANA —



Suministra los datos de este reporte,

ING. RICHARD CABRERA

Técnico

ING. STEPHANIE CASTRO

Técnico

