



**LIGA MUNICIPAL
— DOMINICANA —**

Santo Domingo, D.N.
22 de septiembre de 2023

Al: Ingeniero
Valentín Santos García
Subsecretario Apoyo Municipal de Obras Públicas, Planeamiento y
Ordenamiento Territorial
Su Despacho-

Vía: Ingeniero
Nelson D. Peña Luna
Director Asesoría Construcciones Municipales
Su Despacho

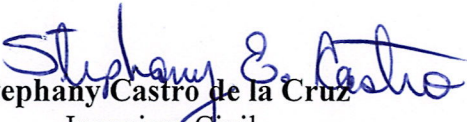
Asunto: **Remisión de informe de cierre de ejecución de Jarabacoa**

En la visita técnica realizada el 03 de marzo de 2023 se validó la ejecución de 997.26 metros cuadrados de aceras y 3,948.40 metros lineales de contenes, con la asignación del 1er y 2do componente del Programa de Aceras y Contenes, en el marco del “Programa de Apoyo a los Gobiernos Locales”.

La supervisión externa ha validado la ejecución de 899.72 metros cuadrados de aceras, y 1,049.95 metros lineales de contenes, con los fondos de la asignación del 3er componente del referido programa.

Mediante el presente informe se da constancia de que se ha ejecutado 1,896.98 metros cuadrados de aceras y 4,998.35 metros lineales de contenes, por lo que con este metraje alcanzado el gobierno local ha cumplido con la cantidad de trabajo requerido a realizar con su asignación de fondos lo que corresponde al 100% o más de los fondos asignados para este territorio.

Para su conocimiento y fines de lugar,


Stephany Castro de la Cruz
Ingeniera Civil
Dirección Asesoría Construcciones Municipales



SUBSECRETARÍA DE APOYO MUNICIPAL, OBRAS PÚBLICAS, PLANEAMIENTO Y ORDENAMIENTO TERRITORIAL

INFORME DE CIERRE DE EJECUCIÓN

CODIGO: 130301
REGIÓN: CIBAO SUR
PROVINCIA: LA VEGA
MUNICIPIO: JARABACOA
DISTRITO MUNICIPAL: -

FECHA DE VISITA TÉCNICA: 3 de marzo de 2023

1. Ing. Richard Cabrera
 2. Ing. Stephanie Castro

TRAMOS	NOMBRE DE LA CALLE	LONGITUD DE ACERAS (m)	ANCHO DE ACERAS (m)	CANTIDAD DE LADOS CON ACERAS	LONGITUD CONTENES (m)	CANTIDAD DE LADOS CON CONTENES	TOTAL DE ACERAS (m2)	TOTAL DE CONTENES (m)
TRAMO A	LA QUEBRADA 2				11.40	1		11.4
TRAMO B	LA QUEBRADA 2				26.20	1		26.2
TRAMO C	LA QUEBRADA 2				14.50	1		14.5
TRAMO D	LA QUEBRADA 2				155.60	1		155.6
TRAMO E	LA QUEBRADA 2				43.5	1		43.5
TRAMO F	LA QUEBRADA 2				242	1		242
TRAMO G	LA QUEBRADA 2				22.8	1		22.8
TRAMO H	LA QUEBRADA 2				106.6	1		106.6
TRAMO I	X-1	34.50	0.60	1	34.2	2	20.7	68.4
TRAMO J	X-2	9.20	0.70	1	17.7	1	6.44	17.7
TRAMO K	X-2	27.10	0.81	1	25.1	1	21.951	25.1
TRAMO L	X3				43	2		86
TRAMO M	SEGUNDA				45.9	2		91.8
TRAMO N	SEGUNDA				26.8	2		53.6
TRAMO O	SEGUNDA				17	1		17
TRAMO P	SEGUNDA				7.3	1		7.3
TRAMO Q	SEGUNDA				52	2		104
TRAMO R	SEGUNDA				30.6	1		30.6



LIGA MUNICIPAL — DOMINICANA —

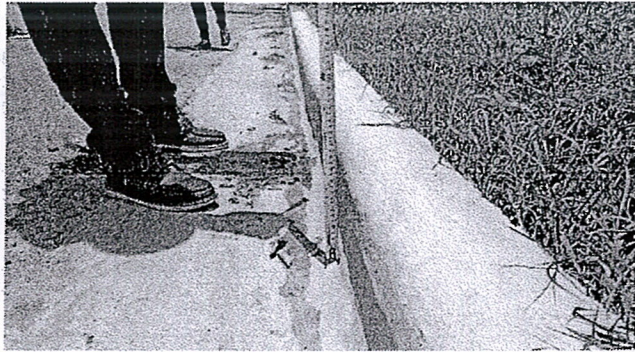
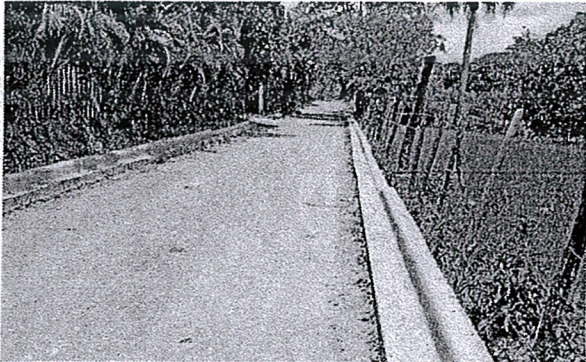
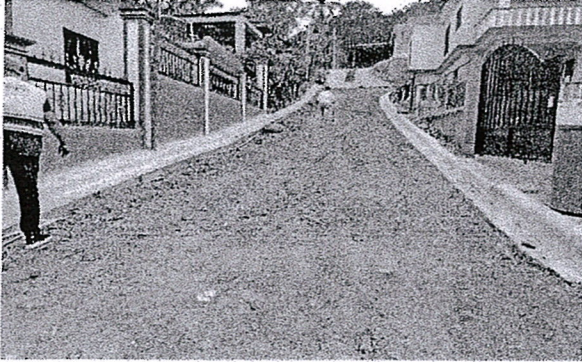
TRAMOS	NOMBRE DE LA CALLE	LONGITUD DE ACERAS (m)	ANCHO DE ACERAS (m)	CANTIDAD DE LADOS CON ACERAS	LONGITUD CONTENES (m)	CANTIDAD DE LADOS CON CONTENES	TOTAL DE ACERAS (m ²)	TOTAL DE CONTENES (m)
TRAMO S	SEGUNDA				78.5	2		157
TRAMO T	SEGUNDA				29.1	2		58.2
TRAMO U	SEGUNDA				58.3	2		116.6
TRAMO V	SEGUNDA	57.75	0.73	1	61.2	1	42.1575	61.2
TRAMO W	SEGUNDA				14.8	1		14.8
TRAMO X	SEGUNDA	60.40	0.36	1	60.4	2	21.744	120.8
TRAMO Y1	LA Z	262.50	1.01	1	262.5	1	266.175	262.5
TRAMO Z1	LA Z	448.30	0.93	1	185.8	1	416.919	185.8
TRAMO AA	C/6				117.9	2		235.8
TRAMO AB	C/4				41.2	2		82.4
TRAMO AC	PROYECTO				83.3	2		166.6
TRAMO AD	PROYECTO 2	58.20	0.69	1	76.5	1	40.158	76.5
TRAMO AE	PROYECTO 3				42.3	2		84.6
TRAMO AF	LA COLONIA	166.00	0.97	1	251.3	1	161.02	251.3
TRAMO AG	3RA				475.1	2		950.2
Total							997.26	3948.40

AVANCE DE EJECUCIÓN DE OBRA

Monto asignado RD\$ 7,005,047.12
Monto desembolsado RD\$ 7,005,047.12 (100%)
Avance de obra 158.32%



LIGA MUNICIPAL — DOMINICANA —



Suministra los datos de este reporte,

ING. RICHARD CABRERA
Técnico

ING. STERHANIE CASTRO
Técnico



PROGRAMA DE APOYO A LOS GOBIERNOS LOCALES PARA OBRAS DE INFRAESTRUCTURAS DE COMPETENCIAS MUNICIPALES

3ER COMPONENTE

REPORTES DE CIERRE DE OBRA (ACERAS Y CONTENES)

1- UBICACIÓN DEL PROYECTO

PROVINCIA: LA VEGA
MUNICIPIO: JARABACOA
DISTRITO MUNICIPAL: N/A
BARRIO Y/O SECTOR:

PEDREGAL, LOS CANDELARIOS, BARRIO DON BOSCO, LA COLONIA, CENTRO
DE LA CIUDAD, LA POZA, EL MIRADOR

2- UNIDAD EJECUTORA (Marque con una X)

- a. Gobierno Local
b. Contratista

Razón Social: AYUNTAMIENTO MUNICIPAL DE JARABACOA
RNC ó Cédula: 403-00001-1

3- BREVE DESCRIPCIÓN DE LA OBRA (Marque con una X)

- a. Reparación de aceras y contenes:
b. Incluye demoliciones de tramos:
c. Incluye badenes:
d. Otros:

CONSTRUCCION DE ACERAS Y CONTENES

4- LOCALIZACIÓN DEL PROYECTO

Localización de cada inicio y fin, de cada uno de los tramos, y proceda a tabular las georreferencias. Puede auxiliarse de Google Maps

TRAMOS	NOMBRE DE LA CALLE	INICIO		FINAL		LONGITUD DE ACERAS (m)	ANCHO DE LA ACERA (m)	LONGITUD DE CONTENES (m)	TOTAL DE ACERAS (sumar ambos lados) (m2)	TOTAL DE CONTENES (sumar ambos lados) (m)
		LATITUD	LONGITUD	LATITUD	LONGITUD					
Tramo A	CALLE LAS ROSAS (LOS CANDELARIOS)	326973	2116174	326974	2116202	16.80	3.20	60.00	53.76	60.00
Tramo B	CALLE LOS PROFESORES (LOS CANDELARIOS)	326938	2116163	326942	2116252	3.40	1.30	105.00	4.42	209.70
Tramo C	CALLE PRIMAVERA (LOS CANDELARIOS)	326966	2116074	326962	2116060			15.90		31.80
Tramo D	CALLE PRIMAVERA B (LOS CANDELARIOS)	326931	2116127	326877	2116138	58.00	2.90	58.00	168.20	116.00
Tramo E	CALLE ROSA MISTICA (ROSA MISTICA)	327039	2116164	327035	2116225	77.70	0.70		85.35	
Tramo F	DETRAS DEL PLAY (PEDREGAL)	329402	2113627	329379	2113631			68.00		68.00
Tramo G	CALLE COLON (CENTRO DE LA CIUDAD)	327452	2115248	327396	2115263	102.00	1.30	102.00	132.60	102.00
Tramo H	CALLE GASTON FERNANDO DELIGNE (LA COLONIA)	327663	2114525	327570	2114685	187.00	1.30	187.00	243.10	187.00
Tramo I	CALLE DUVERGE (BARRIO DON BOSCO)	327393	2114738	327396	2114556	163.30	1.30	163.30	212.29	163.30
Tramo J	LA POZA (LA POZA)	326997	2115496	327003	2115480			17.15		34.30
Tramo K	CARRETERA PALO BLANCO (EL MIRADOR)	327574	2113624	327630	2113628			77.85		77.85
Tramo L										

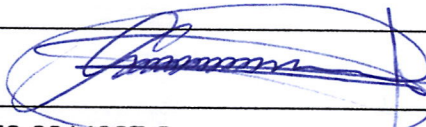
$\Sigma = 899.72$ $\Sigma = 1,049.95$

DETRAS DEL PLAY





Suministra los datos de este reporte el Supervisor,

NOMBRE COMPLETO: JULIO CESAR MUÑOZ MINIER
FIRMA: 
CÉDULA: 056-0014007-2
CODIA: 8831
FECHA DE LA VISITA TÉCNICA: 04/07/2023

Valida y aprueba los datos suministrados,



Firma y sello
Junta Distrital ó Alcaldía Municipal