

1) UBICACIÓN DEL PROYECTO

PROVINCIA: MARÍA TRINIDAD SÁNCHEZ

MUNICIPIO: NAGUA

DISTRITO MUNICIPAL: -

BARRIO Y/O SECTOR:

AVE. MARIA TRINIDAD SANCHEZ, AUTOPISTA NAGUA-CABRERA

2) UNIDAD EJECUTORA (Marque con una X)

- a. Gobierno Local
- b. Liga Municipal Dominicana

2- BREVE DESCRIPCIÓN DE LA OBRA (Marque con una X)

2.1. Datos técnicos

Los datos requeridos en este numeral son para fines estadísticos. En el marco de este programa solo se contempla la construcción nueva de aceras y contenes, todas las obras de reparación, mejora y obras complementarias como badenes, imbornales, etc., corren con fondos del gobierno local.

- a. Reparación de aceras y contenes:
- b. Incluye demoliciones de tramos:
- c. Incluye badenes:
- d. Otros: Construcciones Nuevas.

2.2. Nombre, tramos, longitud , ancho y datos georreferenciales de las aceras a intervenir

Tome en su celular la localización de cada inicio y fin, de cada uno de los tramos, y proceda a tabular las georreferencias. Puede auxiliarse de Google Maps.

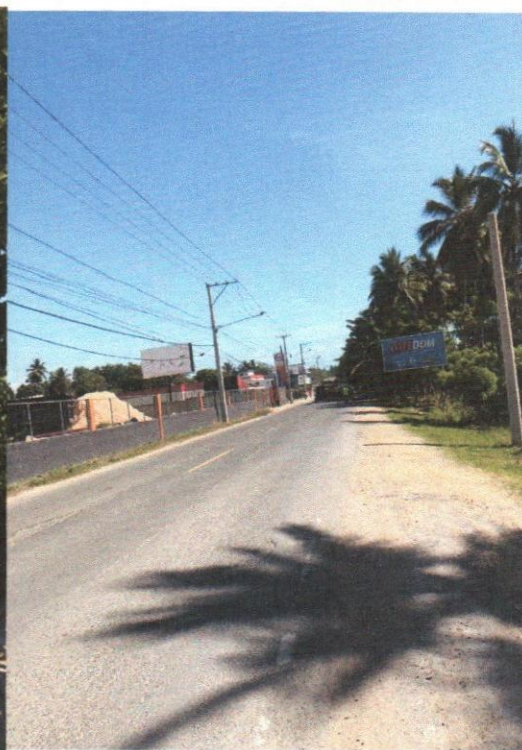
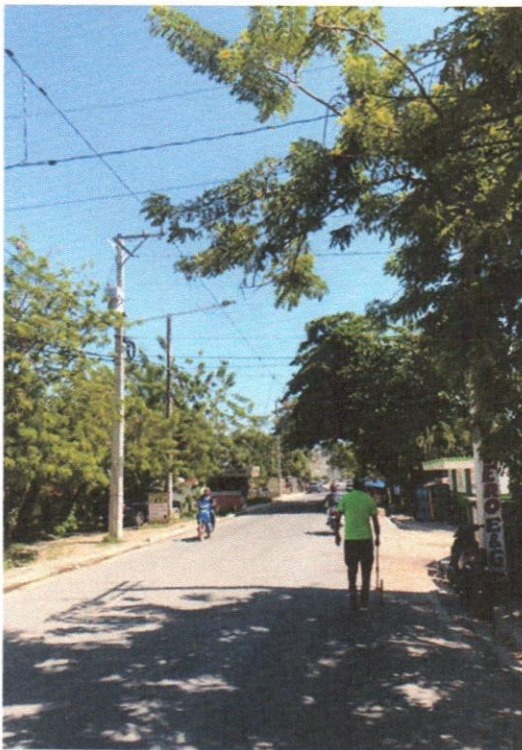
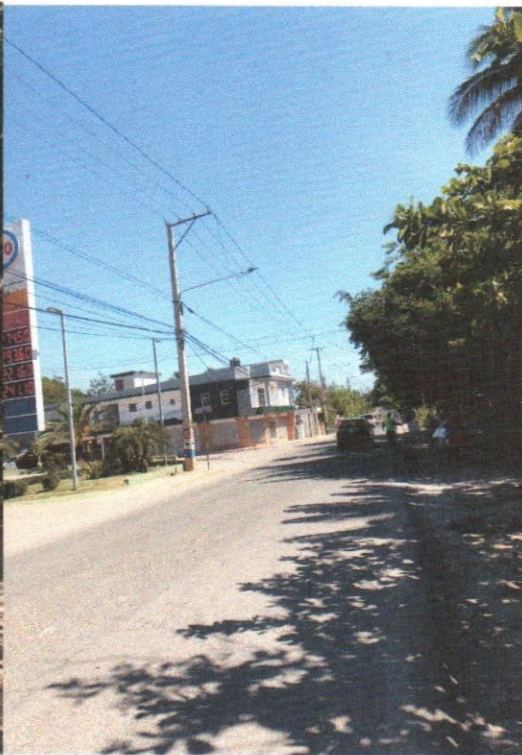
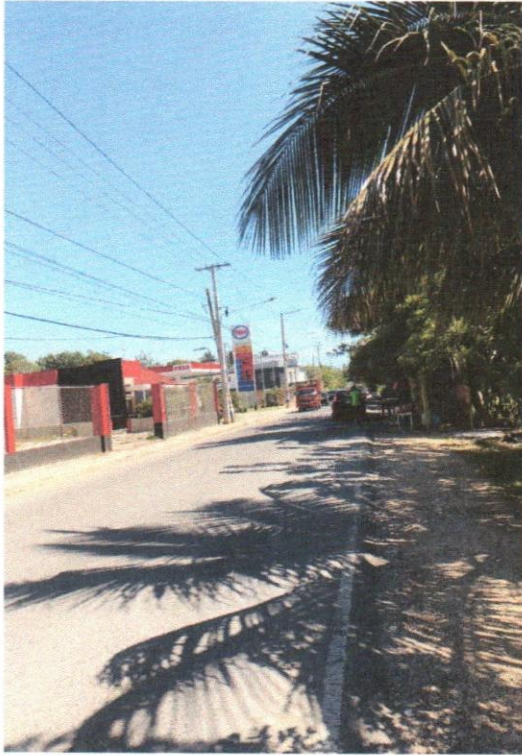
TRAMOS	NOMBRE DE LA CALLE	INICIO		FINAL		ANCHO DE LA CALLE (m)	LONGITUD DE ACERAS (m)	TOTAL DE ACERAS (sumar ambos lados) (m2)	TOTAL DE CONTENES (sumar ambos lados) (m)
		LATITUD	LONGITUD	LATITUD	LONGITUD				
Tramo A	Ave. María Trinidad Sánchez	19.383346	-69.851906	19.390578	-69.850980	8.5	866	866	866
T10ramo B									
Tramo C									
Tramo D									
Tramo E									
Tramo F									
Tramo G									
Tramo H									
Tramo I									
Tramo J									
Tramo K									
Tramo L									

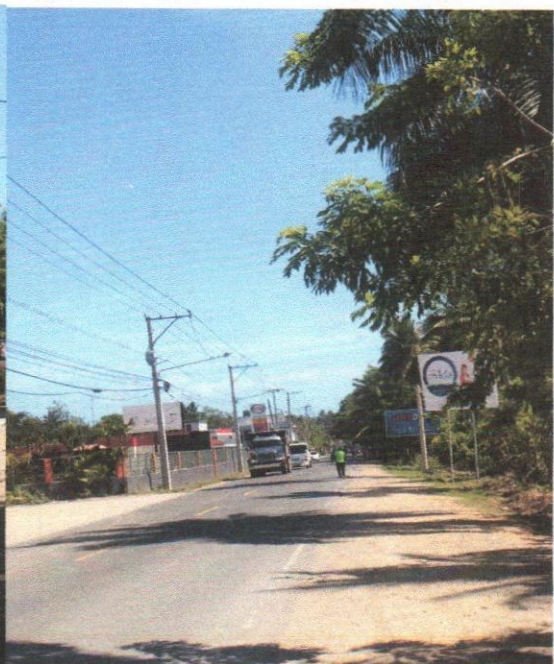
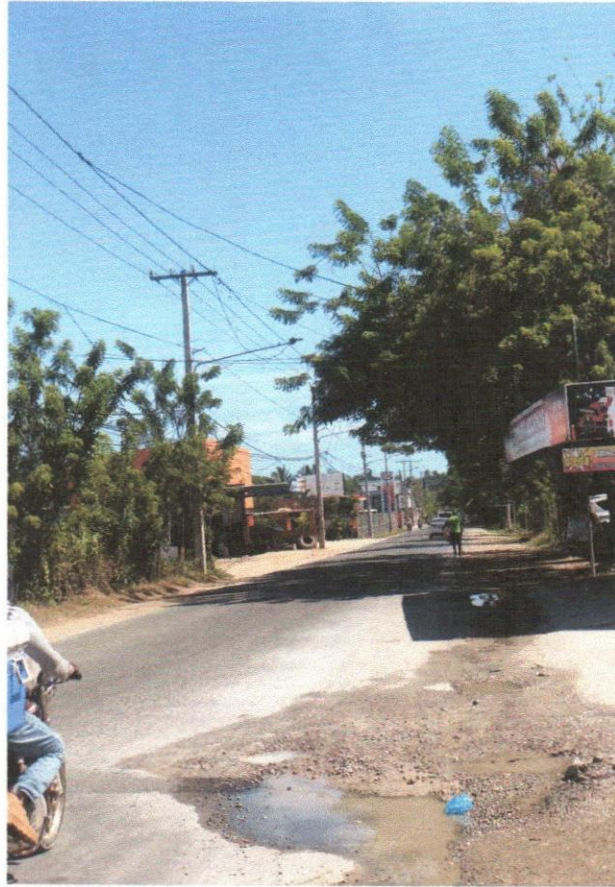
2.2 Entorno inmediato (Edificaciones existentes): Viviendas: Escuelas: Comercio:
Cuartel Policial: Iglesias: Parques: Canchas y/o Play: Otros:

3- REFERENCIAS DEL SITIO

Fotografías de las calles a intervenir

Anexar imágenes de las calles donde se construirá aceras y/o contenes.







Valida y aprueba los datos suministrados,



Firma y sello

Alcaldía de Nagua, María Trinidad Sánchez.