



LIGA MUNICIPAL — DOMINICANA —

SUBSECRETARÍA DE APOYO MUNICIPAL, OBRAS PÚBLICAS, PLANEAMIENTO Y ORDENAMIENTO TERRITORIAL

INFORME DE CIERRE DE EJECUCIÓN

CODIGO: 160201

REGIÓN: ENRIQUILLO

PROVINCIA: PEDERNALES

MUNICIPIO: OVIEDO

DISTRITO MUNICIPAL: -

FECHA DE VISITA TÉCNICA: 10 de febrero de 2023

1. Ing. Staylin Mendoza

TÉCNICOS: 2. Ing. Edward Acosta

TRAMOS	NOMBRE DE LA CALLE	LONGITUD DE ACERAS (m)	ANCHO DE ACERAS (m)	CANTIDAD DE LADOS CON ACERAS	LONGITUD CONTENES (m)	CANTIDAD DE LADOS CON CONTENES	TOTAL DE ACERAS (m2)	TOTAL DE CONTENES (m)
TRAMO A	URBANIZACION TRUJILLO	29.40	0.95	1.00			27.93	
TRAMO B	URBANIZACION TRUJILLO	15.60	1.10	1.00			17.16	
TRAMO C	URBANIZACION TRUJILLO	13.80	1.00	1.00			13.80	
TRAMO D	URBANIZACION TRUJILLO	56.10	1.00	1.00			56.10	
TRAMO E	URBANIZACION TRUJILLO	19.60	0.72	1.00			14.11	
TRAMO F	URBANIZACION TRUJILLO	20.30	0.87	1.00			17.66	
TRAMO G	URBANIZACION TRUJILLO	17.60	0.88	1.00			15.49	
TRAMO H	URBANIZACION TRUJILLO	78.00	1.00	1.00			78.00	
TRAMO I	URBANIZACION TRUJILLO	20.90	1.00	1.00			20.90	
TRAMO J	URBANIZACION TRUJILLO	42.50	0.90	1.00			38.25	
TRAMO K	URBANIZACION TRUJILLO	32.70	1.05	1.00			34.34	
TRAMO L	URBANIZACION TRUJILLO	25.70	1.00	1.00			25.70	
TRAMO M	URBANIZACION TRUJILLO	28.00	1.00	1.00			28.00	
TRAMO N	URBANIZACION TRUJILLO	31.10	0.90	1.00			27.99	
TRAMO O	URBANIZACION TRUJILLO	93.20	0.90	1.00			83.88	
TRAMO P	URBANIZACION TRUJILLO	7.70	0.86	1.00			6.62	

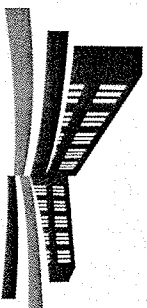


LIGA MUNICIPAL – DOMINICANA –

TRAMOS	NOMBRE DE LA CALLE	LONGITUD DE ACERAS (m)	ANCHO DE ACERAS (m)	CANTIDAD DE LADOS CON ACERAS	LONGITUD CONTENES (m)	CANTIDAD DE LADOS CON CONTENES	TOTAL DE ACERAS (m2)	TOTAL DE CONTENES (m)
TRAMO Q	URBANIZACION TRUJILLO	66.70	1.00	1.00			66.70	
TRAMO R	URBANIZACION TRUJILLO	22.80	0.90	1.00			20.52	
TRAMO S	URBANIZACION TRUJILLO	71.80	1.00	1.00			71.80	
TRAMO T	URBANIZACION TRUJILLO	2.20	0.70	1.00			1.54	
TRAMO U	URBANIZACION TRUJILLO	42.90	0.90	1.00			38.61	
TRAMO V	URBANIZACION TRUJILLO	22.00	1.00	1.00	71.00	1.00	22.00	71.00
TRAMO W	LAS PALMAS				56.35	2.00		112.70
TRAMO X	LAS PALMAS				222.95	2.00		445.90
TRAMO Y1	LAS PALMAS				116.00	2.00		232.00
TRAMO Z1	LAS PALMAS				142.25	2.00		284.50
Total							727.10	1,146.10

AVANCE DE EJECUCIÓN DE OBRA

Monto asignado RD\$ 2,990,932.99
Monto desembolsado RD\$ 1,495,466.50 (50%)
Avance de obra 130.03%



LIGA MUNICIPAL — DOMINICANA —

SUBSECRETARÍA DE APOYO MUNICIPAL, OBRAS PÚBLICAS, PLANEAMIENTO Y ORDENAMIENTO TERRITORIAL

REGIÓN: ENRIQUILLO

PROVINCIA: PEDERNALES

MUNICIPIO: OVIEDO

DISTRITO MUNICIPAL: -

FECHA DE VISITA TÉCNICA: 10 de febrero de 2023

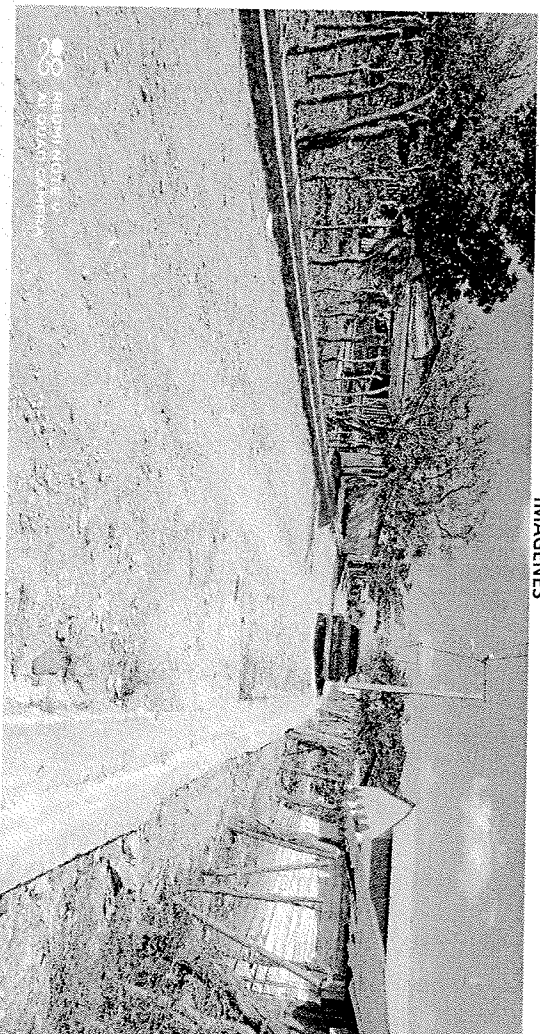
INFORME DE CIERRE DE EJECUCIÓN

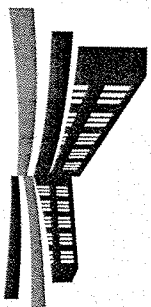
Mediante el presente informe se da constancia que el Gobierno Local ha ejecutado 727.10 metros cuadrados de aceras y 1,146.10 metros lineales de contén, y se valida que se ha ejecutado el 100% o más en volumetría según la proyección estimada.

NOTAS

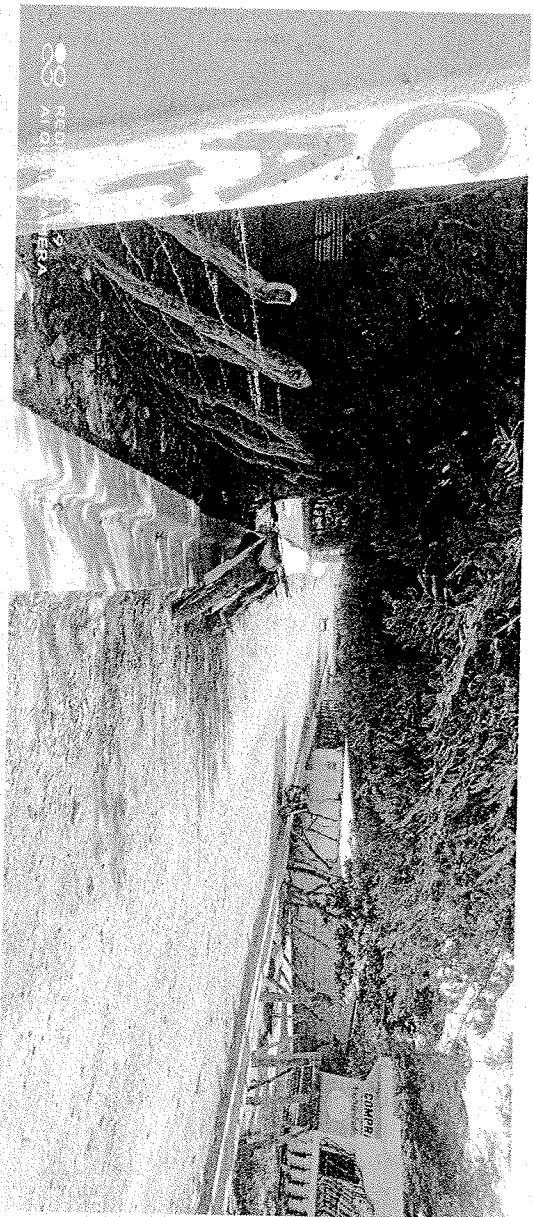
1. En esta visita de inspección pudimos observar que hasta el momento están construida mas acera que contenes.
2. Tanto Las aceras como los contenes tienen una buena dosificación y terminacion.
3. Los puntos de coordenada con relación a las aceras fueron tomando en la primera visita.

IMÁGENES




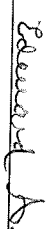


LIGA MUNICIPAL
— DOMINICANA —



Suministra los datos de este reporte,


ING. STAYLIN MENDOZA
Técnico


ING. EDWARD ACOSTA
Técnico