



**LIGA MUNICIPAL
— DOMINICANA —**

SUBSECRETARÍA DE APOYO MUNICIPAL, OBRAS PÚBLICAS, PLANEAMIENTO Y ORDENAMIENTO TERRITORIAL

FECHA DE ÚLTIMA VISITA: 14 de septiembre de 2022

1. Ing. Staylin Mendoza

TÉCNICOS: 2. Ing. Asamin Ferreras

CODIGO: 160201

REGIÓN: ENRIQUILLO

PROVINCIA: PEDERNALES

MUNICIPIO: OVIEDO

DISTRITO MUNICIPAL: -

TRAMOS	NOMBRE DE LA CALLE	LONGITUD DE ACERAS (m)	ANCHO DE ACERAS (m)	CANTIDAD DE LADOS CON ACERAS	LONGITUD CONTENES (m)	CANTIDAD DE LADOS CON CONTENES	TOTAL DE ACERAS (m2)	TOTAL DE CONTENES (m)
TRAMO A	Urbanización trujillo	29.40	0.95	1	1		27.93	
TRAMO B	Urbanización trujillo	15.60	1.10	1	1		17.16	
TRAMO C	Urbanización trujillo	13.80	1.00	1	1		13.8	
TRAMO D	Urbanización trujillo	56.10	1.00	1	1		56.1	
TRAMO E	Urbanización trujillo	19.60	0.72	1	1		14.112	
TRAMO F	Urbanización trujillo	20.30	0.87	1	1		17.661	
TRAMO G	Urbanización trujillo	17.60	0.88	1	1		15.488	
TRAMO H	Urbanización trujillo	78.00	1.00	1	1		78	
TRAMO I	Urbanización trujillo	20.90	1.00	1	1		20.9	
TRAMO J	Urbanización trujillo	42.50	0.90	1	1		38.25	
TRAMO K	Urbanización trujillo	32.70	1.05	1	1		34.335	
TRAMO L	Urbanización trujillo	25.70	1.00	1	1		25.7	
TRAMO M	Urbanización trujillo	28.00	1.00	1	1		28	
TRAMO N	Urbanización trujillo	31.10	0.90	1	1		27.99	
TRAMO O	Urbanización trujillo	93.20	0.90	1	1		83.88	
TRAMO P	Urbanización trujillo	7.70	0.86	1	1		6.622	
TRAMO Q	Urbanización trujillo	66.70	1.00	1	1		66.7	
TRAMO R	Urbanización trujillo	22.80	0.90	1	1		20.52	
TRAMO S	Urbanización trujillo	71.80	1.00	1	1		71.8	
TRAMO T	Urbanización trujillo	2.20	0.70	1	1		1.54	
TRAMO U	Urbanización trujillo	42.90	0.90	1	1		38.61	
TRAMO DK	Urbanización trujillo					1		71
Total							705.10	71.00

AVANCE DE EJECUCIÓN DE OBRA

Monto asignado RD\$ 2,990,932.99
Monto desembolsado RD\$ 1,495,466.50 (50%)
Avance de obra 35.99%



**LIGA MUNICIPAL
— DOMINICANA —**

SUBSECRETARÍA DE APOYO MUNICIPAL, OBRAS PÚBLICAS, PLANEAMIENTO Y ORDENAMIENTO TERRITORIAL

REGIÓN: ENRIQUILLO

FECHA DE ÚLTIMA VISITA: 14 de septiembre de 2022

PROVINCIA: PEDERNALES

MUNICIPIO: OVIEDO

DISTRITO MUNICIPAL: -

REPORTE

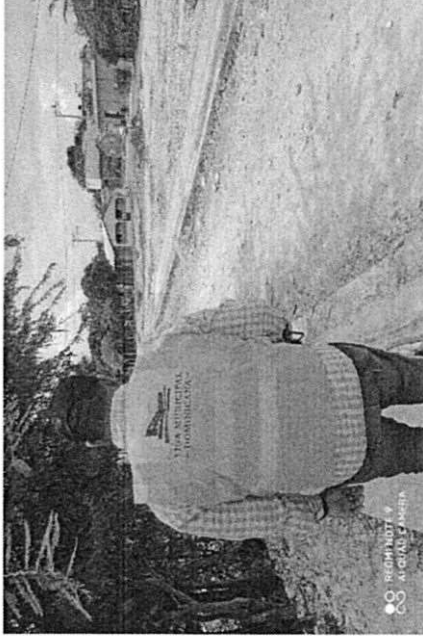
A la fecha de 14/09/2022 se ha ejecutado 705.10 metros cuadrados de aceras y 71.00 metros lineales de contén, lo que corresponde al 35.99% del fondo asignado para este territorio.

NOTAS

En esta visita de inspeccion pudimos observar que hasta el momento estan construida mas acera que

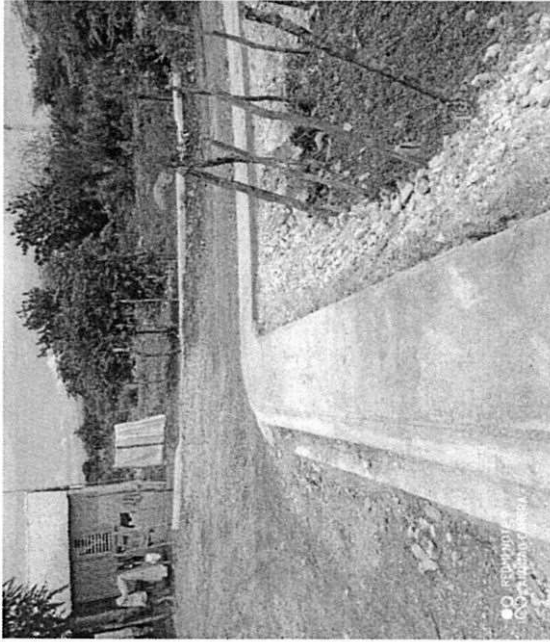
1. contenes.
2. Las aceras tienen una buena dosificación y terminación.
3. Los puntos de coordenada fueron tomando en la primera visita.

IMÁGENES





LIGA MUNICIPAL — DOMINICANA —



Suministra los datos de este reporte,


ING. STAYLIN MENDOZA

Técnico


ING. ASAMÍN FERRERAS

Técnico

