

LIGA MUNICIPAL -DOMINICANA-

SUBSECRETARÍA DE APOYO MUNICIPAL, OBRAS PÚBLICAS, PLANEAMIENTO Y ORDENAMIENTO TERRITORIAL

INFORME DE CIERRE DE EJECUCIÓN

FECHA DE VISITA TÉCNICA: 18 de abril de 2023

1. Ing. Ana Indhira Rámirez

TÉCNICOS: 2. César De Los Santos

CODIGO: 170101

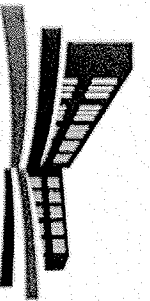
REGION: VALDESIÁ

PROVINCIA: PERAVIA

MUNICIPIO: BANÍ

DISTRITO MUNICIPAL: -

TRAMOS	NOMBRE DE LA CALLE	LONGITUD DE ACERAS (m)	ANCHO DE ACERAS (M)	CANTIDAD DE LADOS CON ACERAS	LONGITUD CONTENES (m)	CANTIDAD DE LADOS CON CONTENES	TOTAL DE ACERAS (m ²)	TOTAL DE CONTENES (m)
TRAMO A	Brisas del guazuma C/9	53.70	1.00	1	53.70	1	53.7	53.7
TRAMO B	C/CAFETERIA MEYA	19.50	1.20	2	143.20	1	46.8	143.2
TRAMO C	C/CAFETERIA MEYA	20.90	1.50	1			31.35	
TRAMO D	C/CAFETERIA MEYA	7.90	1.03	1			8.137	
TRAMO E	C/CAFETERIA MEYA	53.20	1.02	1			54.264	
TRAMO F	C/CAFETERIA MEYA	22.20	1.00	1			22.2	
TRAMO G	C/COLMADO RANDY	68.60	1.20	2	68.6	2	164.64	137.2
TRAMO H	C/COLMADO RANDY	70.00	1.00	1	70	1	70	70
TRAMO I	C/parte atrás de la cancha	31.20	2.00	1	31.2	2	62.4	62.4
TRAMO J	SEC. EL FUNDO ARRIBA C/A	177.02	1.00	1	177.02	1	177.02	177.02
TRAMO CK	SEC. EL FUNDO ARRIBA C/A	79.40	1.00	1	79.4	1	79.4	79.4
TRAMO CL	SEC. EL FUNDO ARRIBA C/A	143.60	1.00	1	184.2	1	143.6	184.2
TRAMO CM	SECCION SANTA ROSA	118.90	1.00	1			118.9	
TRAMO CN	VILLA GÜERO	24.90	1.01	2	24.9	2	50.2	49.8
TRAMO CO	VILLA GÜERO	84.80	0.92	2	104.8	2	155.608	209.6
TRAMO CP	VILLA GÜERO				35.1	2		70.2
TRAMO CQ	VILLA GÜERO	15.00	0.50	1	55.55	2	7.5	111.1
TRAMO CR	LAS COLINAS				112.5	2		225
TRAMO CS	LAS COLINAS				125.8	1		125.8



LIGA MUNICIPAL
— DOMINICANA —

TRAMOS	NOMBRE DE LA CALLE	LONGITUD DE ACERAS (m)	ANCHO DE ACERAS (M)	CANTIDAD DE LADOS CON ACERAS	LONGITUD CONTENES (m)	CANTIDAD DE LADOS CON CONTENES	TOTAL DE ACERAS (m ²)	TOTAL DE CONTENES (m)
TRAMO CT	LAS COLINAS				55.1	2		110.2
TRAMO CU	LAS COLINAS				41.8	1		41.8
TRAMO CV	LAS COLINAS				75.5	1		75.5
TRAMO CW	LAS COLINAS				13.3	1		13.3
TRAMO CX	BRISA DEL NORTE	134.60	1.05	2	155.95	2	283.4000001	311.9
TRAMO CY	BRISA DEL NORTE				95.15	2		190.3
TRAMO CZ	CANAS FILTO (CARRETERA PRINCIPAL SOMBRERO)				497	1		497
TRAMO DA	CARRETERA BANI-SOMBRERO	345.00	1.00	1	345	1	345	345
TRAMO DB	CAMINO REAL (RESIDENCIAL LOS MAESTRO)	242.90	1.00	1	263.2	1	242.9	263.2
TRAMO DC	SANTA ROSA	215.40	1.00	2	231.4	2	430.8	462.8
TRAMO DD	SANTA ROSA	10.60	1.30	1	126.3	2	13.78	252.6
TRAMO DE	PERAVIA (CALLE SANTA ELENA)	202.65	1.14	2	218.9	2	460.1000002	437.8
TOTAL							3021.70	4700.02

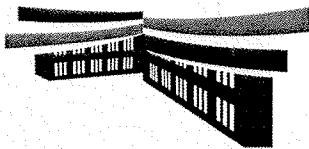
AVANCE DE EJECUCIÓN DE OBRA

Monto asignado RD\$ 12,600,968.62

Monto desembolsado RD\$ 12,600,968.62 (100%)

Avance de obra 126.88%

LIGA MUNICIPAL — DOMINICANA —



SUBSECRETARÍA DE APOYO MUNICIPAL, OBRAS PÚBLICAS, PLANTEAMIENTO Y ORDENAMIENTO TERRITORIAL

FECHA DE VISITA TÉCNICA: 18 de abril de 2023

REGIÓN: VALDESIA

PROVINCIA: PERAVIA

MUNICIPIO: BANÍ

DISTRITO MUNICIPAL: -

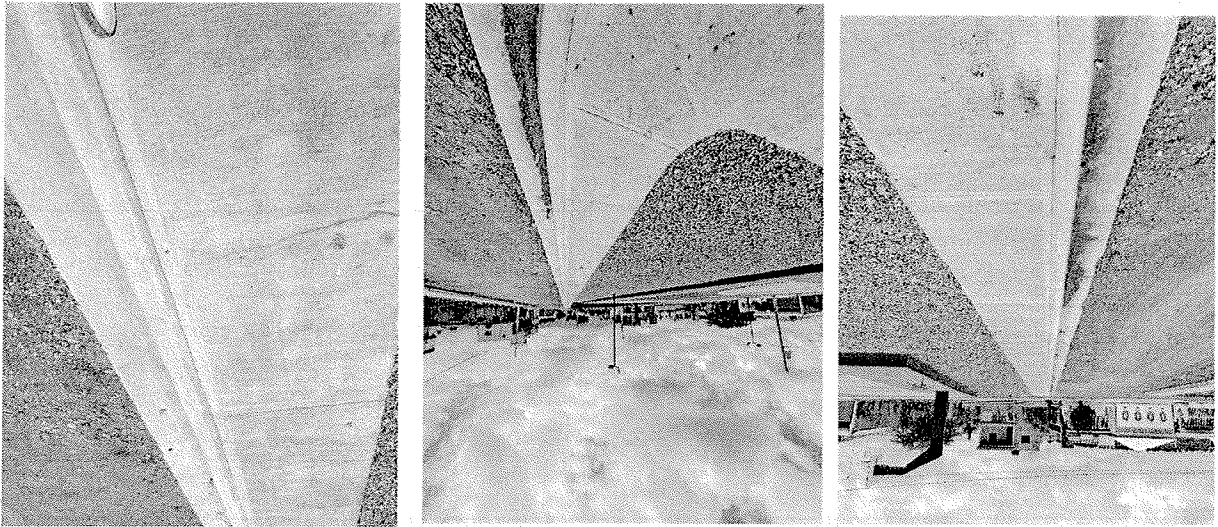
INFORME DE CIERRE DE EJECUCIÓN

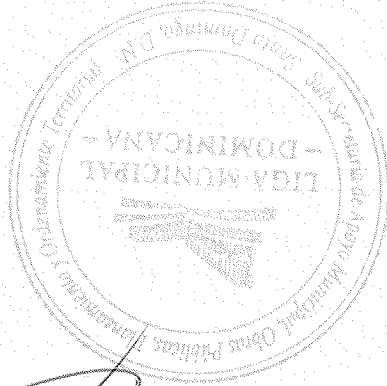
Mediante el presente informe se da constancia que el Gobierno Local ha ejecutado 3,021.70 metros cuadrados de aceras y 4,700.02 metros lineales de contén, y se valida que se ha ejecutado el 100% o más en volumetría según la proyección estimada.

NOTAS

1. Estos trabajos fueron ejecutados por contrato.
2. Esta ejecución cumple con las normas establecidas sobre toda buena calidad.
3. Al momento de mi visita el alcalde me expresa que todavía hay contratista que no han empezado.
4. En cuanto al relleno se utilizó piedra donde lo ameritaba y relleno bajo acera en tosca compactado con ranita en los tramos que se ejecutaron aceras.

IMÁGENES

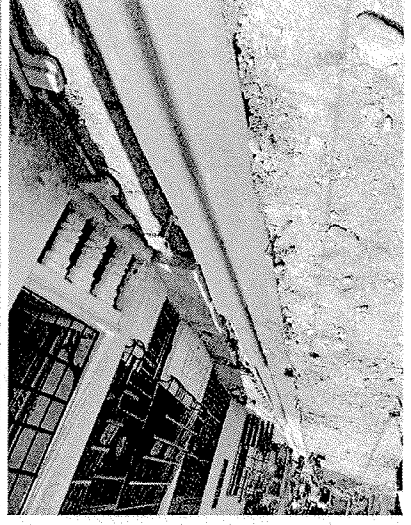
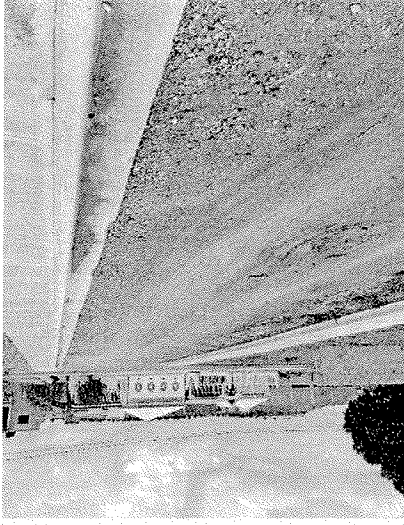




Técnico
CÉSAR DE LOS SANTOS

Técnico
ING. ANA INDHIRA RAMIREZ

Suministra los datos de este reporte,



LIGA MUNICIPAL
— DOMINICANA —

