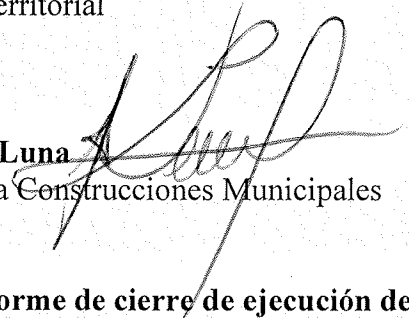




**LIGA MUNICIPAL
DOMINICANA**

Santo Domingo, D.N.
31 de julio de 2023

Al: Ingeniero
Valentín Santos García
Subsecretario Apoyo Municipal de Obras Públicas, Planeamiento y
Ordenamiento Territorial
Su Despacho-

Vía: Ingeniero
Nelson D. Peña Luna 
Director Asesoría Construcciones Municipales
Su Despacho

Asunto: **Remisión de informe de cierre de ejecución de Baní**

En la visita técnica realizada el 18 de abril del 2023 se validó la ejecución de 3021.70 metros cuadrados de aceras y 4700.02 metros lineales de contenes, con la asignación del 1er y 2do componente del Programa de Aceras y Contenes, en el marco del “Programa de Apoyo a los Gobiernos Locales”.

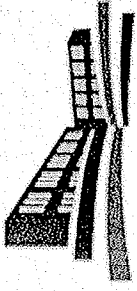
La supervisión externa ha validado la ejecución de 3829.87 metros cuadrados de aceras y 4010.55 metros lineales de contenes con los fondos de la asignación del 3er componente del referido programa.

Mediante el presente informe se da constancia de que se ha ejecutado 6851.57 metros cuadrados de aceras y 8710.57 metros lineales de contenes, por lo que con este metraje alcanzado el gobierno local ha cumplido con la cantidad de trabajo requerido a realizar con su asignación de fondos lo que corresponde al 100% o más de los fondos asignados para este territorio.

Para su conocimiento y fines de lugar,



Stephany Castro de la Cruz
Ingeniera Civil
Dirección Asesoría Construcciones Municipales



LIGA MUNICIPAL — DOMINICANA —

SUBSECRETARÍA DE APOYO MUNICIPAL, OBRAS PÚBLICAS, PLANEAMIENTO Y ORDENAMIENTO TERRITORIAL
INFORME DE CIERRE DE EJECUCIÓN

CODIGO: 170101
REGIÓN: VALDESIA
PROVINCIA: PERAVIA
MUNICIPIO: BANI
DISTRITO MUNICIPAL: -

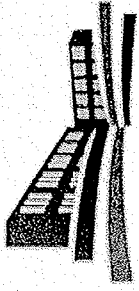
FECHA DE VISITA TÉCNICA: 18 de abril de 2023

TÉCNICOS:
1. Ing. Ana Indhira Rámirez
2. César De Los Santos

TRAMOS	NOMBRE DE LA CALLE	LONGITUD DE ACERAS (m)	ANCHO DE ACERAS (M)	CANTIDAD DE LADOS CON ACERAS	LONGITUD CONTENES (m)	CANTIDAD DE LADOS CON CONTENES	TOTAL DE ACERAS (m ²)	TOTAL DE CONTENES (m)
TRAMO A	Brisas del guacuma C/ 9	53.70	1.00	1	53.70	1	53.7	53.7
TRAMO B	C/ CAFETERIA MEYA	19.50	1.20	2	143.20	1	46.8	143.2
TRAMO C	C/ CAFETERIA MEYA	20.90	1.50	1			31.35	
TRAMO D	C/ CAFETERIA MEYA	7.90	1.03	1			8.137	
TRAMO E	C/ CAFETERIA MEYA	53.20	1.02	1			54.264	
TRAMO F	C/ CAFETERIA MEYA	22.20	1.00	1			22.2	
TRAMO G	C/ COLMADO RANDY	68.60	1.20	2	68.6	2	164.64	137.2
TRAMO H	C/ COLMADO RANDY	70.00	1.00	1	70	1	70	70
TRAMO I	C/ parte atrás de la cancha	31.20	2.00	1	31.2	2	62.4	62.4
TRAMO J	SEC. EL FUNDO ARRIBA C/ A	177.02	1.00	1	177.02	1	177.02	177.02
TRAMO CK	SEC. EL FUNDO ARRIBA C/ A	79.40	1.00	1	79.4	1	79.4	79.4
TRAMO CL	SEC. EL FUNDO ARRIBA C/ A	143.60	1.00	1	184.2	1	143.6	184.2
TRAMO CM	SECCION SANTA ROSA	118.90	1.00	1			118.9	
TRAMO CN	VILLA GÜERO	24.90	1.01	2	24.9	2	50.2	49.8
TRAMO CO	VILLA GÜERO	84.80	0.92	2	104.8	2	155.608	209.6
TRAMO CP	VILLA GÜERO				35.1	2		70.2
TRAMO CQ	VILLA GÜERO	15.00	0.50	1	55.55	2	7.5	111.1
TRAMO CR	LAS COLINAS				112.5	2		225
TRAMO CS	LAS COLINAS				125.8	1		125.8

170101 - LEVANTAMIENTO DE INSPECCION 18-04-23

Av. Jiménez Moya, Esq. Correa y Cdrón, Centro de los Héroes, Apartado Postal No. 1471, Santo Domingo, República Dominicana, Tel.:809-533-3686



LIGA MUNICIPAL
— DOMINICANA —

TRAMOS	NOMBRE DE LA CALLE	LONGITUD DE ACERAS (m)	ANCHO DE ACERAS (m)	CANTIDAD DE LADOS CON ACERAS	LONGITUD CONTENES (m)	CANTIDAD DE LADOS CON CONTENES	TOTAL DE ACERAS (m2)	TOTAL DE CONTENES (m)
TRAMO CT	LAS COLINAS				55.1	2		110.2
TRAMO CU	LAS COLINAS				41.8	1		41.8
TRAMO CV	LAS COLINAS				75.5	1		75.5
TRAMO CW	LAS COLINAS				13.3	1		13.3
TRAMO CX	BRISA DEL NORTE	134.60	1.05	2	155.95	2	283.4000001	311.9
TRAMO CY	BRISA DEL NORTE				95.15	2		190.3
TRAMO CZ	CAÑAS FILTO (CARRETERA PRINCIPAL SOMBRERO)				497	1		497
TRAMO DA	CARRETERA BANI-SOMBRERO	345.00	1.00	1	345	1	345	345
TRAMO DB	CAMINO REAL (RESIDENCIAL LOS MAESTRO)	242.90	1.00	1	263.2	1	242.9	263.2
TRAMO DC	SANTA ROSA	215.40	1.00	2	231.4	2	430.8	462.8
TRAMO DD	SANTA ROSA	10.60	1.30	1	126.3	2	13.78	252.6
TRAMO DE	PERAVIA (CALLE SANTA ELENA)	202.65	1.14	2	218.9	2	460.1000002	437.8
TOTAL							3021.70	4700.02

AVANCE DE EJECUCIÓN DE OBRA

Montó asignado RD\$ 12.600,968.62

Montó desembolsado RD\$ 12.600,968.62 (100%)

Avance de obra 126.88%



LIGA MUNICIPAL DOMINICANA

SUBSECRETARÍA DE APOYO MUNICIPAL, OBRAS PÚBLICAS, PLANEAMIENTO Y ORDENAMIENTO TERRITORIAL

REGIÓN: VALDESIA

FECHA DE VISITA TÉCNICA: 18 de abril de 2023

PROVINCIA: PERAVIA

MUNICIPIO: BANÍ

DISTRITO MUNICIPAL: -

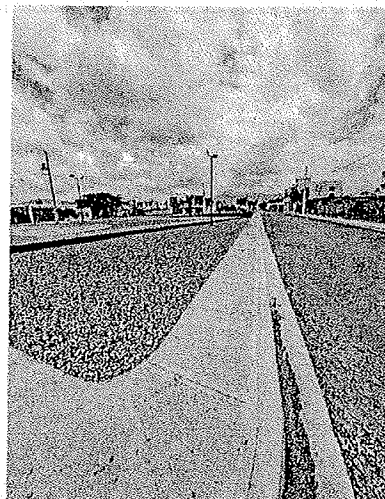
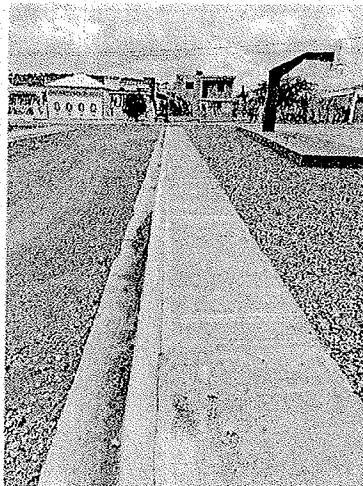
INFORME DE CIERRE DE EJECUCIÓN

Mediante el presente informe se da constancia que el Gobierno Local ha ejecutado 3,021.70 metros cuadrados de aceras y 4,700.02 metros lineales de contén, y se valida que se ha ejecutado el 100% o más en volumetría según la proyección estimada.

NOTAS

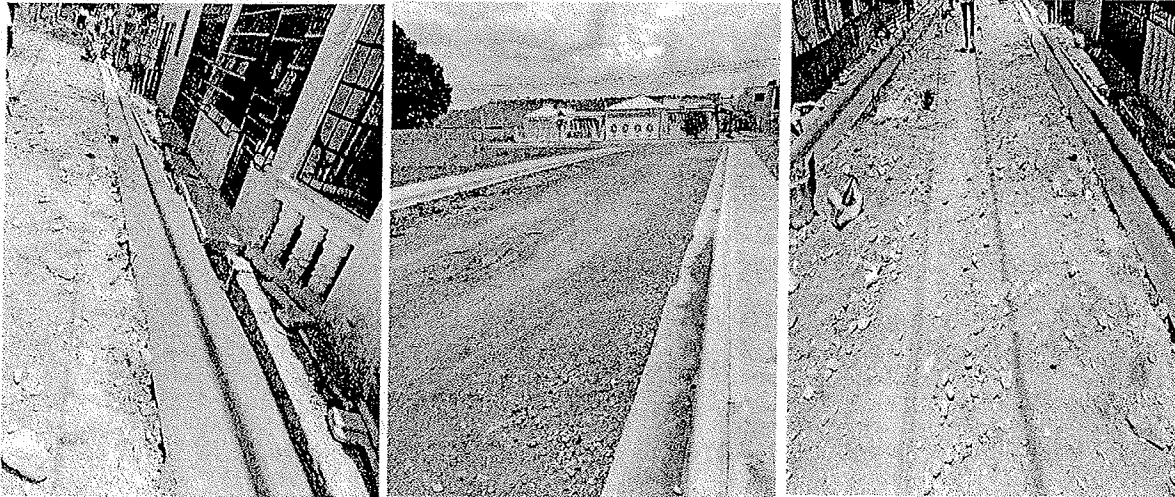
1. Estos trabajos fueron ejecutados por contrato.
2. Esta ejecución cumple con las normas establecidas y sobre todo buena calidad.
3. Al momento de mi visita el alcalde me expresa que todavía hay contratista que no han empezado.
4. En cuanto al relleno se utilizó piedra donde lo ameritaba y relleno bajo acera en tosca compactado con ranita en los tramos que se ejecutaron aceras.

IMÁGENES

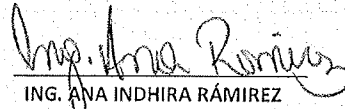




LIGA MUNICIPAL
— DOMINICANA —



Suministra los datos de este reporte,


ING. ANA INDHIRA RÁMIREZ
Técnico


CÉSAR DE LOS SANTOS
Técnico



**PROGRAMA DE APOYO A LOS GOBIERNOS LOCALES PARA OBRAS DE
INFRAESTRUCTURAS DE COMPETENCIAS MUNICIPALES**

3ER COMPONENTE

REPORTES DE CIERRE DE OBRA (ACERAS Y CONTENES)

1- UBICACIÓN DEL PROYECTO

PROVINCIA: PERAVIA
MUNICIPIO: BANI
DISTRITO MUNICIPAL: _____
BARRIO Y/O SECTOR: _____

CASCO URBANO

2- UNIDAD EJECUTORA (Marque con una X)

- a. Gobierno Local
b. Contratista

Razón Social:

MARCELL NAYETTI GUZMAN DE LA ROSA

RNC ó Cédula:

402-2112386-8

3- BREVE DESCRIPCIÓN DE LA OBRA (Marque con una X)

- a. Reparación de aceras y contenes:
b. Incluye demoliciones de tramos:
c. Incluye badenes:
d. Otros:

CONSTRUCCION DE ACERAS Y CONTENES

4- LOCALIZACIÓN DEL PROYECTO

Localización de cada inicio y fin, de cada uno de los tramos, y proceda a tabular las georreferencias.
Puede auxiliarse de Google Maps

TRAMOS	NOMBRE DE LA CALLE	INICIO		FINAL		LONGITUD DE ACERAS (m)	ANCHO DE LA ACERA (m)	LONGITUD DE CONTENES (m)	TOTAL DE ACERAS (sumar ambos lados) (m ²)	TOTAL DE CONTENES (sumar ambos lados) (m)
		LATITUD	LONGITUD	LATITUD	LONGITUD					
Tramo A	NOMBRE NO ASIGNADO	18.28502	-70.34267	18.28571	-70.34342	129.10	1.05	129.10	135.55	129.20
Tramo B	II	18.28564	-70.3435	18.28558	-70.3438	169.90	1.01	169.90	171.59	169.90
Tramo C	II	18.28558	-70.3438	18.28494	-70.34366	82.00	1.01	82.00	82.02	82.00
Tramo D	I	18.28494	-70.34366	18.28488	-70.34366	6.80	0.62	6.80	4.21	6.80
Tramo E	I	18.28488	-70.34366	18.28457	-70.34365	33.70	1.01	33.70	34.03	33.70
Tramo F	I	18.28470	-70.3436	18.28464	-70.34321	87.50	1.01	87.50	88.37	87.50
Tramo G										
Tramo H										
Tramo I										
Tramo J										
Tramo K										
Tramo L										

① - total mts² Acera → (515.77 mts²)

② - total ml de contentes → (509 ml)

TRAMOS	NOMBRE DE LA CALLE	INICIO		FINAL		LONGITUD DE ACERAS (m)	ANCHO DE LA ACERA (m)	LONGITUD DE CONTENES (m)	TOTAL DE ACERAS (sumar ambos lados) (m2)	TOTAL DE CONTENES (sumar ambos lados) (m)
		LATITUD	LONGITUD	LATITUD	LONGITUD					
Tramo A	11	18.21639	-70.49272	18.21643	-70.49258	17.20	0.90	17.20	15.48	17.20
Tramo B		18.21643	-70.49258	18.21662	-70.49179	87.20	1.00	87.00	87.20	87.00
Tramo C		18.21737	-70.4919	18.21684	-70.49173	63.80	1.00		63.80	
Tramo D		18.21684	-70.49173	18.21666	-70.49168	17.10	0.70		17.99	
Tramo E		18.21665	-70.49166	18.21681	-70.49095	76.50	1.00	76.50	76.50	76.50
Tramo F		18.21681	-70.49095	18.21688	-70.49065	35.80	0.80	35.80	28.64	35.80
Tramo G		18.21667	-70.49061	18.21675	-70.49063	8.80	1.25	8.95	11.00	8.95
Tramo H		18.21675	-70.49063	18.21661	-70.49155	103.90	1.00	103.90	103.90	103.90
Tramo I		18.2166	-70.49157	18.21658	-70.49169	13.40	0.88		11.79	
Tramo J		18.21643	-70.49222	18.21634	-70.4926	40.70	1.00	40.70	40.70	40.70
Tramo K		18.21634	-70.4926	18.21631	-70.4927	9.40	0.70		6.58	
Tramo L										

① total mfs² Acera → 458.58 mfs²
 ② total ML CONTENES → 370.05 ML

TRAMOS	NOMBRE DE LA CALLE	INICIO		FINAL		LONGITUD DE ACERAS (m)	ANCHO DE LA ACERA (m)	LONGITUD DE CONTENES (m)	TOTAL DE ACERAS (sumar ambos lados) (m ²)	TOTAL DE CONTENES (sumar ambos lados) (m)
		LATITUD	LONGITUD	LATITUD	LONGITUD					
Tramo A		18.28922	-70.32636	18.28904	-70.32674	45.70	1.00	46.70	45.70	46.70
Tramo B		18.28902	-70.32681	18.28885	-70.32714	42.00	1.00	43.00	42.00	43.00
Tramo C		18.28882	-70.3272	18.28863	-70.32757	45.10	1.00	46.10	45.10	46.10
Tramo D		18.28861	-70.32763	18.28844	-70.32797	41.80	1.00	43.80	41.80	43.80
Tramo E		18.28842	-70.32802	18.28823	-70.32832	34.20	1.00	35.20	34.20	35.20
Tramo F		18.28823	-70.32833	18.28806	-70.328	36.00	1.00	37.00	36.00	37.00
Tramo G		18.28803	-70.32795	18.28856	-70.32759	42.00	1.00	44.00	42.00	44.00
Tramo H		18.28859	-70.32753	18.28876	-70.32719	40.50	1.00	41.50	40.50	41.50
Tramo I		18.28879	-70.32717	18.28897	-70.32677	42.70	1.00	44.70	42.70	44.70
Tramo J		18.28899	-70.32671	18.28917	-70.32634	44.00	1.00	45.00	44.00	45.00
Tramo K										
Tramo L										

① - total mts² Acera [413.50 mts²]
 ② - total mts² contenes [426.50 mts²]

TRAMOS	NOMBRE DE LA CALLE	INICIO		FINAL		LONGITUD DE ACERAS (m)	ANCHO DE LA ACERA (m)	LONGITUD DE CONTENES (m)	TOTAL DE ACERAS (sumar ambos lados) (m ²)	TOTAL DE CONTENES (sumar ambos lados) (m)
		LATITUD	LONGITUD	LATITUD	LONGITUD					
Tramo M										
Tramo N										
Tramo O										
Tramo P										
Tramo Q										
Tramo R										
Tramo S										
Tramo T										
Tramo U										
Tramo V										
Tramo W										
Tramo X										

TRAMOS	NOMBRE DE LA CALLE	INICIO		FINAL		LONGITUD DE ACERAS (m)	ANCHO DE LA ACERA (m)	LONGITUD DE CONTENES (m)	TOTAL DE ACERAS (sumar ambos lados) (m2)	TOTAL DE CONTENES (sumar ambos lados) (m)
		LATITUD	LONGITUD	LATITUD	LONGITUD					
Tramo A	NO definida	18.30145	-70.31371	18.30163	-70.31384	25.10	1.00	00	25.10	
Tramo B	"	18.30163	-70.31386	18.30163	-70.31389	5.10	1.20	00	6.12	
Tramo C	"	18.30163	-70.31389	18.30157	-70.31419	38.50	1.00	00	38.50	
Tramo D	"	18.30161	-70.31421	18.30167	-70.31391	29.60	1.05	00	31.08	
Tramo E	"	18.30167	-70.31391	18.30229	-70.31444	90.10	1.08	90.10	97.30	90.10
Tramo F	"	18.30229	-70.31444	18.30242	-70.31459	24.10	1.98	24.10	47.71	24.10
Tramo G	"	18.30242	-70.31459	18.3025	-70.3147	15.30	1.05	15.30	16.06	15.30
Tramo H	Badger →	18.30251	-70.31458	18.30247	-70.31482	6.70	1.60	00	10.72 (Badger)	(Badger)
Tramo I	"	18.3024	-70.31446	18.30217	-70.31422	36.10	1.00	36.10	36.10	36.10
Tramo J	"	18.30217	-70.31422	18.30206	-70.31411	16.60	2.05	16.60	34.03	16.60
Tramo K	"	18.30206	-70.31411	18.30181	-70.31389	36.80	1.55	36.80	57.04	36.80
Tramo L	"	18.30181	-70.31389	18.30269	-70.31374	17.10	1.07	17.10	18.29	17.10

① - total mts² Acera → (418.05 mts²)

② - total MLs CONTENES → (236.10 MLs)

TRAMOS	NOMBRE DE LA CALLE	INICIO		FINAL		LONGITUD DE ACERAS (m)	ANCHO DE LA ACERA (m)	LONGITUD DE CONTENES (m)	TOTAL DE ACERAS (sumar ambos lados) (m ²)	TOTAL DE CONTENES (sumar ambos lados) (m)
		LATITUD	LONGITUD	LATITUD	LONGITUD					
Tramo A	100 11	18.28364	-70.3184	18.28412	-70.31811	62.50	1.02	62.50	63.75	
Tramo B	"	18.28413	-70.31819	18.28423	-70.31799	24.90	1.00	25.90	24.90	
Tramo C	"	18.28425	-70.31793	18.28438	-70.31765	33.60	1.00	33.60	33.60	
Tramo D	"	18.28434	-70.3176	18.28353	-70.31743	144.10	1.00	144.10	144.10	
Tramo E	"	18.28349	-70.31747	18.28359	-70.31757	17.70	0.33	17.70	17.70	
Tramo F	"	18.28359	-70.31757	18.28362	-70.31833	137.20	1.00	137.20	137.20	
Tramo G										
Tramo H										
Tramo I										
Tramo J										
Tramo K										
Tramo L										

① = total mts² Acera → 421.25 mts²
 ② = total ML Contenes → 421.00 ML

TRAMOS	NOMBRE DE LA CALLE	INICIO		FINAL		LONGITUD DE ACERAS (m)	ANCHO DE LA ACERA (m)	LONGITUD DE CONTENES (m)	TOTAL DE ACERAS (sumar ambos lados) (m2)	TOTAL DE CONTENES (sumar ambos lados) (m)
		LATITUD	LONGITUD	LATITUD	LONGITUD					
Tramo M										
Tramo N										
Tramo O										
Tramo P										
Tramo Q										
Tramo R										
Tramo S										
Tramo T										
Tramo U										
Tramo V										
Tramo W										
Tramo X										

TRAMOS	NOMBRE DE LA CALLE	INICIO		FINAL		LONGITUD DE ACERAS (m)	ANCHO DE LA ACERA (m)	LONGITUD DE CONTENES (m)	TOTAL DE ACERAS (sumar ambos lados) (m2)	TOTAL DE CONTENES (sumar ambos lados) (m)
		LATITUD	LONGITUD	LATITUD	LONGITUD					
Tramo A	11	18.30254	-70.34029	18.30264	-70.3398	66.5	1.02	67.5	67.83	67.50
Tramo B	17	18.30263	-70.33976	18.30248	-70.33982	17.20	1.00	17.20	17.20	17.20
Tramo C	11	18.30248	-70.33982	18.30245	-70.33978	7.90	2.16	9.90	17.06	9.90
Tramo D	19	18.30245	-70.33978	18.30241	-70.33967	11.70	1.00	11.70	11.70	11.70
Tramo E	11	18.30241	-70.33967	18.30204	-70.33969	51.70	0.95	51.70	49.21	51.70
Tramo F	11	18.30204	-70.33969	18.30199	-70.34001			35.20		35.20
Tramo G	11	18.30199	-70.34001	18.302	-70.34019	19.60	1.00	19.60	19.60	19.60
Tramo H	11	18.302	-70.34019	18.30202	-70.34026	7.80	1.40	7.80	10.92	7.80
Tramo I	11	18.30202	-70.34026	18.30207	-70.34044	22.20	0.42	22.20	9.32	22.20
Tramo J	11	18.30207	-70.34044	18.30206	-70.34028	16.60	0.33	16.60	5.47	16.60
Tramo K	11	18.30206	-70.34028	18.30204	-70.3403	19.60	1.006	19.60	20.77	19.60
Tramo L	17	18.30204	-70.3403	18.30203	-70.34003	7.30	0.80	7.30	5.84	7.30

Aceras = 234.82 m²
 Contenes = 286.3 ML

TRAMOS	NOMBRE DE LA CALLE	INICIO		FINAL		LONGITUD DE ACERAS (m)	ANCHO DE LA ACERA (m)	LONGITUD DE CONTENES (m)	TOTAL DE ACERAS (sumar ambos lados) (m ²)	TOTAL DE CONTENES (sumar ambos lados) (m)
		LATITUD	LONGITUD	LATITUD	LONGITUD					
Tramo M	Parque Bicicleta Cam. Formatoria	18.30203	-70.34003	18.30203	-70.33991	13.60	0.55	13.60	7.48	13.60
Tramo N	V	18.30203	-70.33991	18.30203	-70.33983	10.60	0.80	10.60	8.40	10.60
Tramo O		18.30203	-70.33983	18.30208	-70.33971			17.40	4.10	17.40
Tramo P		18.30208	-70.33971	18.30216	-70.33969	8.20	0.50	8.20	4.10	8.20
Tramo Q		18.30216	-70.33969	18.30233	-70.33968	17.20	1.00	17.20	17.20	17.20
Tramo R		18.30233	-70.33968	18.30243	-70.34	37.50	1.10	37.50	41.25	37.50
Tramo S		18.30243	-70.3401	18.30245	-70.3401	11.00	1.30	11.00	14.30	11.00
Tramo T		18.30245	-70.3401	18.30249	-70.34024	16.10	1.05	16.10	16.90	16.10
Tramo U		18.30249	-70.34024	18.30251	-70.34031			9.60		9.60
Tramo V										
Tramo W										
Tramo X										

① - total mts² de Aceras → (344.53 mts²)
 ② - total mL de CONTENES → (427.50 mls)

TRAMOS	NOMBRE DE LA CALLE	INICIO		FINAL		LONGITUD DE ACERAS (m)	ANCHO DE LA ACERA (m)	LONGITUD DE CONTENES (m)	TOTAL DE ACERAS (sumar ambos lados) (m ²)	TOTAL DE CONTENES (sumar ambos lados) (m)
		LATITUD	LONGITUD	LATITUD	LONGITUD					
Tramo A	No #519ada	18.26828	-70.32298	18.26828	-70.3229	9.10	1.10	9.10	10.09	9.10
Tramo B		18.26834	-70.3228	18.26829	-70.32289	6.90	0.85	00	5.86	
Tramo C		18.26827	-70.32285	18.26816	-70.32265	25.10	0.72	25.10	20.23	25.10
Tramo D		18.26816	-70.32265	18.26813	-70.32254	25.10		12.30	-	12.30
Tramo E		18.26813	-70.32254	18.26793	-70.32248	27.20	0.68	27.20	18.50	27.20
Tramo F		18.26793	-70.32248	18.26786	-70.32249	7.80	1.47	7.80	11.46	7.80
Tramo G		18.26786	-70.32248	18.26777	-70.32249	10.60	0.30	10.60	3.18	10.60
Tramo H		18.26777	-70.32249	18.26754	-70.32251	28.80	0.80	28.80	23.04	28.80
Tramo I		18.26755	-70.32256	18.26765	-70.32255	12.70	0.55	12.70	6.98	12.70
Tramo J		18.26765	-70.32255	18.26792	-70.32253	30.80	1.00	30.80	30.80	30.80
Tramo K		18.26792	-70.32253	18.26815	-70.32273	41.70	1.00	41.70	41.70	41.70
Tramo L		18.26814	-70.32275	18.26803	-70.32279	16.60	0.18	16.60	2.99	16.60

① - total mts = Acera → 174.84
 ② - total mts Contenes → 222.7

TRAMOS	NOMBRE DE LA CALLE	INICIO		FINAL		LONGITUD DE ACERAS (m)	ANCHO DE LA ACERA (m)	LONGITUD DE CONTENES (m)	TOTAL DE ACERAS (sumar ambos lados) (m ²)	TOTAL DE CONTENES (sumar ambos lados) (m)
		LATITUD	LONGITUD	LATITUD	LONGITUD					
Tramo M		18.26803	-70.32279	18.26787	-70.32286	19.60	0.95	19.60	18.62	19.60
Tramo N	V	18.26787	-70.32286	18.26764	-70.32295	40.70	0.35	40.70	14.24	40.70
Tramo O		18.26765	-70.32299	18.26776	-70.32294	14.50	0.98	14.50	14.21	14.50
Tramo P		18.26776	-70.32294	18.26816	-70.32278	49.50	0.60	49.60	29.70	49.60
Tramo Q		18.26816	-70.32274	18.26824	-70.32298	22.20	0.90	22.20	24.66	22.20
Tramo R										
Tramo S										
Tramo T										
Tramo U										
Tramo V										
Tramo W										
Tramo X										

① -total mts² Acera → (276.24 mts²)

② -total mts² Contenes → (369.30 mts²)

Avance

TRAMOS	NOMBRE DE LA CALLE	INICIO		FINAL		LONGITUD DE ACERAS (m)	ANCHO DE LA ACERA (m)	LONGITUD DE CONTENES (m)	TOTAL DE ACERAS (sumar ambos lados) (m ²)	TOTAL DE CONTENES (sumar ambos lados) (m)
		LATITUD	LONGITUD	LATITUD	LONGITUD					
Tramo A	frontera de castaño	18.25764	-70.33521	18.25773	-70.33526	16.80	1.58	18.00	26.54	18.00
Tramo B	no asignada	18.25773	-70.33524	18.25806	-70.33513	48.20	1.14	48.20	55.29	48.20
Tramo C		18.25806	-70.33513	18.25806	-70.33504	13.50	1.20	13.50	16.33	13.50
Tramo D		18.25806	-70.33501	18.25806	-70.33494	6.80	0.78	6.80	5.30	6.80
Tramo E		18.25806	-70.33494	18.25806	-70.33488	14.70	1.08	14.70	15.87	14.70
Tramo F		18.25811	-70.33479	18.25811	-70.33493	14.80	1.45	14.80	21.46	14.80
Tramo G		18.25811	-70.33493	18.25812	-70.33503	11.10	0.98	11.10	10.87	11.10
Tramo H		18.25812	-70.33503	18.25812	-70.33515	13.10	0.80	13.10	20.48	13.10
Tramo I		18.25812	-70.33515	18.25815	-70.33543	47.00	1.28	47.00	55.46	47.00
Tramo J		18.25808	-70.33543	18.25807	-70.33534	9.20	1.05	9.20	9.66	9.20
Tramo K		18.25807	-70.33534	18.25789	-70.33531	25.20	0.90	25.20	22.68	25.20
Tramo L		18.25788	-70.33531	18.25759	-70.33532	31.50	1.15	31.50	36.22	31.50

AV90

Acera = 286.16 m²

Contentes = 253 ML

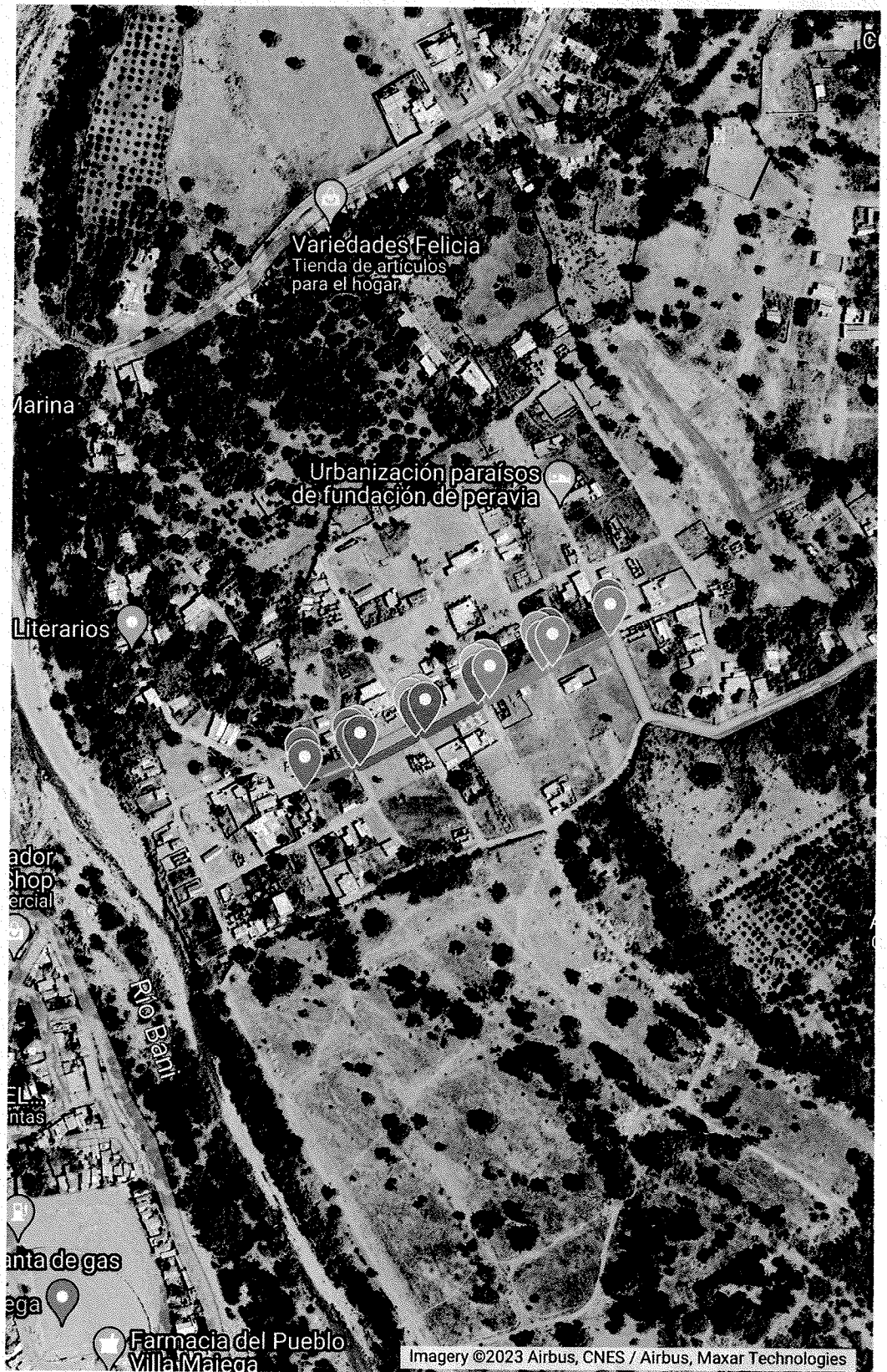
TRAMOS	NOMBRE DE LA CALLE	INICIO		FINAL		LONGITUD DE ACERAS (m)	ANCHO DE LA ACERA (m)	LONGITUD DE CONTENES (m)	TOTAL DE ACERAS (sumar ambos lados) (m ²)	TOTAL DE CONTENES (sumar ambos lados) (m)
		LATITUD	LONGITUD	LATITUD	LONGITUD					
Tramo M	No Asignado	18.25798	-70.33583	18.25796	-70.33684			126.00		126.00
Tramo N		18.25791	-70.33684	18.2577	-70.33586			110.00		110.00
Tramo O										
Tramo P										
Tramo Q										
Tramo R										
Tramo S										
Tramo T										
Tramo U										
Tramo V										
Tramo W										
Tramo X										

① - total mts² Acera → (286.16 mts²)
 ② - total mts² Contenes → (489.10) m²

BANI, PERAVIA FUNDACION

Capa sin nombre








- 📍 INICIO A
- 📐 TRAMO A
- 📍 FINAL A
- 📍 INICIO B
- 📐 TRAMO B
- 📍 FINAL B
- 📍 INICIO C
- 📍 FINAL C
- 📐 TRAMO C
- 📍 INICIO D
- 📐 TRAMO D
- 📍 FINAL D
- 📍 INICIO E
- 📐 TRAMO E
- 📍 FINAL E
- 📍 INICIO F
- 📐 TRAMO F
- 📍 FINAL F
- 📍 INICIO G
- 📐 TRAMO G
- 📍 FINAL G
- 📍 INICIO H
- 📐 TRAMO H
- 📍 FINAL H
- 📍 INICIO I
- 📐 TRAMO I
- 📍 FINAL I
- 📍 INICIO J
- 📐 TRAMO J
- 📍 FINAL J



LEVANAMIENTO ACERAS Y
CONTENES

PERAVIA, Bani, sector en Peravia

REFERENCIAS DE TRAMOS

-  INICIO A
-  TRAMO A
-  FINAL A
-  INICIO B
-  TRAMO B
-  FINAL B
-  INICIO C
-  TRAMO C
-  FINAL C
-  INICIO D
-  TRAMO D
-  FINAL D
-  INICIO E
-  TRAMO E
-  FINAL E, INICIO F
-  FINAL F
-  TRAMO F

Levantamiento de aceras y
contenes



PERAVIA, Bari, sector en Peravia

Levantamiento de aereos y contenedos

La última modificación se realizó hace 22 minutos

Agregar capa **M+** Competir

Obtener vista previa

✓ Capa sin título

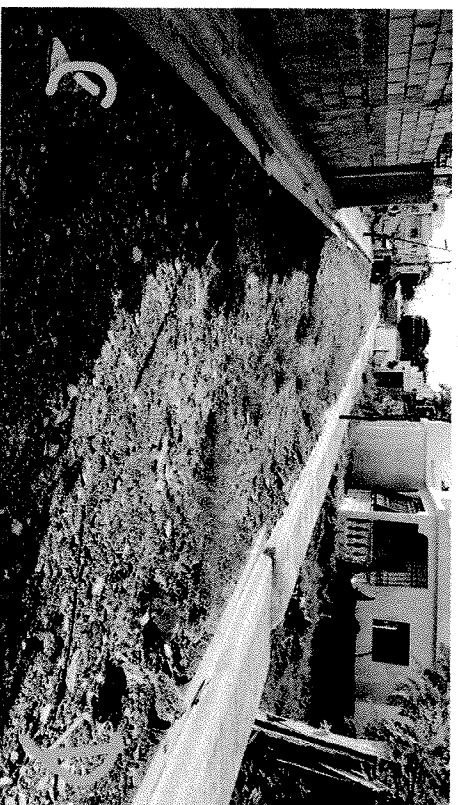
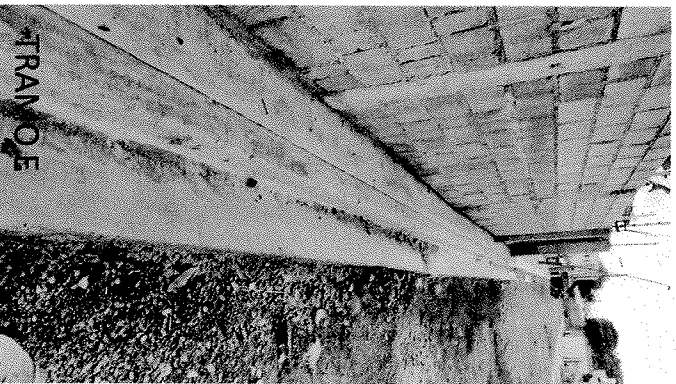
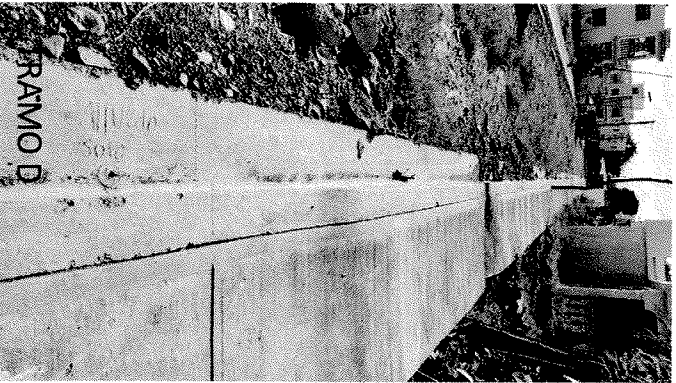
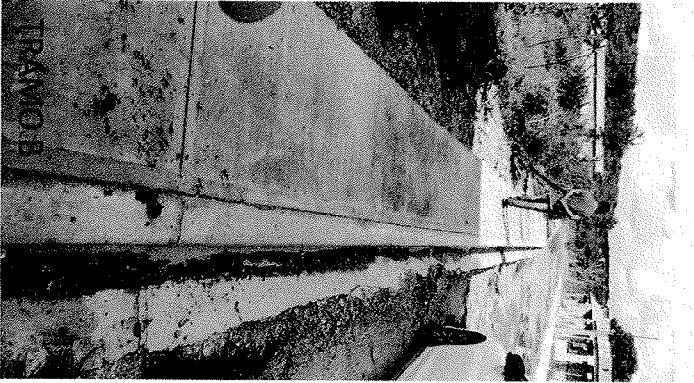
7 estilos interactivos

- INICIO A
- TRAMO A
- FINAL A
- INICIO B
- TRAMO B
- FINAL B
- INICIO C
- TRAMO C
- FINAL C
- INICIO D
- TRAMO D
- FINAL D
- INICIO E
- TRAMO E
- FINAL E
- INICIO F
- TRAMO F

Mapa base


















IMÁGENES EN CONJUNTO



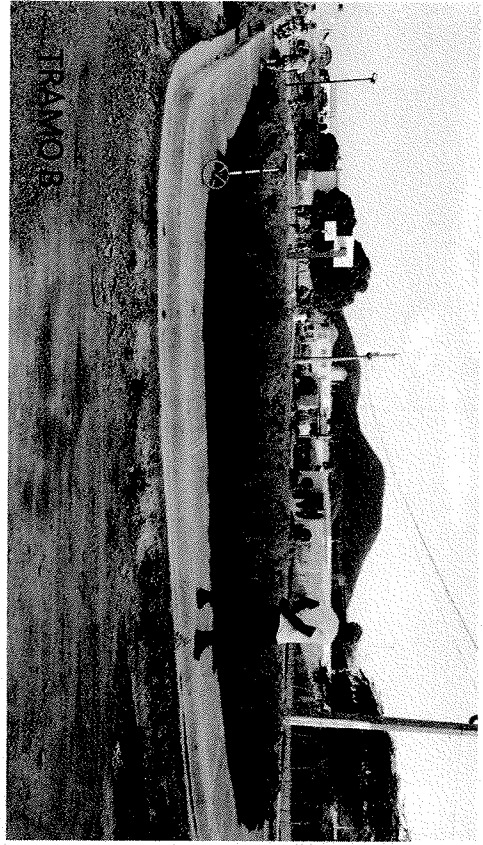
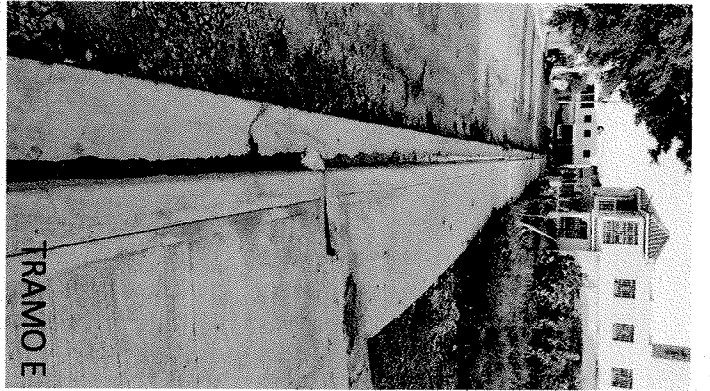
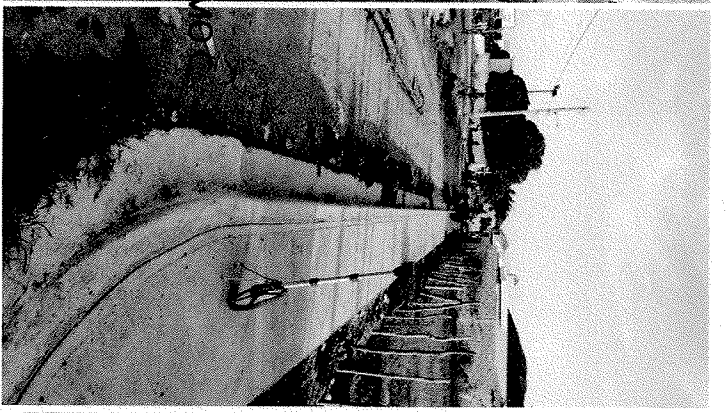
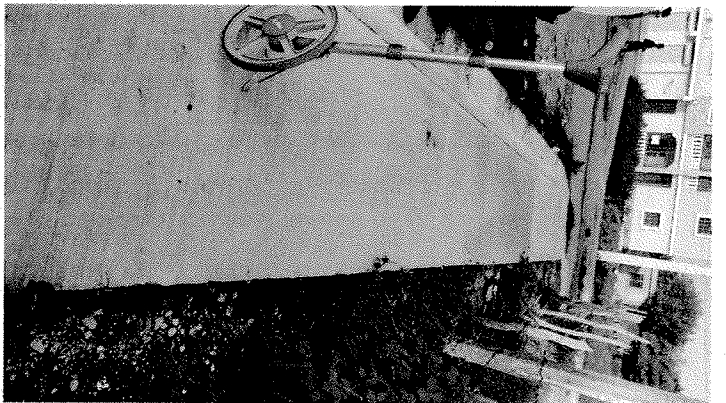
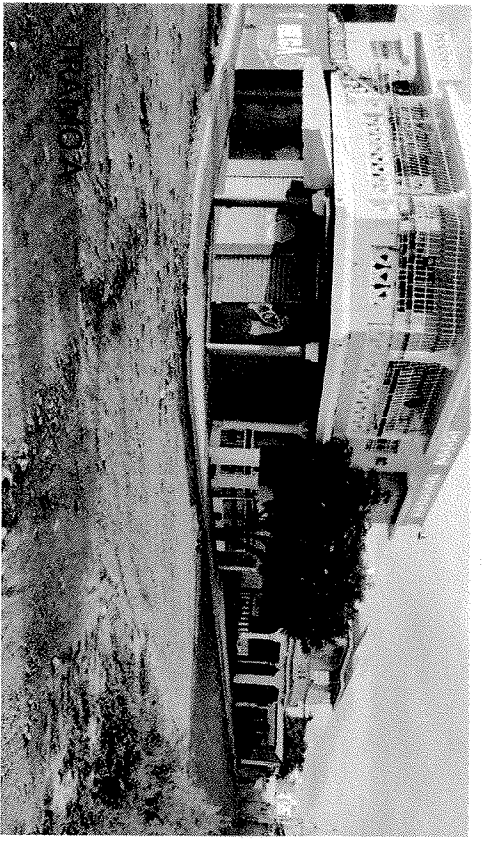
PERAVIA, BANI, LOS BARRANCONES

Capa sin título

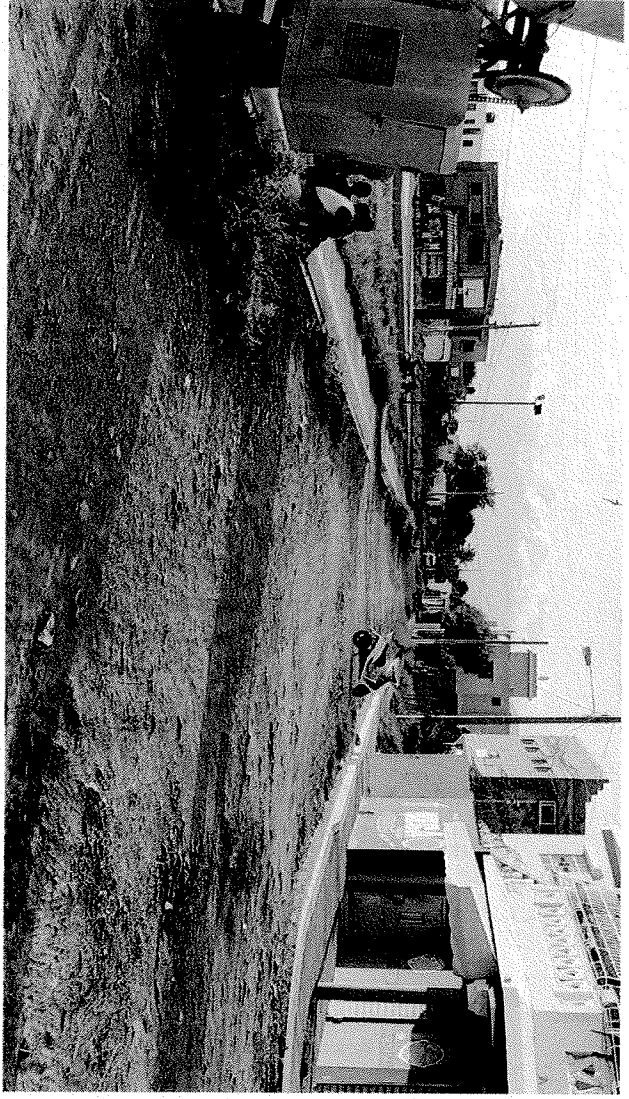
-  INICIO TRAMO A
-  TRAMO A
-  FINAL TRAMO A
-  INICIO, B Y FINAL B
-  TRAMO B
-  INICIO TRAMO C
-  TRAMO C
-  FINAL C, INICIO D
-  TRAMO D
-  FINAL D, INICIO E
-  TRAMO E
-  FINAL E
-  INICIO F
-  TRAMO F
-  FINAL TRAMO F

LEVANTAMIENTO DE ACERAS
Y CONTENES





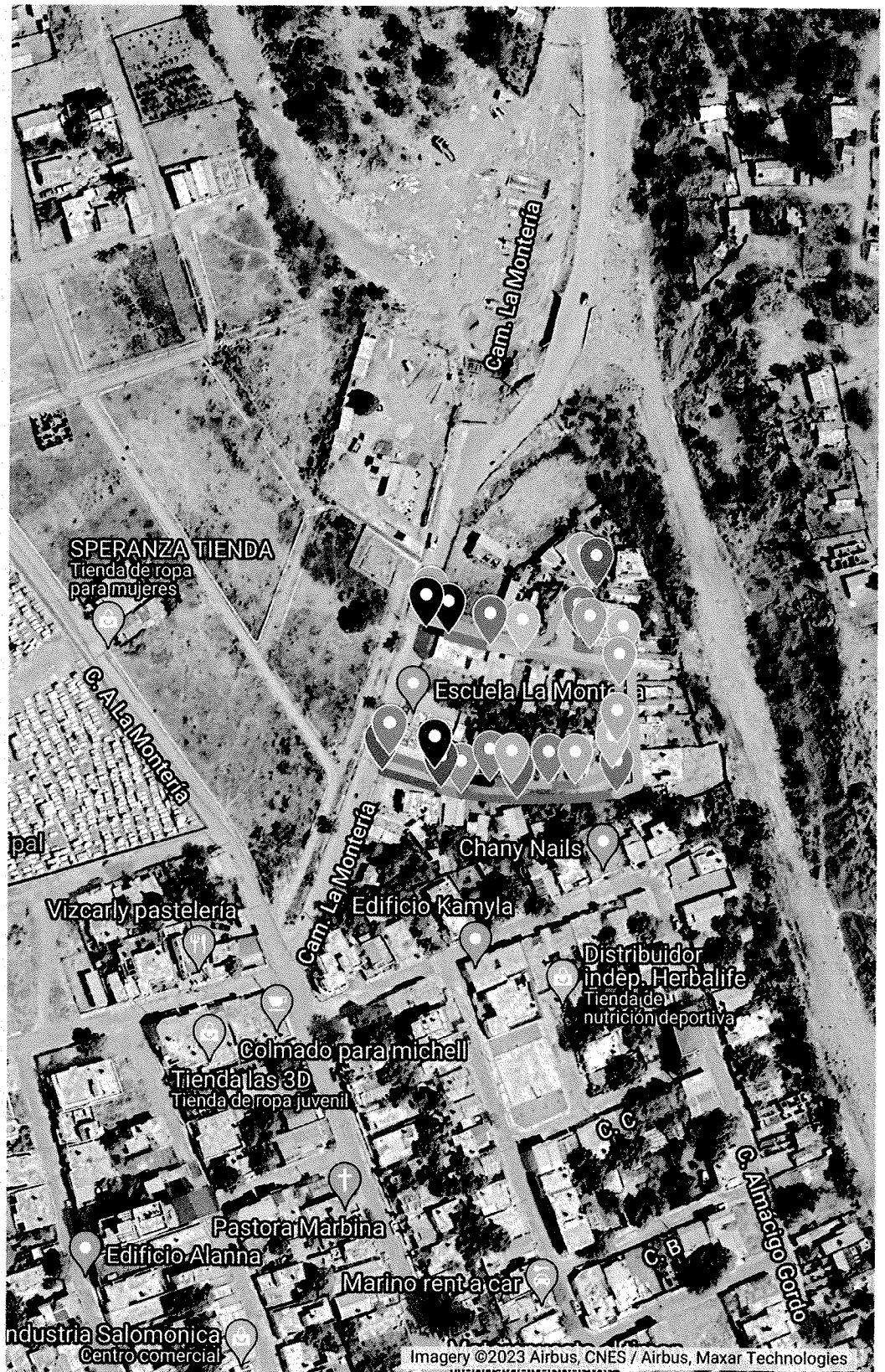
IMÁGENES GENERALES













PERAVIA, BANI, (El fundo)

REFERENCIA DE TRAMOS

- 📍 INICIO A
- 📍 TRAMO A
- 📍 FINAL A
- 📍 INICIO B
- 📍 TRAMO B
- 📍 FINAL B, INICIO C
- 📍 TRAMO C
- 📍 FINAL C, INICIO D
- 📍 TRAMO D
- 📍 FINAL D, INICIO E
- 📍 TRAMO E
- 📍 FINAL E, INICIO F
- 📍 TRAMO F
- 📍 FINAL F, INICIO G
- 📍 TRAMO G
- 📍 FINAL G, INICIO H
- 📍 TRAMO H
- 📍 FINAL H, INICIO I
- 📍 TRAMO I
- 📍 FINAL I
- 📍 TRAMO J
- 📍 TRAMO J
- 📍 FINAL J, INICIO K
- 📍 TRAMO K
- 📍 FINAL K, INICIO L
- 📍 TRAMO L
- 📍 FINAL L, INICIO M
- 📍 TRAMO M
- 📍 FINAL M, INICIO N
- 📍 TRAMO N
- 📍 FINAL N, INICIO O
- 📍 TRAMO O
- 📍 FINAL O, INICIO P
- 📍 TRAMO P
- 📍 FINAL P, INICIO Q



LEVANTAMIENTO DE ACERAS Y CONTENES

-  TRAMO Q
-  FINAL Q, INICIO R
-  TRAMO R
-  FINAL R, INICIO S
-  TRAMO S
-  FINAL S, INICIO T
-  FINAL T, INICIO U
-  TRAMO T
-  FINAL U
-  TRAMO U

PERAVIA, BANU (El fundo)

LEVANTAMIENTO DE ACEROS Y CONCRETOS

9/11/2018

La última modificación se realizó ayer a las 15:43

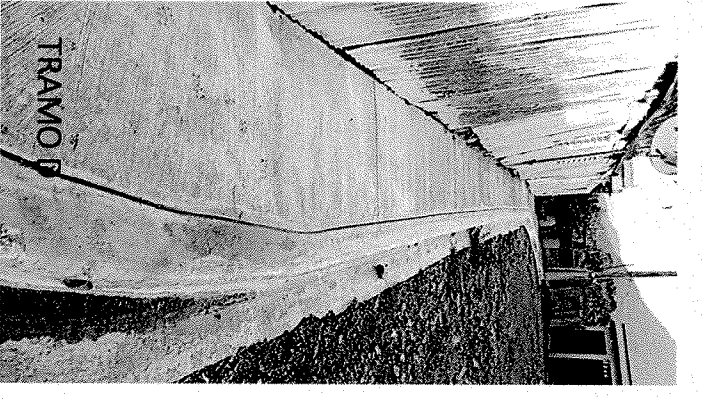
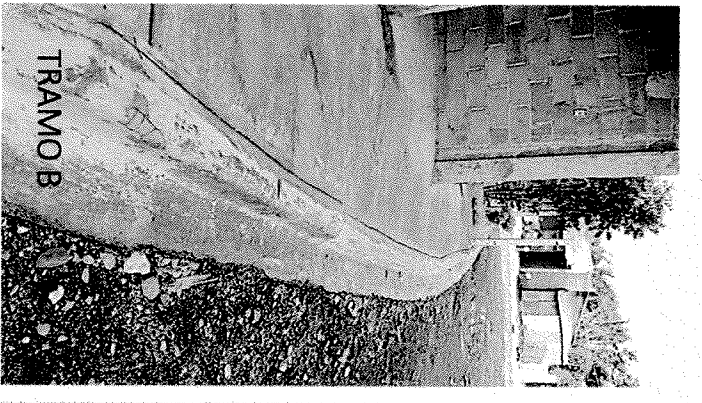
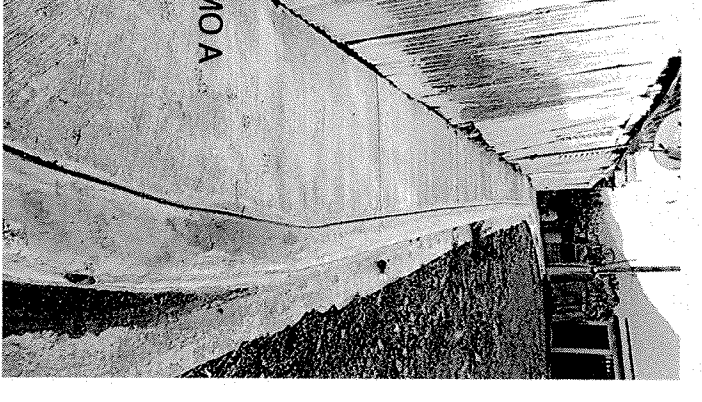
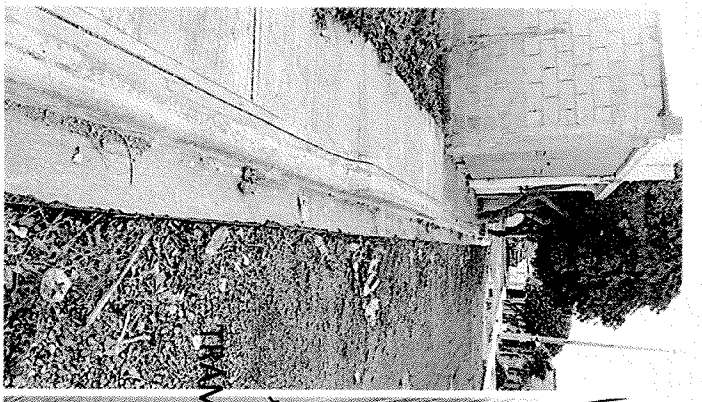
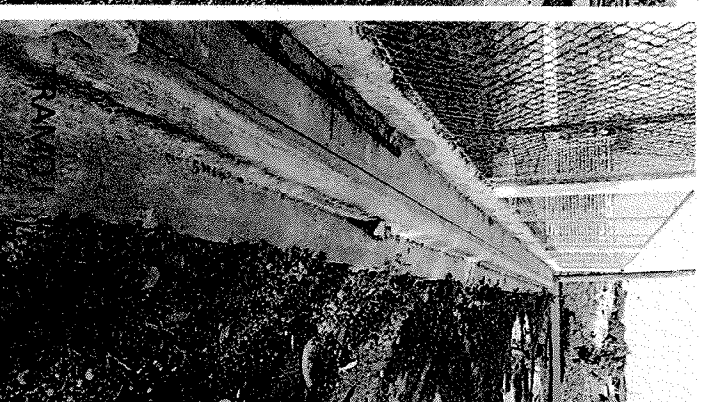
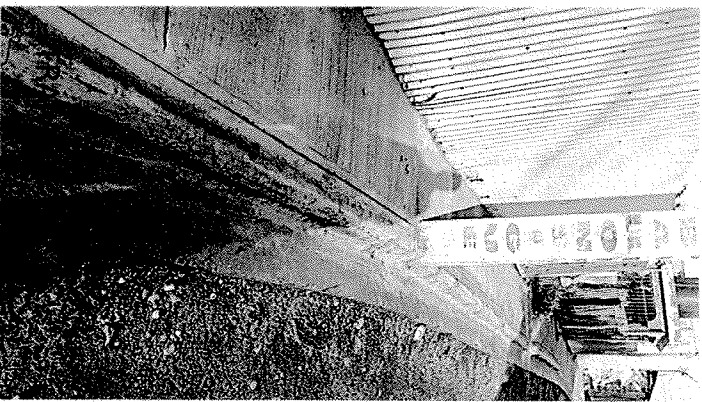
✓ Agregar capa Computer
Obtener vista previa

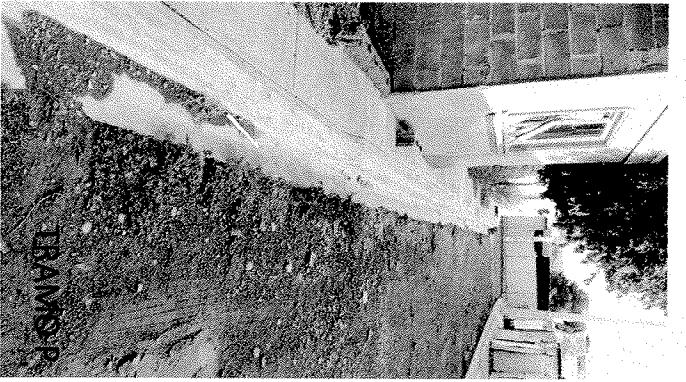
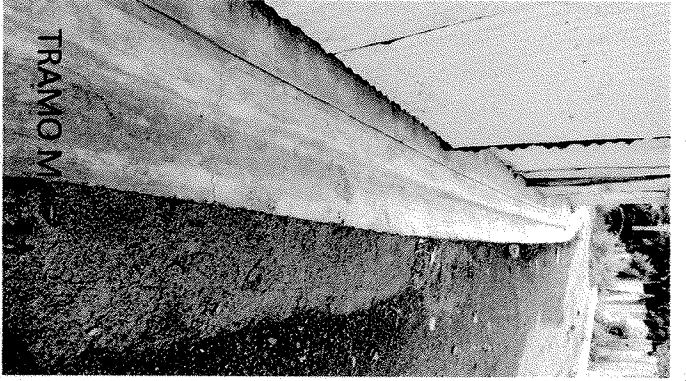
✓ REFERENCIA DE TRAMOS

Escoger referencias

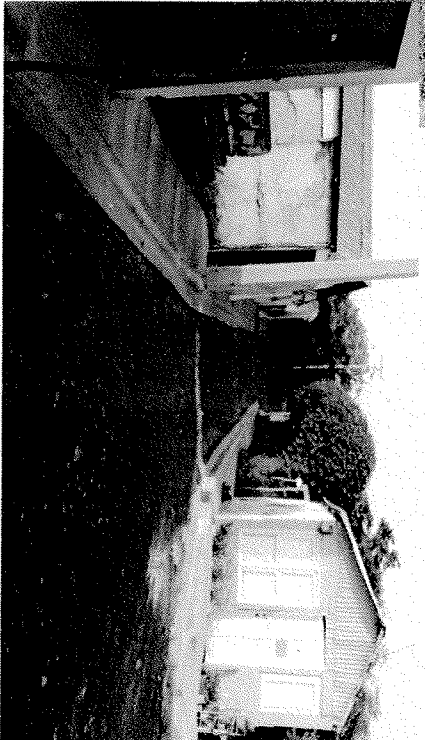
- ▶ INICIO A
- ↳ TRAMO A
- ▶ FINAL A
- ▶ INICIO B
- ↳ TRAMO B
- ▶ FINAL B, INICIO C
- ↳ TRAMO C
- ▶ FINAL C, INICIO D
- ↳ TRAMO D
- ▶ FINAL D, INICIO E
- ↳ TRAMO E
- ▶ FINAL E, INICIO F
- ↳ TRAMO F
- ▶ FINAL F, INICIO G
- ↳ TRAMO G
- ▶ FINAL G, INICIO H
- ↳ TRAMO H
- ▶ FINAL H, INICIO I
- ↳ TRAMO I
- ▶ FINAL I
- ↳ TRAMO J
- ▶ FINAL J, INICIO K
- ↳ TRAMO K
- ▶ FINAL K







IMÁGENES GENERALES



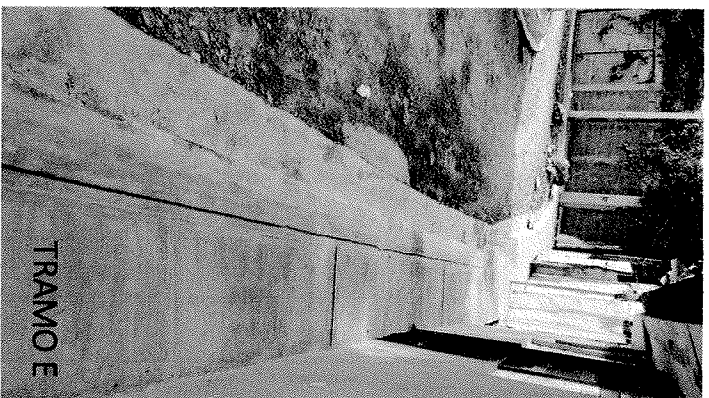
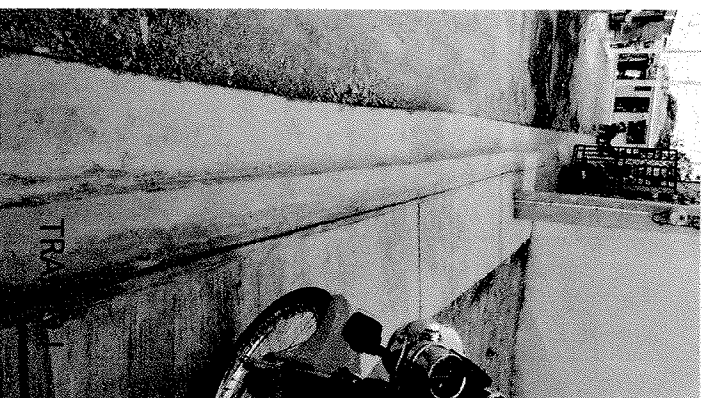
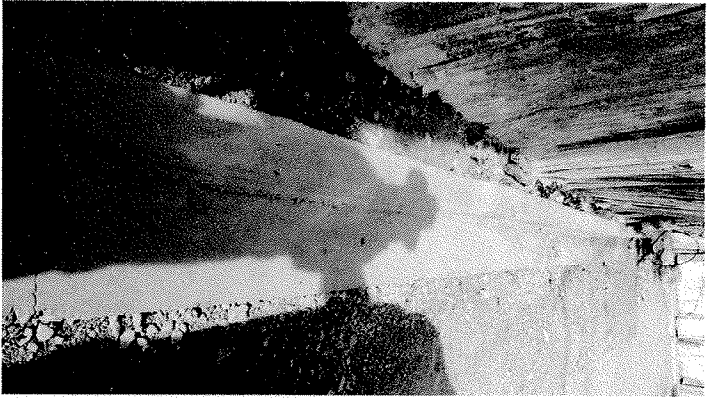
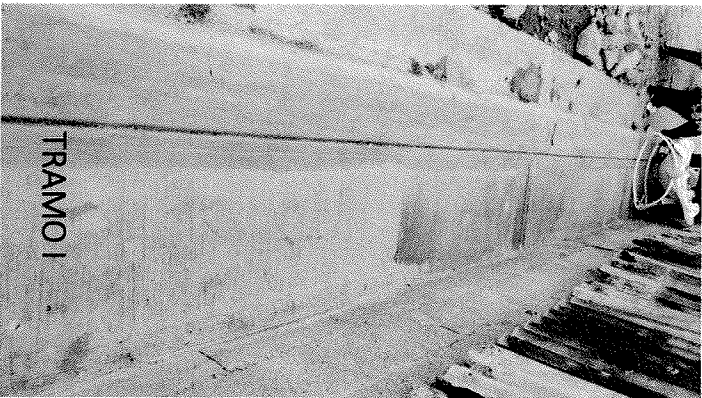
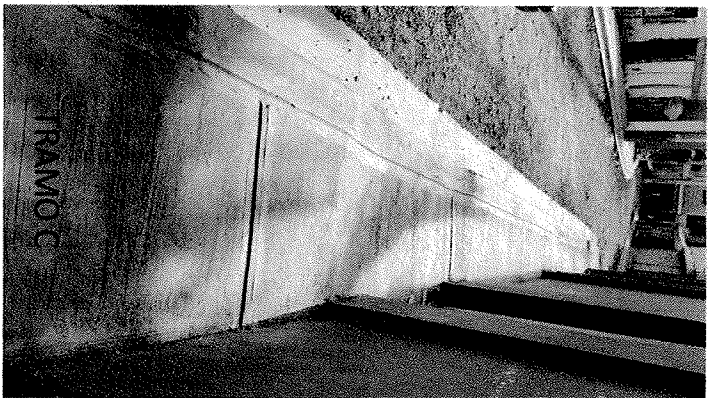
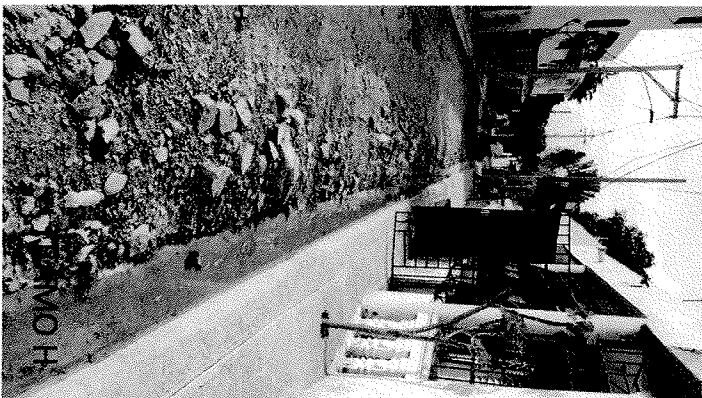
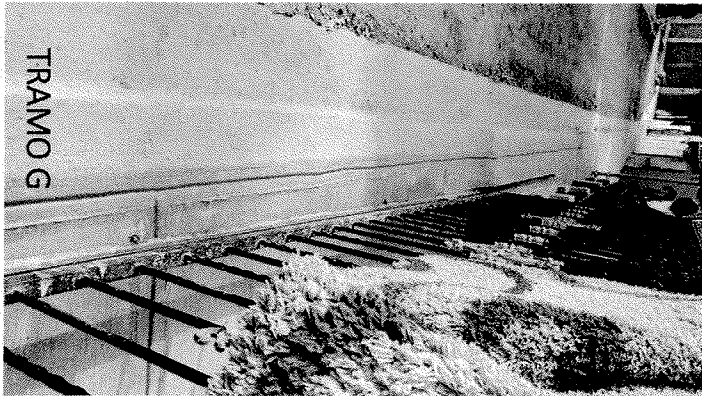
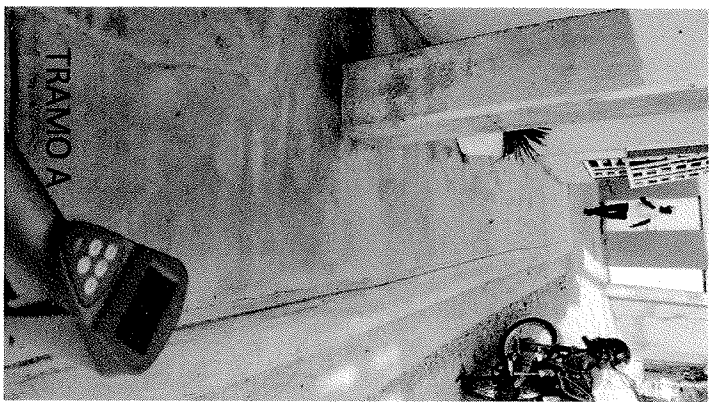
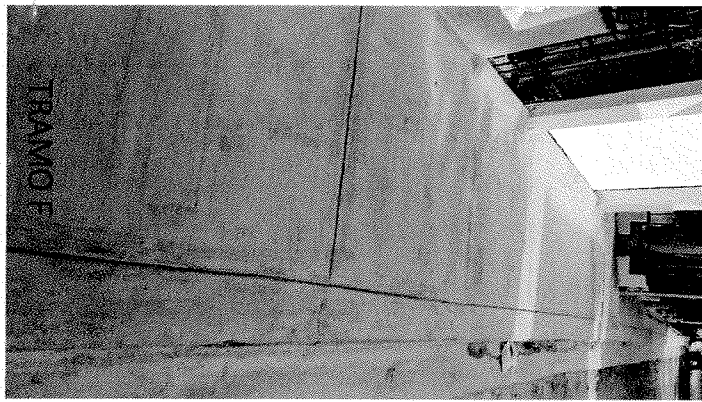


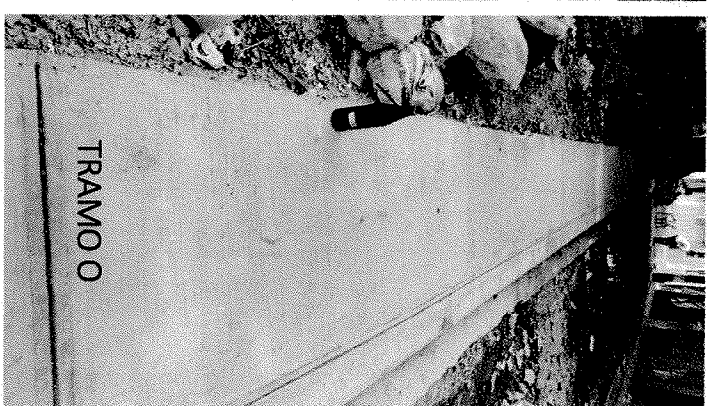
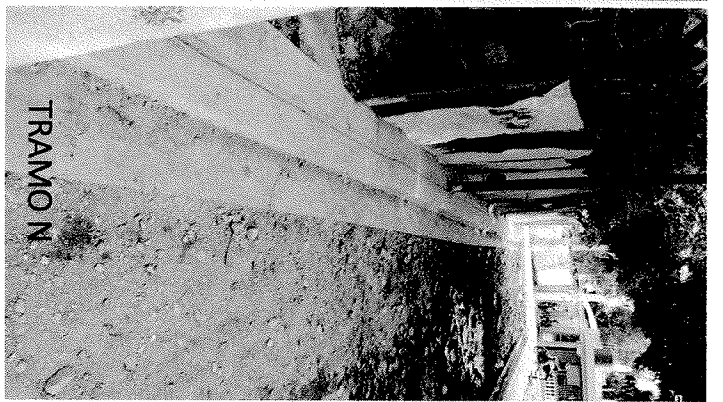
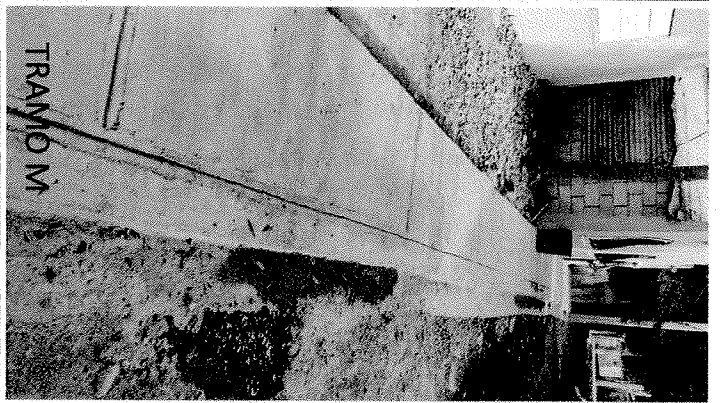
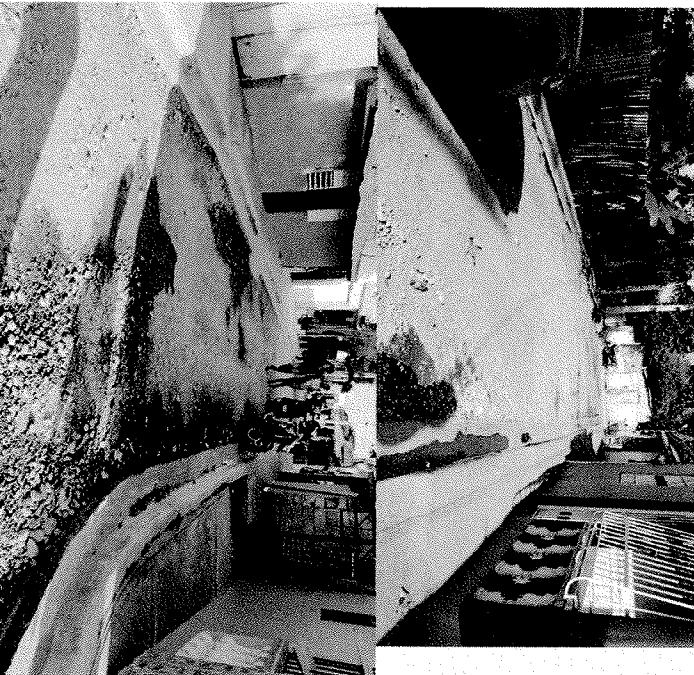
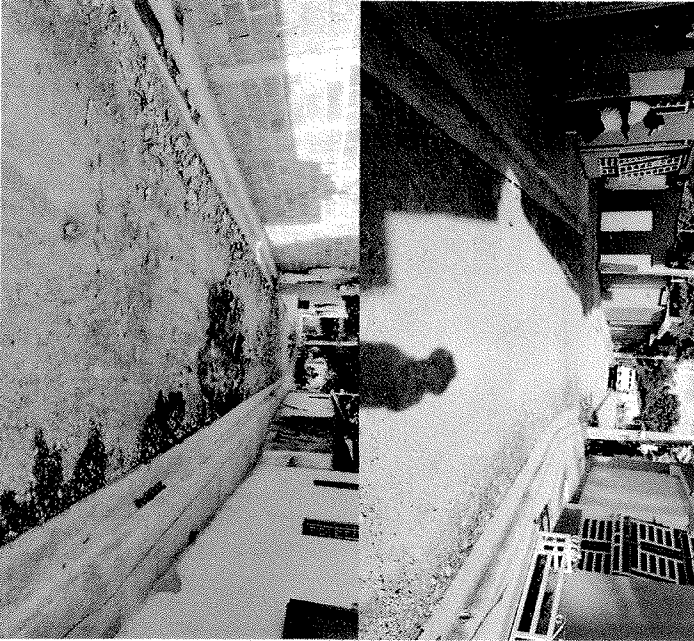
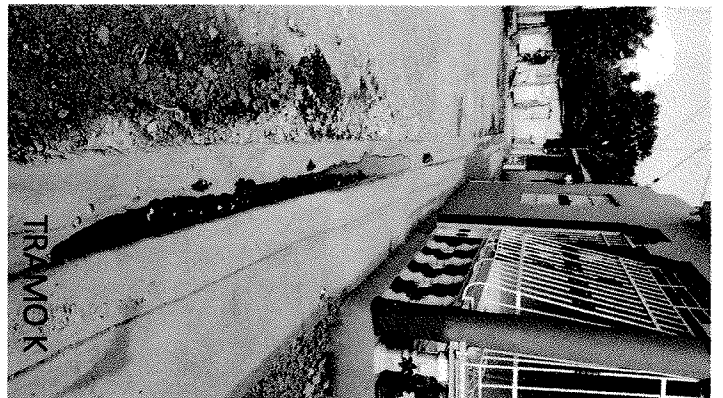
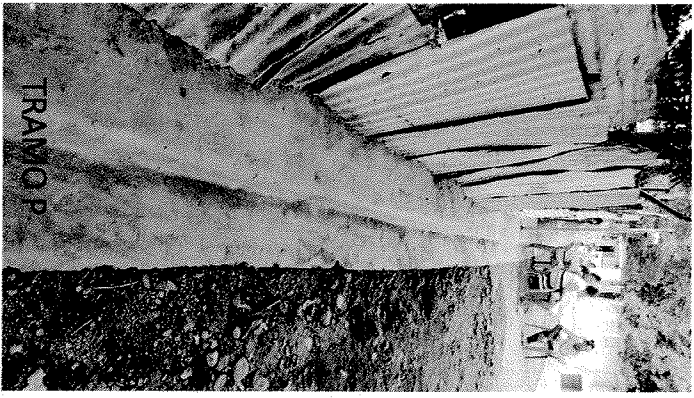
PERUVIA, BANI, Santa Rosa
 Levantamiento de aceras y carreteras
 El inicio siempre se muestra en rojo y el final en verde

Añadir capa Compartir
 Obtener una vista previa

- ↳ TRAMO G
- ↳ FINAL G, INICIO H
- ↳ FINAL H
- ↳ TRAMO H
- ↳ INICIO I
- ↳ TRAMO I
- ↳ FINAL I, INICIO J
- ↳ TRAMO J
- ↳ FINAL J, INICIO K
- ↳ TRAMO K
- ↳ FINAL K
- ↳ INICIO L
- ↳ TRAMO L
- ↳ FINAL L, INICIO M
- ↳ TRAMO M
- ↳ FINAL M, INICIO N
- ↳ TRAMO N
- ↳ FINAL N
- ↳ INICIO O
- ↳ TRAMO O
- ↳ FINAL O, INICIO P
- ↳ FINAL P
- ↳ TRAMO P
- ↳ INICIO Q
- ↳ Punto 40
- ↳ TRAMO Q

- ↳ TRAMO Q
- ↳ Punto 40
- ↳ INICIO Q
- ↳ TRAMO P
- ↳ FINAL P
- ↳ FINAL O, INICIO P





TRAMO J

PERAVIA , BANI , Boca canasta

Capa sin título

- 📍 INICIO A
- 📍 TRAMO A
- 📍 FINAL A, INICIO B
- 📍 TRAMO B
- 📍 FINAL B , INICIO C
- 📍 TRAMO C
- 📍 FINAL C, INICIO D
- 📍 TRAMO D
- 📍 FINAL D, INICIO E
- 📍 TRAMO E
- 📍 FINAL E
- 📍 INICIO F
- 📍 TRAMO F
- 📍 FINAL F , INICIO G
- 📍 TRAMO G
- 📍 FINAL G, INICIO H
- 📍 TRAMO H
- 📍 FINAL H, INICIO I
- 📍 INICIO J
- 📍 TRAMO J
- 📍 FINAL J , INICIO K
- 📍 TRAMO J
- 📍 FINAL K , INICIO L
- 📍 FINAL L
- 📍 FINAL L
- 📍 FINAL I
- 📍 TRAMO I
- 📍 INICIO M
- 📍 TRAMO M
- 📍 FINAL M
- 📍 INICIO N
- 📍 TRAMO N
- 📍 FINAL N



Levantamiento de acera y contenes

Imagery ©2023 Airbus, CNES / Airbus, Maxar Technologies

PERUVA, SAN Boca cenaria

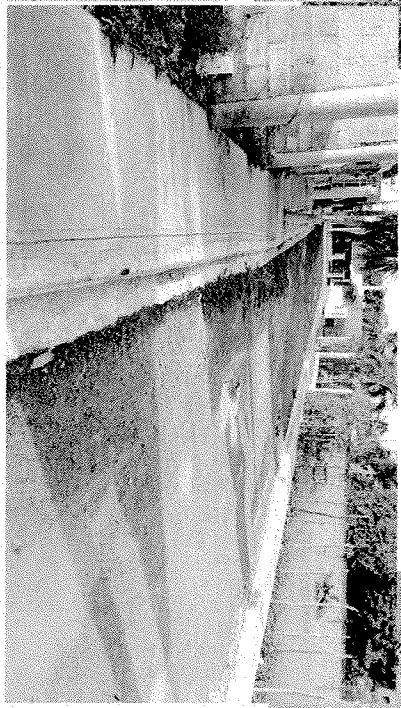
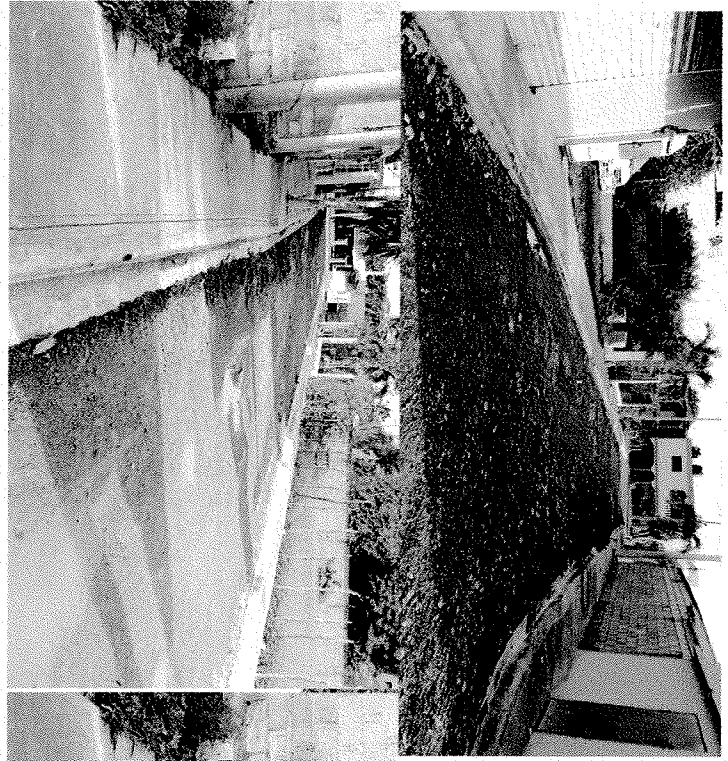
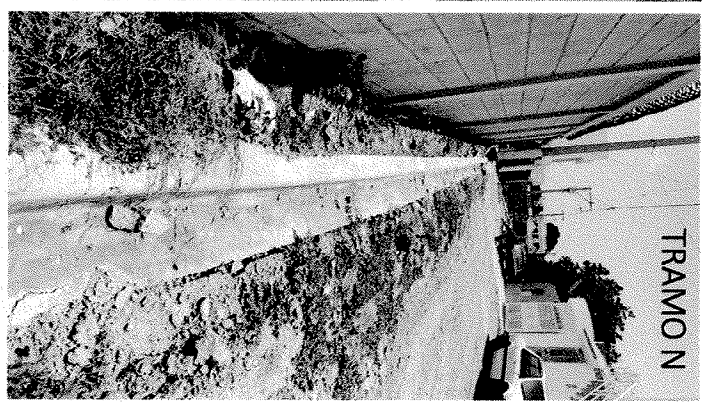
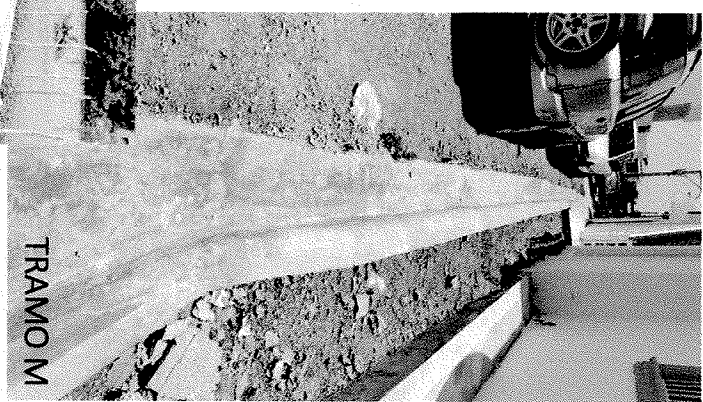
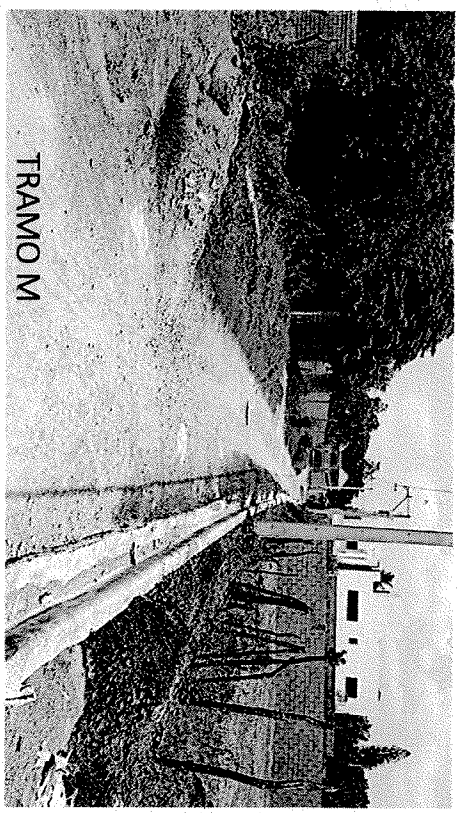
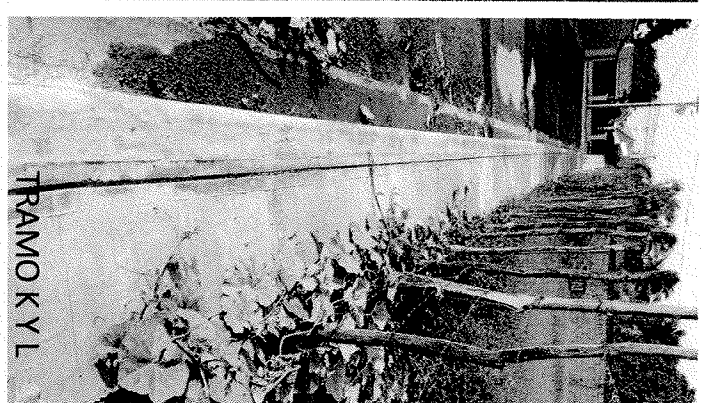
El departamento de Arequipa y ciudades

Las fotos y descripciones se reactualizan automáticamente

- Agregar casa
- Opciones vista previa

- ▶ TRAMO D
- ▶ TRAMO E
- ▶ TRAMO F
- ▶ TRAMO G
- ▶ TRAMO H
- ▶ TRAMO I
- ▶ TRAMO J
- ▶ TRAMO K
- ▶ TRAMO L
- ▶ TRAMO M
- ▶ TRAMO N
- ▶ TRAMO O



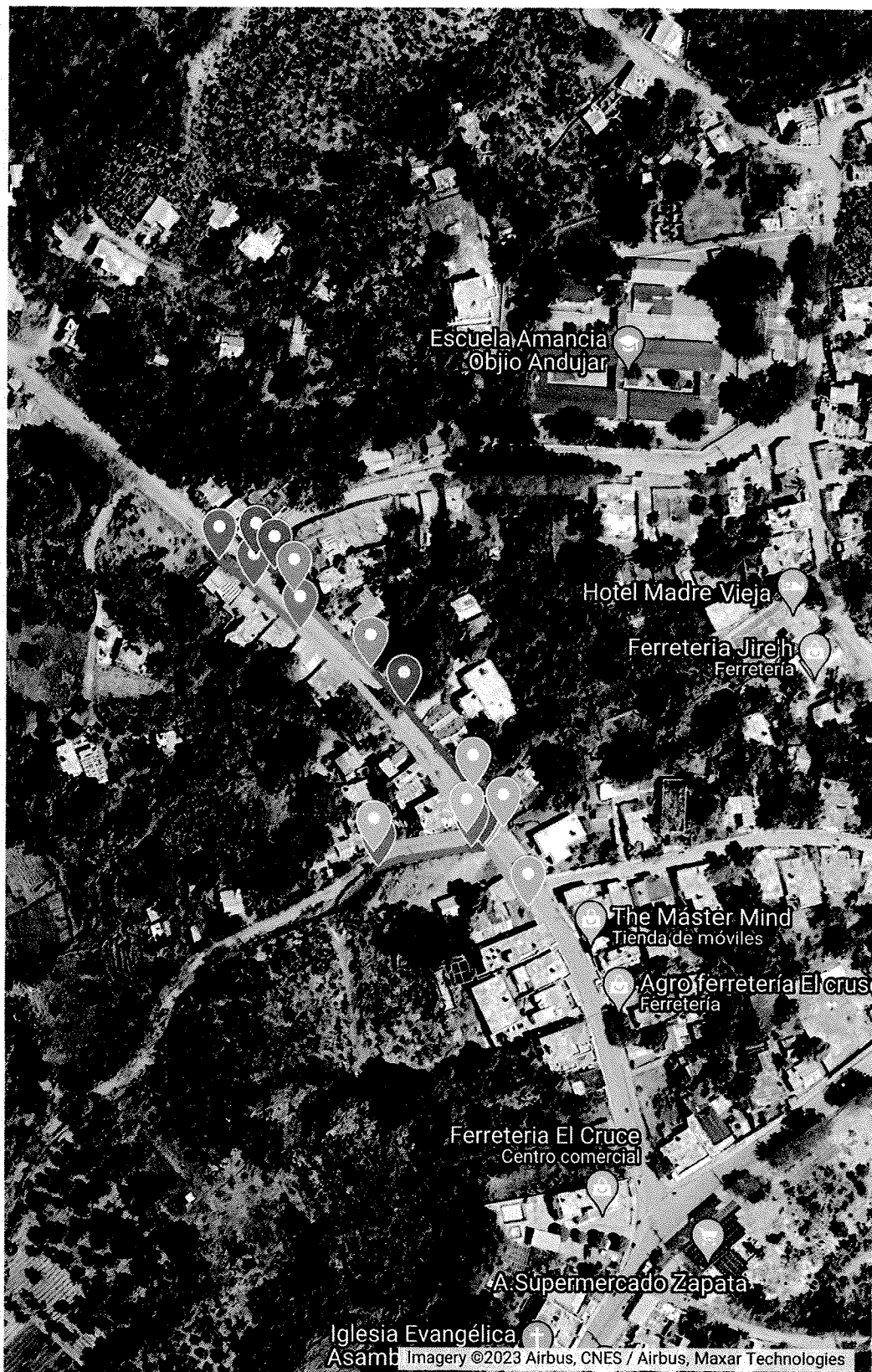


IMÁGENES GENERALES

PERAVIA , BANI , (Rio Arriba)

REFERENCIA DE TRAMOS

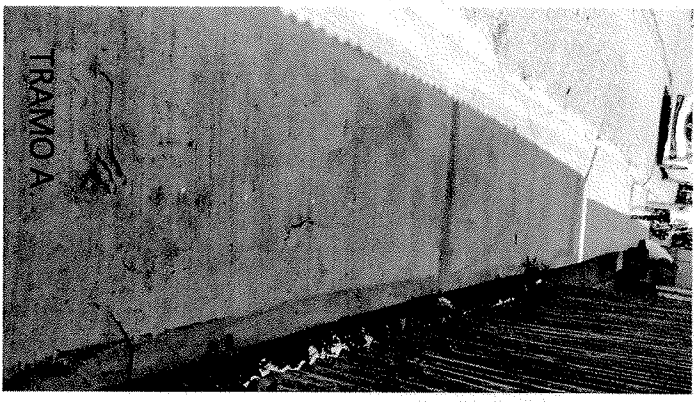
- 📍 INICIO A
- 📍 TRAMO A
- 📍 FINAL A , INICIO B
- 📍 INICIO B
- 📍 TRAMO B
- 📍 FINAL B, INICIO C
- 📍 TRAMO C
- 📍 FINAL C
- 📍 INICIO D
- 📍 TRAMO D
- 📍 FINAL D, INICIO E
- 📍 TRAMO E
- 📍 FINAL E, INICIO F
- 📍 TRAMO F
- 📍 FINAL F , INICIO G
- 📍 TRAMO G
- 📍 TRAMO G
- 📍 INICIO BADEN
- 📍 TRAMO BADEN
- 📍 FINAL BADEN
- 📍 INICIO I
- 📍 TRAMO I
- 📍 FINAL I, INICIO J
- 📍 TRAMO J
- 📍 FINAL J, INICIO K
- 📍 TRAMO K
- 📍 FINAL K, INICIO L
- 📍 TRAMO L
- 📍 FINAL L



Levantamiento de aceras y
contenes



TRAMO G



TRAMO A



TRAMO H
BADEN



TRAMO C



TRAMO I



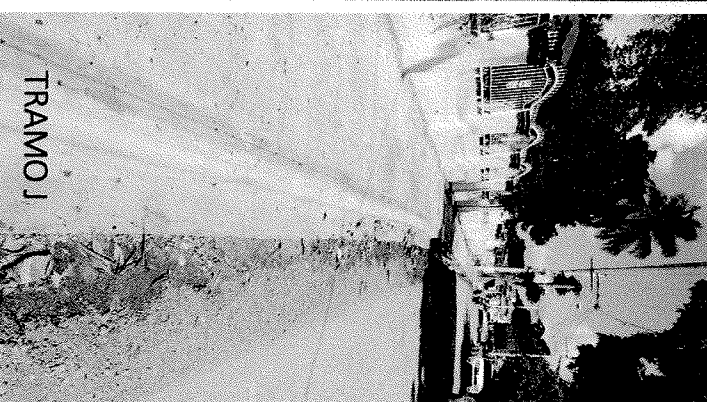
TRAMO D



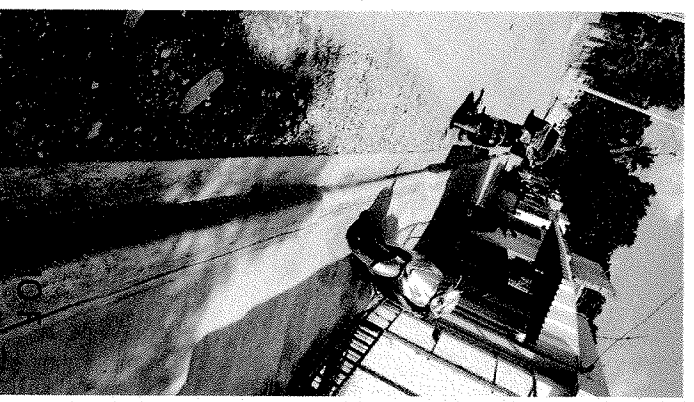
TRAMO L



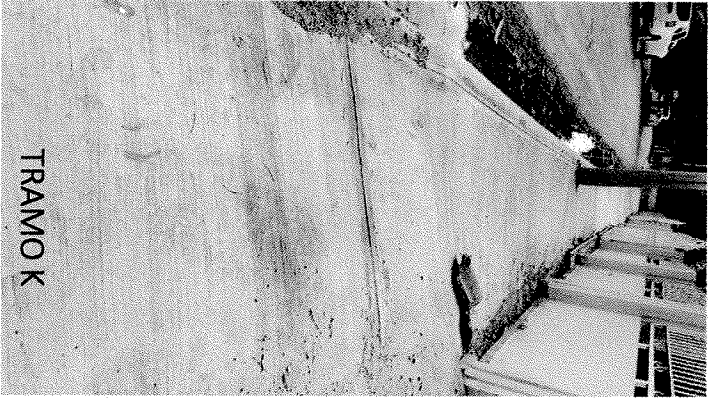
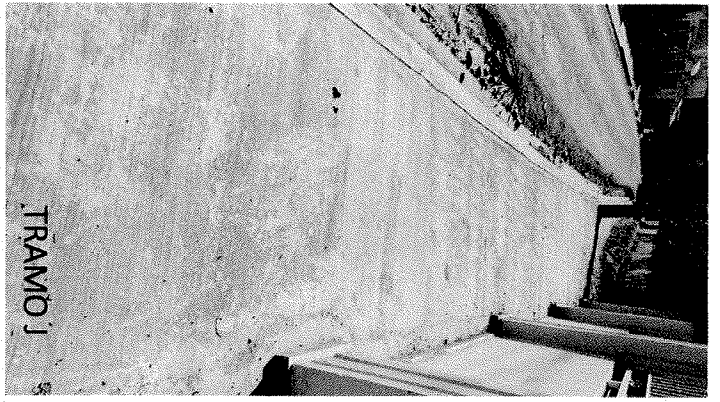
TRAMO E



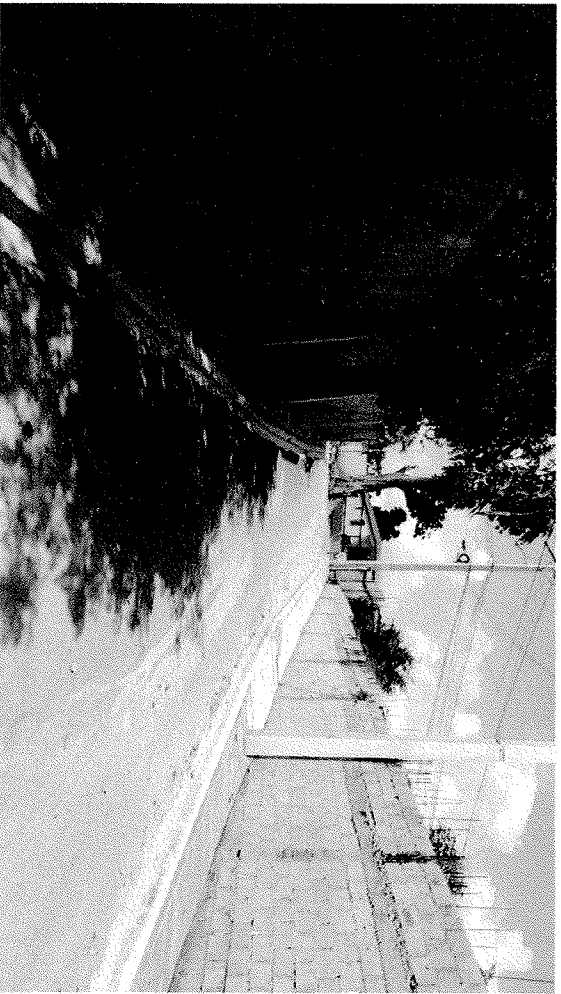
TRAMO J



TRAMO K



IMÁGENES GENERALES



5- OBSERVACIONES Y RECOMENDACIONES

- cumple con espesor en hormigon
- cumple con calidad, plantilla y terminación
- En ambos levantamientos se cumple con el
cierre de presupuesto asignado

6- FOTOGRAFÍAS DE LAS CALLES A INTERVENIR

Anexar imágenes de las obras.

Suministra los datos de este reporte el Supervisor,

NOMBRE COMPLETO:

Alis Yosal MERCEDES CRBAEZ

CÉDULA:

402-2112386-8

CODIA:

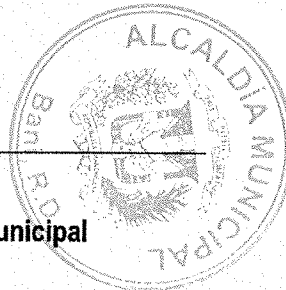
35877

FECHA DE LA VISITA TÉCNICA:

6/16/2023

Valida y aprueba los datos suministrados,





Firma y sello
Junta Distrital ó Alcaldía Municipal