



## LIGA MUNICIPAL — DOMINICANA —

SUBSECRETARÍA DE APOYO MUNICIPAL, OBRAS PÚBLICAS, PLANEAMIENTO Y ORDENAMIENTO TERRITORIAL

### INFORME DE CIERRE DE EJECUCIÓN

CODIGO: 170103

REGIÓN: VALDESIA

PROVINCIA: PERAVIA

MUNICIPIO: BANÍ

DISTRITO MUNICIPAL: VILLA FUNDACIÓN

FECHA DE VISITA TÉCNICA: 5 de octubre de 2022

1. Ing. Ana Indhira Ramírez

TÉCNICOS: 2. César De Los Santos

TRAMOS	NOMBRE DE LA CALLE	LONGITUD DE ACERAS (m)	ANCHO DE ACERAS (m)	CANTIDAD DE LADOS CON ACERAS	LONGITUD CONTENES (m)	CANTIDAD DE LADOS CON CONTENES	TOTAL DE ACERAS (m2)	TOTAL DE CONTENES (m)
TRAMO A	CALLE A				780.80	1		780.8
TRAMO B	CALLE B				248.00	1		248
TRAMO C	CALLE C				393.40	1		393.4
TRAMO D	CALLE D				647.70	1		647.7
TRAMO E								
TRAMO F								
TRAMO G								
TRAMO H								
TRAMO I								
TRAMO J								
Total							0.00	2069.90

#### AVANCE DE EJECUCIÓN DE OBRA

Monto asignado RD\$ 3,562,162.30

Monto desembolsado RD\$ 3,562,162.31 (100%)

Avance de obra 149.52%



## LIGA MUNICIPAL — DOMINICANA —

SUBSECRETARÍA DE APOYO MUNICIPAL, OBRAS PÚBLICAS, PLANEAMIENTO Y ORDENAMIENTO TERRITORIAL

REGIÓN: VALDESIJA

PROVINCIA: PERAVIA

MUNICIPIO: BANI

DISTRITO MUNICIPAL: VILLA FUNDACIÓN

FECHA DE VISITA TÉCNICA: 5 de octubre de 2022

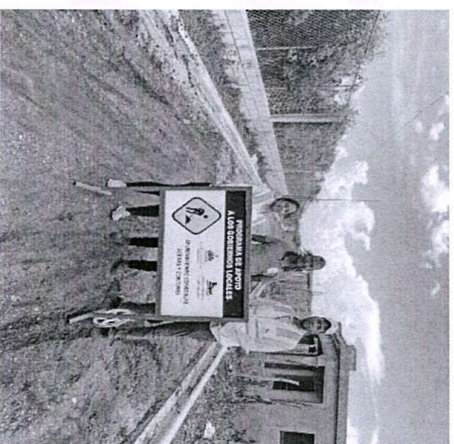
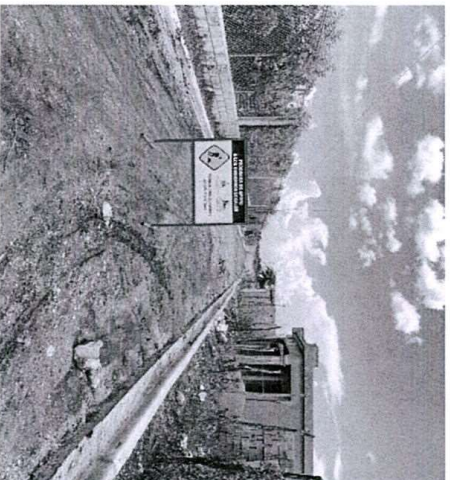
### INFORME DE CIERRE DE EJECUCIÓN

Mediante el presente informe se da constancia que el Gobierno Local ha ejecutado .00 metros cuadrados de aceras y 2,069.90 metros lineales de contén, y se valida que se ha ejecutado el 100% c más en volumetría según la proyección estimada.

### NOTAS

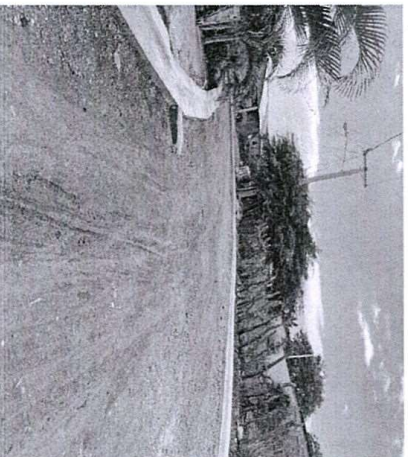
1. Este distrito ejecuto por contrato.
2. Según lo ejecutado todo esta bajo los parametro recomendados por la LMD.

### IMÁGENES





**LIGA MUNICIPAL  
— DOMINICANA —**



Suministra los datos de este reporte,

  
ING. ANA INDHIRA RAMÍREZ  
Técnico

  
CÉSAR DE LOS SANTOS  
Técnico

