

**PROGRAMA DE APOYO A LOS GOBIERNOS LOCALES PARA OBRAS DE
INFRAESTRUCTURAS DE COMPETENCIAS MUNICIPALES**

3ER COMPONENTE

REPORTES DE CIERRE DE OBRA (ACERAS Y CONTENES)

1- UBICACIÓN DEL PROYECTO

PROVINCIA: PERAVIA
MUNICIPIO: BANI
DISTRITO MUNICIPAL: CATALINA
BARRIO Y/O SECTOR:

2- UNIDAD EJECUTORA (Marque con una X)

- a. Gobierno Local
b. Contratista

Razón Social:
RNC ó Cédula:

3- BREVE DESCRIPCIÓN DE LA OBRA (Marque con una X)

- a. Reparación de aceras y contenes:
b. Incluye demoliciones de tramos:
c. Incluye badenes:
d. Otros:

4- LOCALIZACIÓN DEL PROYECTO

Localización de cada inicio y fin, de cada uno de los tramos, y proceda a tabular las georreferencias.
Puede auxiliarse de Google Maps

TRAMOS	NOMBRE DE LA CALLE	INICIO		FINAL		LONGITUD DE ACERAS (m)	ANCHO DE LA ACERA (m)	LONGITUD DE CONTENES (m)	TOTAL DE ACERAS (sumar ambos lados) (m2)	TOTAL DE CONTENES (sumar ambos lados) (m)
		LATITUD	LONGITUD	LATITUD	LONGITUD					
Tramo A		18.27312	-70.24669	18.27293	-70.24717			55.30		
Tramo B		18.27292	-70.24772	18.27289	-70.24729			10.20		
Tramo C		18.27289	-70.24732	18.27237	-70.2485			138.30		
Tramo D		18.27243	-70.24848	18.27255	-70.24839			17.20		
Tramo E										
Tramo F										
Tramo G										
Tramo H										
Tramo I										
Tramo J										
Tramo K										
Tramo L										

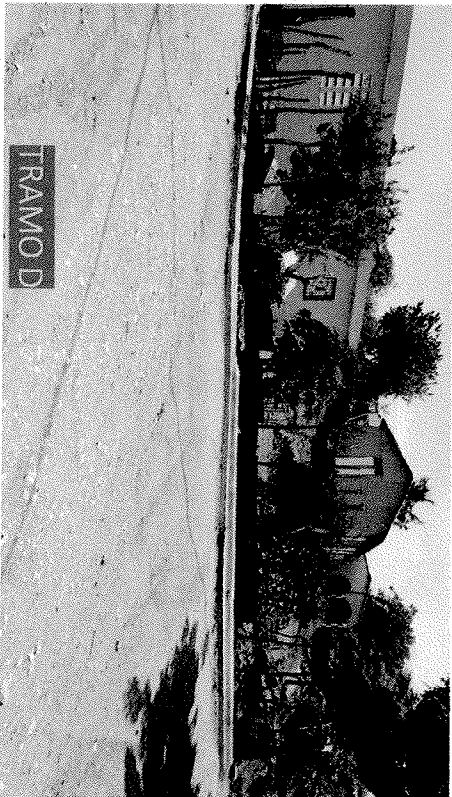
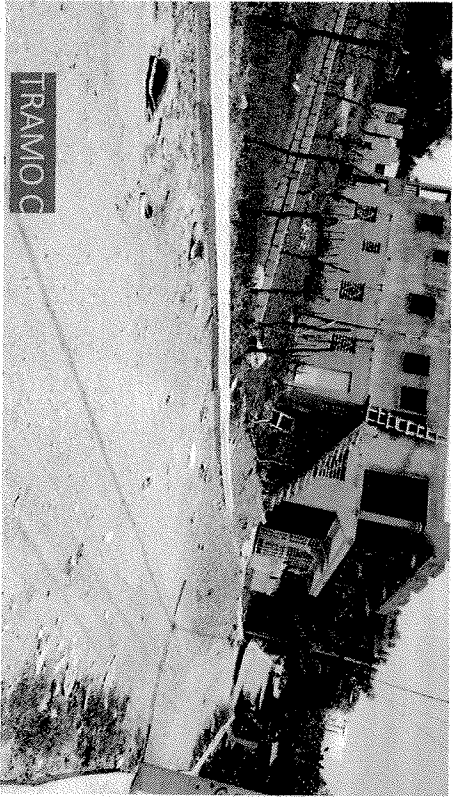
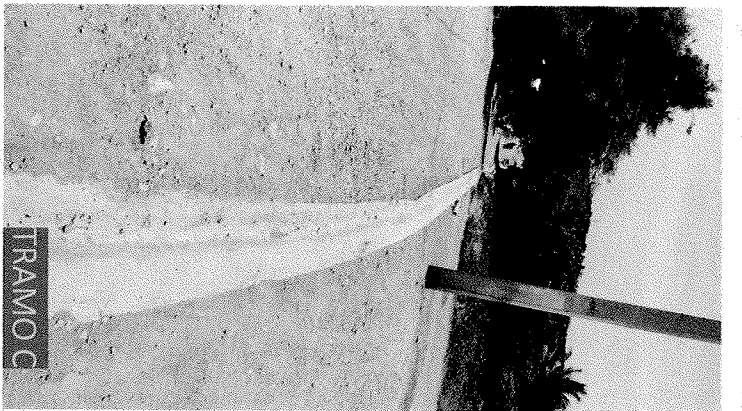
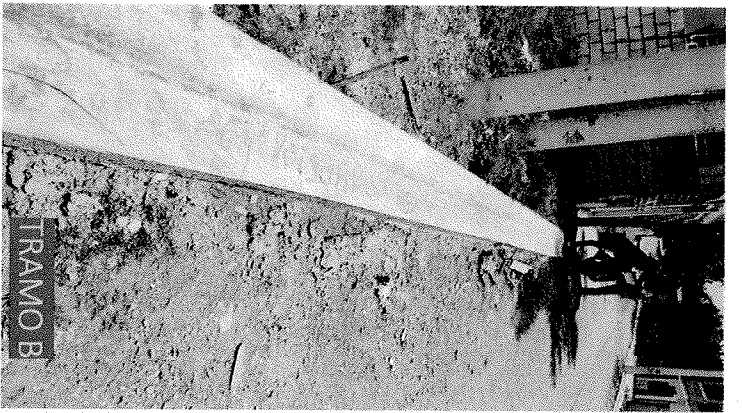
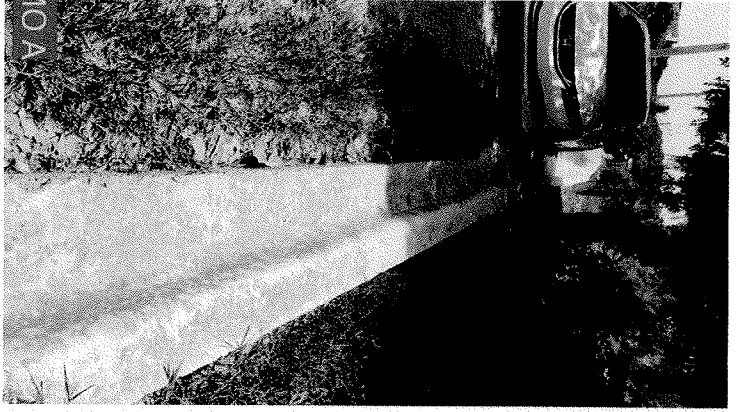
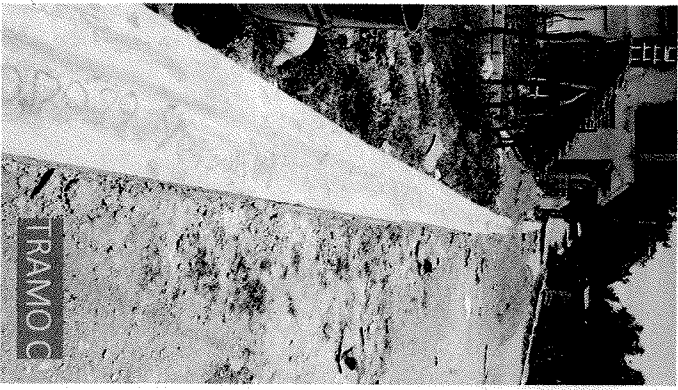
total de Contenes mL → (222.00 mL)

BANI (junta distrital DE CATALINA)

Capa sin nombre

- INICIO A
- ↳ TRAMO A
- FINAL A
- INICIO B
- ↳ TRAMO B
- FINAL B
- INICIO C
- ↳ TRAMO C
- FINAL C
- INICIO D
- FINAL D
- ↳ TRAMO D





5- OBSERVACIONES Y RECOMENDACIONES

- Cumple con los parámetros de constructores y planta
- Condición de presupuesto Asignado (Cierre) completo

6- FOTOGRAFÍAS DE LAS CALLES A INTERVENIR

Anexar imágenes de las obras.

Suministra los datos de este reporte el Supervisor,

NOMBRE COMPLETO:

ALIS YOSI MERCEDOS CRBAEZ

CÉDULA:

402-2112326-8

CODIA:

35877

FECHA DE LA VISITA TÉCNICA:

24/06/2023

Valida y aprueba los datos suministrados,

Firma y sello
Junta Distrital ó Alcaldía Municipal

