

LIGA MUNICIPAL — DOMINICANA —

SUBSECRETARÍA DE APOYO MUNICIPAL, OBRAS PÚBLICAS, PLANEAMIENTO Y ORDENAMIENTO TERRITORIAL INFORME DE CIERRE DE EJECUCIÓN

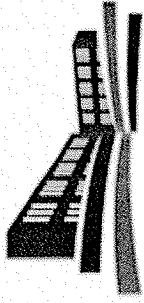
CODIGO: 180401
REGIÓN: CIBAO NORTE
PROVINCIA: PUERTO PLATA
MUNICIPIO: IMBERT
DISTRITO MUNICIPAL: -

FECHA DE VISITA TÉCNICA: 9 de marzo de 2023

1. Ing. Richard Cabrera
2. Arq. Keilin Mora

TÉCNICOS:

TRAMOS	NOMBRE DE LA CALLE	LONGITUD DE ACERAS (m)	ANCHO DE ACERAS (m)	CANTIDAD DE LADOS CON ACERAS	LONGITUD CONTENES (m)	CANTIDAD DE LADOS CON CONTENES	TOTAL DE ACERAS (m2)	TOTAL DE CONTENES (m)
TRAMO A	JOSE FRANC. PEÑA GOMEZ				20.80	1		20.8
TRAMO B	JOSE FRANC. PEÑA GOMEZ				74.10	2		148.2
TRAMO C	JOSE FRANC. PEÑA GOMEZ				85.20	1		85.2
TRAMO D	CALLE SIN NOMBRE				10.90	2		21.8
TRAMO E	JOSE FRANC. PEÑA GOMEZ				7.7	1		7.7
TRAMO F	JOSE FRANC. PEÑA GOMEZ				111.8	2		223.6
TRAMO G	JOSE FRANC. PEÑA GOMEZ				33.6	1		33.6
TRAMO H	JOSE FRANC. PEÑA GOMEZ				22.2	2		44.4
TRAMO I	JOSE FRANC. PEÑA GOMEZ				12.1	1		12.1
TRAMO J	CALLE SIN NOMBRE				13.2	1		13.2
TRAMO K	CALLE PRINCIPAL				240.9	1		240.9
TRAMO L	CALLE SIN NOMBRE				6.1	1		6.1
TRAMO M	CALLE PRINCIPAL				27.4	1		27.4
TRAMO N	CALLE PRINCIPAL				106.2	1		106.2
TRAMO O	CALLE PRINCIPAL				12.6	1		12.6
TRAMO P	CALLE PRINCIPAL				14.4	1		14.4
TRAMO Q	CALLE PRINCIPAL				51.6	1		51.6
TRAMO R	CALLE PRINCIPAL				28.7	2		57.4
TRAMO S	CALLE PRINCIPAL				6	1		6



**LIGA MUNICIPAL
— DOMINICANA —**

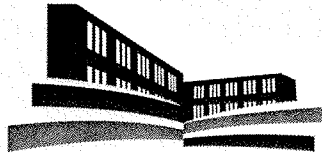
TRAMOS	NOMBRE DE LA CALLE	LONGITUD DE ACERAS (m)	ANCHO DE ACERAS (m)	CANTIDAD DE LADOS CON ACERAS	LONGITUD CONTENES (m)	CANTIDAD DE LADOS CON CONTENES	TOTAL DE ACERAS (m2)	TOTAL DE CONTENES (m)
TRAMO T	CALLE PRINCIPAL				15.2	2		30.4
TRAMO U	CALLE PRINCIPAL				13.2	1		13.2
TRAMO V	CALLE PRINCIPAL				168.8	2		337.6
TRAMO W	CALLE SIN NOMBRE				4.5	2		9
TRAMO X	CALLE PRINCIPAL				5.4	1		5.4
TRAMO Y1	CALLE PRINCIPAL				10.2	2		20.4
TRAMO Z1	VIFURCACION				3.8	1		3.8
TRAMO AA	VIFURCACION				37.4	2		74.8
TRAMO AB	CALLE PRINCIPAL				17	1		17
TRAMO AC	CALLE PRINCIPAL				64.3	2		128.6
TRAMO AD	CALLE LA GRUA				82.5	2		165
TRAMO AE	CALLE 2DA A LA GRUA				258.9	2	0.00	517.8
Total								2456.20

AVANCE DE EJECUCIÓN DE OBRA

Monto asignado RD\$ 4,998,857.69

Monto desembolsado RD\$ 4,998,857.69 (100%)

Avance de obra 124.28%



LIGA MUNICIPAL — DOMINICANA —

SUBSECRETARÍA DE APOYO MUNICIPAL, OBRAS PÚBLICAS, PLANEAMIENTO Y ORDENAMIENTO TERRITORIAL

REGIÓN: CIBAO NORTE

FECHA DE VISITA TÉCNICA: 9 de marzo de 2023

PROVINCIA: PUERTO PLATA

MUNICIPIO: IMBERT

DISTRITO MUNICIPAL: -

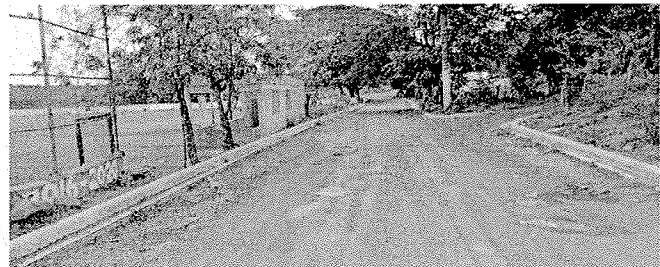
INFORME DE CIERRE DE EJECUCIÓN

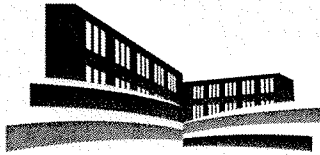
Mediante el presente informe se certifica que el Gobierno Local ha ejecutado .00 metros cuadrados de aceras y 2,456.20 metros lineales de contén, y se valida que se ha ejecutado el 100% o más en volumetría según la proyección estimada.

NOTAS

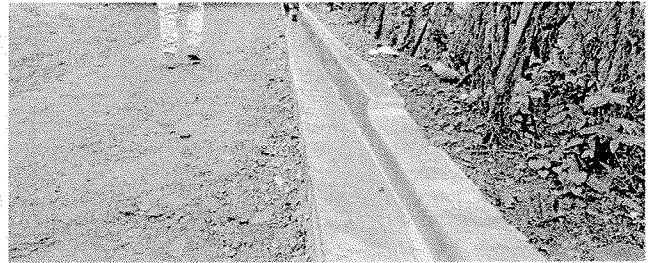
1. Estos contenes estan bien ejecutados, solo pudimos observar que producto de las lluvias en algunos puntos estan socavados.

IMÁGENES





LIGA MUNICIPAL — DOMINICANA —



Suministra los datos de este reporte,

ING. RICHARD CABRERA

Técnico

ARQ. KEILIN MORA

Técnico