



LIGA MUNICIPAL  
— DOMINICANA —

SUBSECRETARÍA DE APOYO MUNICIPAL, OBRAS PÚBLICAS, PLANEAMIENTO Y ORDENAMIENTO TERRITORIAL

INFORME DE AVANCE DE OBRA

CODIGO: 180401  
 REGIÓN: CIBAO NORTE  
 PROVINCIA: PUERTO PLATA  
 MUNICIPIO: IMBERT  
 DISTRITO MUNICIPAL: -

FECHA DE VISITA TÉCNICA: 28 de septiembre de 2022  
 TÉCNICOS: 1. Arq. Zunilda Del Rosario  
 2. Arq. Keilin Mora

TRAMOS	NOMBRE DE LA CALLE	LONGITUD DE ACERAS (m)	ANCHO DE ACERAS (m)	CANTIDAD DE LADOS CON ACERAS	LONGITUD CONTENES (m)	CANTIDAD DE LADOS CON CONTENES	TOTAL DE ACERAS (m2)	TOTAL DE CONTENES (m)
TRAMO A	JOSE FRANCO, PEÑA GOMEZ				20,80	1		20,8
TRAMO B	JOSE FRANCO, PEÑA GOMEZ				74,10	2		148,2
TRAMO C	JOSE FRANCO, PEÑA GOMEZ				85,20	1		85,2
TRAMO D	CALLE SIN NOMBRE				10,90	2		21,8
TRAMO E	JOSE FRANCO, PEÑA GOMEZ				7,7	1		7,7
TRAMO F	JOSE FRANCO, PEÑA GOMEZ				111,8	2		223,6
TRAMO G	JOSE FRANCO, PEÑA GOMEZ				33,6	1		33,6
TRAMO H	JOSE FRANCO, PEÑA GOMEZ				22,2	2		44,4
TRAMO I	JOSE FRANCO, PEÑA GOMEZ				12,1	1		12,1
TRAMO J	CALLE SIN NOMBRE				13,2	1		13,2
TRAMO K	CALLE PRINCIPAL				240,9	1		240,9
TRAMO L	CALLE SIN NOMBRE				6,1	1		6,1
TRAMO M	CALLE PRINCIPAL				27,4	1		27,4
TRAMO N	CALLE PRINCIPAL				106,2	1		106,2
TRAMO O	CALLE PRINCIPAL				12,6	1		12,6
TRAMO P	CALLE PRINCIPAL				14,4	1		14,4
TRAMO Q	CALLE PRINCIPAL				51,6	1		51,6
TRAMO R	CALLE PRINCIPAL				28,7	2		57,4
TRAMO S	CALLE PRINCIPAL				6	1		6
TRAMO T	CALLE PRINCIPAL				15,2	2		30,4
TRAMO U	CALLE PRINCIPAL				13,2	1		13,2
TRAMO V	CALLE PRINCIPAL				168,8	2		337,6
TRAMO W	CALLE SIN NOMBRE				4,5	2		9
TRAMO X	CALLE PRINCIPAL				5,4	1		5,4
TRAMO Y1	CALLE PRINCIPAL				10,2	2		20,4
TRAMO Z1	VIFURCACION				3,8	1		3,8

180401-LEVANTAMIENTO DE INSPECCION 28-09-22

Av. Jiménez Moya, Esq. Correa y Cidron, Centro de los Héroes, Apartado Postal No. 1471, Santo Domingo, República Dominicana, Tel.:809-533-3686



LIGA MUNICIPAL  
— DOMINICANA —

TRAMOS	NOMBRE DE LA CALLE	LONGITUD DE ACERAS (m)	ANCHO DE ACERAS (m)	CANTIDAD DE LADOS CON ACERAS	LONGITUD CONTENES (m)	CANTIDAD DE LADOS CON CONTENES	TOTAL DE ACERAS (m2)	TOTAL DE CONTENES (m)
TRAMO AA	VIFURCACION				37,4	2		74,8
TRAMO AB	CALLE PRINCIPAL				17	1		17
TRAMO AC	CALLE PRINCIPAL				64,3	2		128,6
Total							0,00	1773,40

AVANCE DE EJECUCIÓN DE OBRA

Monto asignado RD\$ 4,998,857.69  
 Monto desembolsado RD\$ 4,998,857.69 (100%)  
 Avance de obra 89.73%



**LIGA MUNICIPAL  
— DOMINICANA —**

**SUBSECRETARÍA DE APOYO MUNICIPAL, OBRAS PÚBLICAS, PLANEAMIENTO Y ORDENAMIENTO TERRITORIAL**

**REGIÓN:** CIBAO NORTE

**PROVINCIA:** PUERTO PLATA

**MUNICIPIO:** IMBERT

**DISTRITO MUNICIPAL:** -

**FECHA DE VISITA TÉCNICA:** 28 de septiembre de 2022

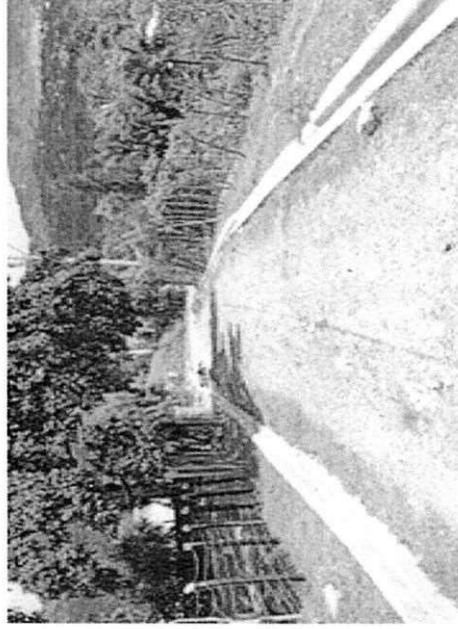
**INFORME DE AVANCE DE OBRA**

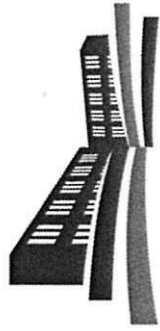
A la fecha de 28/09/2022 se ha ejecutado .00 metros cuadrados de aceras y 1,773.40 metros lineales de contén, lo que corresponde al 89.73% del fondo asignado para este territorio.

**NOTAS**

1. Estos contenes estan bien ejecutados solo pudimos observar que producto de las lluvias en algunos puntos estan socavados.

**IMÁGENES**





LIGA MUNICIPAL  
— DOMINICANA —



Suministra los datos de este reporte,

*Zunilda Del Rosario G.*  
ARQ. ZUNILDA DEL ROSARIO  
Técnico

*Keilin Mora*  
ARQ. KEILIN MORA  
Técnico

