

LIGA MUNICIPAL — DOMINICANA —

SUBSECRETARÍA DE APOYO MUNICIPAL, OBRAS PÚBLICAS, PLANEAMIENTO Y ORDENAMIENTO TERRITORIAL

CODIGO: 180603

REGIÓN: CIBAO NORTE

PROVINCIA: PUERTO PLATA

MUNICIPIO: LUPERÓN

DISTRITO MUNICIPAL: BELLOSO

FECHA DE ÚLTIMA VISITA: 7 de julio de 2022

TÉCNICOS: 1. Ing. Asamín Ferreras

TÉCNICOS:

TRAMOS	NOMBRE DE LA CALLE	LONGITUD DE ACERAS (m)	ANCHO DE ACERAS (m)	CANTIDAD DE LADOS CON ACERAS	LONGITUD CONTENES (m)	CANTIDAD DE LADOS CON CONTENES	TOTAL DE ACERAS (m ²)	TOTAL DE CONTENES (m)
TRAMO A	CALLE EL DIQUE	95.20	0.80	1	33.00	1	76.16	33
TRAMO B	CALLE EL DIQUE	35.70	0.80	1	12.00	1	28.56	12
TRAMO C	CALLE EL DIQUE	25.00	0.80	1			20	
TRAMO D	CALLE EL DIQUE	17.00	0.80	1			13.6	
TRAMO E	CALLE EL DIQUE	69.50	0.80	1			55.6	
TRAMO F	CALLE EL DIQUE	33.30	0.80	1			26.64	
TRAMO G	CALLE EL DIQUE	69.90	0.80	1			55.92	
TRAMO H	CALLE 2DA	18.90	1.45	1			27.405	
TRAMO I	CALLE 2DA	18.20	0.70	1			12.74	
TRAMO J	CALLE 2DA	19.00	0.80	1			15.2	
TRAMO K	CALLE 2DA	91.50	0.65	1			59.475	
TRAMO L	CALLE 2DA	18.90	0.80	1			15.12	
TRAMO M	CALLE 2DA	39.30	1.01	1			39.693	
TRAMO N	CALLE 2DA	33.40	0.56	1			18.704	
TRAMO O	CALLE 2DA	9.50	0.67	1			6.365	
TRAMO P	CALLE 2DA	2.30	0.35	1			0.805	
TRAMO Q	CALLE 2DA	80.10	0.85	1			68.085	
TRAMO R	CALLE 2DA	9.50	0.90	1			8.55	
TRAMO S	CALLE 2DA	19.20	0.95	1			18.24	
TRAMO T	CALLE 2DA	14.70	1.00	1			14.7	
TRAMO U	CALLE 2DA	5.40	0.97	1			5.238	
TRAMO V	CALLE 2DA	2.30	0.40	1			0.92	
TRAMO W	CALLE PROYECTO AMA	176.40	0.80	1			141.12	
TRAMO X	CALLE PROYECTO AMA	26.60	0.90	1			23.94	
TRAMO Y	CALLE PROYECTO AMA	65.50	1.00	1			65.5	
TRAMO Z1	CALLE PROYECTO AMA	28.80	0.90	1			25.92	
TRAMO AA	CALLE FRENTE AL PARQUE	49.00	1.00	1			49	
TRAMO AB	CALLE FRENTE AL PARQUE	32.30	0.85	1			27.455	

180603-levantamientos de inspeccion df 07-07-2022

Av. Jiménez Moya, Esq. Correa y Cidron, Centro de los Heroes, Apartado Postal No. 1471, Santo Domingo, República Dominicana, Tel.:809-533-3686



LIGA MUNICIPAL
— DOMINICANA —

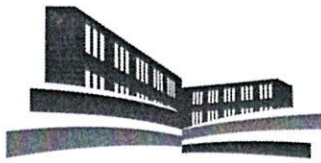
TRAMO AC	CALLE EL CERRO DE NABA	5.30	1.00	1	142	1	5.3	142
TRAMO AD	CALLE EL CERRO DE NABA	10.00	1.30	1	5.3	1	13	5.3
TRAMO AE	CALLE EL CERRO DE NABA	5.30	1.40	1	5.3	1	7.42	5.3
TRAMO AF	CALLE EL CERRO DE NABA	19.50	0.90	1	53.7	1	17.55	53.7
TRAMO AG	CALLE PRINCIPAL EL CONUCCO				106.1	1		106.1
Total							963.925	357.4

AVANCE DE EJECUCIÓN DE OBRA

Monto asignado RD\$ 2,886,599.87

Monto desembolsado RD\$ 1,443,299.94 (50%)

Avance de obra 72.60%



LIGA MUNICIPAL — DOMINICANA —

SUBSECRETARÍA DE APOYO MUNICIPAL, OBRAS PÚBLICAS, PLANEAMIENTO Y ORDENAMIENTO TERRITORIAL

REGIÓN: CIBAO NORTE
PROVINCIA: PUERTO PLATA
MUNICIPIO: LUPERÓN
DISTRITO MUNICIPAL: BELLOSO

FECHA DE ÚLTIMA VISITA: 7 de julio de 2022

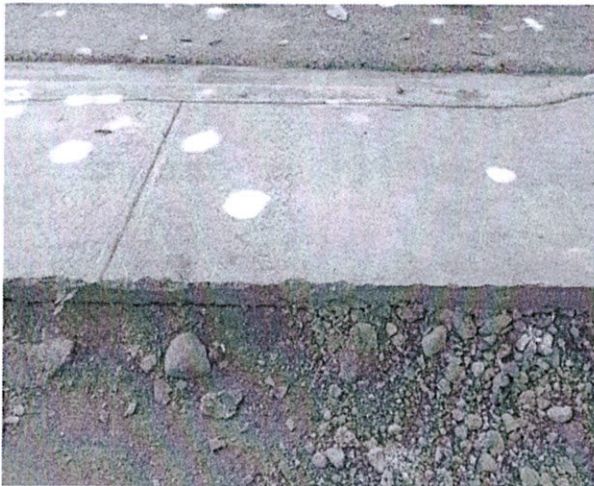
REPORTE

A la fecha de 07/07/2022 se ha ejecutado 963.93 metros cuadrados de aceras y 357.40 metros lineales de contén, lo que corresponde al 72.6% del fondo asignado para este territorio.

NOTAS

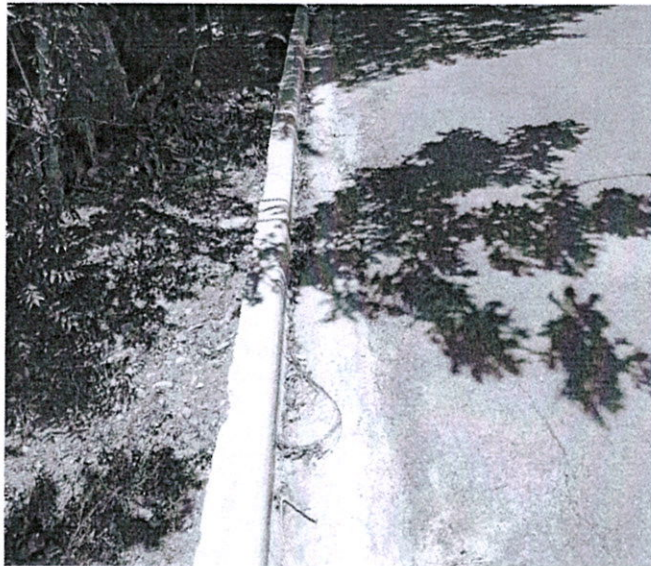
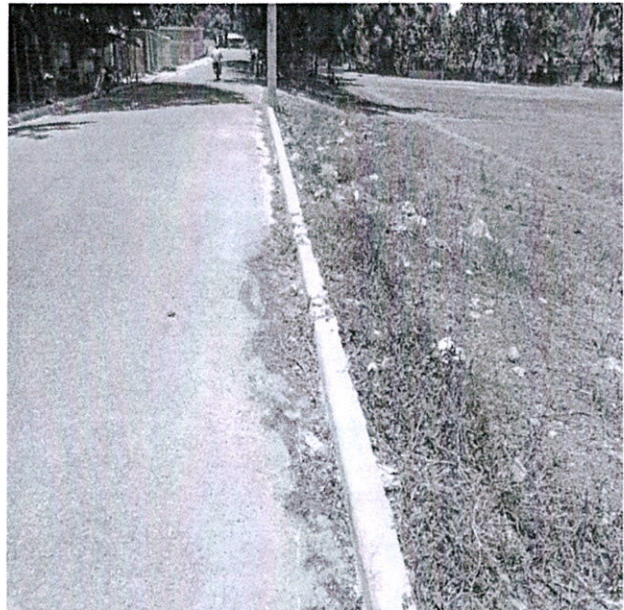
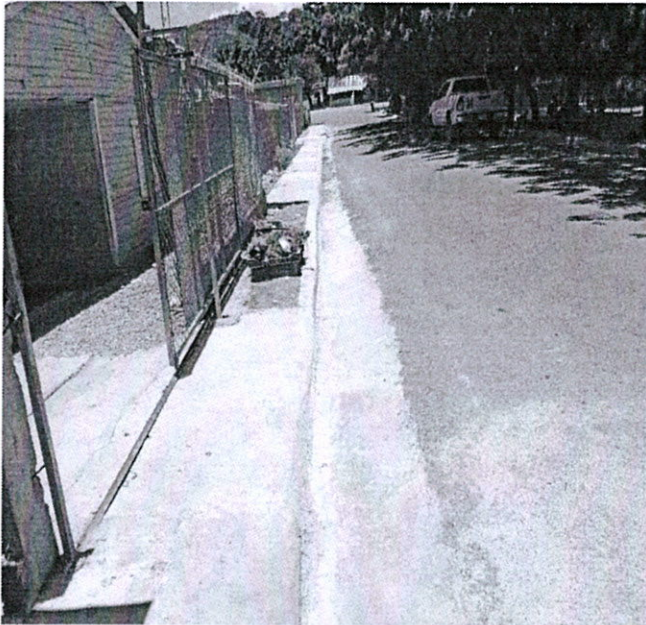
1. Al momento de nuestra visita al distrito municipal para el programa de aceras y contenes pudimos
2. El levantamiento de las coordenadas se hicieron con GPS.

IMÁGENES





LIGA MUNICIPAL — DOMINICANA —



Suministra los datos de este reporte,

Asamín Ferreras

ING. ASAMÍN FERRERAS

Técnico

