



LIGA MUNICIPAL — DOMINICANA —

SUBSECRETARÍA DE APOYO MUNICIPAL, OBRAS PÚBLICAS, PLANEAMIENTO Y ORDENAMIENTO TERRITORIAL

INFORME DE AVANCE DE OBRA

CODIGO: 180702

REGIÓN: CIBAO NORTE

PROVINCIA: PUERTO PLATA

MUNICIPIO: SOSÚA

DISTRITO MUNICIPAL: CABARETE

FECHA DE VISITA TÉCNICA: 29 de septiembre de 2022

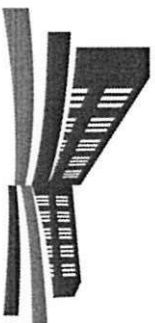
1. Ing. Richard Cabrera

TÉCNICOS: 2. Ing. Danilo Mercado

TRAMOS	NOMBRE DE LA CALLE	LONGITUD DE ACERAS (m)	ANCHO DE ACERAS (m)	CANTIDAD DE LADOS CON ACERAS	LONGITUD CONTENES (m)	CANTIDAD DE LADOS CON CONTENES	TOTAL DE ACERAS (m2)	TOTAL DE CONTENES (m)
TRAMO A	CARRETERA PRINCIPAL	150.40	1.55	1	418.20	1	233.12	418.2
TRAMO B	CARRETERA PRINCIPAL				114.20	1		114.2
TRAMO C								
TRAMO D								
TRAMO E								
TRAMO F								
TRAMO G								
TRAMO H								
TRAMO I								
TRAMO J								
Total							233.12	532.40

AVANCE DE EJECUCIÓN DE OBRA

Monto asignado RD\$ 4,190,655.53
Monto desembolsado RD\$ 2,095,327.77 (50%)
Avance de obra 39.01%



LIGA MUNICIPAL — DOMINICANA —

SUBSECRETARÍA DE APOYO MUNICIPAL, OBRAS PÚBLICAS, PLANAMIENTO Y ORDENAMIENTO TERRITORIAL

REGIÓN: CIBAO NORTE

FECHA DE VISITA TÉCNICA: 29 de septiembre de 2022

PROVINCIA: PUERTO PLATA

MUNICIPIO: SOSÚA

DISTRITO MUNICIPAL: CABARETE

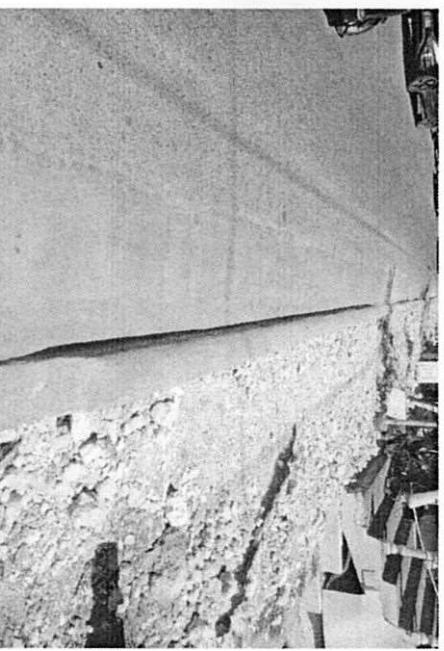
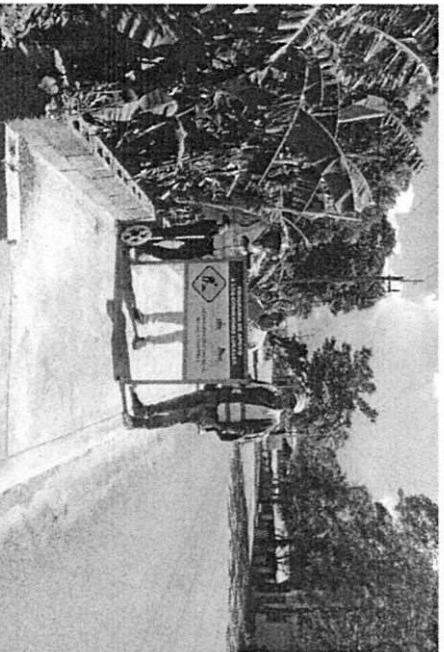
INFORME DE AVANCE DE OBRA

A la fecha de 29/09/2022 se ha ejecutado 233.12 metros cuadrados de aceras y 532.40 metros lineales de contén, lo que corresponde al 39.01% del fondo asignado para este territorio.

NOTAS

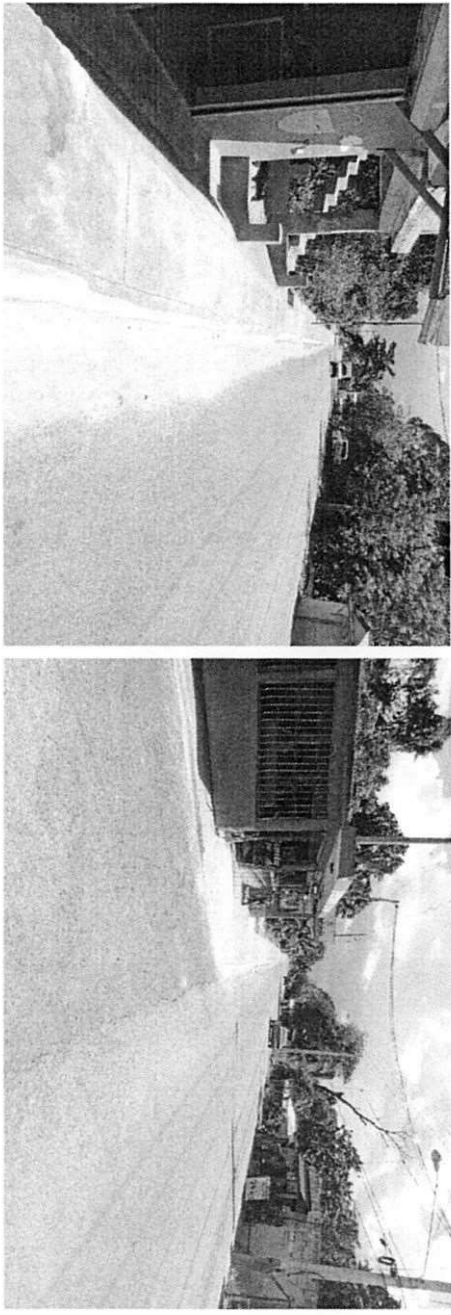
- 1.** Esta obra se está ejecutando vía administración.
- 2.** Este proyecto cumple con los estándares de calidad recomendados por el programa.
- 3.** Se le hizo la observación del cabezal del contén que se debe de usar en la plantilla para vía principal.

IMÁGENES





LIGA MUNICIPAL
— DOMINICANA —



Suministra los datos de este reporte,



ING. RICHARD CABRERA
Técnico



ING. DANILLO MERCADO
Técnico

