



LIGA MUNICIPAL — DOMINICANA —

SUBSECRETARÍA DE APOYO MUNICIPAL, OBRAS PÚBLICAS, PLANEAMIENTO Y ORDENAMIENTO TERRITORIAL INFORME DE CIERRE DE EJECUCIÓN

CODIGO: 180703
REGIÓN: CIBAO NORTE
PROVINCIA: PUERTO PLATA
MUNICIPIO: SOSÚA
DISTRITO MUNICIPAL: SABANETA DE YÁSICA

FECHA DE VISITA TÉCNICA: 26 de mayo de 2023

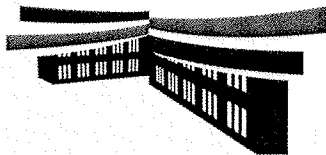
TÉCNICOS: 1. Ing. Richard Cabrera
 2. Felipe Reyes

TRAMOS	NOMBRE DE LA CALLE	LONGITUD DE ACERAS (m)	ANCHO DE ACERAS (m)	CANTIDAD DE LADOS CON ACERAS	LONGITUD CONTENES (m)	CANTIDAD DE LADOS CON CONTENES	TOTAL DE ACERAS (m ²)	TOTAL DE CONTENES (m)
TRAMO A	CARRETERA PRINCIPAL DUARTE	11.30	1.90	1.00	26.00	1.00	21.47	26.00
TRAMO B	CARRETERA PRINCIPAL DUARTE	191.70	1.30	1.00	225.50	1.00	249.21	225.50
TRAMO C	CARRETERA PRINCIPAL DUARTE	88.10	1.40	1.00	122.30	1.00	123.34	122.30
TRAMO D	CARRETERA PRINCIPAL DUARTE	162.70	1.75	1.00	162.70	1.00	284.73	162.70
TRAMO E	CARRETERA PRINCIPAL DUARTE	148.60	1.15	1.00	216.00	1.00	170.89	216.00
TRAMO F	RAFAEL DANILO THOMAS	34.50	0.70	1.00	18.00	1.00	24.15	18.00
TRAMO G	c/ DUARTE				71.00	1.00		71.00
TRAMO H								
TRAMO I								
TRAMO J								
Total							873.79	841.50

AVANCE DE EJECUCIÓN DE OBRA

Monto asignado RD\$ 3,185,066.36
 Monto desembolsado RD\$ 3,185,066.37 (100%)
 Avance de obra 100.75%

LIGA MUNICIPAL — DOMINICANA —



SUBSECRETARÍA DE APOYO MUNICIPAL, OBRAS PÚBLICAS, PLANEAMIENTO Y ORDENAMIENTO TERRITORIAL

FECHA DE VISITA TÉCNICA: 26 de mayo de 2023

REGIÓN: CIBAO NORTE

PROVINCIA: PUERTO PLATA

MUNICIPIO: SOSÚA

DISTRITO MUNICIPAL: SABANETA DE YÁSICA

INFORME DE CIERRE DE EJECUCIÓN

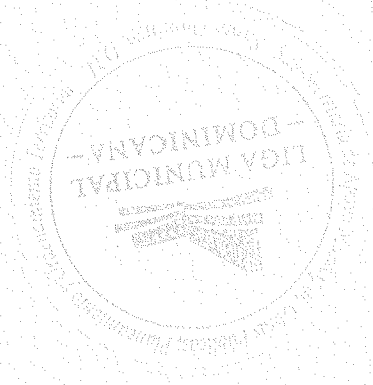
Mediante el presente informe se da constancia que el Gobierno Local ha ejecutado 873,79 metros cuadrados de aceras y 841,50 metros lineales de contén, y se valida que se ha ejecutado el 100% o más en volumetría según la proyección estimada.

NOTAS

1. Como observación, tuvimos que tomar 70M Del 3ER componente, ya que habían agotado los fondos realizando badenes, canelitas y escalones que eran necesarios, pero que nuestro programa no lo contempla.

IMÁGENES





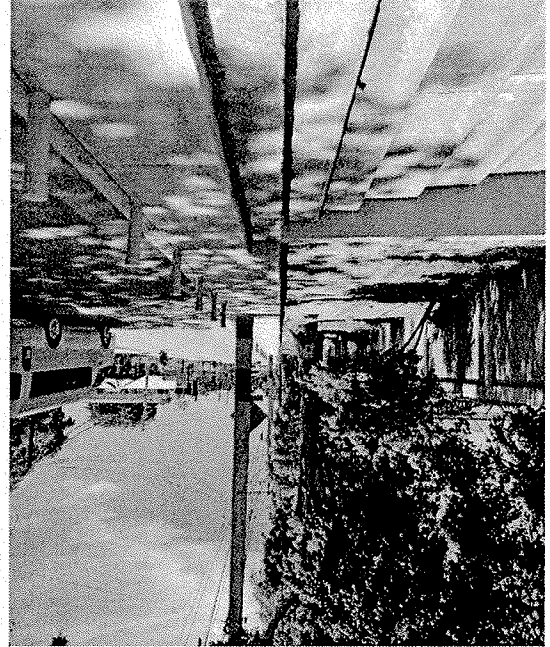
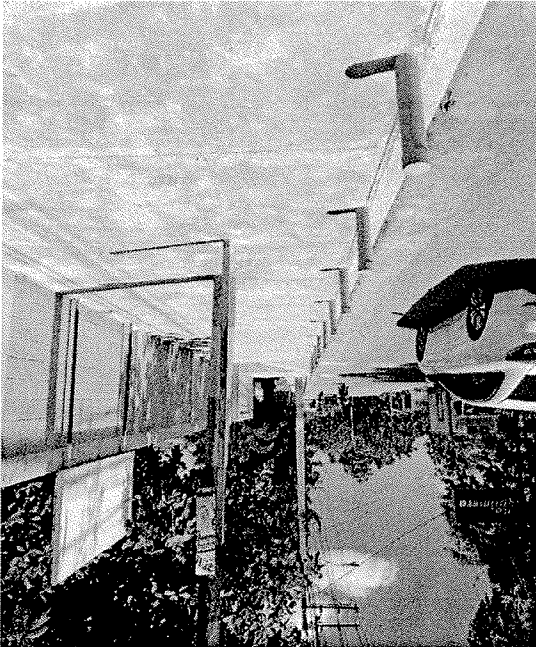
Técnico

ING. RICHARD CABRERA

Técnico

FELIPE REYES

Suministra los datos de este reporte,



LIGA MUNICIPAL
DOMINICANA

