



LIGA MUNICIPAL
— DOMINICANA —

SUBSECRETARÍA DE APOYO MUNICIPAL, OBRAS PÚBLICAS, PLANEAMIENTO Y ORDENAMIENTO TERRITORIAL

INFORME DE CIERRE DE EJECUCIÓN

FECHA DE VISITA TÉCNICA: 28 de septiembre de 2022

TÉCNICOS: 1. Ing. Staylin Mendoza
2. César De Los Santos

CODIGO: 180801
REGIÓN: CIBAO NORTE
PROVINCIA: PUERTO PLATA
MUNICIPIO: VILLA ISABELA
DISTRITO MUNICIPAL: -

TRAMOS	NOMBRE DE LA CALLE	LONGITUD DE ACERAS (m)	ANCHO DE ACERAS (m)	CANTIDAD DE LADOS CON ACERAS	LONGITUD CONTENES (m)	CANTIDAD DE LADOS CON CONTENES	TOTAL DE ACERAS (m2)	TOTAL DE CONTENES (m)
TRAMO A	LOS BARONES				44.95	2		89.9
TRAMO B	LOS BARONES				112.50	2		225
TRAMO C	LOS BARONES				118.10	2		236.2
TRAMO D	LOS BARONES				11.70	2		23.4
TRAMO E	LOS BARONES				16.65	2		33.3
TRAMO F	LOS BARONES				148.8	2		297.6
TRAMO G	LA YAGUITA				74.7	2		149.4
TRAMO H	LA YAGUITA				133.3	2		266.6
TRAMO I	LA BALSA				61.7	1		61.7
TRAMO J	LA BALSA				115.3	2		230.6
TRAMO K	LA BALSA				147.4	2		294.8
Total							0.00	1908.50

AVANCE DE EJECUCIÓN DE OBRA

Monto asignado RD\$ 3,663,567.16
Monto desembolsado RD\$ 3,663,567.17 (100%)
Avance de obra 131.76%



**LIGA MUNICIPAL
— DOMINICANA —**

SUBSECRETARÍA DE APOYO MUNICIPAL, OBRAS PÚBLICAS, PLANEAMIENTO Y ORDENAMIENTO TERRITORIAL

REGIÓN: CIBAO NORTE

PROVINCIA: PUERTO PLATA

MUNICIPIO: VILLA ISABELA

DISTRITO MUNICIPAL: -

FECHA DE VISITA TÉCNICA: 28 de septiembre de 2022

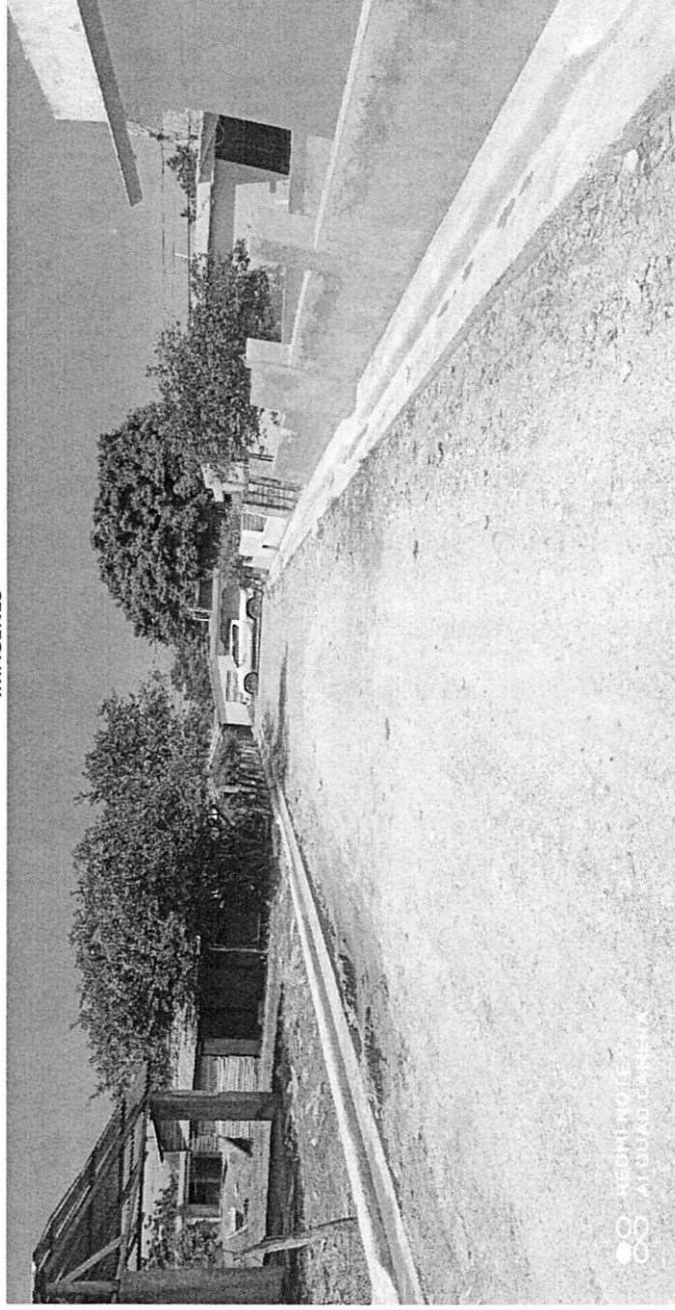
INFORME DE CIERRE DE EJECUCIÓN

Mediante el presente informe se certifica que el Gobierno Local ha ejecutado .00 metros cuadrados de aceras y 1,908.50 metros lineales de contén, y se valida que se ha ejecutado el 100% o más en volumetría según la proyección estimada.

NOTAS

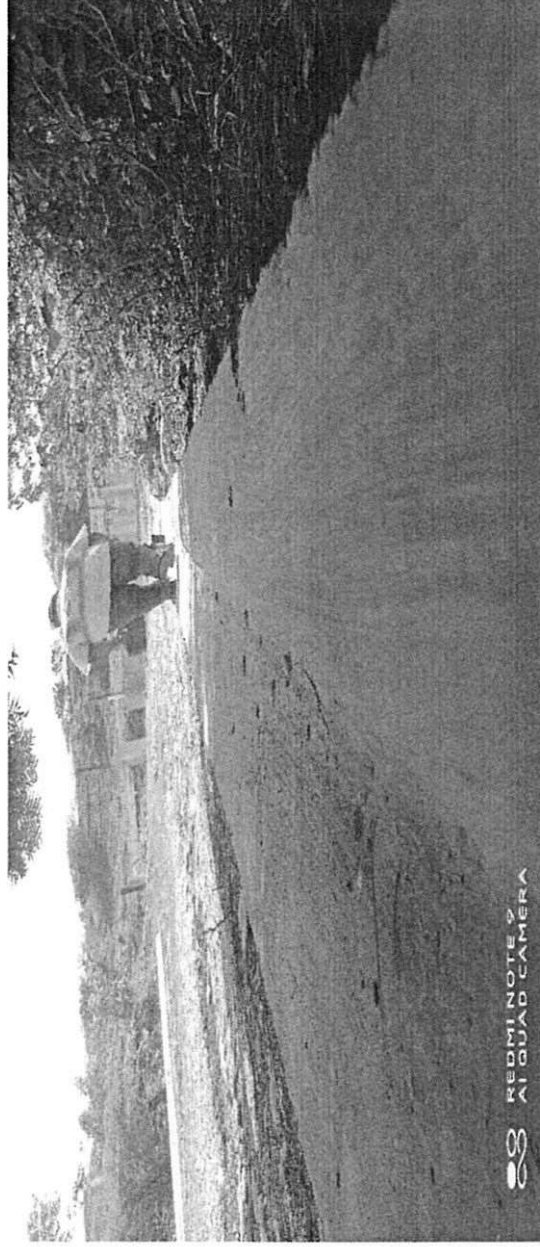
1. Buena terminación en la construcción de los contenes.
2. Para el aprovechamiento del plan de asfaltado próximo, la alcaldía decidió construir solamente contenes.

IMÁGENES





LIGA MUNICIPAL — DOMINICANA —



Suministra los datos de este reporte,


ING. STAYLIN MENDOZA

Técnico


CESAR DE LOS SANTOS

Técnico

