



LIGA MUNICIPAL — DOMINICANA —

SUBSECRETARÍA DE APOYO MUNICIPAL, OBRAS PÚBLICAS, PLANEAMIENTO Y ORDENAMIENTO TERRITORIAL

INFORME DE CIERRE DE EJECUCIÓN

CODIGO: 180804

REGIÓN: CIBAO NORTE

PROVINCIA: PUERTO PLATA

MUNICIPIO: VILLA ISABELA

DISTRITO MUNICIPAL: GUALETE

FECHA DE VISITA TÉCNICA: 25 de agosto de 2022

1. Ing. Ana Indhira Ramírez

TÉCNICOS: 2. Arq. Keilin Mora

TRAMOS	NOMBRE DE LA CALLE	LONGITUD DE ACERAS (m)	ANCHO DE ACERAS (m)	CANTIDAD DE LADOS CON ACERAS	LONGITUD CONTENES (m)	CANTIDAD DE LADOS CON CONTENES	TOTAL DE ACERAS (m2)	TOTAL DE CONTENES (m)
TRAMO A	LA TRAICION				600.7	1		600.7
TRAMO B	LOS SANTOS				191.2	1		191.2
TRAMO C	LOS ABREU				139	1		139
TRAMO D	LOS ABREU				602.4	1		602.4
TRAMO E	LOS ABREU				83.8	1		83.8
TRAMO F	C/LA TINA				115.7	2		231.4
TRAMO G	VILLA ESPERANZA				276.4	1		276.4
TRAMO H								
TRAMO I								
TRAMO J								
Total							0.00	2124.90

AVANCE DE EJECUCIÓN DE OBRA

Monto asignado RD\$ 2,828,468.31

Monto desembolsado RD\$ 1,414,234.16 (50%)

Avance de obra 190.02%



LIGA MUNICIPAL — DOMINICANA —

SUBSECRETARÍA DE APOYO MUNICIPAL, OBRAS PÚBLICAS, PLANEAMIENTO Y ORDENAMIENTO TERRITORIAL

REGIÓN: CIBAO NORTE

FECHA DE VISITA TÉCNICA: 25 de agosto de 2022

PROVINCIA: PUERTO PLATA

MUNICIPIO: VILLA ISABELA

DISTRITO MUNICIPAL: GUALETE

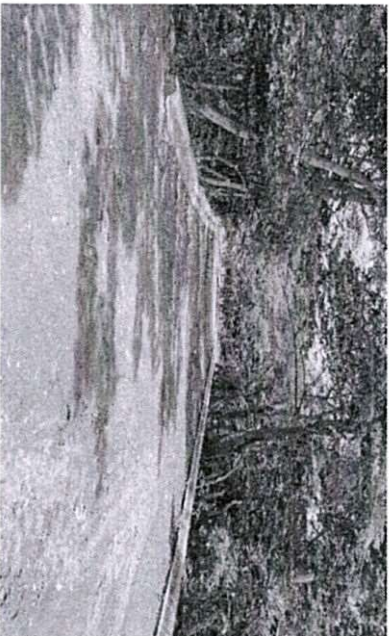
INFORME DE CIERRE DE EJECUCIÓN

Mediante el presente informe se da constancia que el Gobierno Local ha ejecutado .00 metros cuadrados de aceras y 2,124.90 metros lineales de contén, y se valida que se ha ejecutado el 100% o más en volumetría según la proyección estimada.

NOTAS

- 1.** La construcción de aceras y contenes fué realizada por administración.
- 2.** Se construyó únicamente contenes para aprovechar el programa de asfaltado.
- 3.** La terminación cumple con las normas sugeridas para estos fines.

IMÁGENES





LIGA MUNICIPAL
— DOMINICANA —



Suministra los datos de este reporte,


ING. ANA INDHIRA RÁMIREZ
Técnico


ARQ. KEILIN MORA
Técnico

