



# LIGA MUNICIPAL — DOMINICANA —

SUBSECRETARÍA DE APOYO MUNICIPAL, OBRAS PÚBLICAS, PLANEAMIENTO Y ORDENAMIENTO TERRITORIAL

CODIGO: 190102

REGIÓN: CIBAO NORDESTE

PROVINCIA: HERMANAS MIRABAL

MUNICIPIO: SALCEDO

DISTRITO MUNICIPAL: JAMAÓ AFUERA

FECHA DE ÚLTIMA VISITA: 22 de abril de 2022

1. Ing. Richard Cabrera

TÉCNICOS: 2. Ing. Staylin Mendoza

TRAMOS	NOMBRE DE LA CALLE	LONGITUD DE ACERAS (m)	ANCHO DE ACERAS (m)	CANTIDAD DE LADOS CON ACERAS	LONGITUD CONTENES (m)	CANTIDAD DE LADOS CON CONTENES	TOTAL DE ACERAS (m <sup>2</sup> )	TOTAL DE CONTENES (m)
TRAMO A	RAFAEL VASQUEZ	23.20	1.00	1	205.90	1	23.2	205.9
TRAMO B	LA ECOLOGICA				203.00	2		406
TRAMO C	LA ECOLOGICA				212.80	2		425.6
TRAMO D	LA ECOLOGICA				350	1		350
Total							23.2	1387.5

### PROYECCION DE RECURSOS ECONOMICOS GASTADOS

Monto asignado RD\$ 3,067,610.25

Monto desembolsado RD\$ 1,533,805.13 (50%)

Avance de obra 122.14%

# LIGA MUNICIPAL — DOMINICANA —



SUBSECRETARÍA DE APOYO MUNICIPAL, OBRAS PÚBLICAS, PLANTEAMIENTO Y ORDENAMIENTO TERRITORIAL

REGIÓN: CIBAO NORDESTE

PROVINCIA: HERMANAS MIRABAL

MUNICIPIO: SALCEDO

DISTRITO MUNICIPAL: JAMAÓ AFUERA

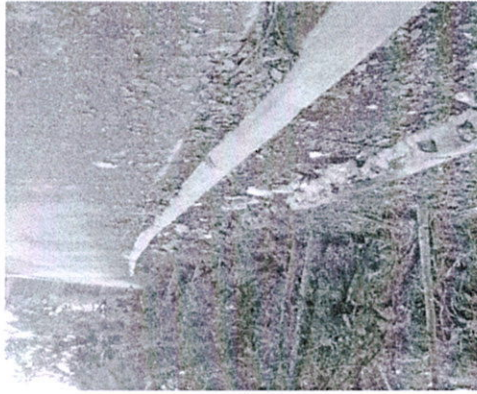
## REPORTE

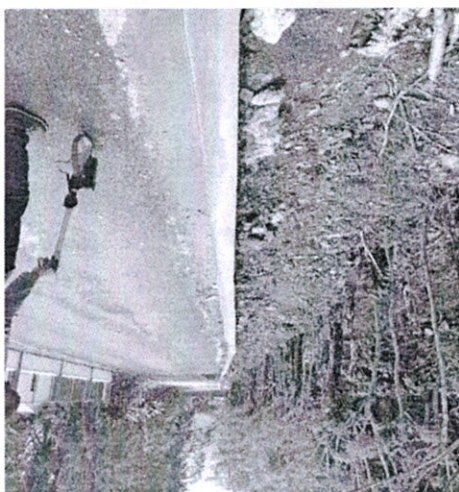
A la fecha de 22/04/2022 se ha ejecutado 23.20 metros cuadrados de aceras y 1,387.50 metros lineales de contén, lo que corresponde al 122.14% del fondo asignado para este territorio.

## NOTAS

1. Esta es la cantidad de metros de contén y metros cuadrados de aceras construidos hasta el momento de la visita.

## IMÁGENES

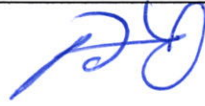




LIGA MUNICIPAL  
—DOMINICANA—



Suministra los datos de este reporte,



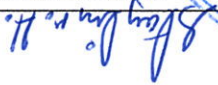
ING. RICHARD CABRERA

Técnico



ING. STAYLIN MENDOZA

Técnico





LIGA MUNICIPAL - DOMINICANA -

