



**PROGRAMA DE APOYO A LOS GOBIERNOS LOCALES PARA OBRAS DE
INFRAESTRUCTURAS DE COMPETENCIAS MUNICIPALES**

INFORMES DE PROYECTOS (ACERAS Y CONTENES)

1- UBICACIÓN DEL PROYECTO

PROVINCIA: Atenas Mirabe

MUNICIPIO: Temes

DISTRITO MUNICIPAL: Temes

BARRIO Y/O SECTOR:

2- UNIDAD EJECUTORA (Marque con una X)

- a. Gobierno Local
- b. Liga Municipal Dominicana
- c. Contratista Nombre RNC.....

3- BREVE DESCRIPCIÓN DE LA OBRA (Marque con una X)

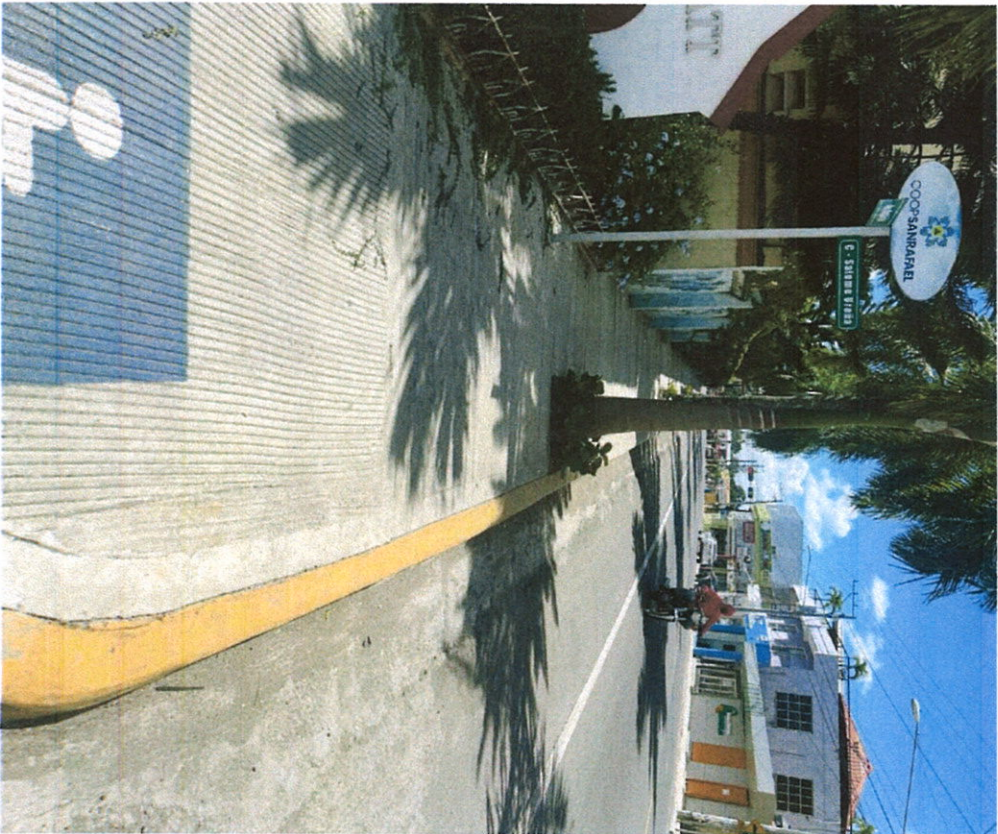
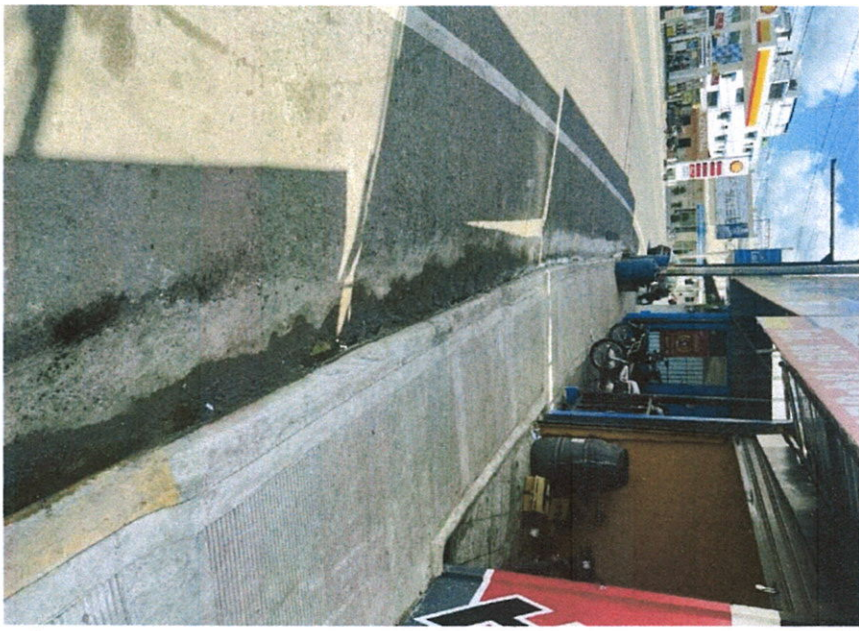
- a. Reparación de aceras y contenes:
- b. Incluye demoliciones de tramos:
- c. Incluye badenes:
- d. Otros: Reparaciones

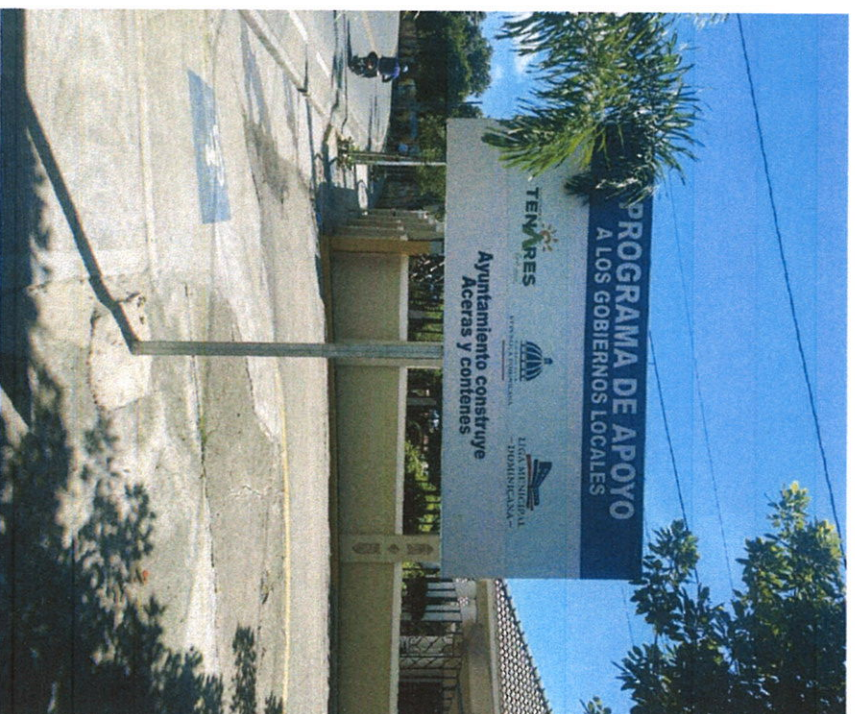
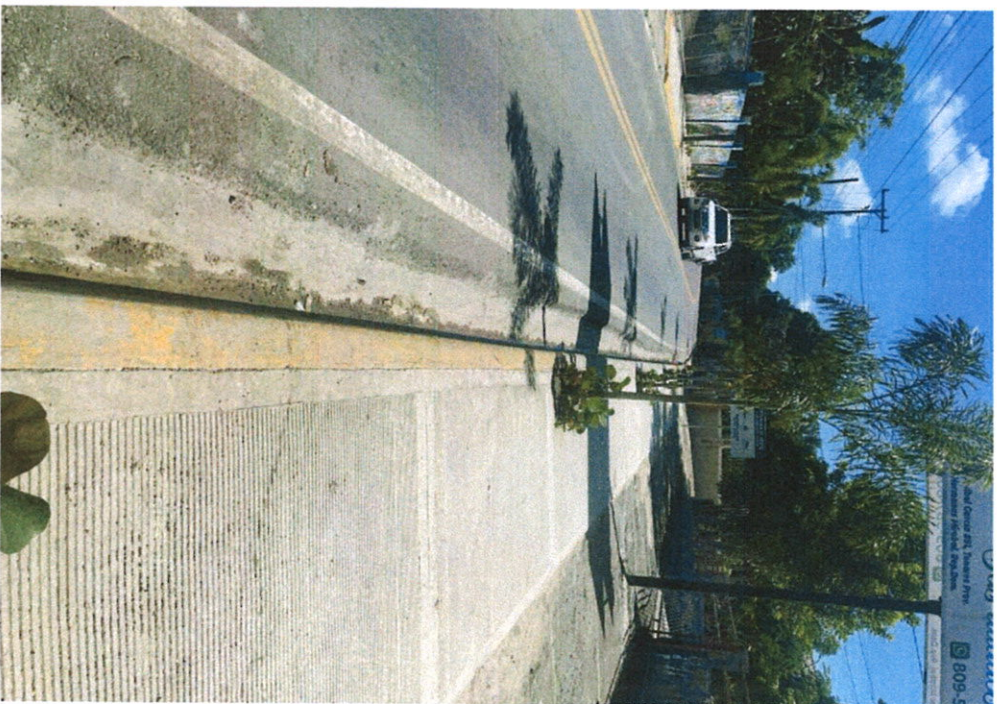
4- LOCALIZACION DEL PROYECTO

Localización de cada inicio y fin, de cada uno de los tramos, y proceda a tabular las georeferencias.
Puede auxiliarse de Google Maps.

TRAMOS	NOMBRE DE LA CALLE				INICIO		FINAL		ANCHO DE ACERAS (m)	LONGITUD DE ACERAS (m)	TOTAL DE ACERAS (m2)	TOTAL DE CONTENES (m)				
	TRAMO 1	TRAMO 2	TRAMO 3	TRAMO 4	TRAMO 5	TRAMO 6	TRAMO 7	TRAMO 8					TRAMO 9	TRAMO 10	TRAMO 11	TRAMO 12
	Duarte, Referencia Puente del Plantanal	19.370944	70.356546	19.370902	70.356222	1.5	38.5				57.75	38.5				
TRAMO 2	Duarte - Ref. Esq. Maximina Alonzo	19.370901	70.356149	19.370864	70.355816	2	35				70	35				
TRAMO 3	Duarte - Ref. Casa de Andreina	19.370864	70.355816	19.370949	70.355493	1.8	35				63	35				
TRAMO 4	Duarte - Ref. Entrada Esc. Julián Javier	19.370949	70.355493	19.371025	70.355325	1.8	29.5				53.1	29.5				
TRAMO 5	Duarte - Ref. Frente Auto Repuesto Boly	19.371025	70.355325	19.371153	70.355066	1.8	25				45	25				
TRAMO 6	Duarte - Ref. Super Colmado Goris	19.371153	70.355066	19.37119	70.355002	1.4	6				8.4	6				
TRAMO 7	Duarte, Ref. Banca Loteka	19.371217	70.354941	19.371253	70.35485	1.1	10				11	10				
TRAMO 8	Duarte, Referencia Cefinor	19.371253	70.35485	19.37131	70.35474	1.5	16.5				24.75	16.5				
TRAMO 9	Duarte, Referencia Electromueble Fermín	19.37131	70.35474	19.371427	70.354545	1.7	36				61.2	36				
TRAMO 10	Duarte, Ref. Frente a Ferrreteria Ferrimír	19.371427	70.354545	19.37149	70.354381	2	65.2				130.4	65.2				
TRAMO 11	Duarte, Ref. Power Car Wash	19.37149	70.354381	19.371544	70.354271	1	20				20	20				
TRAMO 12	Duarte, Ref. Gabana Licor Stop	19.371544	70.354271	19.371662	70.354067	1	21				21	21				
TRAMO 13	Duarte esq. Miguel Guzmán	19.371662	70.354067	19.371801	70.353839	1	29				29	29				
TRAMO 14	Duarte esq. Salome Ureña	19.372308	70.352789	19.372344	70.352669	1.3	13				16.9	13				
TRAMO 15	Duarte, Referencia Aneudy Motor	19.372344	70.352669	19.372373	70.352551	1.7	18				30.6	18				
TRAMO 16	Duarte esq. Prof. Cruz Portes	19.372373	70.352551	19.372341	70.352272	1.8	23.5				42.3	23.5				
TRAMO 17	Duarte esq. Dr. Tejada F.	19.372323	70.352156	19.37223	70.351671	1.5	53.2				79.8	53.2				

TRAMOS	NOMBRE DE LA CALLE		INICIO		FINAL		ANCHO	LONGITUD DE ACERAS	LONGITUD DE ACERAS	TOTAL DE ACERAS (m2)	TOTAL DE CONTENES (m)
	LATITUD	LONGITUD	LATITUD	LONGITUD							
TRAMO 1	Duarte, Referencia Puente del Plantanal		19.371031	70.35651	19.371002	70.35636	1.8	19	19	34.2	19
TRAMO 2	Duarte, Referencia Frente Casa Andarina		19.370997	70.356308	19.370974	70.355893	2	43	43	86	43
TRAMO 3	Duarte, Referencia Casa Frente Andreina 2		19.370974	70.355893	19.371071	70.355491	1.6	45	45	72	45
TRAMO 4	Duarte - Ref. Entrada Esc. Julián J		19.371092	70.355438	19.371204	70.355225	1.9	39	39	74.1	39
TRAMO 5	Duarte - Ref. Frente al Super Colmado Goris		19.371204	70.355225	19.371284	70.355023	1.6	13	13	14.6	13
TRAMO 6	Duarte - Ref. Fogata		19.371284	70.355023	19.371484	70.354704	1.8	39	39	70.2	39
TRAMO 7	Duarte - Ref. Casa del Mofongo		19.371522	70.354604	19.371738	70.354182	1.5	52	52	78	52
TRAMO 8	Duarte - Ref. Ferreteria Fermín		19.371738	70.354182	19.371916	70.353797	2.5	44.5	44.5	111.25	44.5
TRAMO 9	Duarte - Esq. Salome Ureña, Ref. Tenares Comercial		19.372029	70.35366	19.372419	70.352843	2	95	95	190	41





5- OBSERVACIONES Y RECOMENDACIONES

Suministra los datos del Supervisor,

Nombre completo de Ingeniero:

Rafael Manuel Mendez Santos

Cedula:

085-0029115-1

Codia:

20622

Entidad: CODIA

Liga Municipal Dominicana

Fecha de la visita técnica:

19/10/2022

Valida y aprueba los datos suministrados,



[Handwritten signature]
Firma y Sello

Alcaldía Municipal o Junta Distrital