



LIGA MUNICIPAL — DOMINICANA —

SUBSECRETARÍA DE APOYO MUNICIPAL, OBRAS PÚBLICAS, PLANEAMIENTO Y ORDENAMIENTO TERRITORIAL

INFORME DE CIERRE DE EJECUCIÓN

CODIGO: 190201

FECHA DE VISITA TÉCNICA: 19 de octubre de 2022

REGIÓN: CIBAO NORDESTE

PROVINCIA: HERMANAS MIRABAL

SUPERVISOR: Rafael Manuel Mendoza Matos

MUNICIPIO: TENARES

CODIA: 20622

DISTRITO MUNICIPAL: -

TRAMOS	NOMBRE DE LA CALLE	LONGITUD DE ACERAS (m)	ANCHO DE ACERAS (m)	CANTIDAD DE LADOS CON ACERAS	LONGITUD CONTENES (M)	CANTIDAD DE LADOS CON CONTENES	TOTAL DE ACERAS (m2)	TOTAL DE CONTENES (m)
TRAMO A	DUARTE, REF. PUENTE DEL PLATANAL	38.50	1.50	1	38.50	1	57.75	38.5
TRAMO B	DUARTE, REF. ESQ. MAXIMINA ALONZO	35.00	2.00	1	35.00	1	70	35
TRAMO C	DUARTE, REF. CASA DE ANDREINA	35.00	1.80	1	35.00	1	63	35
TRAMO D	DUARTE, REF. ENTRADA ESC. JULIAN JAVIER	29.50	1.80	1	29.50	1	53.1	29.5
TRAMO E	DUARTE, REF. FRENTE AUTO REPUESTO BOLY	25.00	1.80	1	25	1	45	25
TRAMO F	DUARTE, REF. SUPER COLMADO GORIS	6.00	1.40	1	6	1	8.4	6
TRAMO G	DUARTE, REF. BANCA LOTEKA	10.00	1.10	1	10	1	11	10
TRAMO H	DUARTE, REF. CEFINOR	16.50	1.50	1	16.5	1	24.75	16.5
TRAMO I	DUARTE, REF. ELECTROMUEBLE FERMIN	36.00	1.70	1	36	1	61.2	36
TRAMO J	DUARTE, REF. FRENTE A FERRETERIA FERRIMIR	65.20	2.00	1	65.2	1	130.4	65.2
TRAMO K	DUARTE, REF. POWER CAR WASH	20.00	1.00	1	20	1	20	20
TRAMO L	DUARTE, REF. GABANA LICOR SHOP	21.00	1.00	1	21	1	21	21
TRAMO M	DUARTE, ESQ. MIGUEL GUZMAN	29.00	1.00	1	29	1	29	29
TRAMO N	DUARTE, ESQ. SALOME UREÑA	13.00	1.30	1	13	1	16.9	13
TRAMO O	DUARTE, REF. ANEUDY MOTOR	18.00	1.70	1	18	1	30.6	18

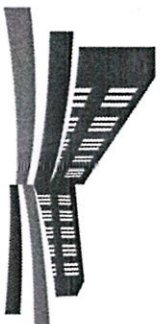


LIGA MUNICIPAL — DOMINICANA —

TRAMOS	NOMBRE DE LA CALLE	LONGITUD DE ACERAS (m)	ANCHO DE ACERAS (m)	CANTIDAD DE LADOS CON ACERAS	LONGITUD CONTENES (M)	CANTIDAD DE LADOS CON CONTENES	TOTAL DE ACERAS (m2)	TOTAL DE CONTENES (m)
TRAMO P	DUARTE, ESQ. PROF. CRUZ PORTES	23.50	1.80	1	23.5	1	42.3	23.5
TRAMO Q	DUARTE, ESQ. DR. TEJADA F.	53.20	1.50	1	53.2	1	79.8	53.2
TRAMO R	DUARTE, REF. PUENTE DEL PLATANAL	19.00	1.80	1	19	1	34.2	19
TRAMO S	DUARTE, REF. FRENTE CASA ANDARINA	43.00	2.00	1	43	1	86	43
TRAMO T	DUARTE, REF. FRENTE CASA ANDARINA 2	45.00	1.60	1	45	1	72	45
TRAMO U	DUARTE, REF. ENTRADA ESC. JULIAN J.	39.00	1.90	1	39	1	74.1	39
TRAMO V	DUARTE, REF. FRENTE AL SUPER COLMADO GORIS	13.00	1.60	1	13	1	20.8	13
TRAMO W	DUARTE, REF. FOGATA	39.00	1.80	1	39	1	70.2	39
TRAMO X	DUARTE, REF. CASA DEL MOFONGO	52.00	1.50	1	52	1	78	52
TRAMO Y1	DUARTE, REF. FERRETERIA FERMIN	44.50	2.50	1	44.5	1	111.25	44.5
TRAMO Z1	DUARTE, ESQ. SALOME UREÑA, REF. TENARES COMERCIAL	95.00	2.00	1	41	1	190	41
Total							1500.75	809.90

AVANCE DE EJECUCIÓN DE OBRA

Monto asignado RD\$ 5,092,562.29
 Monto desembolsado RD\$ 5,092,562.30 (100%)
 Avance de obra 81.57%



LIGA MUNICIPAL — DOMINICANA —

SUBSECRETARÍA DE APOYO MUNICIPAL, OBRAS PÚBLICAS, PLANEAMIENTO Y ORDENAMIENTO TERRITORIAL

REGIÓN: CIBAO NORDESTE

FECHA DE VISITA TÉCNICA: 19 de octubre de 2022

PROVINCIA: HERMANAS MIRABAL

MUNICIPIO: TENARES

DISTRITO MUNICIPAL: -

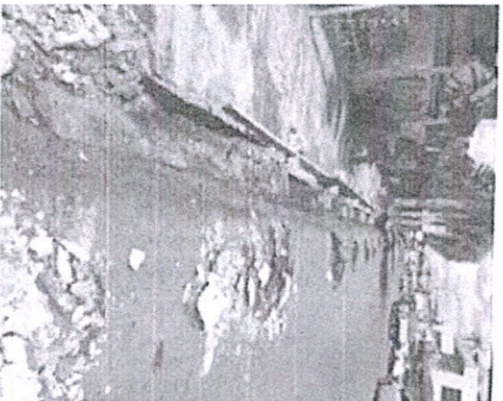
INFORME DE CIERRE DE EJECUCIÓN

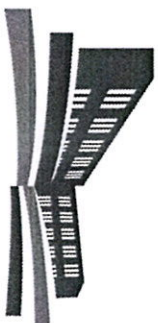
Mediante el presente informe se da constancia que el Gobierno Local ha ejecutado 1,500.75 metros cuadrados de aceras y 809.90 metros lineales de contén, y se valida que se ha ejecutado el 100% o más en volumetría según la proyección estimada.

NOTAS

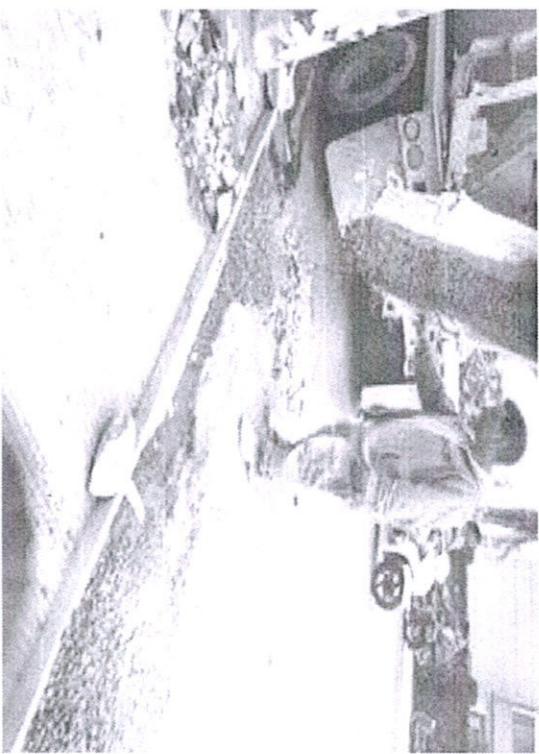
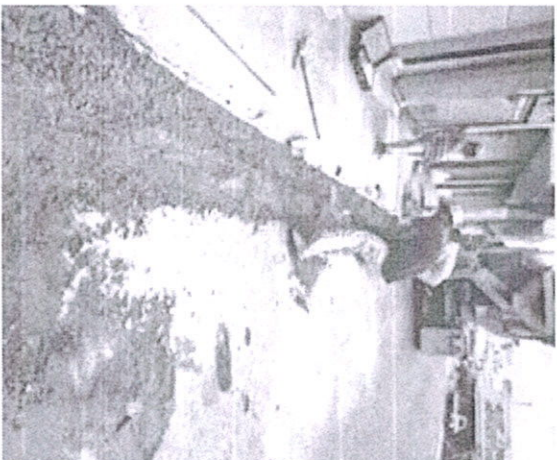
1. Este informe de cierre de ejecución se realiza a partir del reporte suministrado por el Ingeniero Supervisor del gobierno local designado por el CODIA, en cumplimiento de convenio CODIA-LMD.
2. Durante el proceso de supervisión, se tomaron en cuenta las recomendaciones dadas y se mantuvo la calidad de materiales y terminación.
3. Los contenes existentes en malas condiciones fueron demolidos, para rehacerlos.
4. La plantilla utilizada en contenes es de 30cm de platea, 20 cm de altura.
5. Para el vaciado se utilizó hormigón Industrial 180kg/cm² y fué pulido a mano.

IMÁGENES





**LIGA MUNICIPAL
— DOMINICANA —**



Suministra los datos de este reporte,

Arq. Yariessa Pérez
Técnico