

LIGA MUNICIPAL
—DOMINICANA—

PROGRAMA DE APOYO A LOS GOBIERNOS LOCALES PARA OBRAS DE
INFRAESTRUCTURAS DE COMPETENCIAS MUNICIPALES

3ER COMPONENTE

REPORTES DE CIERRE DE OBRA (ACERAS Y CONTENES)

1- UBICACIÓN DEL PROYECTO

PROVINCIA: SAMANÁ
MUNICIPIO: SAMANÁ
DISTRITO MUNICIPAL: EL LIMÓN
BARRIO Y/O SECTOR:
VISTA HERMOSA

2- UNIDAD EJECUTORA (Marque con una X)

- a. Gobierno Local
- b. Contratista

Razón Social AYUNTAMIENTO MUNICIPAL DE LOS RÍOS
RNC ó Cédula: 417-000723

3- BREVE DESCRIPCIÓN DE LA OBRA (Marque con una X)

- a. Reparación de aceras y contenes:
b. Incluye demoliciones de tramos:
c. Incluye badenes:
d. Otros:

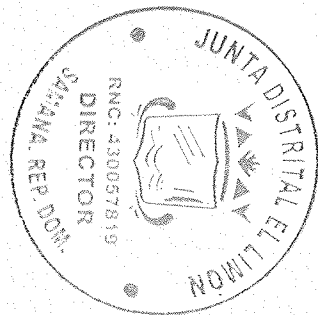
--

4- LOCALIZACIÓN DEL PROYECTO

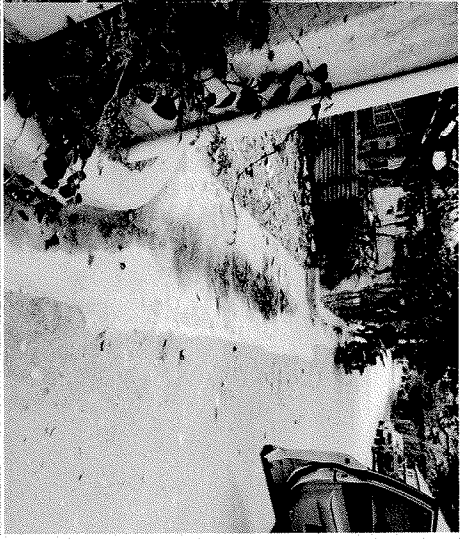
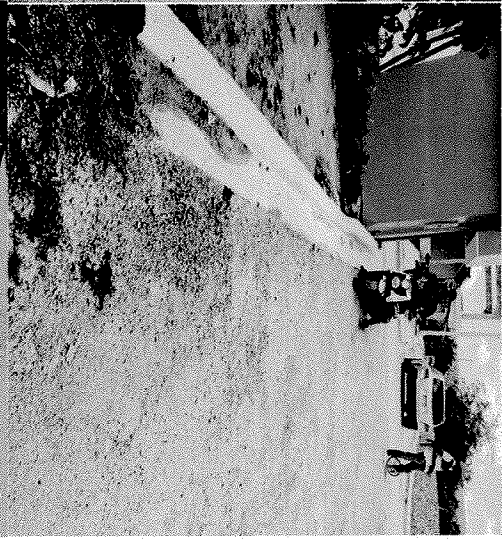
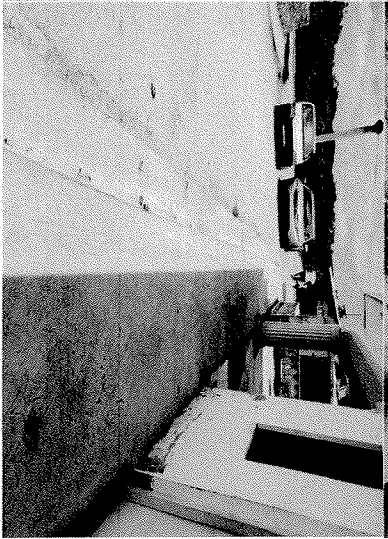
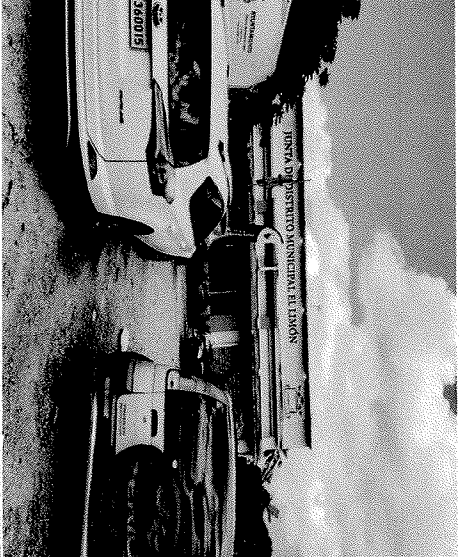
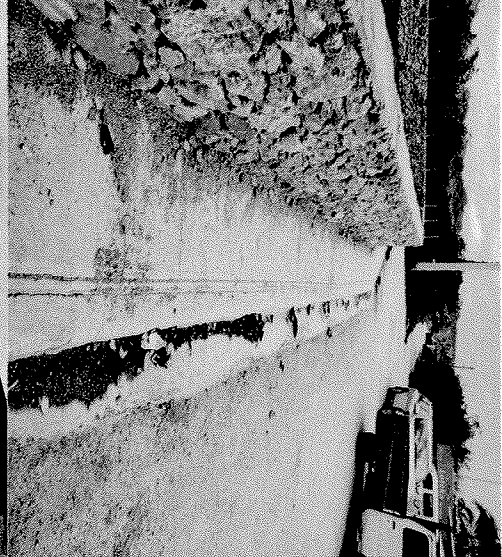
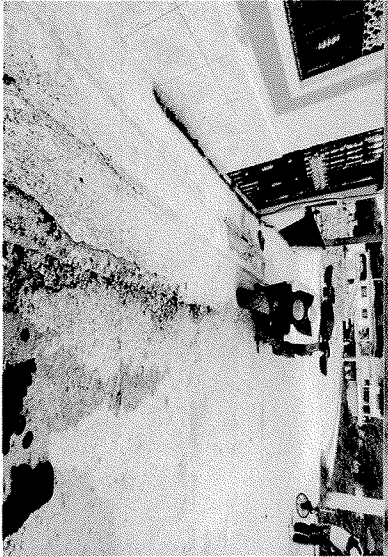
Localización de cada inicio y fin, de cada uno de los tramos, y proceda a tabular las georreferencias.
Puede auxiliarse de Google Maps.

TRAMOS	NOMBRE DE LA CALLE	INICIO		FINAL		LONGITUD DE ACERAS (m)	ANCHO DE LA ACERA (m)	LONGITUD DE CONTENES (m)	TOTAL DE ACERAS (sumar ambos lados) (m2)	TOTAL DE CONTENES (sumar ambos lados) (m)
		LATITUD	LONGITUD	LATITUD	LONGITUD					
Tramo A	S/N	4544509	2133406	454479	2133571	68.00	0.75	186.0	102.00	360.00
Tramo B	S/N	4544982	2133548	454466	2133563	25.00	1.00	29.00	50.00	58.00
Tramo C	S/N	454453	2133469	454466	2133486	22.00	0.35	22.00	15.40	44.00
Tramo D										
Tramo E										
Tramo F										
Tramo G										
Tramo H										
Tramo I										
Tramo J										
Tramo K										
Tramo L										

167.4 462



TRAMOS	NOMBRE DE LA CALLE	INICIO		FINAL		LONGITUD DE ACERAS (m)	ANCHO DE LA ACERA (m)	LONGITUD DE CONTENES (m)	TOTAL DE ACERAS (sumar ambos lados) (m2)	TOTAL DE CONTENES (sumar ambos lados) (m)
		LATITUD	LONGITUD	LATITUD	LONGITUD					
Tramo M										
Tramo N										
Tramo O										
Tramo P										
Tramo Q										
Tramo R										
Tramo S										
Tramo T										
Tramo U										
Tramo V										
Tramo W										
Tramo X										



5- OBSERVACIONES Y RECOMENDACIONES

Se debe dar trabajo a hacer donde el personal
estuvo disponible, con el anhelo posible.

6- FOTOGRAFÍAS DE LAS CALLES A INTERVENIR

Anexar imágenes de las obras.

Suministra los datos de este reporte el Supervisor,

NOMBRE COMPLETO:

Julio A. Serrano Sr.

CÉDULA:

0500014007-2

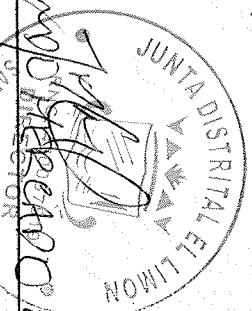
CODIA:

8831

FECHA DE LA VISITA TÉCNICA:

18/05/2023

Valida y aprueba los datos suministrados,



FERNANDO HERRERA MOREJ

Firma y sello

Junta Distrital ó Alcaldía Municipal