

**LIGA MUNICIPAL**  
**— DOMINICANA —**

Santo Domingo, D.N.  
30 de mayo de 2023

Al: Ingeniero  
**Valentín Santos García**  
Subsecretario Apoyo Municipal de Obras Públicas, Planeamiento y  
Ordenamiento Territorial  
Su Despacho-

Vía: Ingeniero  
**Nelson D. Peña Luna**  
Director Asesoría Construcciones Municipales  
Su Despacho

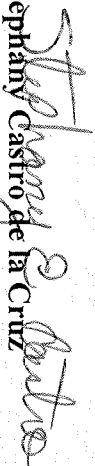
Asunto: **Remisión de informe de cierre de ejecución del Limón Samaná**

En la visita técnica realizada el 05 de mayo del 2023 se validó la ejecución de 1,232.67 metros cuadrados de aceras y 1,228.90 metros lineales de contenes, con la asignación del 1er y 2do componente del Programa de Aceras y Contenes, en el marco del “Programa de Apoyo a los Gobiernos Locales”.

La supervisión externa ha validado la ejecución de 167.4 metros cuadrados de aceras y 462 metros lineales de contenes con los fondos de la asignación del 3er componente del referido programa.

Mediante el presente informe se da constancia de que se ha ejecutado 1,400.07 metros cuadrados de aceras y 1,690.90 metros lineales de contenes, por lo que con este metraje alcanzado el gobierno local ha cumplido con la cantidad de trabajo requerido a realizar con su asignación de fondos lo que corresponde al 100% o más de los fondos asignados para este territorio.

Para su conocimiento y fines de lugar,

  
**Stephany Castro de la Cruz**  
Ingeniera Civil  
Dirección Asesoría Construcciones Municipales



# LIGA MUNICIPAL — DOMINICANA —

SUBSECRETARÍA DE APOYO MUNICIPAL, OBRAS PÚBLICAS, PLANEAMIENTO Y ORDENAMIENTO TERRITORIAL

## INFORME DE CIERRE DE EJECUCIÓN

**CODIGO:** 200102

**REGIÓN:** CIBAO NORDESTE

**PROVINCIA:** SAMANÁ

**MUNICIPIO:** SAMANÁ

**DISTRITO MUNICIPAL:** EL LIMÓN

**FECHA DE VISITA TÉCNICA:** 5 de mayo de 2023

1. Ing. Staylin Mendoza

**TÉCNICOS:** 2. Elizabeth García

TRAMOS	NOMBRE DE LA CALLE	LONGITUD DE ACERAS (m)	ANCHO DE ACERAS (m)	CANTIDAD DE LADOS CON ACERAS	LONGITUD CONTENES (m)	CANTIDAD DE LADOS CON CONTENES	TOTAL DE ACERAS (m2)	TOTAL DE CONTENES (m)
TRAMO A	LA REPRESA	37.40	1.00	2	107.60	2	74.8	215.2
TRAMO B	LA REPRESA	50.95	1.00	2	64.35	2	101.9	128.7
TRAMO C	JUANITO	136.80	1.00	2	141.00	2	273.6	282
TRAMO D	RIO ABAJO	31.50	1.00	1	55.3	2	31.5	110.6
TRAMO E	C/PRINCIPAL	69.85	1.00	1			69.85	
TRAMO F	C/PRINCIPAL	35.00	1.00	2			70	
TRAMO G	EL PLAY	38.40	0.70	1	50.5	1	26.88	50.5
TRAMO H	EL PLAY				41.6	1		41.6
TRAMO I	BARRIO VISTA HERMOSA ENTRADA DE DEYBI				24.20	2		48.4
TRAMO J	BARRIO VISTA HERMOSA	146.80	0.76	1	164.7	1	111.99	164.7
TRAMO K	BARRIO VISTA HERMOSA	143.00	0.80	1	152.6	1	114.4	152.6
TRAMO L	SECTOR LOS ARROYO, FERRETERIA MAXTOOL	34.60	1.00	1	34.6	1	34.6	34.6
TRAMO M	SECTOR LOS ARROYO	70.80	1.00	1			70.8	
TRAMO N	SECTOR LOS ARROYO	13.80	1.00	1			13.8	
TRAMO O	SECTOR LOS ARROYO	41.50	1.30	1			53.95	
TRAMO P	SECTOR LOS ARROYO	31.80	1.00	1			31.8	
TRAMO Q	CALL PRINCIPAL	25.10	1.00	1			25.1	
TRAMO R	CALL PRINCIPAL	127.70	1.00	1			127.7	
TRAMO DL								
TRAMO DM								
TRAMO DN								
TRAMO DO								
TRAMO DP								
TRAMO DQ								

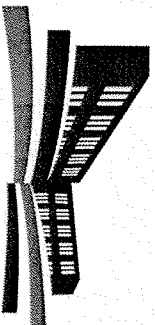


## LIGA MUNICIPAL — DOMINICANA —

TRAMOS	NOMBRE DE LA CALLE	LONGITUD DE ACERAS (m)	ANCHO DE ACERAS (m)	CANTIDAD DE LADOS CON ACERAS	LONGITUD CONTENES (m)	CANTIDAD DE LADOS CON CONTENES	TOTAL DE ACERAS (m2)	TOTAL DE CONTENES (m)
Total							1232.67	1228.90

### AVANCE DE EJECUCIÓN DE OBRA

Monto asignado RD\$ 3,368,354.29  
Monto desembolsado RD\$ 3,368,354.30 (100%)  
Avance de obra 146.12%



# LIGA MUNICIPAL — DOMINICANA —

**SUBSECRETARÍA DE APOYO MUNICIPAL, OBRAS PÚBLICAS, PLANEAMIENTO Y ORDENAMIENTO TERRITORIAL**

**REGIÓN:** CIBAO NORDESTE

**FECHA DE VISITA TÉCNICA:** 5 de mayo de 2023

**PROVINCIA:** SAMANÁ

**MUNICIPIO:** SAMANÁ

**DISTRITO MUNICIPAL:** EL LIMÓN

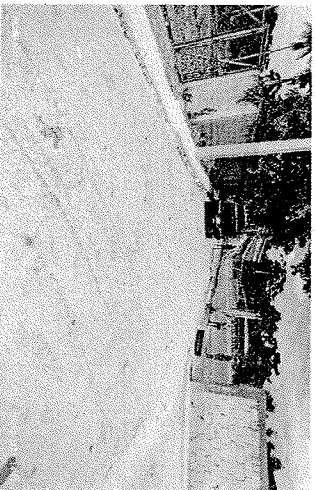
## INFORME DE CIERRE DE EJECUCIÓN

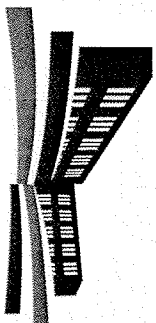
Mediante el presente informe se da constancia que el Gobierno Local ha ejecutado 1,232.67 metros cuadrados de aceras y 1,228.90 metros lineales de contén, y se valida que se ha ejecutado el 100% o más en volumetría según la proyección estimada.

### NOTAS

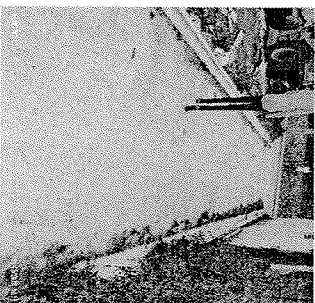
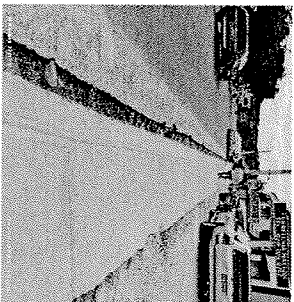
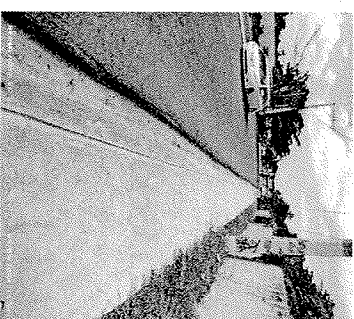
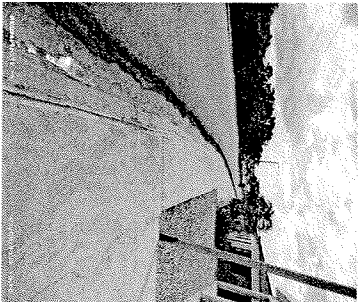
1. Estos trabajos fueron realizados en diferentes comunidades según su demanda.
2. Este proyecto de construcción de aceras y contenes fueron ejecutados por contrato.
3. Los trabajos cumplen con los estándares requeridos en cuanto a la calidad del trabajo.

### IMÁGENES





LIGA MUNICIPAL  
— DOMINICANA —



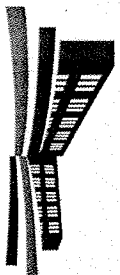
Suministra los datos de este reporte,



ING. SPAYLIN MENDOZA  
Técnico



ELIZABETH GARCÍA  
Técnico



**LIGA MUNICIPAL  
—DOMINICANA—**

**PROGRAMA DE APOYO A LOS GOBIERNOS LOCALES PARA OBRAS DE  
INFRAESTRUCTURAS DE COMPETENCIAS MUNICIPALES**

**3ER COMPONENTE**

**REPORTES DE CIERRE DE OBRA (ACERAS Y CONTENES)**

**1- UBICACIÓN DEL PROYECTO**

PROVINCIA: SAMANA  
MUNICIPIO: SAMANA  
DISTRITO MUNICIPAL: EL LIMÓN  
BARRIO Y/O SECTOR: \_\_\_\_\_  
VISTA HERMOSA

**2- UNIDAD EJECUTORA ( Marque con una X )**

- a. Gobierno Local
- b. Contratista

Razón Social AYUNTAMIENTO MUNICIPAL DE LOS RÍOS  
RNC ó Cédula: 417-000723

**3- BREVE DESCRIPCIÓN DE LA OBRA ( Marque con una X )**

- a. Reparación de aceras y contenes:  
b. Incluye demoliciones de tramos:  
c. Incluye badenes:   
d. Otros:

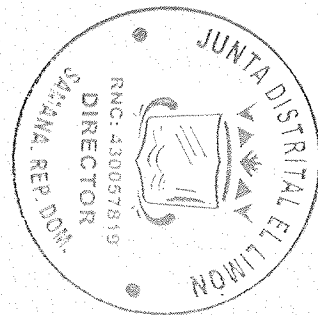
--

**4- LOCALIZACIÓN DEL PROYECTO**

Localización de cada inicio y fin, de cada uno de los tramos, y proceda a tabular las georreferencias.  
Puede auxiliarse de Google Maps.

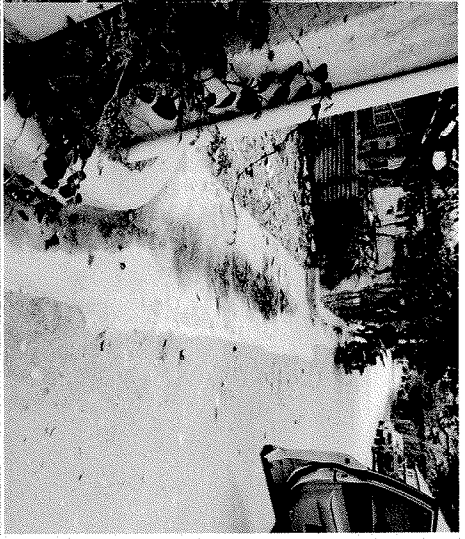
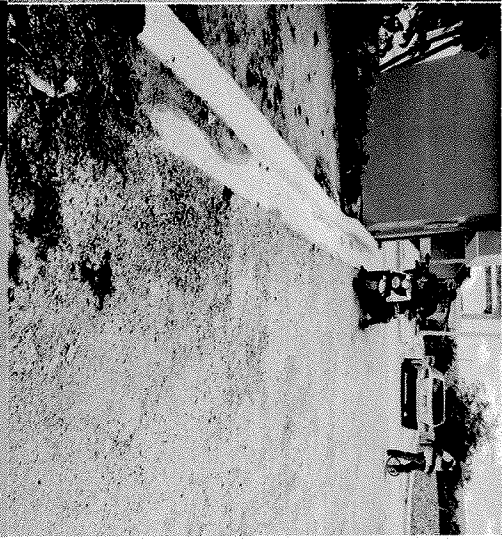
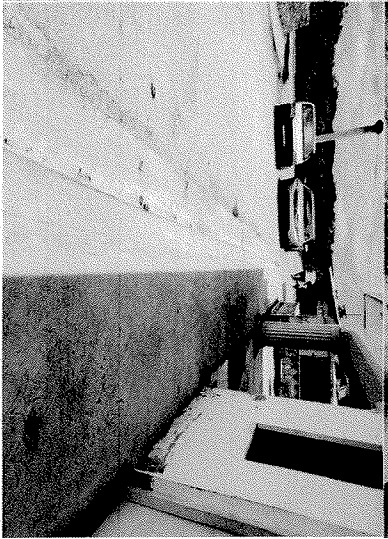
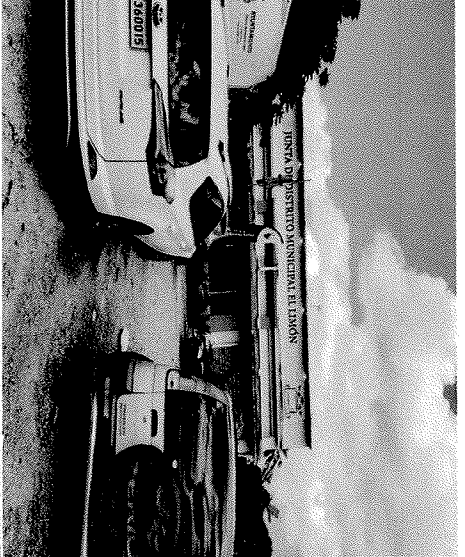
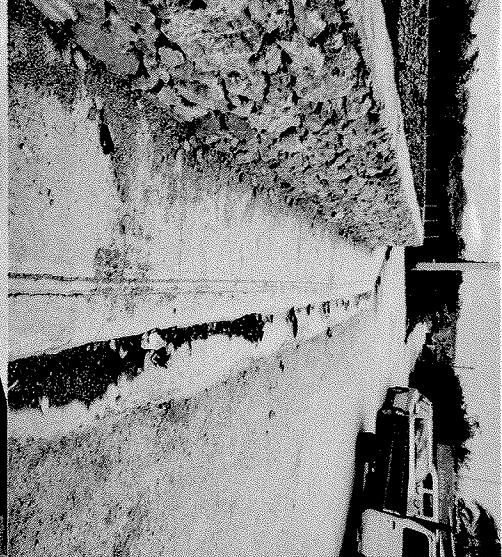
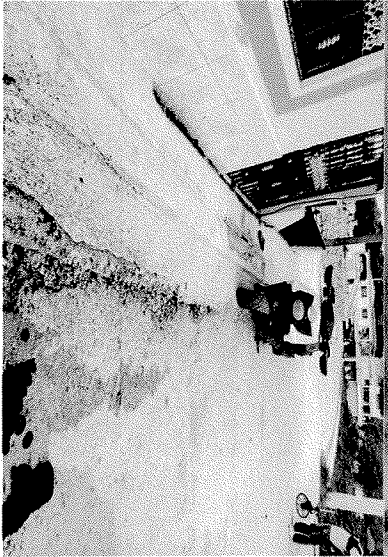
TRAMOS	NOMBRE DE LA CALLE	INICIO		FINAL		LONGITUD DE ACERAS (m)	ANCHO DE LA ACERA (m)	LONGITUD DE CONTENES (m)	TOTAL DE ACERAS (sumar ambos lados) (m2)	TOTAL DE CONTENES (sumar ambos lados) (m)
		LATITUD	LONGITUD	LATITUD	LONGITUD					
Tramo A	S/N	4544509	2133406	454479	2133571	68.00	0.75	186.0	102.00	360.00
Tramo B	S/N	4544982	2133548	454466	2133563	25.00	1.00	29.00	50.00	58.00
Tramo C	S/N	454453	2133469	454466	2133486	22.00	0.35	22.00	15.40	44.00
Tramo D										
Tramo E										
Tramo F										
Tramo G										
Tramo H										
Tramo I										
Tramo J										
Tramo K										
Tramo L										

167.4 462



TRAMOS	NOMBRE DE LA CALLE	INICIO		FINAL		LONGITUD DE ACERAS (m)	ANCHO DE LA ACERA (m)	LONGITUD DE CONTENES (m)	TOTAL DE ACERAS (sumar ambos lados) (m2)	TOTAL DE CONTENES (sumar ambos lados) (m)
		LATITUD	LONGITUD	LATITUD	LONGITUD					
Tramo M										
Tramo N										
Tramo O										
Tramo P										
Tramo Q										
Tramo R										
Tramo S										
Tramo T										
Tramo U										
Tramo V										
Tramo W										
Tramo X										





**5- OBSERVACIONES Y RECOMENDACIONES**

Se debe dar trabajo a hacer donde el agua es  
casi disponible, con el agua posible.

**6- FOTOGRAFÍAS DE LAS CALLES A INTERVENIR**

Anexar imágenes de las obras.

Suministra los datos de este reporte el Supervisor,

NOMBRE COMPLETO:

Julio A. Serrano Sr.

CÉDULA:

0500014007-2

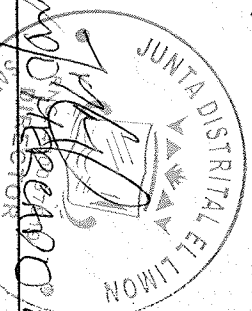
CODIA:

8831

FECHA DE LA VISITA TÉCNICA:

18/05/2023

Valida y aprueba los datos suministrados,



FERNANDO HERRERA MOREJ

Firma y sello

Junta Distrital ó Alcaldía Municipal