



JUNTA MUNICIPAL DE PANTOJA

Distrito Municipal de Pantoja
28 de junio de 2022

Al : Lic. Víctor D'Aza
Presidente de la Liga Municipal Dominicana

De : Sr. Fidel de los Santos
Director Junta Municipal de Pantoja

Asunto : Informe destino recursos Programa de Apoyo a los Gobiernos Locales del país.

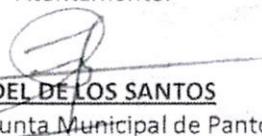
Adjunto : Ubicación del proyecto y levantamiento fotográfico e informe.

Distinguido señor:

Muy cortésmente, me dirijo a usted con la finalidad de presentarle el informe realizado para los inicios de la construcción de aceras y contenes en nuestro Distrito Municipal de Pantoja, las cuales serán realizadas en el Programa de Apoyo a los Gobiernos Locales del país, por iniciativa del gobierno central encabezado por el presidente de la República Luis Abinader. Estos **contenes y aceras serán construidos en la Calle Progreso y Calle frontal Escuela Básica Profesora María Luisa Andújar, Villa Flores, Distrito Municipal de Pantoja.** Actualmente, se están realizando los procesos de compras y contrataciones a través del portal transaccional, la obra está en el proceso de preparación de la documentación para la escogencia del contratista por el portal ya mencionado. Los fondos han sido incluidos al presupuesto del año 2022 bajo resolución del concejo de vocales, bajo la resolución No. 017-22 de fecha 01 de abril de 2022 y están en la cuenta receptora a la espera de que se ejecuten los procesos correspondientes.

Sin otro particular;

Atentamente:


FIDEL DE LOS SANTOS
Director Junta Municipal de Pantoja



JUNTA MUNICIPAL DE PANTOJA

Distrito Municipal de Pantoja
28 de junio de 2022

Al : Lic. Víctor D'Aza
Presidente de la Liga Municipal Dominicana

De : Sr. Fidel de los Santos
Director Junta Municipal de Pantoja

Asunto : Informe destino recursos Programa de Apoyo a los Gobiernos Locales del país.

Adjunto : Ubicación del proyecto y levantamiento fotográfico e informe.

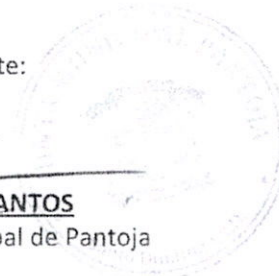
Distinguido señor:

Muy cortésmente, me dirijo a usted con la finalidad de presentarle el informe realizado para los inicios de la construcción de aceras y contenes en nuestro Distrito Municipal de Pantoja, las cuales serán realizadas en el Programa de Apoyo a los Gobiernos Locales del país, por iniciativa del gobierno central encabezado por el presidente de la República Luis Abinader. Estos **contenes y aceras serán construidos en la Calle Progreso y Calle frontal Escuela Básica Profesora María Luisa Andújar, Villa Flores, Distrito Municipal de Pantoja.**

Sin otro particular;

Atentamente:


FIDEL DE LOS SANTOS
Director Junta Municipal de Pantoja



1) UBICACIÓN DEL PROYECTO

PROVINCIA: SANTO DOMINGO

MUNICIPIO: LOS ALCARRIZOS

DISTRITO MUNICIPAL: PANTOJA

BARRIO Y/O SECTOR:

Proximo: Barrio 23 y Sector Villa Flores

2) UNIDAD EJECUTORA (Marque con una X)

- a. Gobierno Local
- b. Liga Municipal Dominicana

2- BREVE DESCRIPCIÓN DE LA OBRA (Marque con una X)

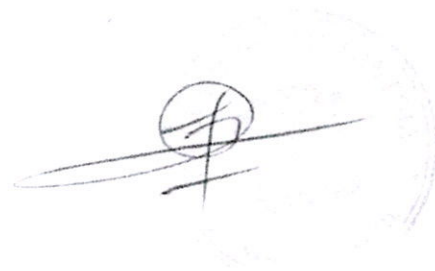
2.1. Datos técnicos

Los datos requeridos en este numeral son para fines estadísticos. En el marco de este programa solo se contempla la construcción nueva de aceras y contenes, todas las obras de reparación, mejora y obras complementarias como badenes, imbornales, etc., corren con fondos del gobierno local.

- a. Reparación de aceras y contenes:
- b. Incluye demoliciones de tramos:
- c. Incluye badenes:
- d. Otros: Corte de material, relleno y compactación de vías.

2.2. Nombre, tramos, longitud , ancho y datos georreferenciales de las aceras a intervenir

Tome en su celular la localización de cada inicio y fin, de cada uno de los tramos, y proceda a tabular las georreferencias. Puede auxiliarse de Google Maps.



TRAMOS	NOMBRE DE LA CALLE	INICIO		FINAL		ANCHO DE LA CALLE (m)	LONGITUD DE ACERAS (m)	TOTAL DE ACERAS (sumar ambos lados) (m2)	TOTAL DE CONTENES (sumar ambos lados) (m)
		LATITUD	LONGITUD	LATITUD	LONGITUD				
Tramo A	Alle Progreso	18.538182	-69.990569	18.538886	-69.990829	6m	86	172	172
Tramo B	Alle Progreso	18.538886	-69.990829	18.541285	-69.991878	6m	300.32	600.64	600.64
Tramo C	Alle Progreso	18.541285	-69.991878	18.542552	-69.992339	6m	150.69	301.38	301.38
Tramo D	Alle Progreso	18.542552	-69.992339	18.542890	-69.992559	6m	43.52	87.04	87.04
Tramo E	Alle Progreso	18.542890	-69.992559	18.543777	-69.993197	6m	120.21	240.42	240.42
Tramo F	Calle Previsión a Escuela Prof. Ana Luisa Andujar	18.541285	-69.991878	18.541619	-69.991441	6m	66.46	132.92	132.92
Tramo G	"	18.541619	-69.991441	18.541994	-69.991111	6m	57.24	114.48	114.48
Tramo H	"	18.541994	-69.991111	18.542272	-69.990821	6m	44.65	89.30	89.30
Tramo I	"	18.542272	-69.990821	18.542925	-69.989802	6m	130.91	261.82	261.82
Tramo J	"	18.542925	-69.989802	18.542801	-69.987643	6m	250.15	500.30	500.30
Tramo K									
Tramo L									

PANTOJA

2.2 Entorno inmediato (Edificaciones existentes): Viviendas: Escuelas: Comercio:
Cuartel Policial: Iglesias: Parques: Canchas y/o Play: Otros:

1- REFERENCIAS DEL SITIO

Fotografías de las calles a intervenir

Anexar imágenes de las calles donde se construirá aceras y/o contenes.

Valida y aprueba los datos suministrados,



Firma y sello

Junta Distrital de Pantoja, Santo Domingo.

=> Presidente Junta de Vecinos ~~Villas Flores~~: *Don. El Pireles*

=> Presidente Junta de Vecinos **Barrío 23**:

• *Dec. Pablo Páez*

=> Directora Escuela primaria prof. Ana Luisa

Andujar:

• *Grisel Ramírez*

=> Vocales Junta Municipal de Pantoja:

S. U. G. /

F. U. /

Firmas de participantes levantamiento
Nuevas aceras y contenes.

- 1- RUMOR
- Romo Trinidad Hernandez
- 2- alfonso perez
- 3- tania montero 001110
- 4- anaya aria
- 5- Espinoza (FOND)





JUNTA MUNICIPAL DE PANTOJA

Ubicación de Obra

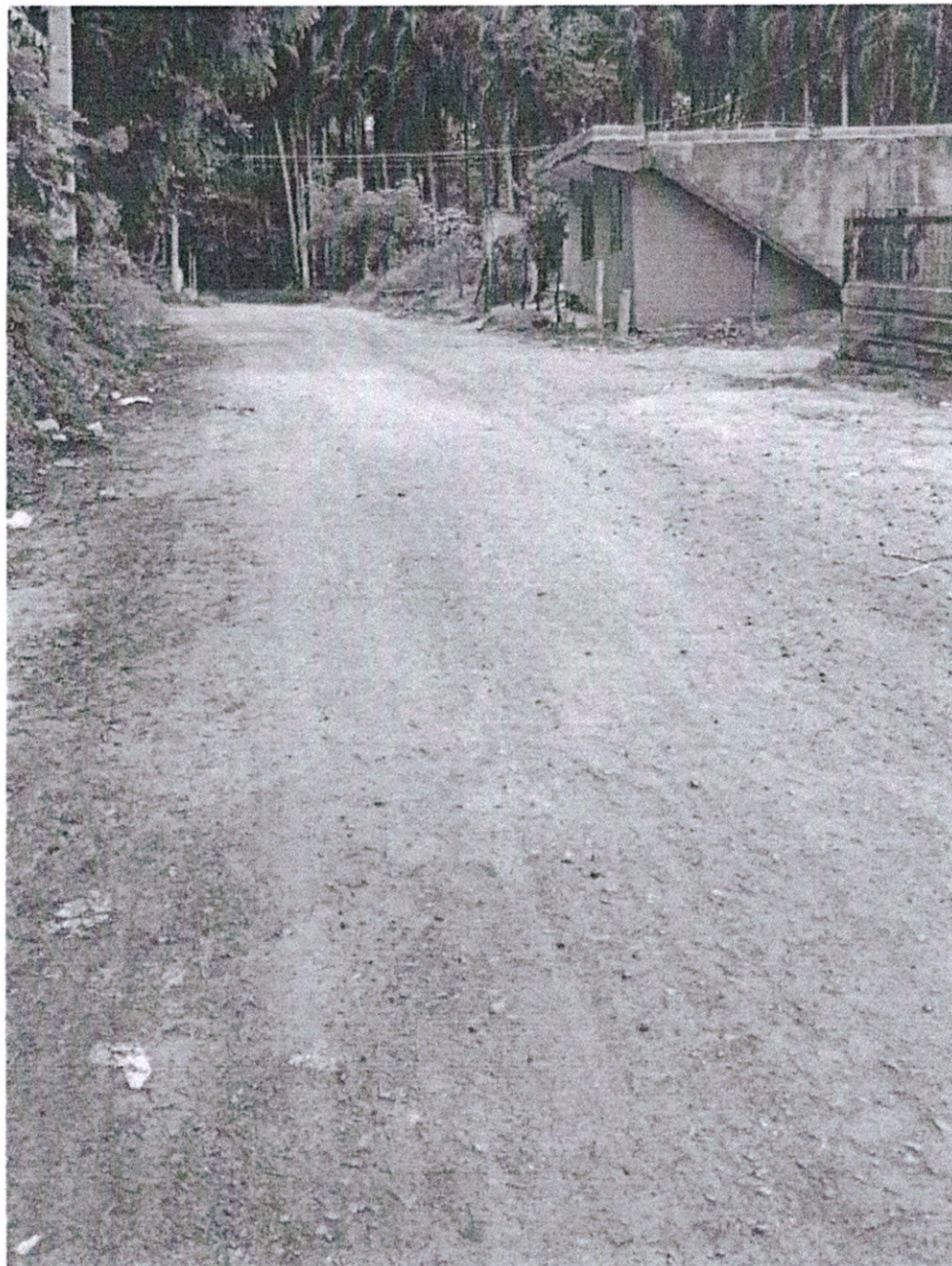


Av. La Isabela Esq. Palma Real, Plaza Espedito No. 1 Distrito Municipal Pantoja, Municipio de los Alcarrazos
Santo Domingo, R.D. / RNC:430044741 Tel.: 809-333-3581 • www.pantoja.gob.do • http://municipio.pantoja.gob.do



JUNTA MUNICIPAL DE PANTOJA

Levantamiento Fotográfico Aceras y Contenes





JUNTA MUNICIPAL DE PANTOJA





JUNTA MUNICIPAL DE PANTOJA

