



**LIGA MUNICIPAL
-- DOMINICANA --**

Santo Domingo, D.N.
05 de febrero de 2024

Al:

Ingeniero

Valentín Santos García

Subsecretario Apoyo Municipal de Obras Públicas, Planeamiento y
Ordenamiento Territorial
Su Despacho-

Vía:

Ingeniero

Nelson D. Peña Luna


Director Asesoría Construcciones Municipales
Su Despacho

Asunto:

**Remisión de informe de avance de ejecución de obra de la construcción del
Cementerio municipal de Restauración.**

Tengo a bien dirigirme a usted con atención al informe presentado por el supervisor asignado a la construcción de un cementerio en el municipio de Restauración, Luego de haber revisado cada detalle del mismo validamos que esta se encuentra en un avance del 83.77 % aproximadamente con relación a la primera etapa en la cual se está trabajando la verja perimetral, la capilla y las aceras y contenes.

Para su conocimiento y fines de lugar,


Stephany Castro de la Cruz
Ingeniera Civil

Dirección Asesoría Construcciones Municipales

LUNES 27 DE NOVIEMBRE DE 2023

INFORME DE OBRA

1. LOCALIZACIÓN

Provincia Dajabón.
Municipio Restauración.
Distrito Municipal Restauración.
Barrio y/o sector Calle Principal de Restauración

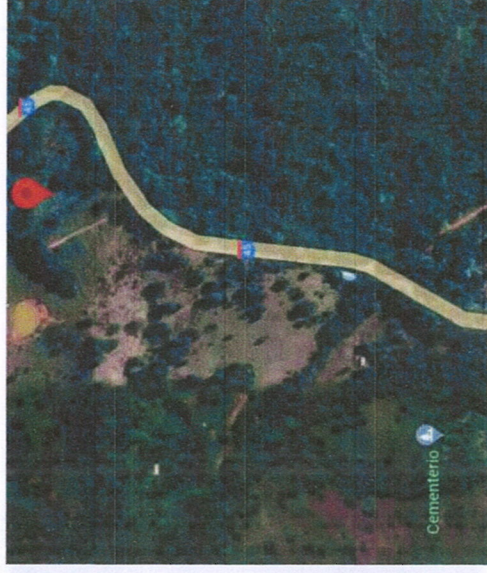
2. PROYECTO

Construcción del Cementerio Municipal de Restauración

3. UBICACIÓN GEOGRÁFICA



19.337887 N
LATITUD



71.66714 W
LONGITUD

4. ALCANCE DEL PROYECTO

En el siguiente proyecto se está llevando a cabo la construcción de un nuevo cementerio, el cual está ubicado en el municipio de Restauración provincia Dajabón y llevará por nombre Cementerio Municipal de Restauración, el mismo constará con las siguientes características: verja perimetral, una capilla, aceras y contenes, área administrativa, parqueos para vehículos y motores, nichos, etc. En una primera etapa se está trabajando lo que es la verja perimetral, la capilla y las aceras y contenes.

Se realizó una verja perimetral L=240.40 m y H=1.40 m con zapatas de muro de 6, columnas 15 cm x 20 cm, viga de amarre 15 cm x 20 cm, colocación de pañetes a dos caras y pintura blanca.

La capilla fue construida con zapata de muro 0.45 m x 0.25m, columnas 0.20m x 0.20m, vigas de amarre 0.15m X 0.20m, losa de techo inclinada con espesor de 0.12 m, pisos e cerámicas, ventanas en aluminio y puertas en polímetal.

5. CONDICIONES DEL TERRENO

El terreno era un terreno boscoso, por lo que se implementó el corte y tala de bosque para la limpieza del terreno y de colocó relleno de reposición.

6. INFORME DE AVANCE

El avance de dicha obra tiene un porcentaje de un 83.77%. Las cubicaciones arrojan una inversión de un 5% más que lo indicado en el presupuesto inicial.

REPORTE DE AVANCE DE PROYECTOS EN EJECUCION (CEMENTERIO MUNICIPAL RESTAURACION)

Actividades

Cronogramas de Actividades

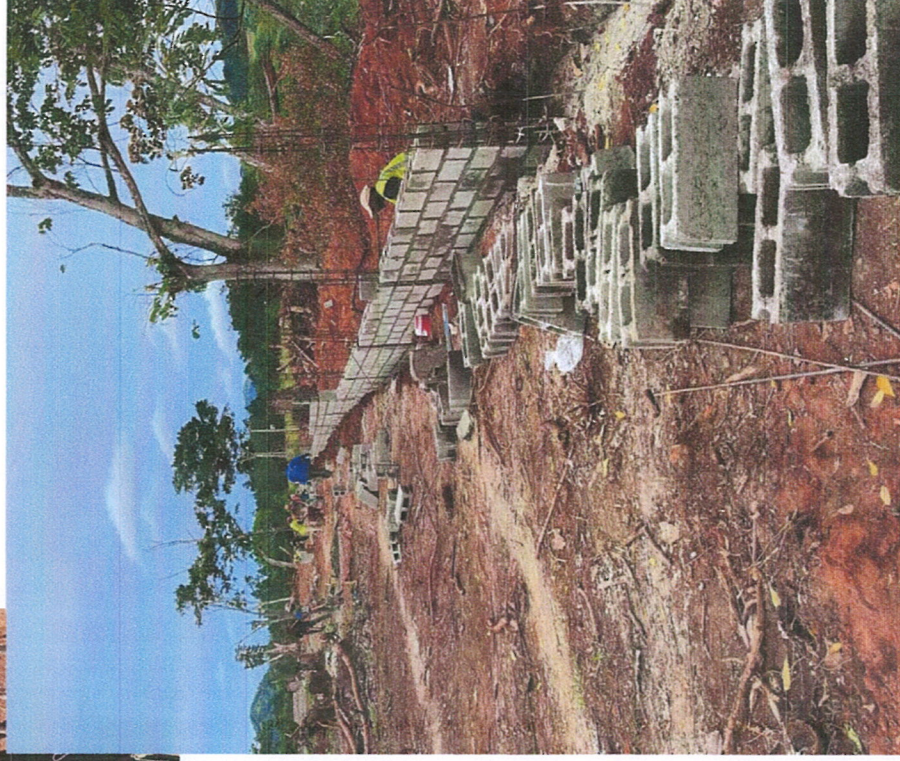
1. PRELIMINARES VERJA PERIMETRAL CEMENTERIO, L=240.90 m, H=1.40 m
2. MOVIMIENTO DE TIERRA VERJA PERIMETRAL
3. HORMIGON ARMADO 1:2:4 VERJA PERIMETRAL
4. MUROS VERJA PERIMETRAL
5. TERMINACION DE SUPERFICIE VERJA PERIMETRAL
6. PINTURA VERJA PERIMETRAL
7. LIMPIEZA FINAL VERJA PERIMETRAL
8. PRELIMINARES CAPILLA
9. MOVIMIENTO DE TIERRA CAPILLA
10. HORMIGON ARMADO 1:2:4 CAPILLA
11. HORMIGON SIMPLE CAPILLA
12. MUROS CAPILLA
13. TERMINACION DE SUPERFICIE CAPILLA
14. INSTALACIONES SANITARIAS CAPILLA
15. PISOS CAPILLA
16. VENTANAS TODO COSTO CAPILLA
17. PORTAJE CAPILLA (PUERTAS EN POLIMETAL Y PUERTA PRINCIPAL EN ALUMINIO BLANCO Y VIDRIO CLARO
18. PORTAJE CAPILLA (PROTECTOR DE PUERTAS Y VENTANAS)
19. INSTALACIONES ELECTRICAS CAPILLA
20. PINTURA CAPILLA
21. MISCELANIOS CAPILLA
22. ACERAS Y CONTENES CEMENTERIO
23. GASTOS INDIRECTOS

REPORT DE AVANCE DE PROYECTOS EN EJECUCION (CEMENTERIO MUNICIPAL RESTAURACION)		
Actividades	% Presupuestado	Avance % Presupuestado
Preliminares verja perimetral cimiterio, L=240.90 m, H=1.40 m	0.76%	0.76%
2. Movimiento de tierra verja perimetral	0.87%	0.87%
3. Hormigón armado 1:2:4 verja perimetral	15.07%	15.07%
4. Muros verja perimetral	6.26%	6.26%
5. Terminación de superficie verja perimetral	6.77%	6.77%
6. Pintura verja perimetral	2.53%	2.53%
7. Limpieza final verja perimetral	0.02%	
8. Preliminares capilla	-0.19%	0.19%
9. Movimiento de tierra capilla	0.23%	0.23%
10. Hormigón armado 1:2:4 capilla	5.47%	5.47%
11. Hormigón simple capilla	0.08%	0.08%
12. Muros capilla	3.12%	3.12%
13. Terminación de superficie capilla	4.38%	4.38%
14. Instalaciones sanitarias capilla	3.30%	2.90%
15. Pisos capilla	2.68%	2.68%
16. Ventanas todo costo capilla	0.56%	0.56%
17. Portaje capilla (puertas en polimetálica y puerta principal en aluminio)	0.54%	0.33%
18. Portaje capilla (protector de puertas y ventanas)	0.32%	0.16%
19. Instalaciones eléctricas capilla	0.64%	0.35%
20. Pintura capilla	0.71%	0.18%
21. Misceláneos capilla	0.03%	
22. Aceras y contenes cimiterio	24.59%	14.99%
23. Gastos indirectos	20.89%	15.89%
TOTAL	100.00%	83.77%

7. EVIDENCIAS FOTOGRÁFICAS (CEMENTERIO MUNICIPAL DE RESTAURACION



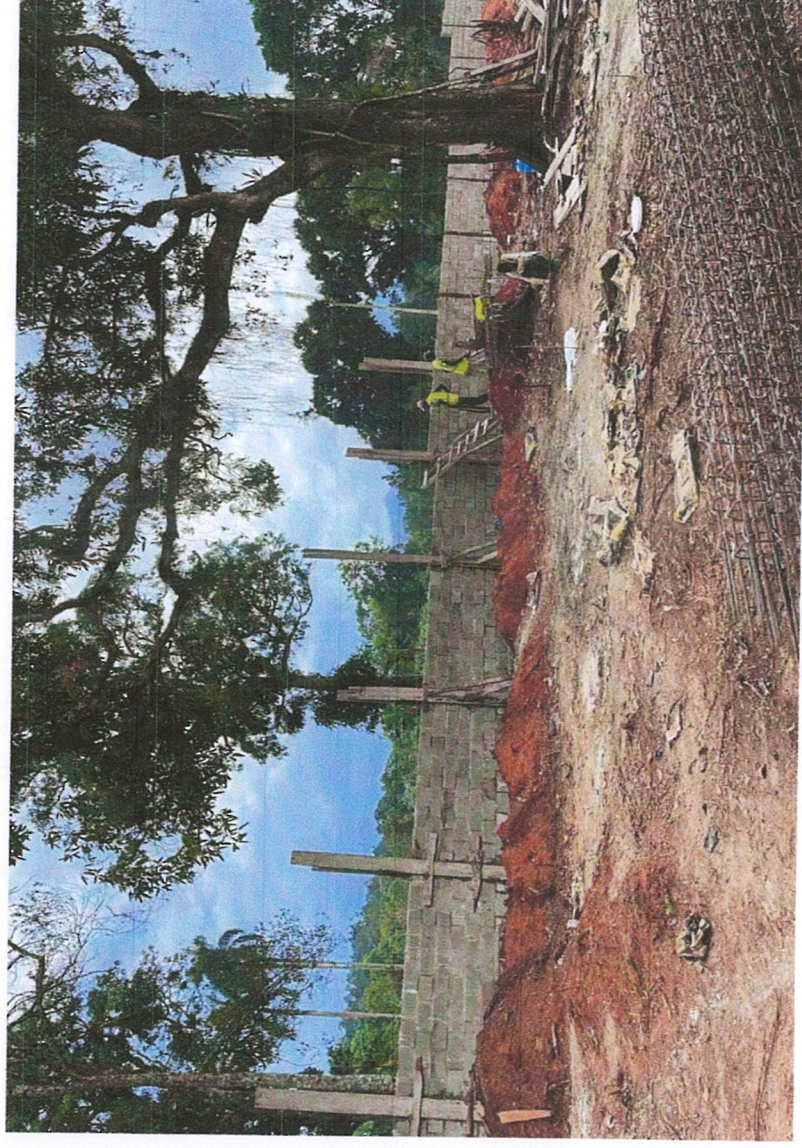
EVIDENCIAS FOTOGRÁFICAS (CEMENTERIO MUNICIPAL DE RESTAURACION



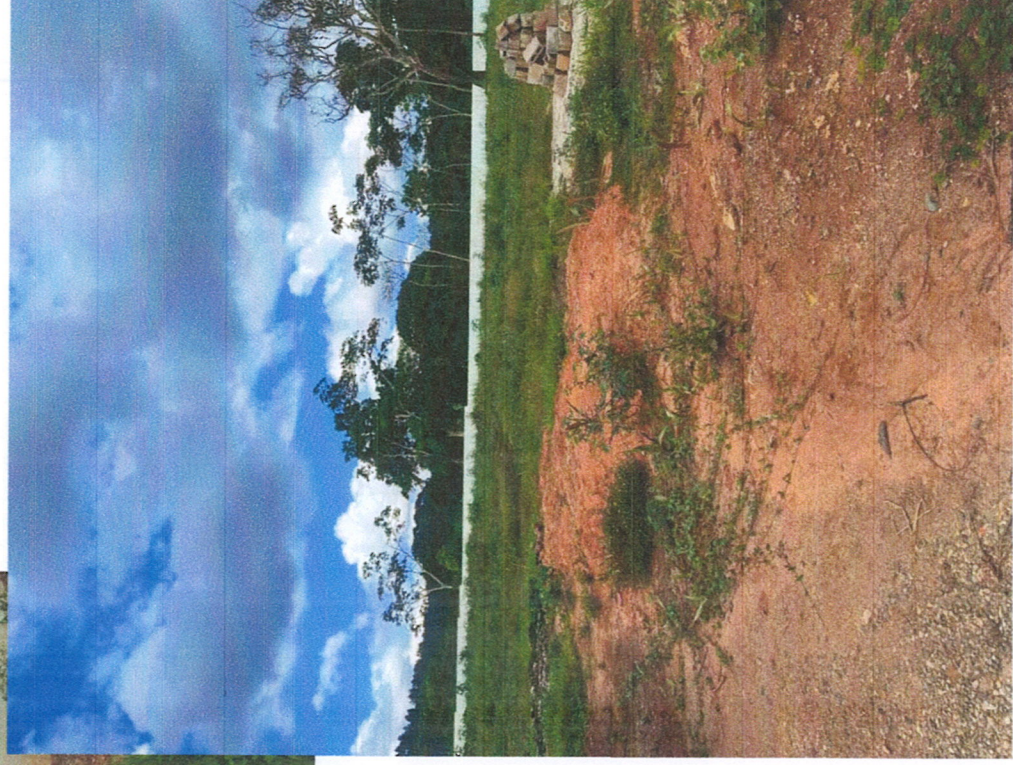
EVIDENCIAS FOTOGRÁFICAS (CEMENTERIO MUNICIPAL DE RESTAURACION



EVIDENCIAS FOTOGRÁFICAS (CEMENTERIO MUNICIPAL DE RESTAURACION



EVIDENCIAS FOTOGRÁFICAS (CEMENTERIO MUNICIPAL DE RESTAURACION



EVIDENCIAS FOTOGRÁFICAS (CEMENTERIO MUNICIPAL DE RESTAURACION



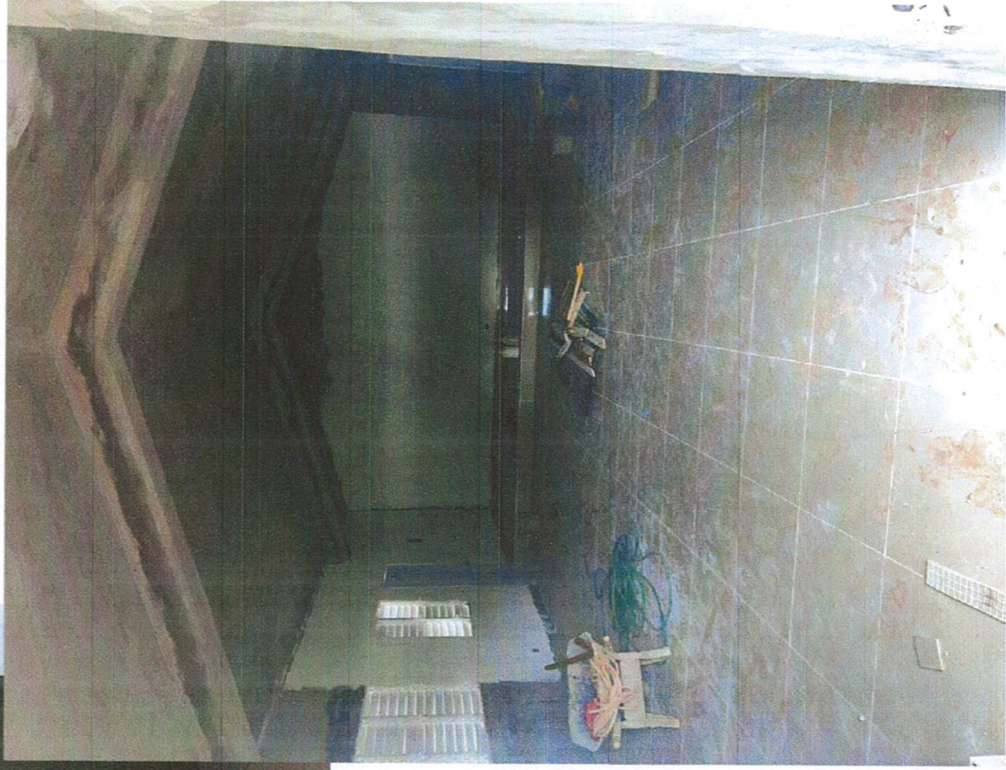
EVIDENCIAS FOTOGRÁFICAS (CEMENTERIO MUNICIPAL DE RESTAURACION



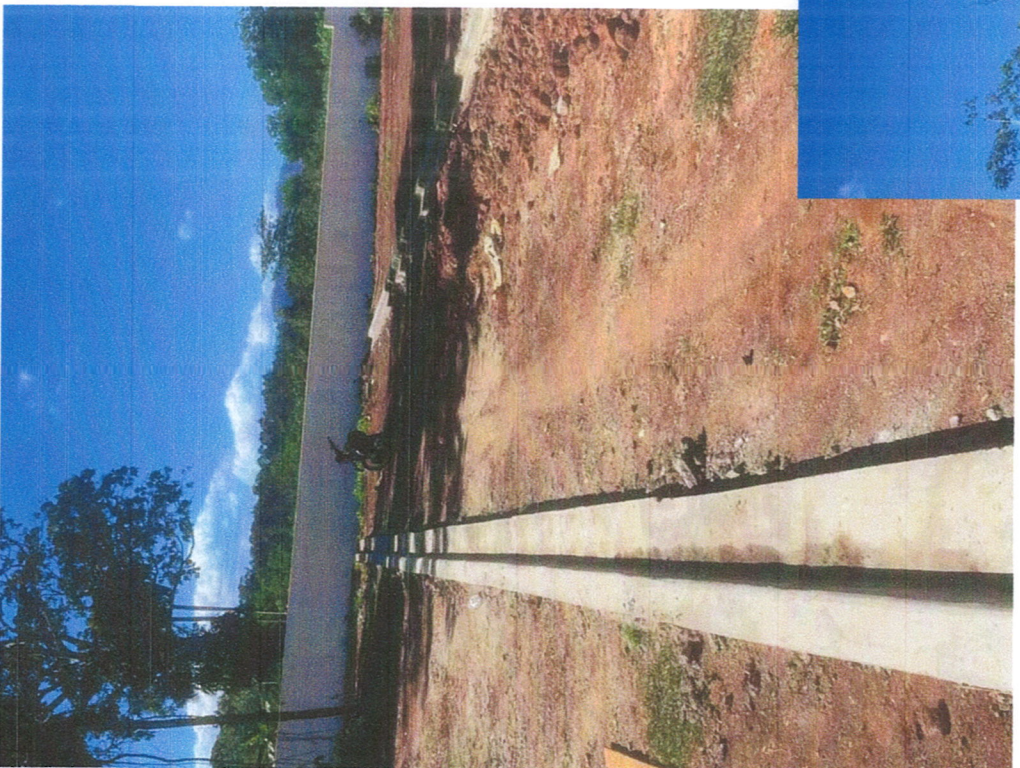
EVIDENCIAS FOTOGRÁFICAS (CEMENTERIO MUNICIPAL DE RESTAURACION)



EVIDENCIAS FOTOGRÁFICAS (CEMENTERIO MUNICIPAL DE RESTAURACION







7. OBSERVACIONES

En las imágenes se puede ver que la construcción de la verja perimetral está en un 100 %, la capilla está a nivel de pintura, los accesorios del baño de la misma están comprados, pero aún no se han colocado y protector de puertas y ventanas ya se enviaron a hacer, las aceras y contenes están en proceso de ejecución.

8. SUMINISTRADO Y VALIDADO POR:



ING. YABERLIN VENTURA TORIBIO.

Codicia: 40742

Cedula: 094-0024487-8

SUPERVISOR



OSCLIDES DEL CARMEN VALERIO UCETA

ALCALDE