

**LIGA MUNICIPAL
-- DOMINICANA --**

Santo Domingo, D.N.
18 de marzo del 2024

Al:

Ingeniero
Valentín Santos García
Subsecretario Apoyo Municipal de Obras Públicas, Planeamiento y
Ordenamiento Territorial
Su Despacho-

Vía:

Ingeniero
Nelson D. Peña Luna
Director Asesoría Construcciones Municipales
Su Despacho

Asunto:


Remisión de informe de cierre de ejecución del D.M. Juan López.

En la visita técnica realizada el 12 de junio de 2023 se validó la ejecución de 3,073.63 metros cuadrados de aceras y 1,218.60 metros lineales de contenes, con la asignación del 1er y 2do componente del Programa de Aceras y Contenes, en el marco del “Programa de Apoyo a los Gobiernos Locales”.

La supervisión externa ha validado la ejecución de 889.14 metros cuadrados de aceras y 107 metros lineales de contenes, con los fondos de la asignación del 3er componente del referido programa.

Mediante el presente informe se da constancia de que se ha ejecutado 3,962.77 metros cuadrados de aceras y 1,325.60 metros lineales de contenes, lo que corresponde al 100% o más de los fondos asignados para este territorio.

Para su conocimiento y fines de lugar,


Stephany Castro de la Cruz
Ingeniera Civil

Dirección Asesoría Construcciones Municipales





LIGA MUNICIPAL — DOMINICANA —

SUBSECRETARÍA DE APOYO MUNICIPAL, OBRAS PÚBLICAS, PLANTEAMIENTO Y ORDENAMIENTO TERRITORIAL
INFORME DE CIERRE DE EJECUCIÓN

FECHA DE VISITA TÉCNICA: 12 de junio de 2023

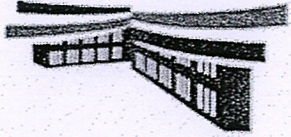
TÉCNICOS: 1. Arq. Zunilda Del Rosario
2. Felipe Reyes

CODIGO: 090104
REGIÓN: CIBAO NORTE
PROVINCIA: ESPAILLAT
MUNICIPIO: MOCA
DISTRITO MUNICIPAL: JUAN LÓPEZ

TRAMOS	NOMBRE DE LA CALLE	LONGITUD DE ACERAS (m)	ANCHO DE ACERAS (M)	CANTIDAD DE LADOS CON ACERAS	LONGITUD CONTENES (m)	CANTIDAD DE LADOS CON CONTENES	TOTAL DE ACERAS (m2)	TOTAL DE CONTENES (m)
TRAMO A	SECTOR: EL MAMEY, CALLE DOMINGO ANTONIO FERREIRA	10.60	2.35	1.00			24.91	
TRAMO B		2.70	0.50	1.00			1.35	
TRAMO C		79.50	2.79	1.00			221.81	
TRAMO D		273.90	1.88	1.00			513.56	
TRAMO E		97.60	1.55	1.00			151.28	
TRAMO F		8.50	1.55	1.00			13.18	
TRAMO G		4.70	1.20	1.00			5.64	
TRAMO H		12.80	2.55	1.00			32.64	
TRAMO I		32.60	1.57	1.00			51.05	
TRAMO J		4.90	1.20	1.00			5.88	
TRAMO K		10.50	0.97	1.00			10.19	
TRAMO L		22.50	0.74	1.00			16.65	
TRAMO M		7.40	0.60	1.00			4.44	
TRAMO DO		39.90	0.81	1.00			32.32	
TRAMO DP		3.70	0.70	1.00			2.59	
TRAMO DQ		12.60	1.12	1.00			14.11	
TRAMO DR		36.70	0.99	1.00			36.33	
TRAMO DS		45.20	0.79	1.00			35.71	
TRAMO DT		15.30	1.08	1.00			16.52	
TRAMO DU		44.20	0.68	1.00			30.06	
TRAMO DV		3.50	1.70	1.00			5.95	
TRAMO DW	SECTOR: EL MAMEY, CALLE: CIPRIAN BENCOSME	24.40	2.18	1.00			53.07	
TRAMO DX		7.70	1.70	1.00			13.09	
TRAMO DY		4.00	2.75	1.00			11.00	

090104 - LEVANTAMIENTO DE INSPECCION 12-6-2023

Av. Jiménez Moya, Esq. Correa y Cidron, Centro de los Heroes, Apartado Postal No. 1471, Santo Domingo, Republica Dominicana, Tel.:809-533-3686

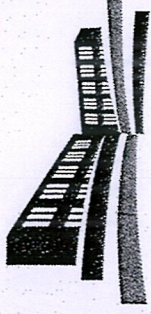


LIGA MUNICIPAL
— DOMINICANA —

TRAMOS	NOMBRE DE LA CALLE	LONGITUD DE ACERAS (m)	ANCHO DE ACERAS (M)	CANTIDAD DE LADOS CON ACERAS	LONGITUD CONTENES (m)	CANTIDAD DE LADOS CON CONTENES	TOTAL DE ACERAS (m2)	TOTAL DE CONTENES (m)
TRAMO DZ	CALLE: CIPRIAN BENCOSME, DETRÁS DE LOS ROBLES HASTA BRIANA				60.50	1.00		60.50
TRAMO EA		203.40	1.60	1.00	203.40	1.00	325.44	203.40
TRAMO EB		5.00	1.70	1.00	5.00	1.00	8.50	5.00
TRAMO EC		250.00	1.91	1.00	250.00	1.00	477.50	250.00
TRAMO ED		60.60	1.89	1.00	60.60	1.00	114.53	60.60
TRAMO EE	CALLE: CIPRIAN BENCOSME, DESDE LA ENTRADA DE LOS TURCOS HASTA EL CLUB DE NARCISO BENCOSME	239.00	1.56	1.00	239.00	1.00	371.65	239.00
TRAMO EF		6.70	4.10	1.00	6.70	1.00	27.47	6.70
TRAMO EG		66.50	2.52	1.00	66.50	1.00	167.58	66.50
TRAMO EH					26.50	1.00		26.50
TRAMO EI	CALLE: LOS TURCOS, FRENTE A LA VIVIENDA DEL SR. BARTOLO	44.30	0.78	1.00	44.30		34.55	
TRAMO EJ		67.50	0.80	1.00	67.50	1.00	54.00	67.50
TRAMO EK	SECTOR: LOS TEJADA ARRIBA	160.70	0.90	1.00	160.70	1.00	144.63	160.70
TRAMO EL		39.00	1.14	1.00	39.00	1.00	44.46	39.00
TRAMO EM					33.20	1.00		33.20
Total							3,073.63	1,218.60

AVANCE DE EJECUCIÓN DE OBRA

Monto asignado RD\$ 4,209,201.23
Monto desembolsado RD\$ 4,209,201.24 (100%)
Avance de obra 163.51%



LIGA MUNICIPAL DOMINICANA

SUBSECRETARÍA DE APOYO MUNICIPAL, OBRAS PÚBLICAS, PLANEAMIENTO Y ORDENAMIENTO TERRITORIAL

REGIÓN: CIBAO NORTE

PROVINCIA: ESPAILLAT

MUNICIPIO: MOCA

DISTRITO MUNICIPAL: JUAN LÓPEZ

FECHA DE VISITA TÉCNICA: 12 de junio de 2023

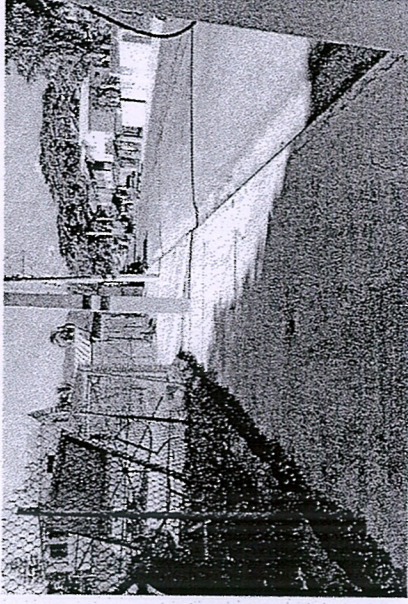
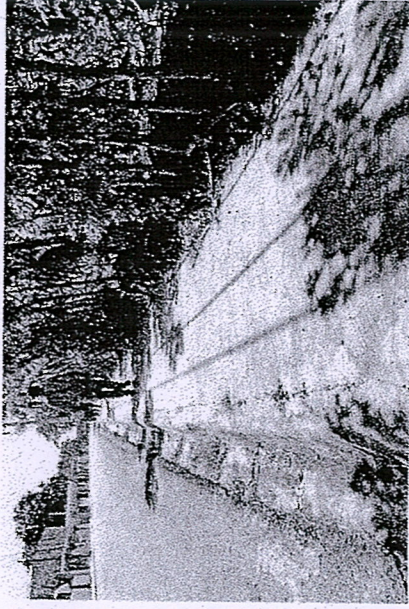
INFORME DE CIERRE DE EJECUCIÓN

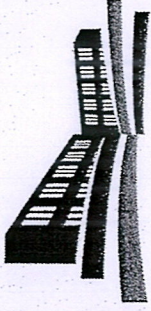
Mediante el presente informe se da constancia que el Gobierno Local ha ejecutado 3,073.63 metros cuadrados de aceras y 1,218.60 metros lineales de contén, y se valida que se ha ejecutado el 100% o más en volumetría según la proyección estimada.

NOTAS

1. Esta obra se ejecutó por administración.
2. En el proceso de ejecución en algunos tramos considerables se le colocó malla electrosoldada 20x20
3. En el tramo antes mencionado se colocaron rellenos con un promedio aproximadamente de 0.80 m, de tal manera que fue necesario colocar un muro encachado para contener dicho relleno.

IMÁGENES





LIGA MUNICIPAL — DOMINICANA —

SUBSECRETARÍA DE APOYO MUNICIPAL, OBRAS PÚBLICAS, PLANEAMIENTO Y ORDENAMIENTO TERRITORIAL

REGIÓN: CIBAO NORTE

PROVINCIA: ESPAILLAT

MUNICIPIO: MOCA

DISTRITO MUNICIPAL: JUAN LÓPEZ

FECHA DE VISITA TÉCNICA: 12 de junio de 2023

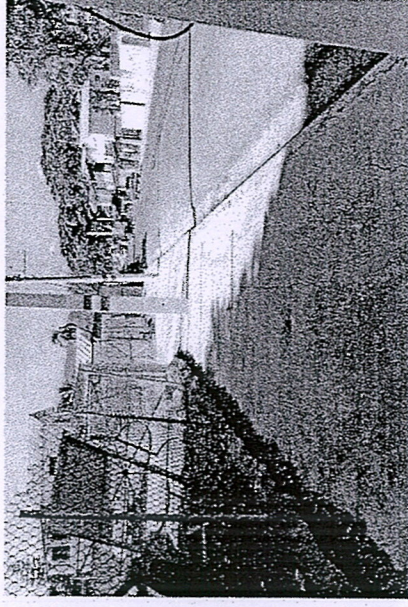
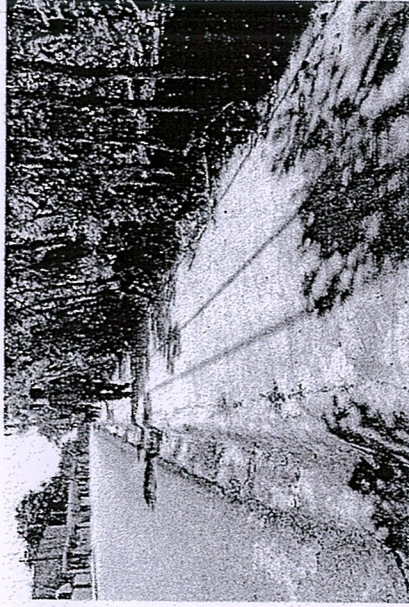
INFORME DE CIERRE DE EJECUCIÓN

Mediante el presente informe se da constancia que el Gobierno Local ha ejecutado 3,073.63 metros cuadrados de aceras y 1,218.60 metros lineales de contén, y se valida que se ha ejecutado el 100% o más en volumetría según la proyección estimada.

NOTAS

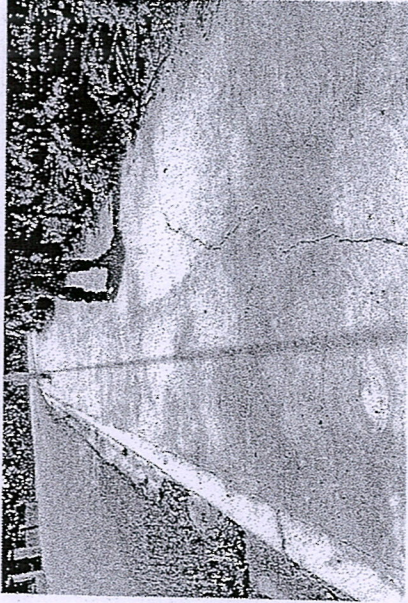
1. Esta obra se ejecutó por administración.
2. D2.3, 20 x 20, Rollo 2.4x40 m.
3. En el tramo antes mencionado se colocaron rellenos con un promedio aproximadamente de 0.80 m, de tal manera que fue necesario colocar un muro encachado para contener dicho relleno.

IMÁGENES







LIGA MUNICIPAL
DOMINICANA



Suministra los datos de este reporte,


ARQ. ZUNILDA DEL ROSARIO
Técnico


FELIPE REYES
Técnico



**PROGRAMA DE APOYO A LOS GOBIERNOS LOCALES PARA OBRAS DE
INFRAESTRUCTURAS DE COMPETENCIAS MUNICIPALES**

3ER COMPONENTE

REPORTES DE AVANCE DE OBRA (ACERAS Y CONTENES)

1- UBICACIÓN DEL PROYECTO

PROVINCIA: ESPAILLAT
MUNICIPIO: MOCA
DISTRITO MUNICIPAL: JUAN LOPEZ
BARRIO Y/O SECTOR:
LOS ROBLES, LOS SULINE, CIPRIAN BENCOSME Y ESQUINA CALIENTE

2- UNIDAD EJECUTORA (Marque con una X)

a. Gobierno Local
b. Contratista

Razón Social AYUNTAMIENTO DEL DM JUAN LOPEZ
RNC ó 406-01130-5
Cédula:

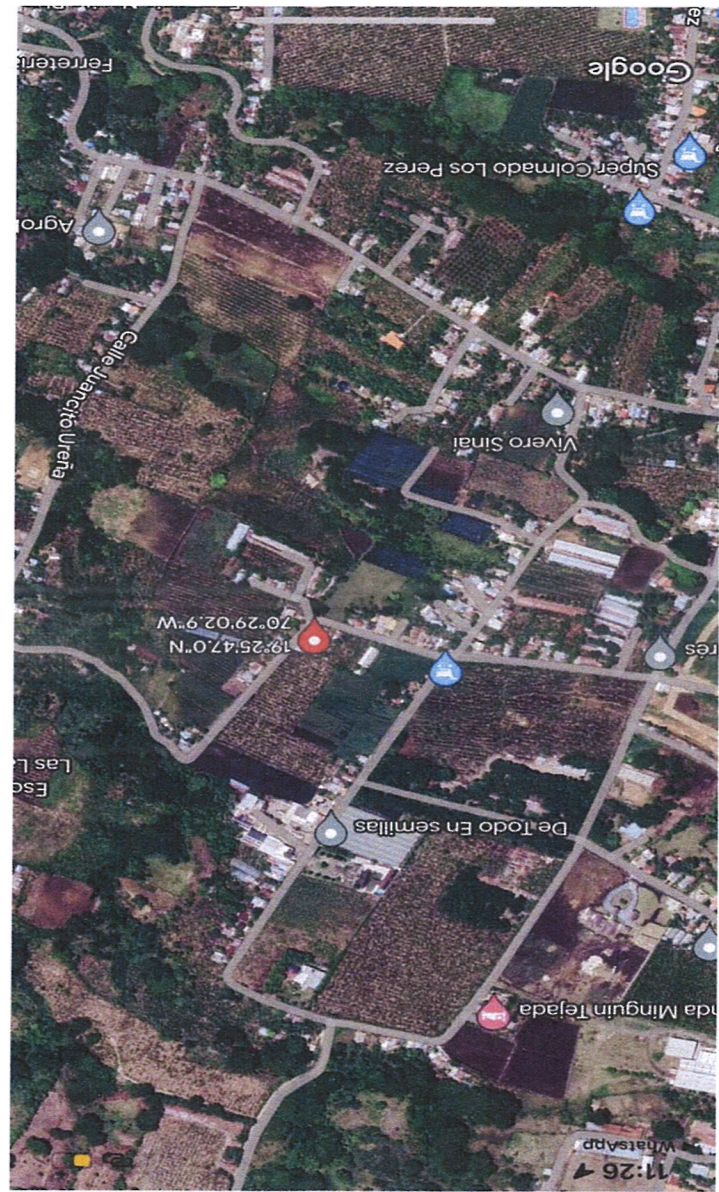
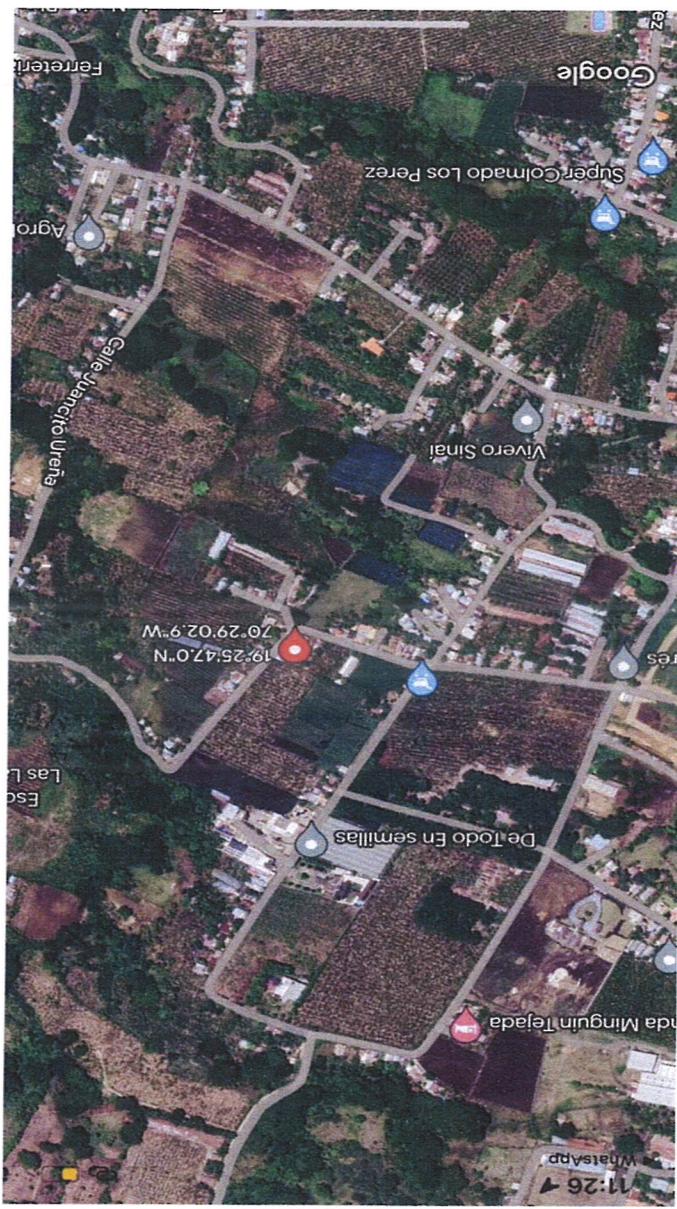
3- BREVE DESCRIPCIÓN DE LA OBRA (Marque con una X)

- a. Reparación de aceras y contenes:
b. Incluye demoliciones de tramos:
c. Incluye badenes:
d. Otros:

CONSTRUCCION DE ACERAS Y CONTENES

4- LOCALIZACIÓN DEL PROYECTO

Localización de cada inicio y fin, de cada uno de los tramos, y proceda a tabular las georreferencias. Puede auxiliarse de Google Maps



	LATITUD	LONGITUD	LATITUD	LONGITUD							
Tramo A	Lado Derecho	CALLE BIENVENIDO FERREIRAS	19°26'17,8"N	70°29'41,3"O	19°26'17,3"N	70°29'40,6"O	29.10	1.00	-	29.10	-
Tramo B	Lado Derecho	CALLE EL PRINCIPAL CIPRIAN BENCOSME	19°26'05,5"N	70°29'45,4"O	19°26'03,0"N	70°29'46,0"O	74.90	0.50	-	37.45	-
	Tramo 1		19°25'56,0"N	70°29'48,1"O	19°25'55,6"N	70°29'48,2"O	40.60	1.90		77.14	
	Tramo 2										
Tramo C	Lado Derecho	CALLE EL PRINCIPAL CIPRIAN BENCOSME	19°25'55,6"N	70°29'48,3"O	19°25'54,40"N	70°29'48,7"O	39.70	2.50	-	99.25	-
	Tramo 1		19°25'52,1"N	70°29'49,5"O	19°25'50,80"N	70°29'49,9"O	60	1.60		96	
	Tramo 2										
Tramo D	Lado Derecho	CALLE EL PRINCIPAL CIPRIAN BENCOSME	19°25'46,2"N	70°29'51,5"O	19°25'45,9"N	70°29'53,8"N	67	1.0	-	67	-
Tramo F	Lado Izquierdo	CALLE BIRIN GUZMAN	19°26'05,6"N	70°29'45,2"N	19°26'04,4"N	70°29'43,0"N	75.50	1.0	-	75.50	-
Tramo G	Lado Izquierdo	CALLE IGLESIA CRISTO SALVADOR	19°25'47,0"N	70°29'02,9"N	19°25'52,6"N	70°28'58,9"N	51	1.0	-	51	-

Tramo H	Lado Derecho	CALLE GABRIEL TEJADA	19°25'48.84"N	70°29'06.6"O	19°25'47.8"N	70°29'02.4"O	146	0.70	-	102.20
Tramo I	Lado Izquierdo y Derecho	CALLEJON LOS TEJADA	19°25'50.0"N	70°29'31.1"O	19°25'49.3"N	70°29'70.0"O	-	-	107	-
Tramo J	Lado Derecho	CALLE GABRIEL TEJADA	19°25'48.3"N	70°29'29.3"O	19°25'44.4"N	70°29'31.5"O	161.50	1	-	161.50
Tramo K	Lado Izquierdo	CALLE LOS ROBLES	19°25'48.3"N	70°29'02.0"O	19°25'52.5"N	70°28'58.8"O	186	0.50	-	93

589.14

JUAN LOPEZ

OBSERVACIONES Y RECOMENDACIONES

889.14 m2 de Aceras y 107 ml de Contenes.

5- FOTOGRAFÍAS DE LA CALLE A INTERVENIR

Suministra los datos de este reporte el Supervisor,

NOMBRE COMPLETO:

PATRICIA MARTINEZ MARTINEZ

CÉDULA:

402-2214255-2

CODIA:

38977

FECHA DE LA VISITA TÉCNICA:

12 DE OCTUBRE DEL 2023

Valida y aprueba los datos suministrados,



Firma y sello

Junta Distrital ó Alcaldía Municipal

JUAN LOPEZ



CIPRIAN BENCOSME



CALLE BIRIN GUZMAN

JUAN LOPEZ



CALLE CIPRIAN BENCOSME



CALLE GABRIEL TEJADA

JUAN LOPEZ

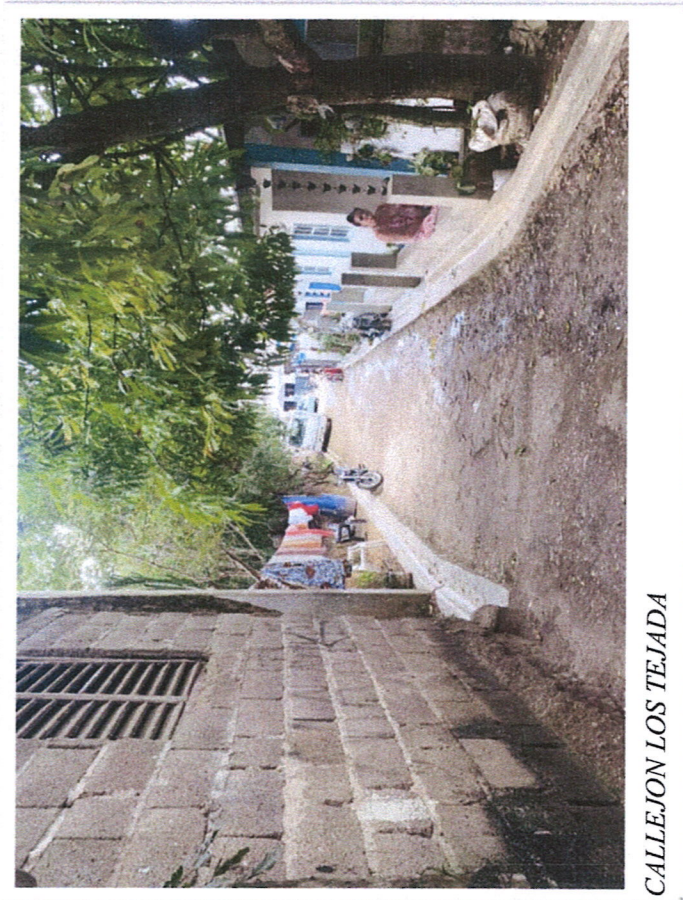


CALLE P. CIPRIAN BENCOSME



CALLE LA GALLERA

JUAN LOPEZ



CALLEJON LOS TEJADA



BIRIN GUZMAS