



LIGA MUNICIPAL — DOMINICANA —

SUBSECRETARÍA DE APOYO MUNICIPAL, OBRAS PÚBLICAS, PLANEAMIENTO Y ORDENAMIENTO TERRITORIAL INFORME DE CIERRE DE EJECUCIÓN

CODIGO: 020401
REGIÓN: VALDESIA
PROVINCIA: AZUA
MUNICIPIO: PADRE LAS CASAS
DISTRITO MUNICIPAL: -

FECHA DE VISITA TÉCNICA: 31 de mayo de 2023
TÉCNICOS: 1. Arq. Zunilda Del Rosario
2. Arq. Keilin Mora

TRAMOS	NOMBRE DE LA CALLE	LONGITUD DE ACERAS (m)	ANCHO DE ACERAS (m)	CANTIDAD DE LADOS CON ACERAS	LONGITUD CONTENES (m)	CANTIDAD DE LADOS CON CONTENES	TOTAL DE ACERAS (m2)	TOTAL DE CONTENES (m)
TRAMO A	SECTOR: SAN MIGUEL				9.00	1.00		9.00
TRAMO B	SECTOR: SAN MIGUEL				4.00	1.00		4.00
TRAMO C	SECTOR: SAN MIGUEL	7.80	0.71	1.00	7.80	1.00	5.54	7.80
TRAMO D	SECTOR: SAN MIGUEL	4.50	0.40	1.00	4.50	1.00	1.80	4.50
TRAMO E	SECTOR: SAN MIGUEL	3.70	0.60	1.00	3.70	1.00	2.22	3.70
TRAMO F	SECTOR: SAN MIGUEL	5.40	0.40	1.00	5.40	1.00	2.16	5.40
TRAMO G	SECTOR: SAN MIGUEL	5.40	0.63	1.00	5.40	1.00	3.40	5.40
TRAMO H	SECTOR: SAN MIGUEL	4.40	0.41	2.00	4.40	2.00	3.61	8.80
TRAMO I	SECTOR: SAN MIGUEL	6.40	1.12	2.00	6.40	2.00	14.34	12.80
TRAMO J	SECTOR: SAN MIGUEL	7.00	0.70	2.00	7.00	2.00	9.80	14.00
TRAMO K	SECTOR: SAN MIGUEL	5.00	1.21	2.00	5.00	2.00	12.10	10.00
TRAMO L	SECTOR: SAN MIGUEL	7.70	0.80	2.00	7.70	2.00	12.32	15.40
TRAMO M	SECTOR: SAN MIGUEL	1.10	0.74	1.00	1.10	1.00	0.81	1.10
TRAMO N	SECTOR: SAN MIGUEL	7.40	1.56	1.00	7.40	1.00	11.54	7.40
TRAMO O	SECTOR: SAN MIGUEL	20.00	1.07	2.00	20.00	2.00	42.80	40.00
TRAMO P	SECTOR: SAN MIGUEL	4.90	0.96	2.00	4.90	2.00	9.41	9.80
TRAMO Q	SECTOR: SAN MIGUEL	9.20	0.95	1.00	9.20	1.00	8.74	9.20
TRAMO R	SECTOR: SAN MIGUEL	9.20	0.10	1.00	9.20	1.00	0.92	9.20
TRAMO S	SECTOR: SAN MIGUEL	3.20	0.94	1.00	3.20	1.00	3.01	3.20
TRAMO T	SECTOR: SAN MIGUEL	16.30	0.56	1.00	16.30	1.00	9.13	16.30
TRAMO U	SECTOR: SAN MIGUEL	9.40	0.74	1.00	9.40	2.00	6.96	18.80
TRAMO V	SECTOR: SAN MIGUEL				2.00	2.00		4.00
TRAMO DX	SECTOR: SAN MIGUEL	3.60	0.47	1.00	3.60	1.00	1.69	3.60
TRAMO DY	SECTOR: SAN MIGUEL				3.60	1.00		3.60
TRAMO DZ	SECTOR: SAN MIGUEL	6.20	0.83	1.00	6.20	2.00	5.15	12.40
TRAMO EA	SECTOR: SAN MIGUEL	11.60	0.72	1.00			8.35	



LIGA MUNICIPAL — DOMINICANA —

TRAMOS	NOMBRE DE LA CALLE	LONGITUD DE ACERAS (m)	ANCHO DE ACERAS (m)	CANTIDAD DE LADOS CON ACERAS	LONGITUD CONTENES (m)	CANTIDAD DE LADOS CON CONTENES	TOTAL DE ACERAS (m2)	TOTAL DE CONTENES (m)
TRAMO EB	SECTOR: SAN MIGUEL	16.30	0.91	1.00	16.30	2.00	14.83	32.60
TRAMO EC	SECTOR: SAN MIGUEL	4.80	0.34	1.00			1.63	
TRAMO ED	SECTOR: SAN MIGUEL	8.90	0.60	1.00			5.34	
TRAMO EE	VILLA OCOA VIEJO (EL FONDO)	5.50	0.77	1.00	5.50	2.00	4.24	11.00
TRAMO EF	VILLA OCOA VIEJO (EL FONDO)	29.90	0.89	1.00	29.90	1.00	26.61	29.90
TRAMO EG	VILLA OCOA VIEJO (EL FONDO)	29.90	1.01	1.00	29.90	1.00	30.20	29.90
TRAMO EH	VILLA OCOA VIEJO (EL FONDO)	45.20	1.01	1.00	45.20	1.00	45.65	45.20
TRAMO EI	VILLA OCOA VIEJO (EL FONDO)	45.20	0.54	1.00	45.20	1.00	24.41	45.20
TRAMO EJ	VILLA OCOA VIEJO (EL FONDO)	23.90	0.93	1.00	23.90	1.00	22.23	23.90
TRAMO EK	VILLA OCOA VIEJO (EL FONDO)	23.90	1.13	1.00	23.90	1.00	27.01	23.90
TRAMO EL	VILLA OCOA VIEJO (EL FONDO)	23.30	0.58	1.00	23.30	1.00	13.51	23.30
TRAMO EM	VILLA OCOA VIEJO (EL FONDO)	23.30	0.84	1.00	23.30	1.00	19.57	23.30
TRAMO EN	VILLA OCOA VIEJO (EL FONDO)	29.80	0.97	1.00	29.80	1.00	28.91	29.80
TRAMO EO	VILLA OCOA VIEJO (EL FONDO)	29.80	0.92	1.00	29.80	1.00	27.42	29.80
TRAMO EP	VILLA OCOA VIEJO (EL FONDO)	6.00	0.73	1.00	6.00	2.00	4.38	12.00
TRAMO EQ	VILLA OCOA VIEJO (EL FONDO)				15.90	1.00		15.90
TRAMO ER	VILLA OCOA VIEJO (EL FONDO)	6.20	1.53	1.00			9.46	
TRAMO ES	VILLA OCOA VIEJO (EL FONDO)	4.80	1.60	1.00			7.68	
TRAMO ET	VILLA OCOA VIEJO (EL FONDO)	5.80	1.50	1.00			8.70	
TRAMO EU	VILLA OCOA VIEJO (EL FONDO)	10.50	1.33	1.00			13.97	
TRAMO EV	VILLA OCOA VIEJO (EL FONDO)	17.00	0.97	1.00			16.49	
TRAMO EW	VILLA OCOA VIEJO (EL FONDO)	42.40	0.97	2.00	42.20	2.00	82.26	84.40
TRAMO EX	VILLA OCOA VIEJO (EL FONDO)	2.70	0.85	1.00	2.70	1.00	2.30	2.70
TRAMO EY	VILLA OCOA VIEJO (EL FONDO)				17.10	2.00		34.20
TRAMO EZ	VILLA OCOA VIEJO (EL FONDO)				43.40	1.00		43.40
TRAMO FA	VILLA OCOA VIEJO (EL FONDO)	5.90	0.74	1.00	5.90	1.00	4.37	5.90
TRAMO FB	VILLA OCOA VIEJO (EL FONDO)	27.40	0.65	1.00	27.40	2.00	17.81	54.80
TRAMO FC	VILLA OCOA VIEJO (EL FONDO)				3.90	1.00		3.90
TRAMO FD	VILLA OCOA VIEJO (EL FONDO)	8.60	1.12	1.00	8.60	2.00	9.63	17.20
TRAMO FE	VILLA OCOA VIEJO (EL FONDO)				1.50	1.00		1.50
TRAMO FF	VILLA OCOA VIEJO (EL FONDO)	13.80	2.07	1.00	13.80	1.00	28.57	13.80
TRAMO FG	VILLA OCOA VIEJO (EL FONDO)	13.60	1.00	1.00	13.60	1.00	13.60	13.60
TRAMO FH	VILLA OCOA VIEJO (EL FONDO)	41.60	1.03	1.00	41.60	1.00	42.85	41.60
TRAMO FI	VILLA OCOA VIEJO (EL FONDO)	41.60	1.04	1.00	41.60	1.00	43.26	41.60
TRAMO FJ	VILLA OCOA VIEJO (EL FONDO)	78.40	0.96	1.00	78.40	1.00	75.26	78.40
TRAMO FK	VILLA OCOA VIEJO (EL FONDO)	78.40	0.95	1.00	78.40	1.00	74.48	78.40

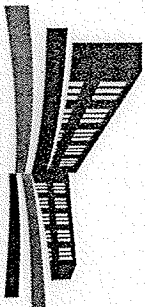


LIGA MUNICIPAL — DOMINICANA —

TRAMOS	NOMBRE DE LA CALLE	LONGITUD DE ACERAS (m)	ANCHO DE ACERAS (m)	CANTIDAD DE LADOS CON ACERAS	LONGITUD CONTENES (m)	CANTIDAD DE LADOS CON CONTENES	TOTAL DE ACERAS (m ²)	TOTAL DE CONTENES (m)
TRAMO FL	VILLA OCOA VIEJO (EL FONDO)	16.00	0.89	1.00	16.00	1.00	14.24	16.00
TRAMO FM	VILLA OCOA VIEJO (EL FONDO)	11.30	1.12	1.00			12.66	
TRAMO FN	VILLA OCOA VIEJO (EL FONDO)	28.80	0.89	1.00			25.63	
TRAMO FO	VILLA OCOA VIEJO (EL FONDO)	28.80	0.80	1.00			23.04	
TRAMO FP	VILLA OCOA VIEJO (EL FONDO)	13.13	0.98	1.00			12.87	
TRAMO FQ	VILLA OCOA VIEJO (EL FONDO)	13.13	0.84	1.00			11.03	
TRAMO FR	VILLA OCOA VIEJO (EL FONDO)	2.80	0.62	1.00			1.74	
TRAMO FS	VILLA OCOA VIEJO (EL FONDO)	16.30	0.72	1.00	5.40	1.00	11.74	5.40
TRAMO FT	VILLA OCOA VIEJO (EL FONDO)	15.80	0.74	1.00	15.80	1.00	11.69	15.80
TRAMO FU	VILLA OCOA VIEJO (EL FONDO)	14.10	0.95	1.00	14.10	1.00	13.40	14.10
TRAMO FV	VILLA OCOA VIEJO (EL FONDO)	14.10	0.49	1.00	14.10	1.00	6.91	14.10
TRAMO FW	VILLA OCOA VIEJO (EL FONDO)	6.30	1.00	1.00	6.30	1.00	6.30	6.30
TRAMO FX	VILLA OCOA VIEJO (EL FONDO)	6.30	0.51	1.00	6.30	1.00	3.22	6.30
TRAMO FY	VILLA OCOA VIEJO (EL FONDO)	9.50	0.91	1.00	9.50	1.00	8.65	9.50
TRAMO FZ	VILLA OCOA VIEJO (EL FONDO)	8.20	0.39	1.00	8.20	1.00	3.20	8.20
TRAMO GA	VILLA OCOA VIEJO (EL FONDO)	8.20	0.91	1.00	8.20	1.00	7.46	8.20
TRAMO GB	VILLA OCOA VIEJO (EL FONDO)	14.00	0.90	1.00	14.00	1.00	12.60	14.00
TRAMO GC	VILLA OCOA VIEJO (EL FONDO)	14.00	1.02	1.00	14.00	1.00	14.28	14.00
TRAMO GD	VILLA OCOA VIEJO (EL FONDO)	9.70	1.06	1.00	9.70	1.00	10.28	9.70
TRAMO GE	VILLA OCOA VIEJO (EL FONDO)	8.50	0.48	1.00	8.50	1.00	4.08	8.50
TRAMO GF	VILLA OCOA VIEJO (EL FONDO)	8.70	1.06	1.00	8.70	1.00	9.22	8.70
TRAMO GG	VILLA OCOA VIEJO (EL FONDO)	8.70	0.95	1.00	8.70	1.00	8.27	8.70
TRAMO GH	VILLA OCOA VIEJO (EL FONDO)	8.70	0.20	1.00	8.70	1.00	1.74	8.70
TRAMO GI	VILLA OCOA VIEJO (EL FONDO)	8.90	1.03	1.00	8.90	2.00	9.17	17.80
TRAMO GJ	VILLA OCOA VIEJO (EL FONDO)	4.20	0.26	1.00	4.20	1.00	1.09	4.20
TRAMO GK	VILLA OCOA VIEJO (EL FONDO)	4.20	0.94	1.00	4.20	1.00	3.95	4.20
Total							1,170.83	1,332.90

AVANCE DE EJECUCIÓN DE OBRA

Monto asignado RD\$ 3,527,023.08
Monto desembolsado RD\$ 3,527,023.08 (100%)
Avance de obra 140.02%



LIGA MUNICIPAL — DOMINICANA —

SUBSECRETARÍA DE APOYO MUNICIPAL, OBRAS PÚBLICAS, PLANTEAMIENTO Y ORDENAMIENTO TERRITORIAL

REGIÓN: VALDESA

FECHA DE VISITA TÉCNICA: 31 de mayo de 2023

PROVINCIA: AZUA

MUNICIPIO: PADRE LAS CASAS

DISTRITO MUNICIPAL: -

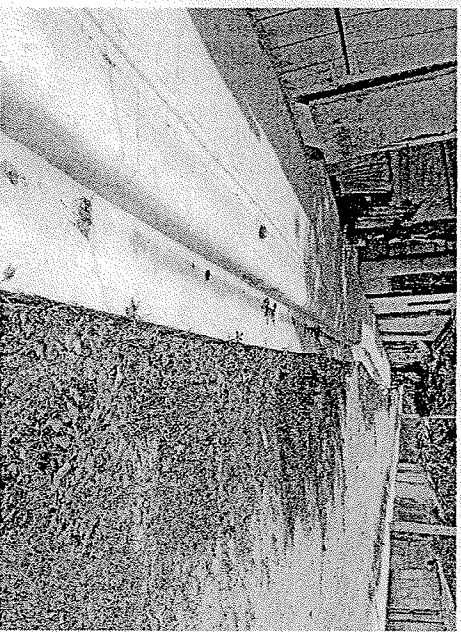
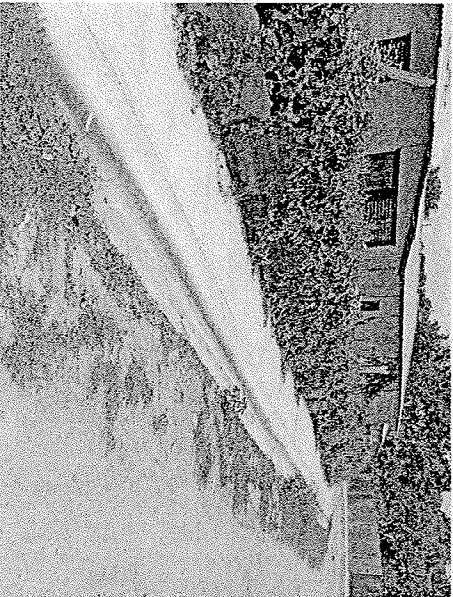
INFORME DE CIERRE DE EJECUCIÓN

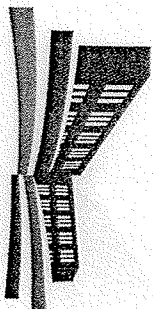
Mediante el presente informe se da constancia que el Gobierno Local ha ejecutado 1,170.83 metros cuadrados de aceras y 1,332.90 metros lineales de contén, y se válida que se ha ejecutado el 100% o más en volumetría según la proyección estimada.

NOTAS

1. Esta obra se ejecutó por contrato.
2. Esta obra cumple con las especificaciones técnicas sugeridas por el programa de aceras y contenes.

IMÁGENES





LIGA MUNICIPAL
— DOMINICANA —



Suministra los datos de este reporte.



ARQ. ZUNILDA DEL ROSARIO
Técnico



ARQ. KEILIN MORA
Técnico