



LIGA MUNICIPAL — DOMINICANA —

SUBSECRETARÍA DE APOYO MUNICIPAL, OBRAS PÚBLICAS, PLANEAMIENTO Y ORDENAMIENTO TERRITORIAL

INFORME DE CIERRE DE EJECUCIÓN

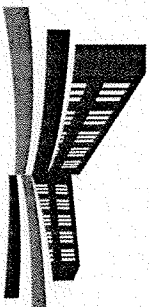
CODIGO: 030502
REGIÓN: ENRIQUILLO
PROVINCIA: BAHORUCO
MUNICIPIO: LOS RÍOS
DISTRITO MUNICIPAL: LAS CLAVELLINAS

FECHA DE VISITA TÉCNICA: 19 de abril de 2023
TÉCNICOS: 1. Ing. Staylin Mendoza
2. Elizabeth García

TRAMOS	NOMBRE DE LA CALLE	LONGITUD DE ACERAS (m)	ANCHO DE ACERAS (m)	CANTIDAD DE LADOS CON ACERAS	LONGITUD CONTENES (m)	CANTIDAD DE LADOS CON CONTENES	TOTAL DE ACERAS (m2)	TOTAL DE CONTENES (m)
TRAMO A	CALLE RESPALDO HUMBERTO ROCIO				57.10	1		57.1
TRAMO B	MARIA AUXILIADORA				14.00	1		14
TRAMO C	CALLE A				72.20	1		72.2
TRAMO D	BOCA DE PALA				128.20	2		256.4
TRAMO E	BOCA DE PALA				106.40	2		212.8
TRAMO F	BOCA DE PALA				93.85	2		187.7
TRAMO G	BOCA DE PALA				257.50	2		515
TRAMO H	BOCA DE PALA				26.6	2		53.2
TRAMO I	BOCA DE PALA				41.3	2		82.6
TRAMO J	ALTO VELO				71.6	2		143.2
TRAMO K	ALTO VELO				130.45	2		260.9
Total							0.00	1855.10

AVANCE DE EJECUCIÓN DE OBRA

Monto asignado RD\$ 2,816,755.23
Monto desembolsado RD\$ 2,816,755.23 (100%)
Avance de obra 170.61%



LIGA MUNICIPAL — DOMINICANA —

SUBSECRETARÍA DE APOYO MUNICIPAL, OBRAS PÚBLICAS, PLANEAMIENTO Y ORDENAMIENTO TERRITORIAL

REGIÓN: ENRIQUILLO

PROVINCIA: BAHORUCO

MUNICIPIO: LOS RÍOS

DISTRITO MUNICIPAL: LAS CLAVELLINAS

FECHA DE VISITA TÉCNICA: 19 de abril de 2023

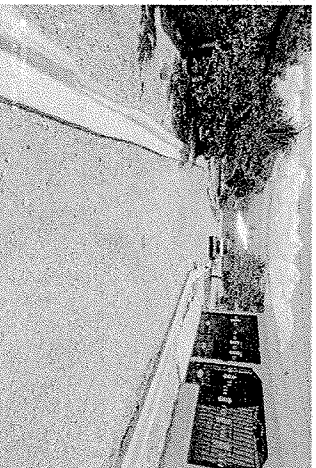
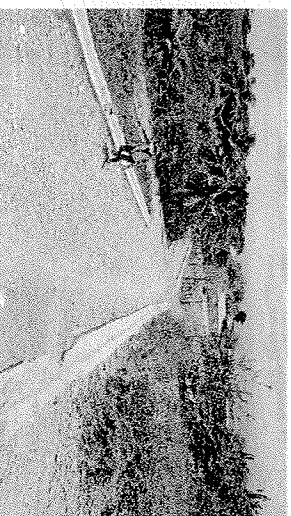
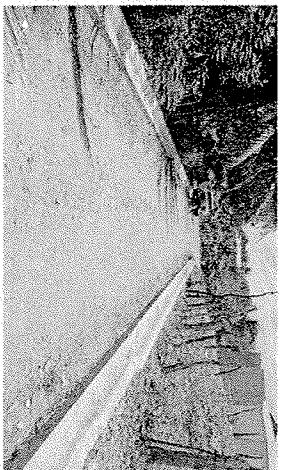
INFORME DE CIERRE DE EJECUCIÓN

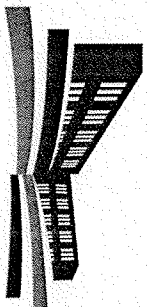
Mediante el presente informe se da constancia que el Gobierno Local ha ejecutado .00 metros cuadrados de aceras y 1,855.10 metros lineales de contén, y se valida que se ha ejecutado el 100% o más en volumetría según la proyección estimada.

NOTAS

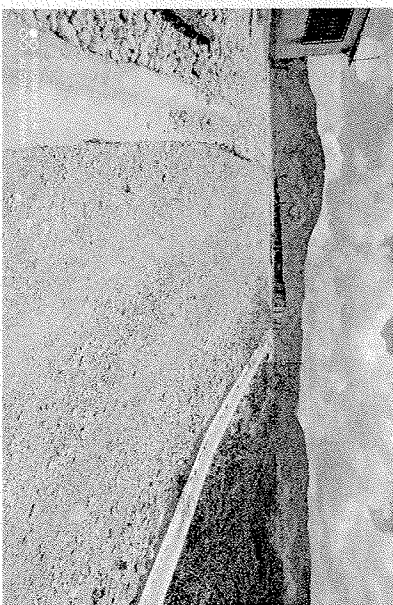
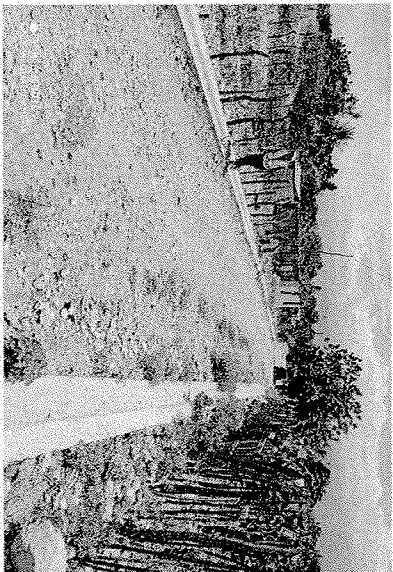
1. Al momento de la visita la construcción de los contenes se puede observar con buena calidad.
2. Este proyecto fue ejecutado por contrato.

IMÁGENES






LIGA MUNICIPAL
— DOMINICANA —



Suministra los datos de este reporte,


ING. STÁVILIN MENDOZA
Técnico


EHZABETH GARCÍA
Técnico

Técnico