

LIGA MUNICIPAL — DOMINICANA —

SUBSECRETARÍA DE APOYO MUNICIPAL, OBRAS PÚBLICAS, PLANEAMIENTO Y ORDENAMIENTO TERRITORIAL

CODIGO: 020604

REGIÓN: VALDESIA

PROVINCIA: AZUA

MUNICIPIO: SABANA YEGUA

DISTRITO MUNICIPAL: PROYECTO 2-C

FECHA DE ÚLTIMA VISITA: 1 de junio de 2022

1. Ing. Richard Cabrera

TÉCNICOS: 2. Elisabeht Aguilera

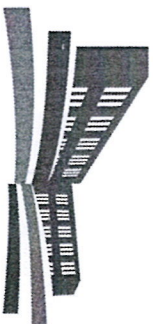
TRAMOS	NOMBRE DE LA CALLE	LONGITUD DE ACERAS (m)	ANCHO DE ACERAS (m)	CANTIDAD DE LADOS CON ACERAS	LONGITUD CONTENES (m)	CANTIDAD DE LADOS CON CONTENES	TOTAL DE ACERAS (m2)	TOTAL DE CONTENES (m)
TRAMO A	La guanabana				70.30	1		70.3
TRAMO B	La guanabana				16.50	1		16.5
TRAMO C	La guanabana				207.90	1		207.9
TRAMO D	La guanabana				127.1	1		127.1
TRAMO E	La guanabana				49.5	1		49.5
TRAMO F	La guanabana				89.7	1		89.7
TRAMO G	La guanabana				13	1		13
Total							0	574

PROYECCION DE RECURSOS ECONOMICOS GASTADOS

Monto asignado RD\$ 2,919,244.64

Monto desembolsado RD\$ 1,459,622.32 (50%)

Avance de obra 50.60%



LIGA MUNICIPAL — DOMINICANA —

SUBSECRETARÍA DE APOYO MUNICIPAL, OBRAS PÚBLICAS, PLANEAMIENTO Y ORDENAMIENTO TERRITORIAL

REGIÓN: VALDESIÁ

FECHA DE ÚLTIMA VISITA: 1 de junio de 2022

PROVINCIA: AZUA

MUNICIPIO: SABANA YEGUA

DISTRITO MUNICIPAL: PROYECTO 2-C

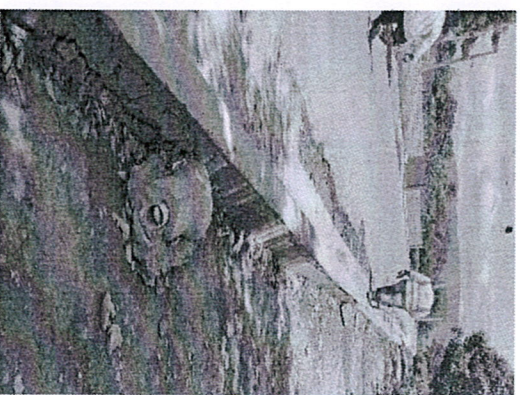
REPORTE

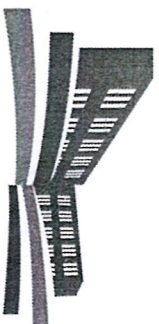
A la fecha de 01/06/2022 se ha ejecutado .00 metros cuadrados de aceras y 574.00 metros lineales de contén, lo que corresponde al 50.6% del fondo asignado para este territorio.

NOTAS

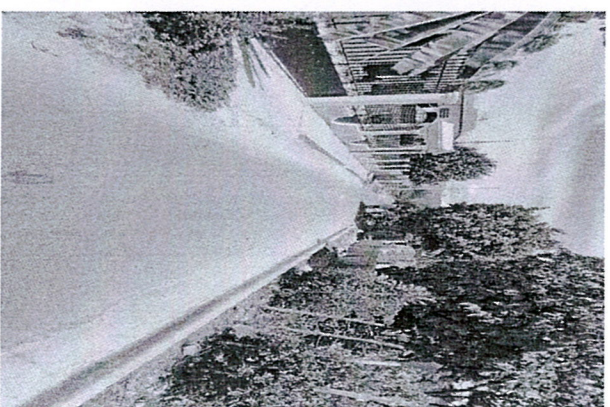
1. En este municipio solo se construirá contenes.

IMÁGENES





**LIGA MUNICIPAL
— DOMINICANA —**



Suministra los datos de este reporte,



ING. RICHARD CABRERA
Técnico



ELISABEH AGUILERA
Técnico

