



**LIGA MUNICIPAL**  
**- DOMINICANA -**

Santo Domingo, D.N.  
10 de julio 2024

Al:

Ingeniero  
**Valentín Santos García**  
Subsecretario Apoyo Municipal de Obras Públicas, Planeamiento y  
Ordenamiento Territorial  
Su Despacho-

Vía:

Ingeniero  
**Nelson D. Peña Luna**  
Director Asesoría Construcciones Municipales  
Su Despacho



Asunto:

**Remisión de informe de avance de ejecución de obra de la construcción de un Cementerio en el Municipio San Ignacio De Sabaneta.**

Tengo a bien dirigirme a usted con atención al informe presentado por el supervisor asignado a la construcción de un cementerio en el municipio San Ignacio De Sabaneta, Luego de haber revisado cada detalle del mismo validamos que esta se encuentra en un avance del 65 % aproximadamente.

Para su conocimiento y fines de lugar,

  
Stephany Castro de la Cruz  
Ingeniera Civil  
Dirección Asesoría Construcciones Municipales

# INFORME DE OBRA

Viernes, 30 de noviembre de 2023

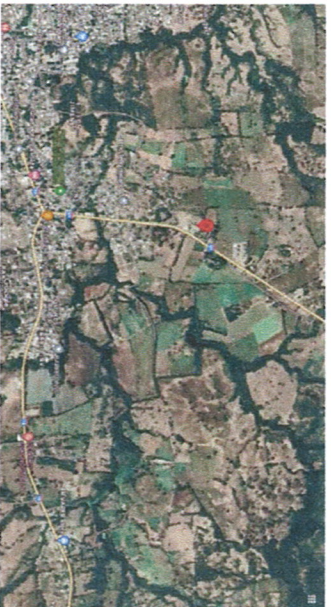
## 1. LOCALIZACIÓN

Provincia	Santiago Rodríguez
Municipio	San Ignacio de Sabaneta
Distrito Municipal	N/A
Barrio y/o sector	N/A

## 2. PROYECTO

Construcción De Cementerio nuevo del Municipal De San Ignacio De Sabaneta Llamado Luz De La Eternidad.

## 3. UBICACIÓN GEOGRÁFICA



**LATITUD**

19.490331

**LONGITUD**

71.329009

#### **4. ALCANCE DEL PROYECTO**

El Siguiente Proyecto Se Pretende Construir de 350 mtl de longitud de lateral derecho, posterior, lateral izquierdo y frontal de muros de 6'"; 1 l líneas de blocks sobre el nivel del piso y 3 por debajo de nivel del piso, con viga en la parte superior del muro y columnas divisora de (0.25x0.25 mt), aprox. 4 mt de separación y entre columnas con varillas de media, incluyendo el pañete de la misma. En la parte frontal el muro tiene una viga adicional a 4 blocks de altura puesto que coge mucho relleno y así proteger la misma. 65 mtl de longitud de muro de 6' para dividir el cementerio de los camiones de basuras con una altura de 9 líneas en total. Tiene una cisterna de agua. 318 mt de longitud de contenes y una caseta de guardia.

#### **5. CONDICIONES DEL TERRENO**

San Ignacio de Sabaneta es un municipio de la República Dominicana, que está situado en la provincia de Santiago Rodríguez.

Con sus límites territoriales:

- Oeste: Partido, El Pino y Villa Los Almacigos
- Este: Mao, Monción y San José de las Matas
- Norte: Guayubín
- Sur: Pedro Santana y San Juan

Las principales actividades económicas del municipio son la agronomía y la agricultura

El terreno donde se está localizado el cementerio, se encuentra en un nivel o elevación por debajo de la calle principal lo cual hubo con intervenir con relleno, compactación y nivelación.

#### **6. INFORME DE AVANCE**

**El Proyecto Se Encuentra En Un 65% De Su Ejecución.**

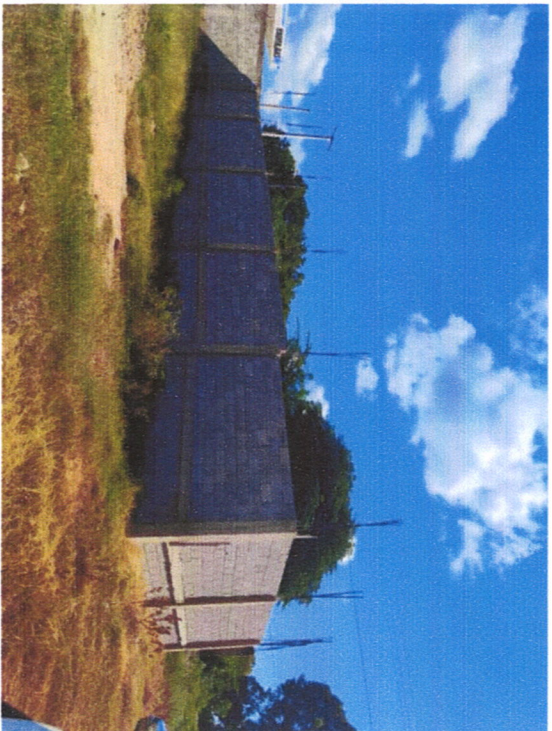
#### **7. EVIDENCIAS FOTOGRÁFICAS**

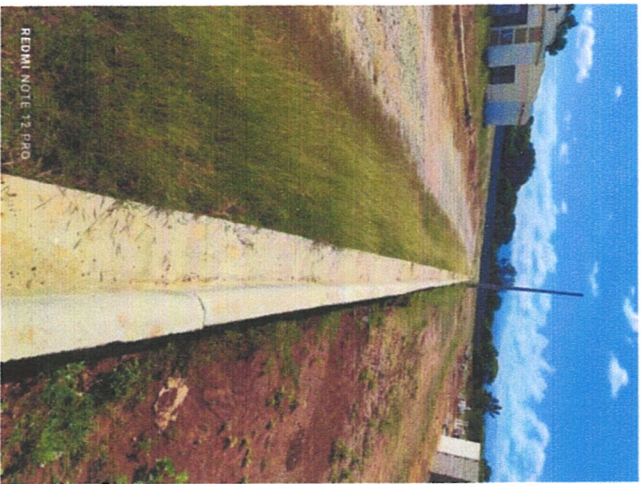
**Reporte De Avance De Proyectos En Ejecución (Construcción De Muro Perimetral Y Caseta De Guardia En El Cementerio nuevo del Municipio De San Ignacio De Sabaneta Llamado Luz De La Eternidad.)**

Actividades	
Cronograma de actividades	
1	<b>PRELIMINARES - ÁREA GENERAL</b>
2	Estudios topográficos
3	Replanteo
4	Limpieza y acondicionamiento terreno
5	Caseta para materiales
6	<b>VERJA PERIMETRAL</b>
7	Excavaciones de zapatas
8	Retiro de material sobrante
9	Zapata de muros
10	Zapata de columnas
11	Columnas
12	Vigas de amarre nivel losas
13	Block de 65"
14	Fraguache exterior e interior
15	Pañete exterior
16	<b>INSTALACION SANITARIAS</b>
17	Sistema de bombeo
18	Cisterna (8,000 gal.)
19	Cámara séptica
20	Pozo filtrante
21	<b>CONSTRUCCION DE ACERAS Y CONTENES</b>
22	Contén
23	Aceras
24	Excavación del área de aceras y contenes
25	Relleno compactado y terford
26	<b>CASETA DE GUARDIA</b>
27	Excavaciones de zapatas
28	Retiro de material sobrante
29	Zapata de muros
30	Columnas
31	Plato
32	Terminación

**Reporte De Avance De Proyectos En Ejecución (Construcción De Muro Perimetral Y Caseta De Guardia En El Cementerio nuevo del Municipio De San Ignacio De Sabaneta Llamado Luz De La Eternidad.)**

Actividades	% Presupuestado	Avance % Presupuestado	Status
<b>1 PRELIMINARES - ÁREA GENERAL</b>			
2 Estudios topográficos	2.1%	2.1%	
3 Replanteo	3.1%	3.1%	
4 Limpieza y acondicionamiento terreno	4.2%	4.2%	
5 Caseta para materiales	0.1%	0.1%	
<b>6 VERA PERIMETRAL</b>			
7 Excavaciones de zapatas	1.1%	1.1%	
8 Retiro de material sobrante	0.1%	0.1%	
9 Zapata de muros	4.1%	4.1%	
10 Zapata de columnas	2.2%	2.2%	
11 Columnas	7.9%	7.9%	
12 Vigas de amarre nivel losas	3.0%	3.0%	
13 Block de 65"	15.7%	15.7%	
14 Fraguache exterior e interior	2.6%		
15 Pañete exterior	11.1%		
<b>16 INSTALACION SANITARIAS</b>			
17 Sistema de bombeo	1.1%	0.8%	en ejecución
18 Cisterna (8,000 gal.)	2.7%	2.7%	
19 Cámara séptica	0.7%		
20 Pozo filtrante	0.5%		
<b>21 CONSTRUCCION DE ACERAS Y CONTENES</b>			
22 Contén	12.0%	9.0%	en ejecución
23 Aceras	10.1%		
24 Excavación del área de aceras y contenes	3.2%	2.9%	en ejecución
25 Relleno compactado y terford	6.3%	4.0%	en ejecución
<b>26 CASETA DE GUARDIA</b>			
27 Excavaciones de zapatas	0.1%	0.1%	
28 Retiro de material sobrante	0.1%	0.1%	
29 Zapata de muros	1.0%	1.0%	
30 Columnas	0.7%	0.7%	
31 Plato	2.1%		
32 Terminación	2.1%		
	<b>100.0%</b>	<b>65.00%</b>	









**8. OBSERVACIONES**

**9. SUMINISTRADO Y VALIDADO POR:**

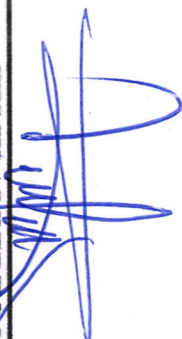


**ANTHONY ISIDRO ALMONTE LOPEZ**

**Codia: 43217**

**Cedula: 094-0023263-4**

**SUPERVISOR**



**FELIX ALBERTO MARTE BUENO**

**ALCALDE**

